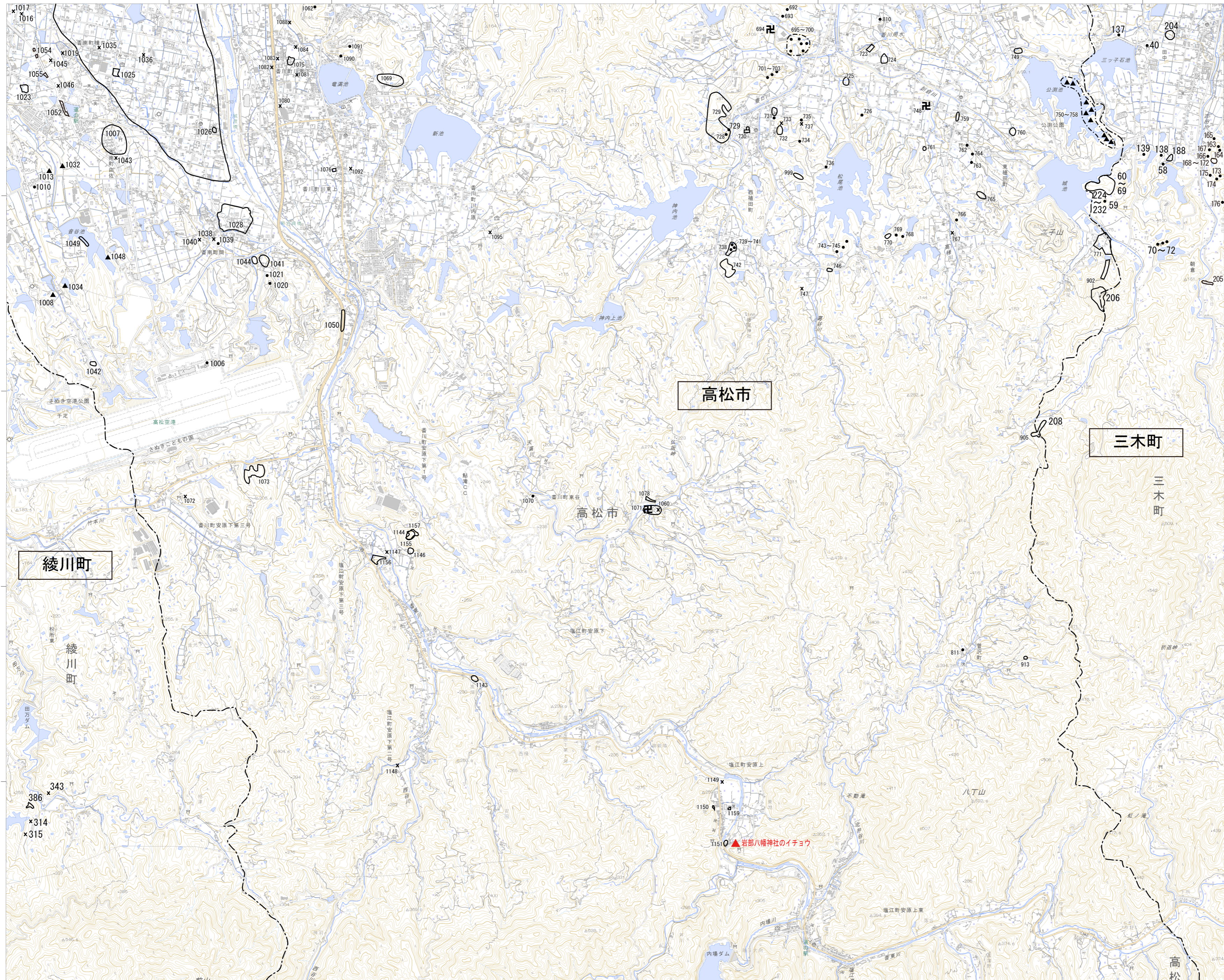


川東



記号

トシノリ	4車線以上	△74.4 電子基準点	△124.7 特別標高
二重線	2車線幅員13m未満	△52.7 三角点	△12.5 標高
二重線	2車線幅員13m未満	○21.1 水準点	○ 塔
一重線	1車線道路	○ 市役所	○ 神社
幅員3.0m未満の道路	○ 東京都の区役所	○ 町役場	○ 寺院
徒歩道	○ 特定区域の区役所	○ 郵便局	○ 高塔
高速道路	○ 官公署	○ 裁判所	○ 風車
国道及び国道番号	○ 税務署	○ 消防署	○ 灯台・ガス井
都道府県道	○ 警察署	○ 保健所	○ 坑口
有料道路	○ 警察署	○ 温泉	○ 噴火口・噴気口
庭園路	○ 警察署	○ 噴火口・噴気口	○ 郵便局
石段	○ 警察署	○ 噴火口・噴気口	○ 郵便局
橋	○ 警察署	○ 噴火口・噴気口	○ 郵便局
普通鉄道	○ 警察署	○ 噴火口・噴気口	○ 郵便局
地下鉄	○ 警察署	○ 噴火口・噴気口	○ 郵便局
特殊鉄道	○ 警察署	○ 噴火口・噴気口	○ 郵便局
路面の鉄道	○ 警察署	○ 噴火口・噴気口	○ 郵便局
索道(リフト等)	○ 警察署	○ 噴火口・噴気口	○ 郵便局
建設中または運行休止中の鉄道	○ 警察署	○ 噴火口・噴気口	○ 郵便局
橋及び高架部	○ 警察署	○ 噴火口・噴気口	○ 郵便局
都府県界	○ 警察署	○ 噴火口・噴気口	○ 郵便局
北海道総合振興界	○ 警察署	○ 噴火口・噴気口	○ 郵便局
市町村界	○ 警察署	○ 噴火口・噴気口	○ 郵便局
所屬界	○ 警察署	○ 噴火口・噴気口	○ 郵便局
特定地区界	○ 警察署	○ 噴火口・噴気口	○ 郵便局
送電線	○ 警察署	○ 噴火口・噴気口	○ 郵便局

普通建物	立体交差	水溜り	せき
堅ろう建物	橋	水深	水割
高層建物	墓地	ダム	橋
無壁倉庫	分産帯	地下水路	水門
タンク等		空閑水路	渡船

湿地	砂れき地	おう地(小)
沖積	岩	おう地(大)
渡船	隠岩	土がけ
		雨裂
		岩がけ
		万年雪

1. 投影はユニバーサル横メルカトル図法、座標帯は第53帯、中央子午線は東経135°
2. 図郭に付した短線は経緯度差1分ごとの目盛
3. 高さの基準は東京湾の平均海面
4. 等高線及び等深線の間隔は10メートル
5. 磁気偏角は西偏約7°50'
6. 図式は平成24年電子地形図25000図式