

「健康経営®」の取組をしっかりとサポート!

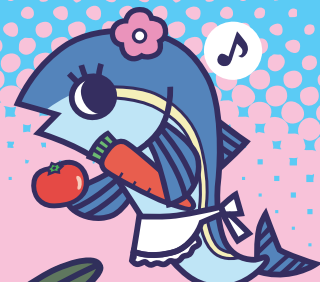
マイチャレかがわ!

まいにち健康チャレンジ!

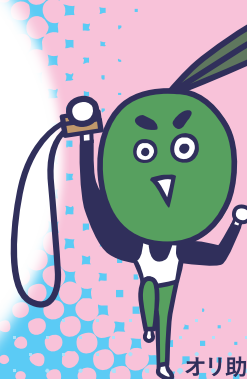
かがわ健康ポイント事業「マイチャレかがわ!」は、日々の運動や食事などの目標（マイチャレ）を達成できた場合や、健康診断の受診、ボランティアなどの社会参加を行った場合に健康ポイントを付与し、一定の健康ポイント数を達成した人が特典カードを受け取り、協力店でサービスを受けられるスマートフォンアプリです。

今回、企業ランキング機能の追加により、企業内での自分の順位や企業間の順位が表示できるようになりました。

企業内ランキング機能や企業対抗戦の開催などで、皆様が楽しみながら健康づくりに取り組めます。



ハマ美



オリ助



ビューティフルレター

企業対抗戦

対抗戦期間

令和3年 10月 1日(金)~
10月31日(日)

(申し込み期限: 9月24日(金)までにメールで申請)

対抗戦ルール

対抗戦期間中のグループの
平均歩数で競う。

上位10チームに賞状を
贈呈します。

※9月25日(土)以降も企業登録
申請は可能です。



企業内ランキング表示

アプリで企業登録をすれば、
企業内の歩数ランキングが
表示されます。

企業間ランキング表示

アプリで企業登録をすれば、
県内の企業・団体ごとの
平均歩数ランキングが表示
されます。

香川県が提供する
無料アプリです。

さあ、今すぐ!ダウンロード!!

※通信料金は別途のご負担となります。

「健康経営®」は NPO 法人健康経営研究会の登録商標です。



QRコード読み取りアプリが無い方



●ストアから「マイチャレかがわ」で検索

●お使いのスマートフォンのアプリストアから「QR」で検索して、読み取りアプリをダウンロードしてからご利用ください。



アプリで企業登録できるのは、香川県内に事業所のある企業・団体に限ります。（私的なグループや県外の企業・団体は除きます。）

企業・団体の担当者様は、香川県健康福祉総務課のメールアドレス（kenkosomu@pref.kagawa.lg.jp）に、以下の情報を記載の上、申し込んでください。

メールタイトルに「**マイチャレかがわ**」と記載していただくとスムーズです。

1. 企業・団体名

原則「企業・会社名」または「企業・会社名+所属名」としてください。

例 (株)うどん、けんこう会社総務課

2. 担当者所属、職、氏名

3. 電話番号

4. グループの所属人数（**5人**以上・見込みで結構です。）



当課で内容確認の後、返信メールにて「企業コード」（6桁の数字）、「パスワード」、「管理者ID」をお送りします。（おおむね1週間程度）

担当者様は、通知された「企業コード」「パスワード」をグループに参加する所属の社員・職員の皆様にお知らせし、企業登録をお願いしてください。

社員・職員の皆様は「企業コード」「パスワード」を使用して、企業・団体名を登録してください。

（登録方法：アプリの「グループ登録」→「企業」→「登録」から「企業コード」「パスワード」を入力し、「確認する」を押すと企業名が登録されます。）

*最後に「登録する」ボタンの押し忘れがないようお気を付けてください。

登録後は、「ランキング」→「企業内」で企業内での個人ランキングが表示されるようになります。また、「ランキング」→「企業」で企業毎のランキングも表示されます。



香川県健康福祉部健康福祉総務課

〒760-8570 香川県高松市番町四丁目1番10号

TEL.087-832-3273（10:00～17:00 平日のみ）FAX.087-806-0209

かがやくけん、かがわけん。

香川県