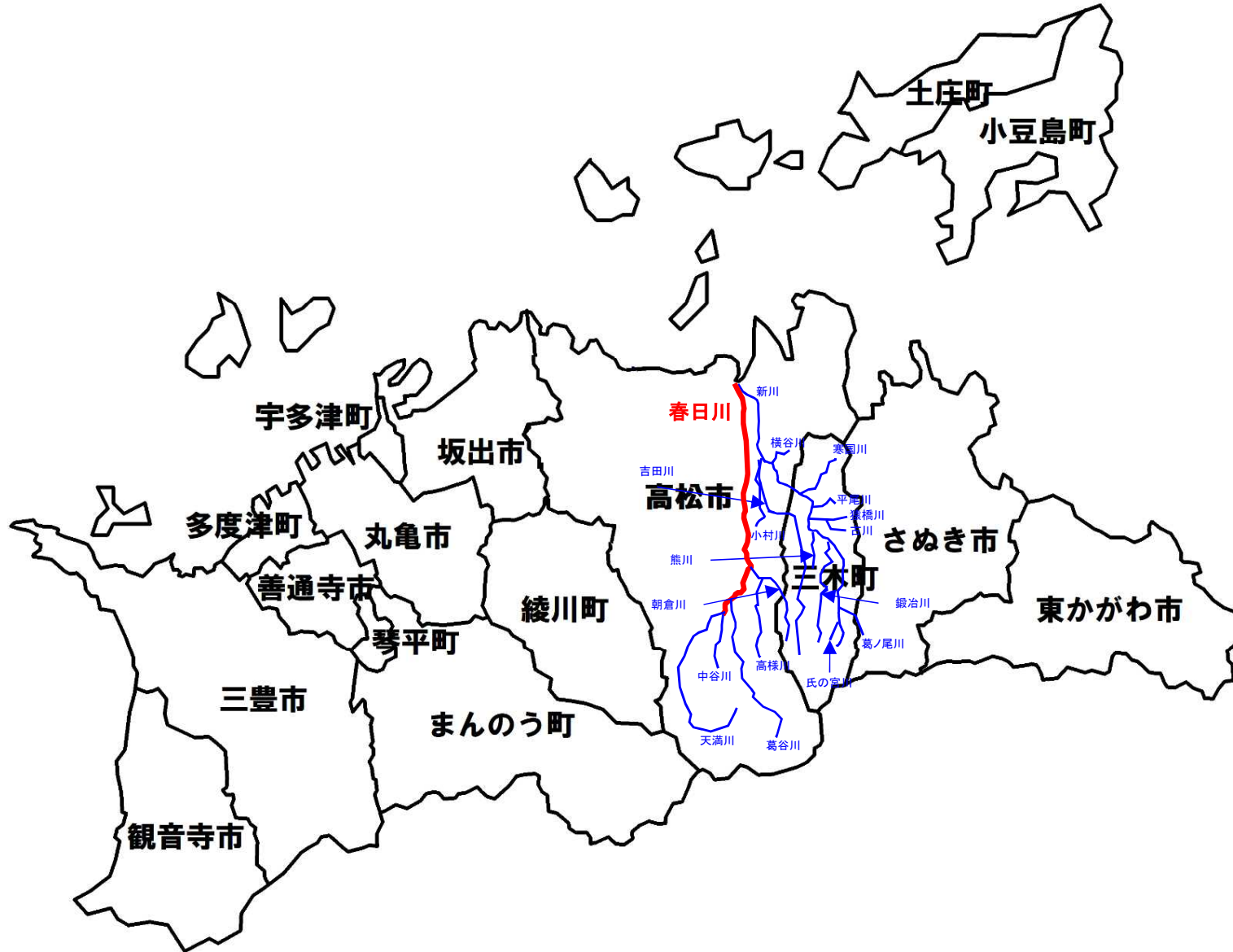
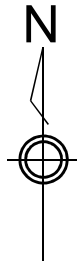


再評価対象事業

社会資本整備総合交付金
(広域河川改修事業) 春日川

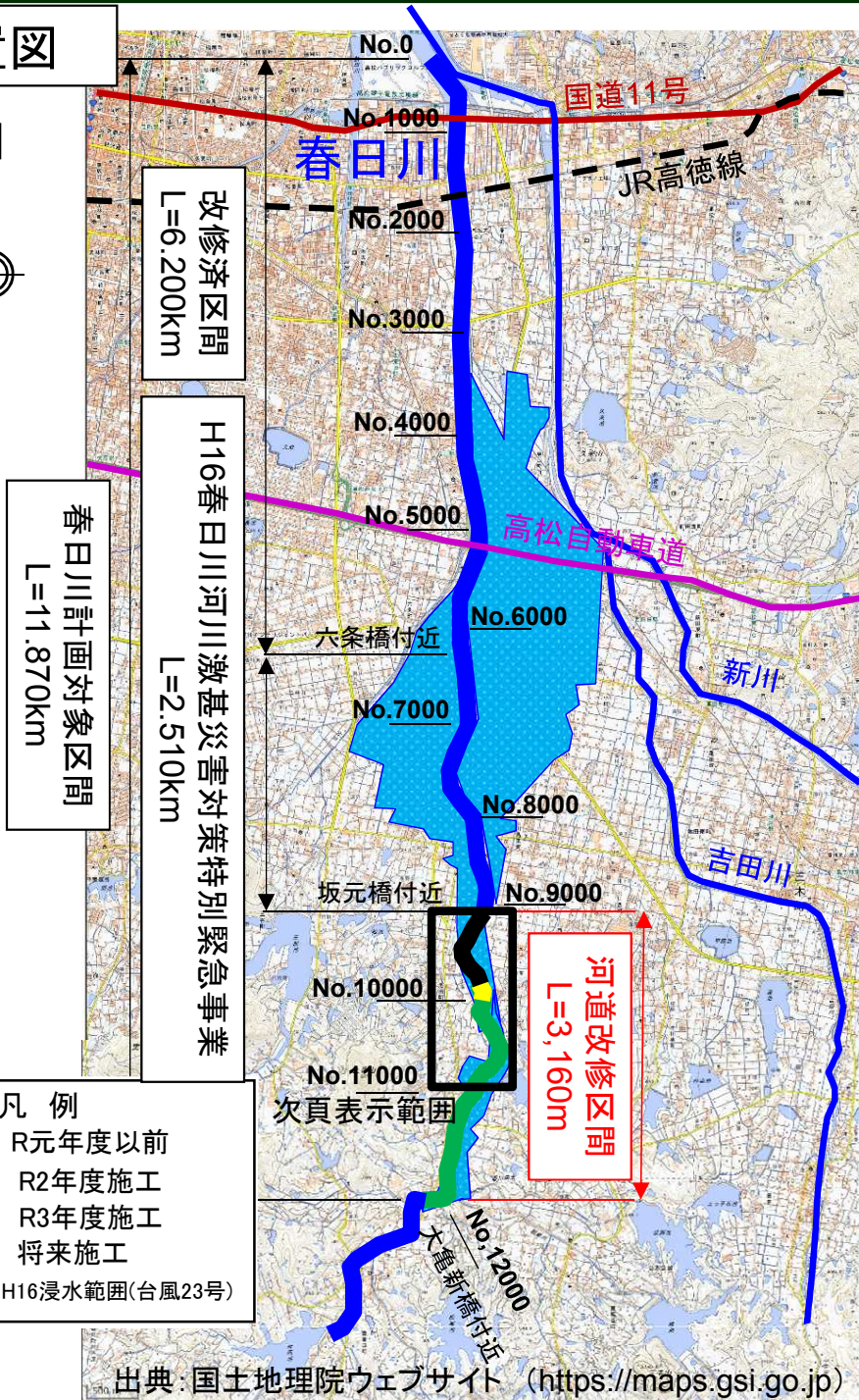
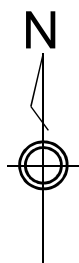
香川県土木部河川砂防課

1. 再評価対象事業 位置図



2. 再評価対象事業 計画図（進捗状況）

位置図



出典：国土地理院ウェブサイト (<https://maps.gsi.go.jp>)

河川改修の経緯

S35（1960）：中小河川春日川河川改修事業

⇒新川合流地点～六条橋

H16（2004）：平成16年災害

H16（2004）：春日川河川激甚災害対策特別緊急事業

⇒六条橋～坂元橋

H21（2009）：河川整備基本方針策定

H23（2011）：河川整備計画策定

河川整備計画の概要

対象期間

■概ね30年とする

対策の目標

■流域の人口、資産状況、氾濫面積等の治水上の重要度や過去の水害実績を考慮し、戦後最大流量を記録した平成16年10月洪水流量を安全に流せる

3. 再評価対象事業 説明図

平面図



改修前



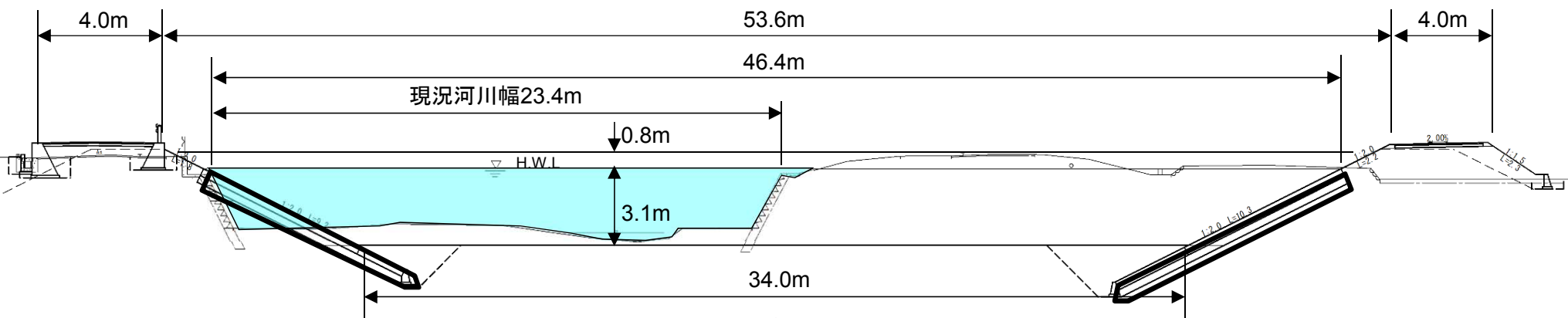
改修後



横断面図

池田橋下流

池田1号橋下流

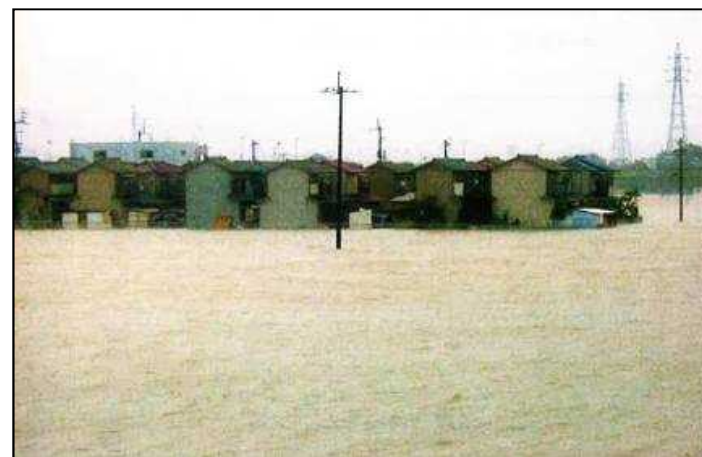


4. 被害の発生状況

過去の浸水被害

洪水発生時期	発生要因	時間雨量 (mm/h)	浸水面積 (ha)	建物被害（棟）		
				床下浸水	床上浸水	計
昭和47年（1972年）9月6日～9月19日	台風20号	27.7	113.4	635	30	665
昭和50年（1975年）8月5日～25日	豪雨及び暴風雨	24.5	5.5	25		25
昭和51年（1976年）9月7日～14日	台風17号	20.8	50	270	48	318
昭和62年（1987年）10月16日～19日	台風19号	45.3	82.6	350	166	516
平成10年（1997年）9月18日～22日	台風6～7号	44.2	0.2	18		18
平成16年（2004年）10月18日～22日	台風23号	59.2	595	4594	1304	5898

出典：水害統計



H16(2004年).10.20 台風23号 出水状況

対応方針

春日川の治水計画は、平成23年に策定した「新川水系河川整備計画」に基づき、概ね30年の期間で整備を進めている。令和2年度までの工事の進捗率は、事業費ベースで76%であり、**早急に浸水被害を軽減するため、河川改修を実施する必要があります、今後も事業を継続する。**