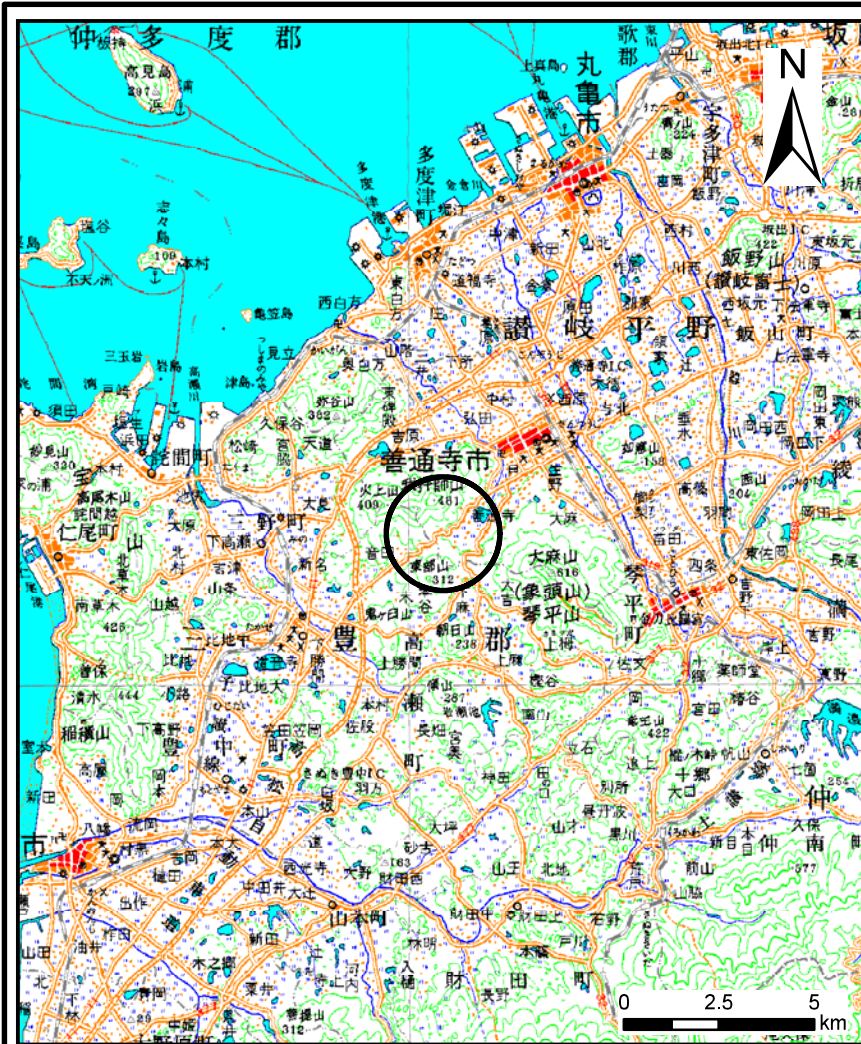
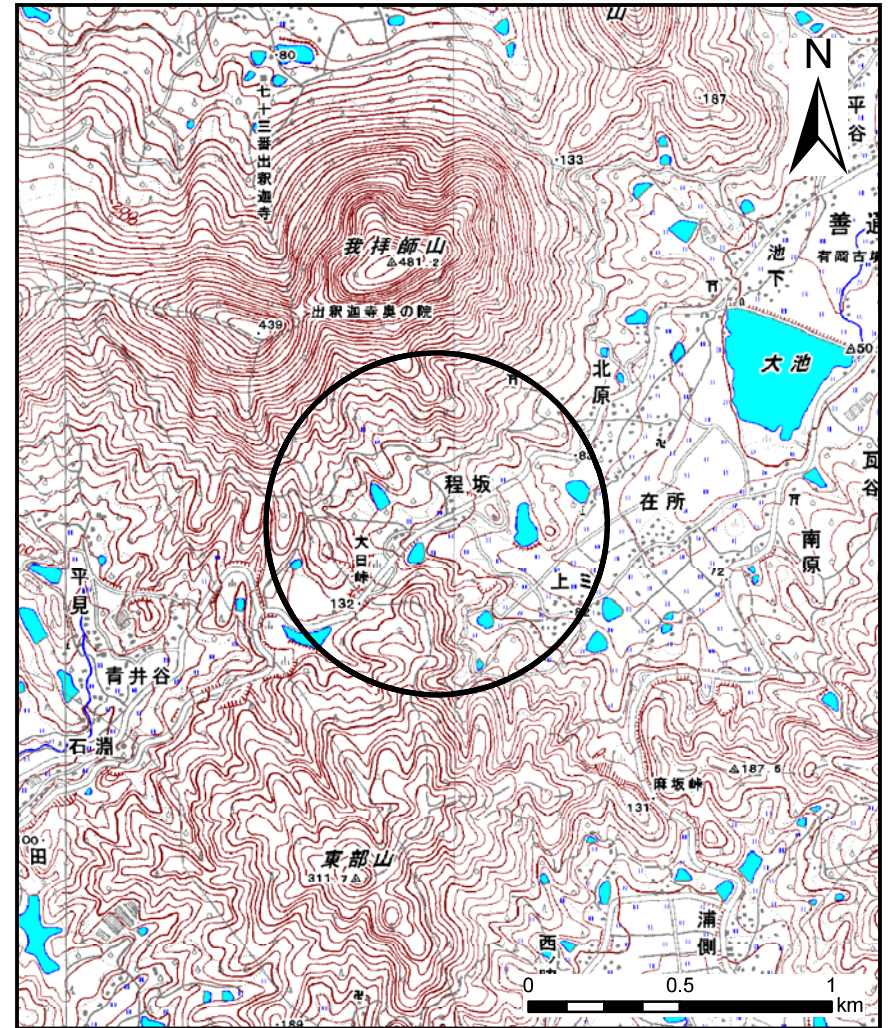


# 土砂災害警戒区域等の指定の公示に係る図書(その1)



(1/200,000)



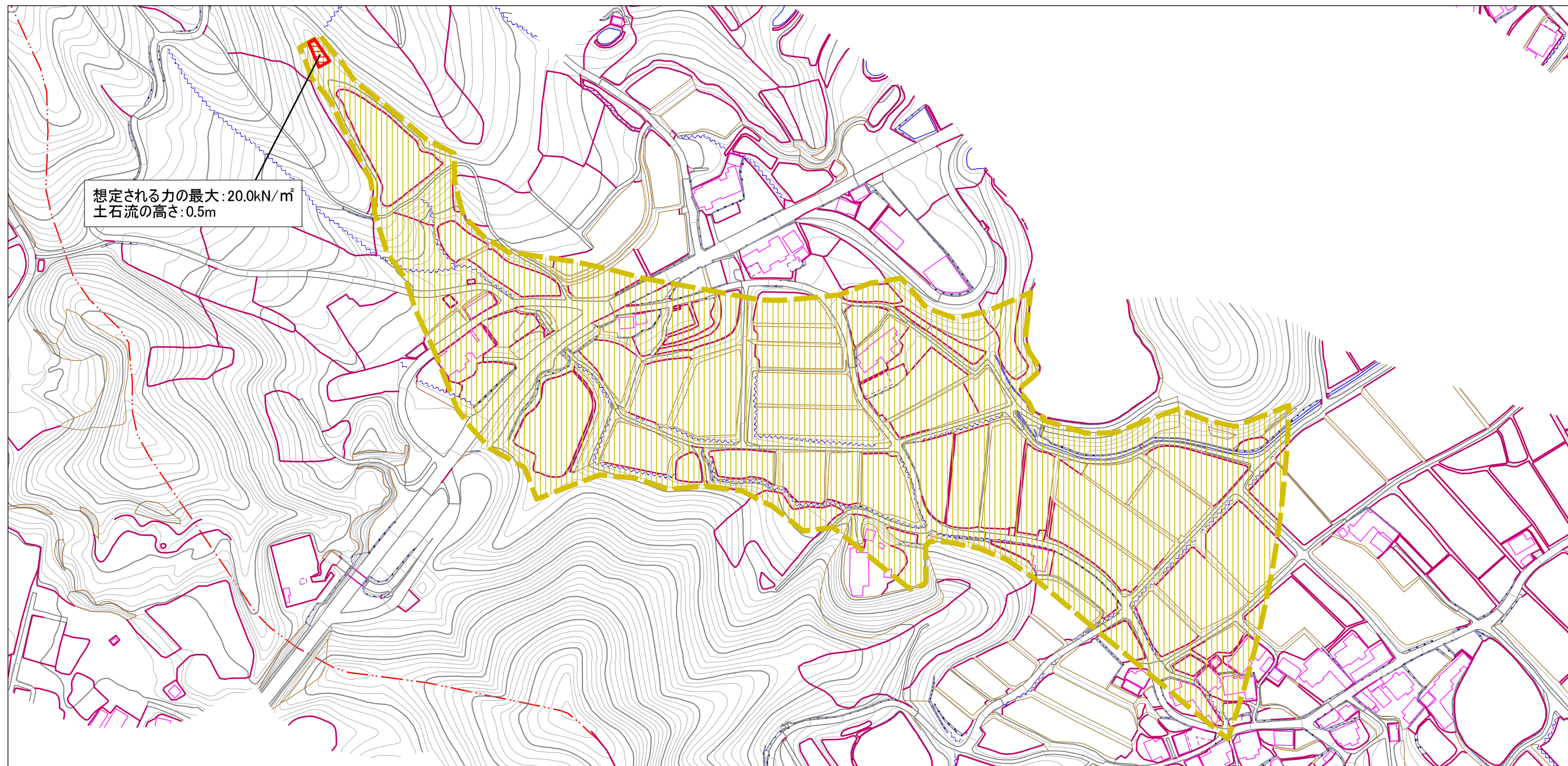
(1/25,000)

様式-1(土) 土砂災害警戒区域・土砂災害特別警戒区域 位置図	自然現象の種類	土石流
	溪流番号	4-7-II-2
	溪流名	程坂川
	所在地	善通寺市善通寺町

この地図は、国土地理院長の承認を得て、同院発行の数値地図20000(地図画像)及び数値地図25000(地図画像)を複製したものである。(承認番号 平20業複、第406号)



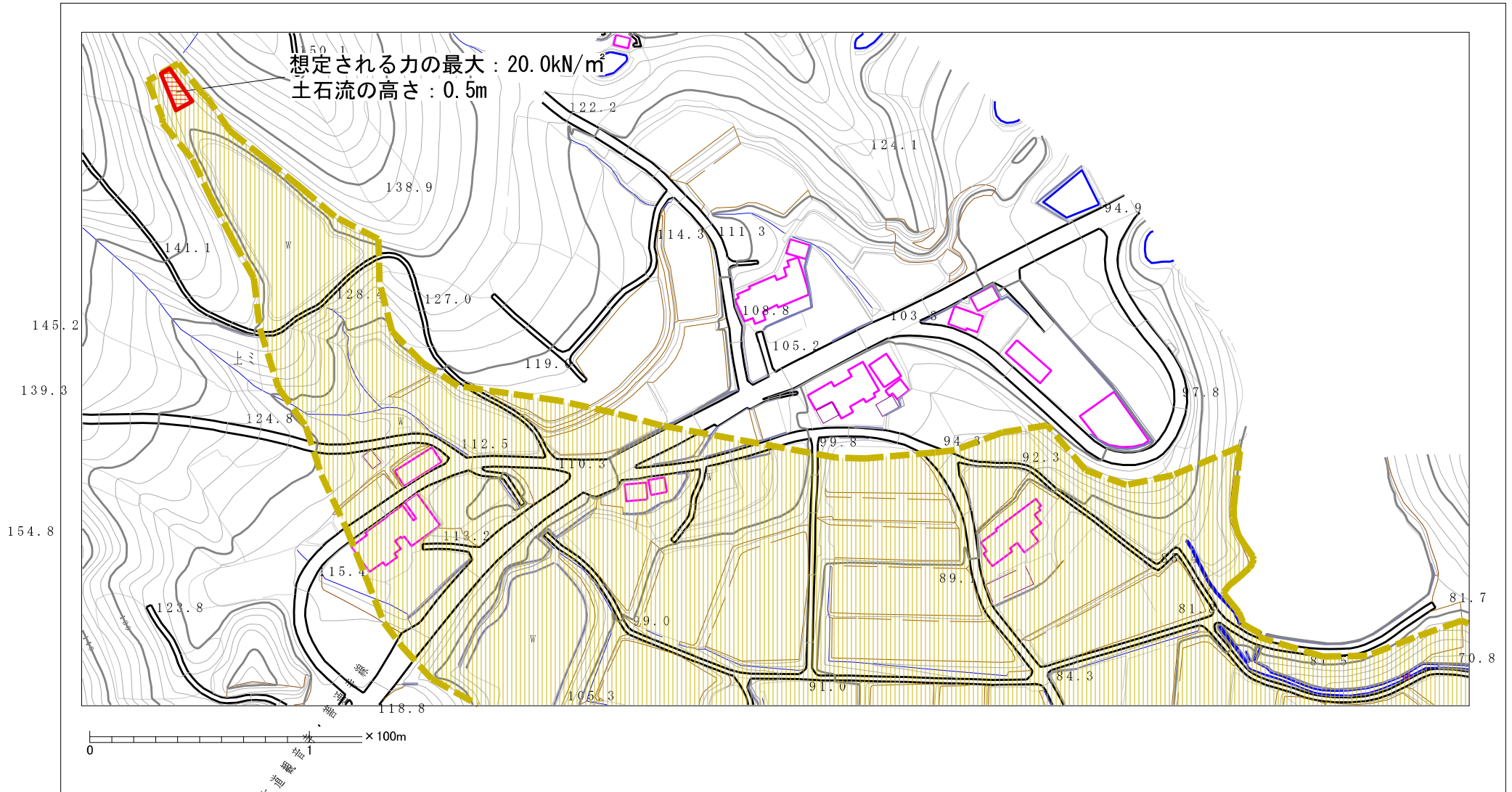
# 土砂災害警戒区域等の指定の公示に係る図書(その2)



0 25 50 100  
m

様式-2(土) 土砂災害警戒区域・土砂災害特別警戒区域 区域図(全体図)	土砂災害防止法施行令第2条の基準に該当する区域		N 縮尺 1:3,000	自然現象の種類	土石流	溪流番号	4-7-II-2
	土砂災害防止法施行令第3条の基準に該当する区域			告示番号	香川県告示第137号 香川県告示第225号	溪流名	程坂川
	その他の区域			告示年月日	平成22年3月30日 平成25年4月16日	所在地	善通寺市善通寺町

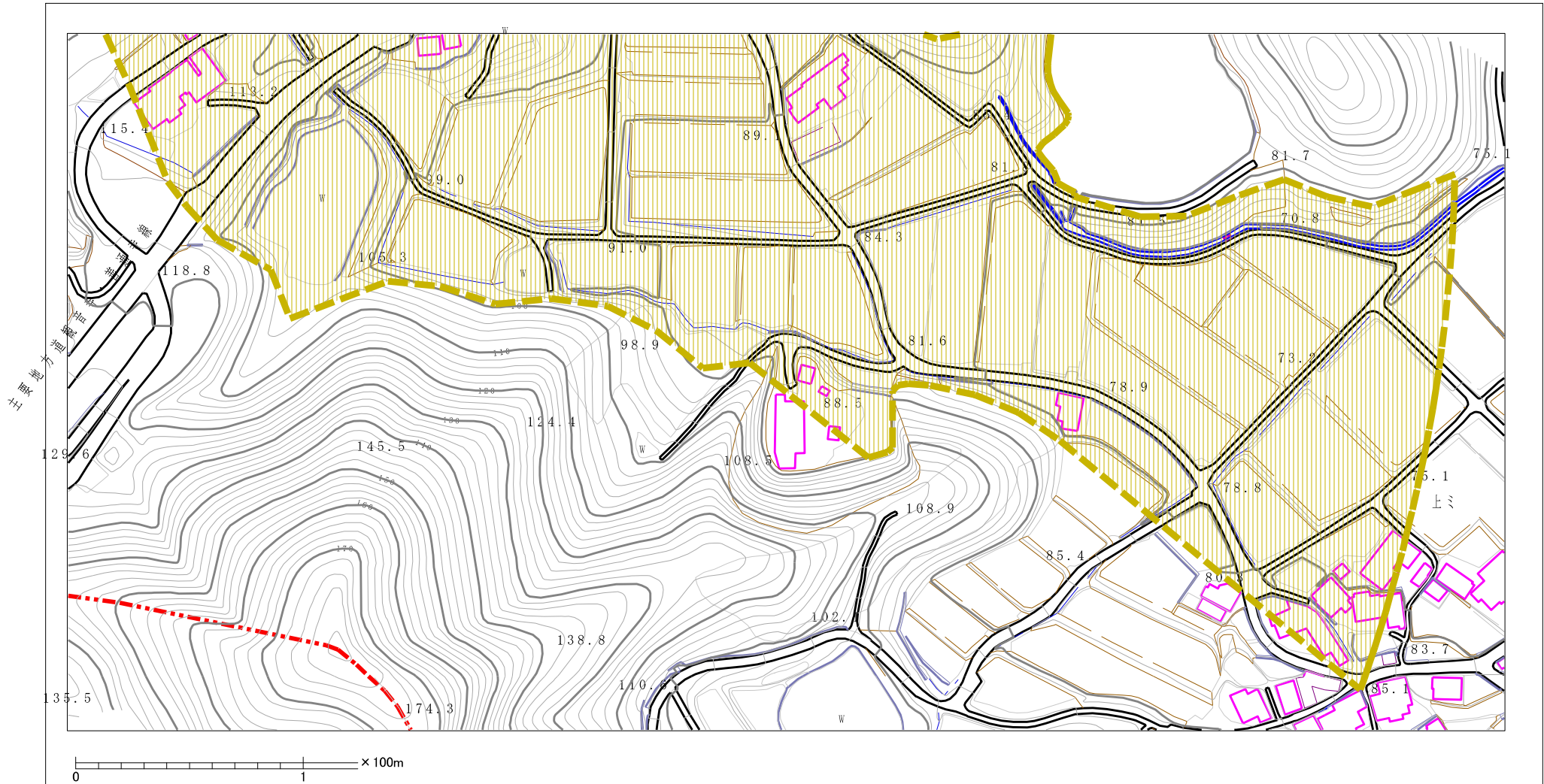
# 土砂災害警戒区域等の指定の公示に係る図書（その2）



<b>様式-2(土)</b> <b>土砂災害警戒区域・土砂災害特別警戒区域</b> <b>区域図</b>	土砂災害防止法施行令第二条の基準に該当する区域		 縮尺 1:2,500	自然現象の種類	土石流	溪流番号	4-7-II-2
	土砂災害防止法施行令第三条の基準に該当する区域			告示番号	香川県告示第137号 香川県告示第225号	溪流名	程坂川
	その他の区域			告示年月日	平成22年3月30日 平成25年4月16日	所在地	普通寺市普通寺町



# 土砂災害警戒区域等の指定の公示に係る図書（その2）



様式-2(土)

土砂災害警戒区域・土砂災害特別警戒区域  
区域図

土砂災害防止法施行令第二条の基準に該当する区域

土砂災害防止  
法施行令第三  
条の基準に該  
当する区域

土石流の高さが1mを超える場合、土石等の  
移動による力が50kN/m<sup>2</sup>を超える区域

土石流の高さが1mを超える場合、土石等の  
移動による力が50kN/m<sup>2</sup>を超えない区域

その他の区域



縮尺  
1:2,500

自然現象  
の種類

告示番号

告示年月日

土石流

香川県告示第137号  
香川県告示第225号

平成22年3月30日  
平成25年4月16日

溪流番号

溪流名

所在地

4-7-II-2

程坂川

普通寺市普通寺町