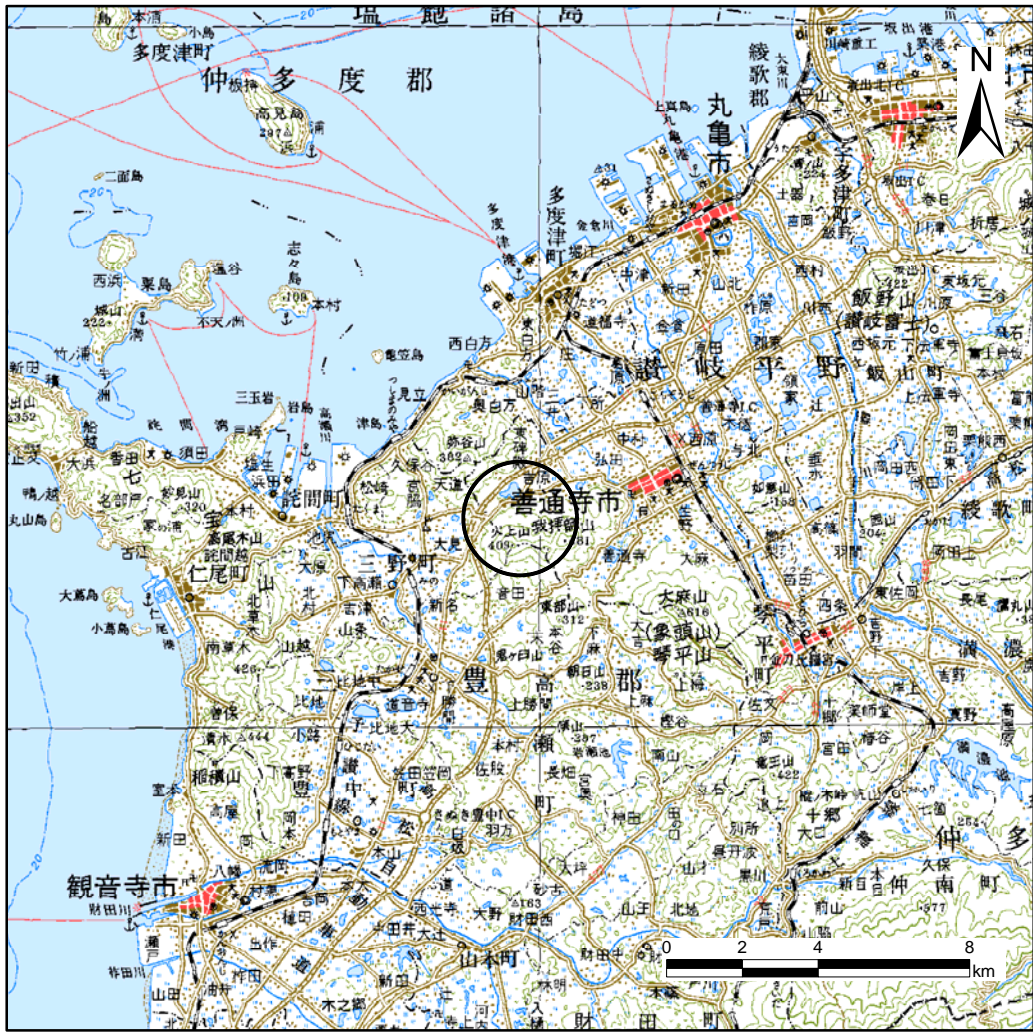
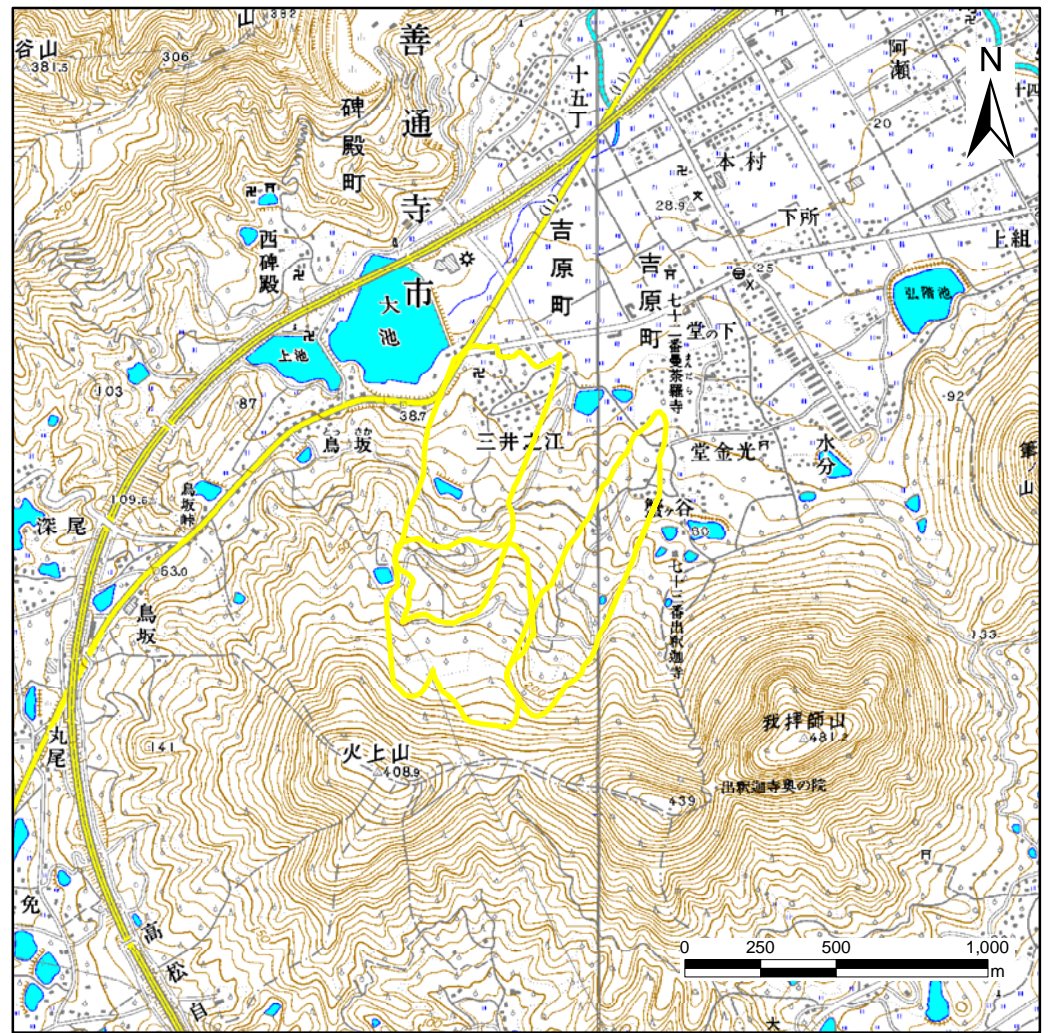


# 土砂災害警戒区域等の指定の公示に係る図書(その1)



(1/200,000)



(1/25,000)

様式-1(地)

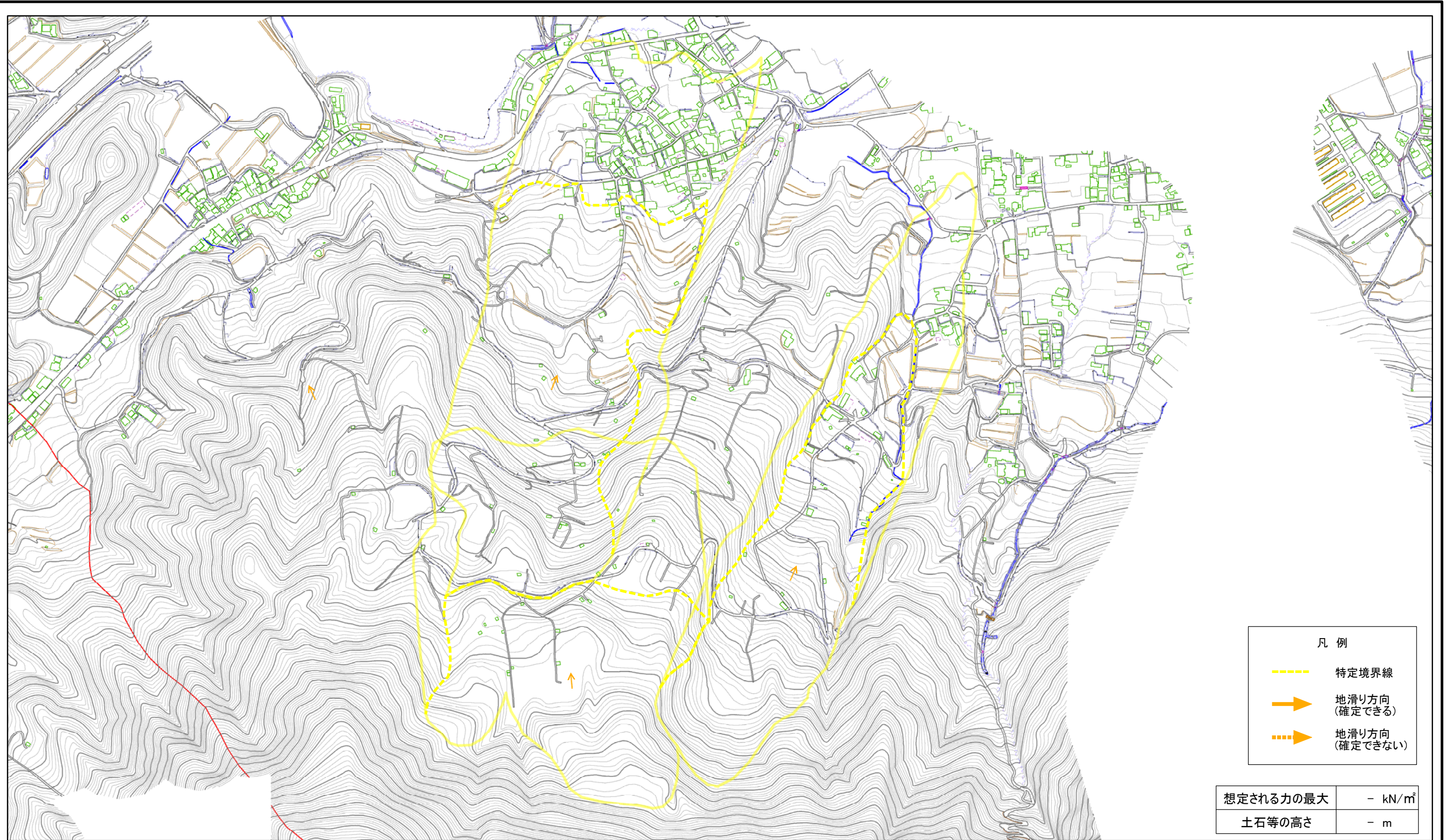
土砂災害警戒区域・土砂災害特別警戒区域 位置図

自然現象の種類	地滑り
箇所番号	52
箇所名	三井ノ江
地滑り区域名	—
所在地	香川県善通寺市吉原町

この地図は、国土地理院長の承認を得て、同院発行の数値地図20000(地図画像)及び数値地図25000(地図画像)を複製したものである。(承認番号 平26情複、第748号)



# 土砂災害警戒区域等の指定の公示に係る図書(その2)



0 50 100 200 300 400 m

様式-2(地)  
土砂災害警戒区域・土砂災害特別警戒区域  
区域図

土砂災害防止法施行令第二条の基準に該当する区域(土砂災害警戒区域)



自然現象の種類

地滑り

箇所番号

52

箇所名

三井ノ江

土砂災害防止法施行令第三条の基準に該当する区域(土砂災害特別警戒区域)



縮尺  
1:6,000

告示番号

香川県告示第363号

地滑り区域名

告示年月日

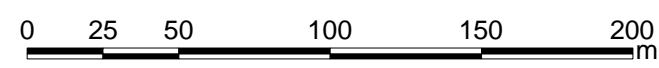
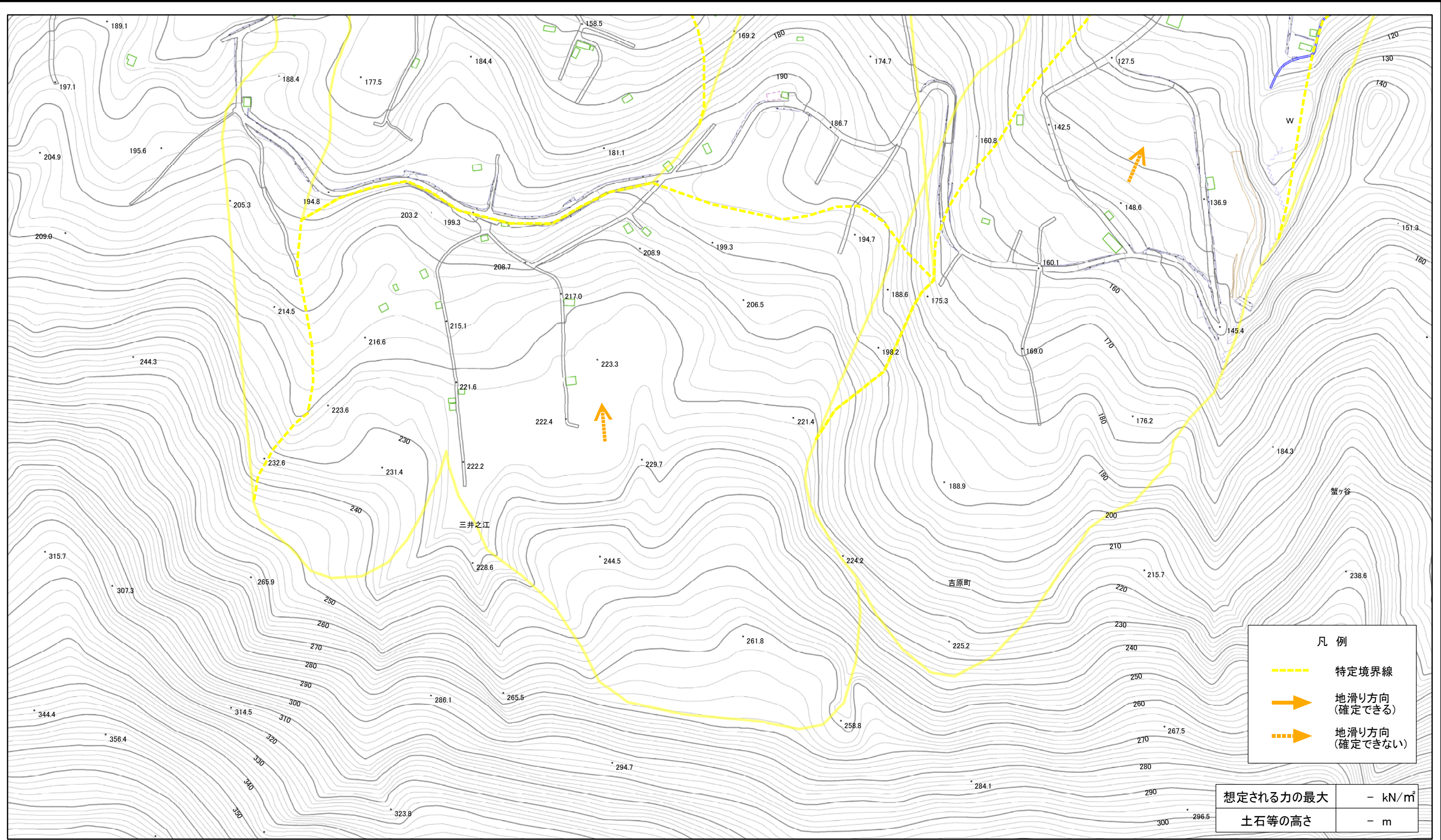
平成27年12月11日

所在地

香川県普通寺市吉原町



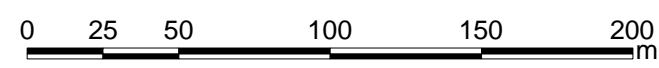
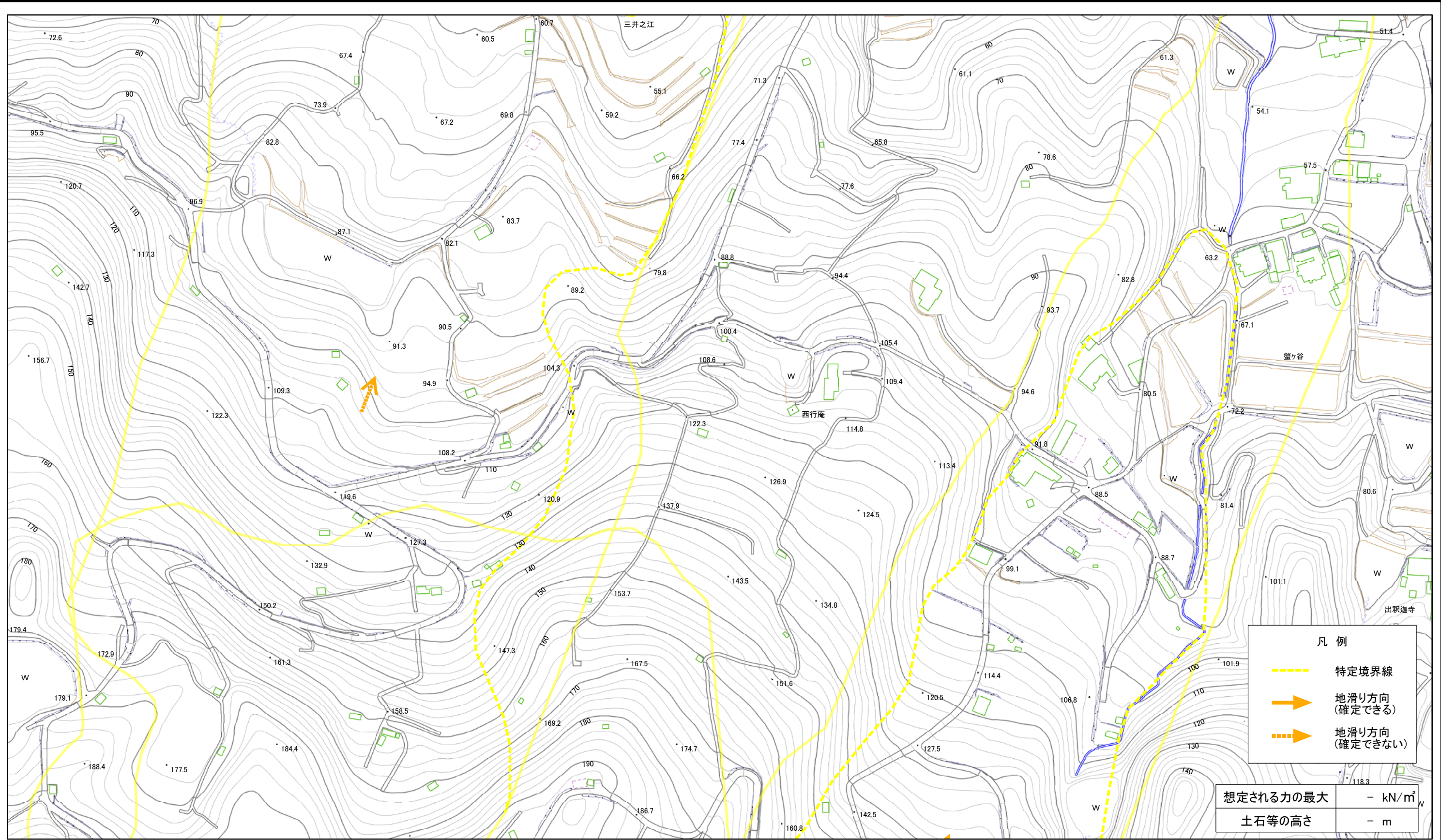
# 土砂災害警戒区域等の指定の公示に係る図書(その2)



<b>様式-2(地)</b> 土砂災害警戒区域・土砂災害特別警戒区域 区域図	土砂災害防止法施行令第二条の基準に該当する区域(土砂災害警戒区域)		N 縮尺 1:2,500	自然現象の種類 地滑り	箇所番号 52	箇所名 三井ノ江
	土砂災害防止法施行令第三条の基準に該当する区域(土砂災害特別警戒区域)			告示番号 香川県告示第363号	地滑り区域名	所在地 香川県善通寺市吉原町
				告示年月日 平成27年12月11日		



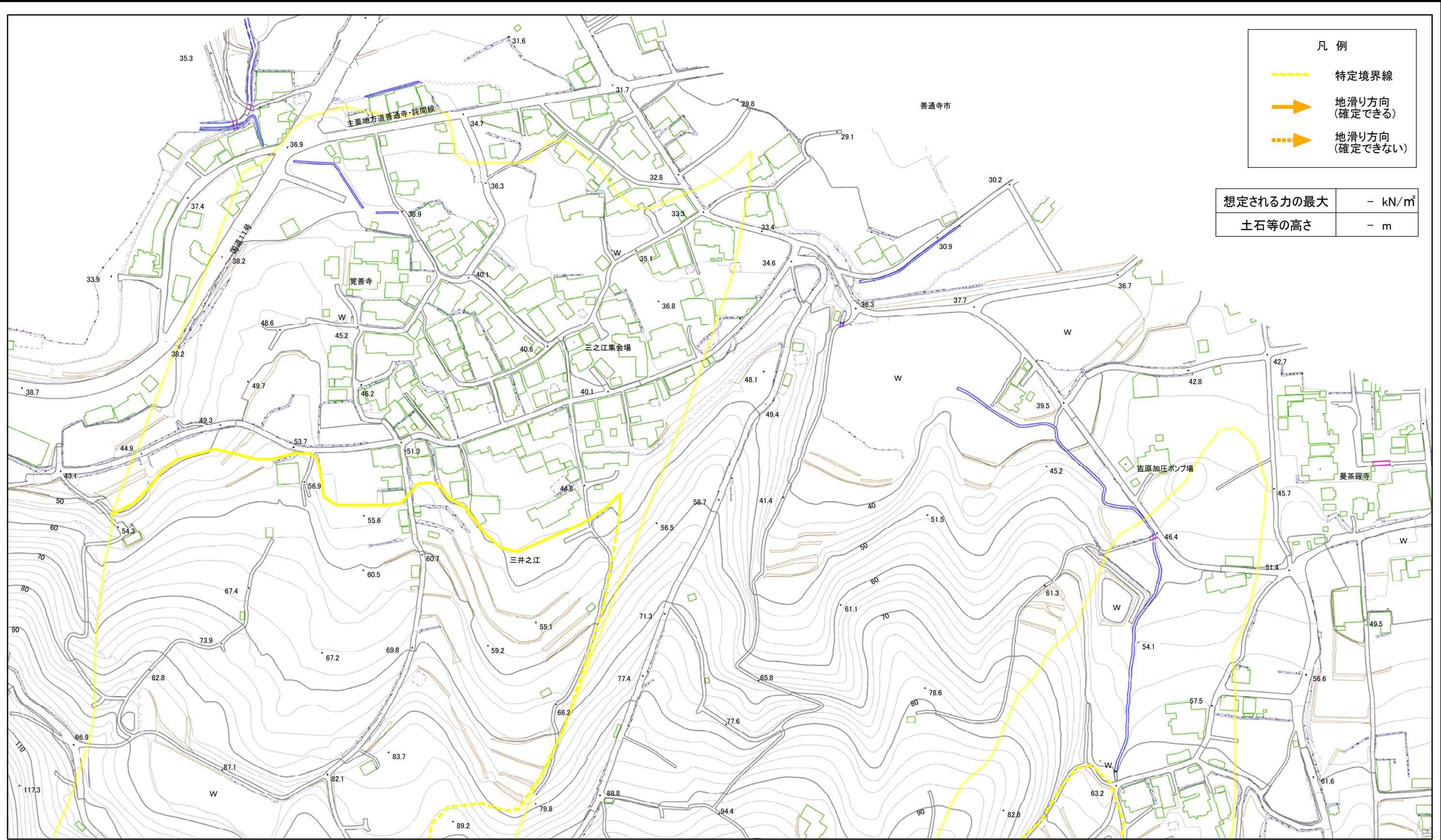
# 土砂災害警戒区域等の指定の公示に係る図書(その2)



<b>様式-2(地)</b> 土砂災害警戒区域・土砂災害特別警戒区域 区域図	土砂災害防止法施行令第二条の基準に該当する区域(土砂災害警戒区域)		縮尺 1:2,500	自然現象の種類 地滑り	箇所番号 52	箇所名 三井ノ江
	土砂災害防止法施行令第三条の基準に該当する区域(土砂災害特別警戒区域)			告示番号 香川県告示第363号	地滑り区域名 三井ノ江	
				告示年月日 平成27年12月11日	所在地 香川県善通寺市吉原町	



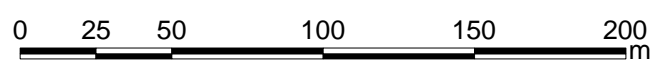
# 土砂災害警戒区域等の指定の公示に係る図書(その2)



凡例

	特定境界線
	地滑り方向 (確定できる)
	地滑り方向 (確定できない)

想定される力の最大	- kN/m <sup>2</sup>
土石等の高さ	- m



<b>様式-2(地)</b> 土砂災害警戒区域・土砂災害特別警戒区域 区域図	土砂災害防止法施行令第二条の基準に該当する区域(土砂災害警戒区域)		N 縮尺 1:2,500	自然現象の種類	地滑り	箇所番号	52	箇所名	三井ノ江
	土砂災害防止法施行令第三条の基準に該当する区域(土砂災害特別警戒区域)			告示番号	香川県告示第363号	地滑り区域名			
				告示年月日	平成27年12月11日	所在地	香川県普通寺市吉原町		