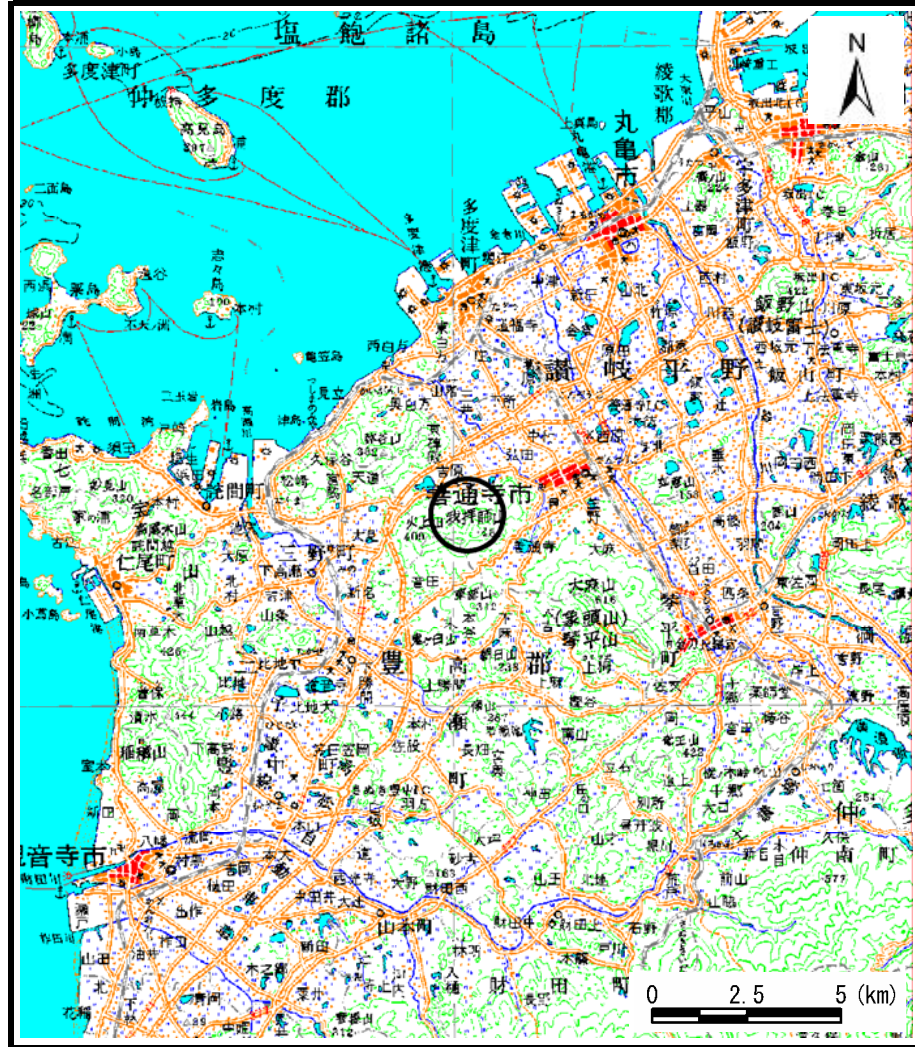
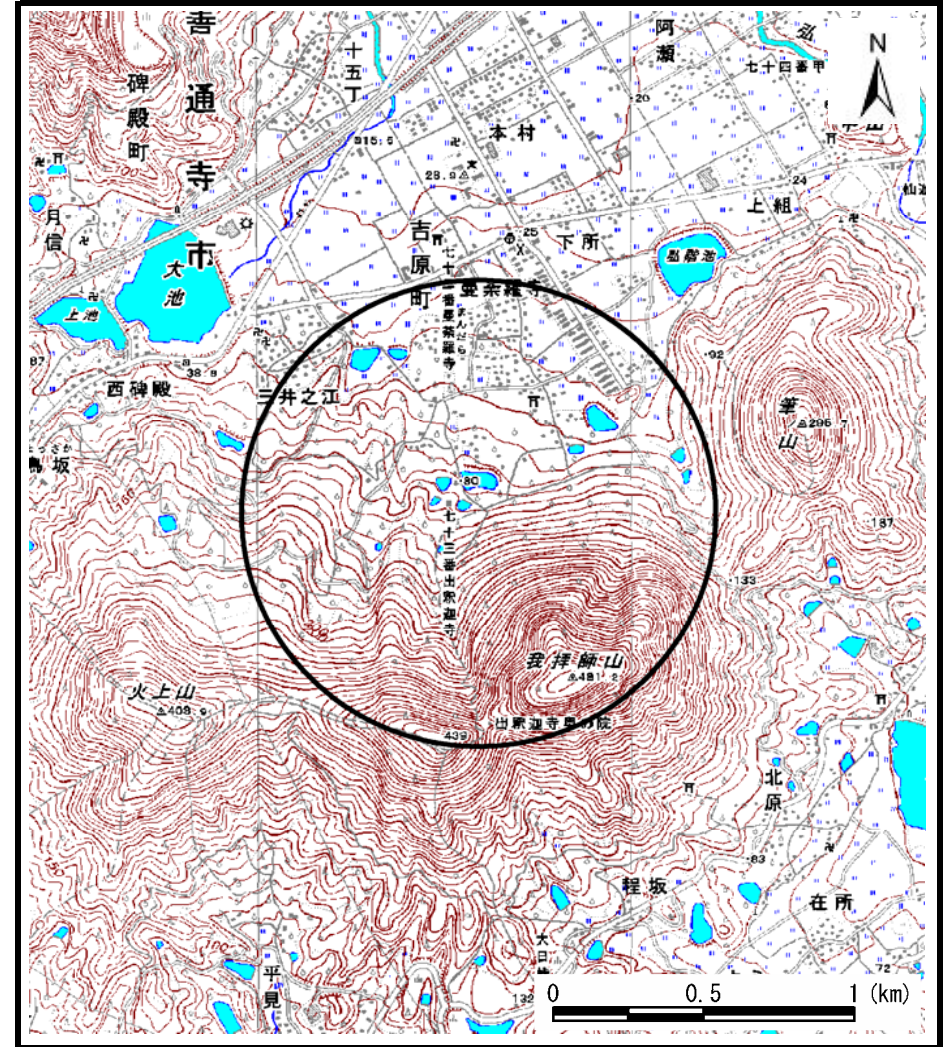


土砂災害警戒区域等の指定の公示に係る図書（その1）



(1/200,000)



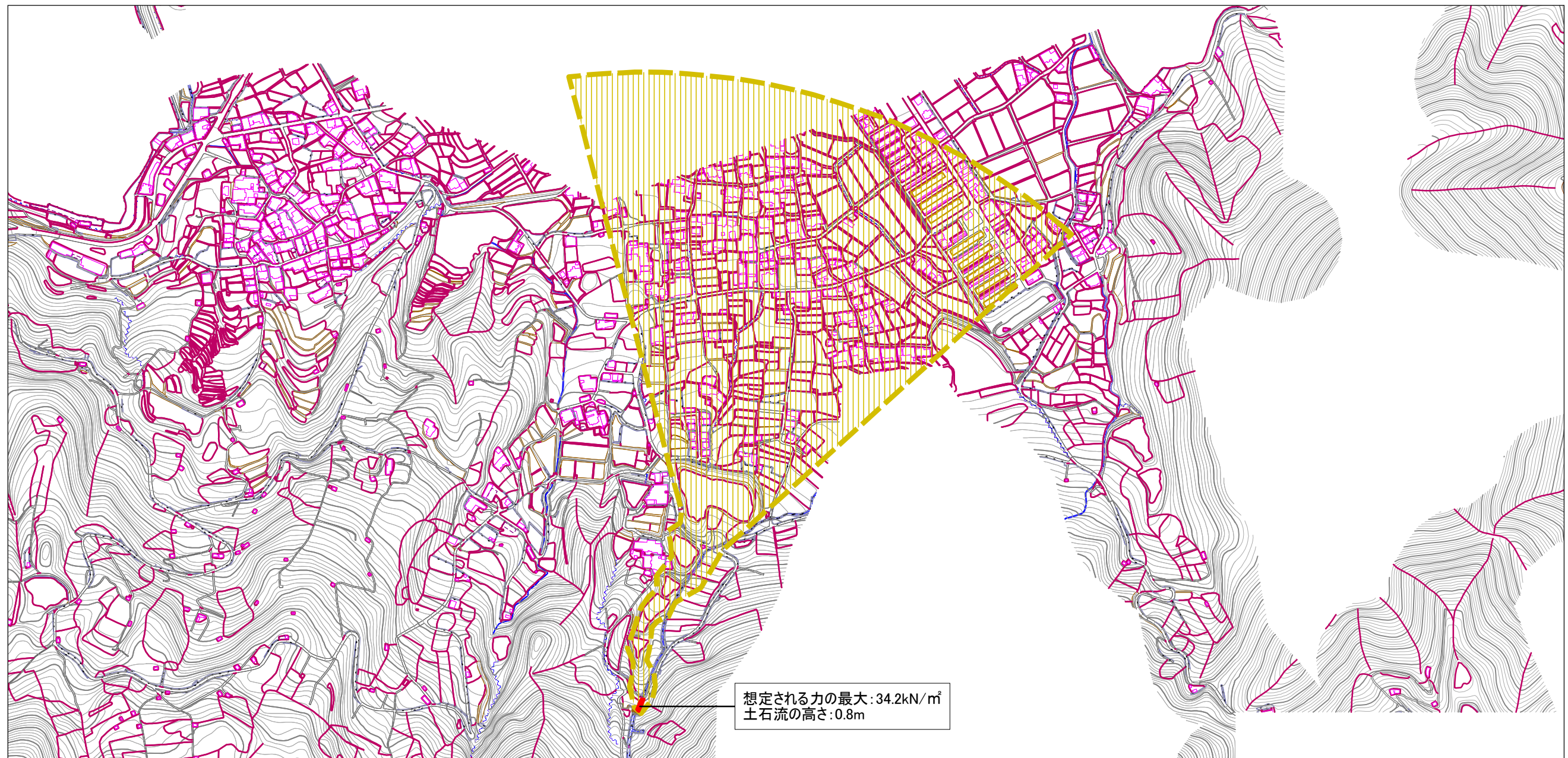
(1/25,000)

様式-1 (土)
土砂災害警戒区域・土砂災害特別警戒区域 位置図

自然現象の種類	土石流
溪流番号	4-26-I
溪流名	蟹ヶ谷川
所在地	善通寺市吉原町

この地図は、国土地理院長の承認を得て、同院発行の数値地図20000（地図画像）及び数値地図25000（地図画像）を複製したものである。（承認番号 平20業複、第406号）

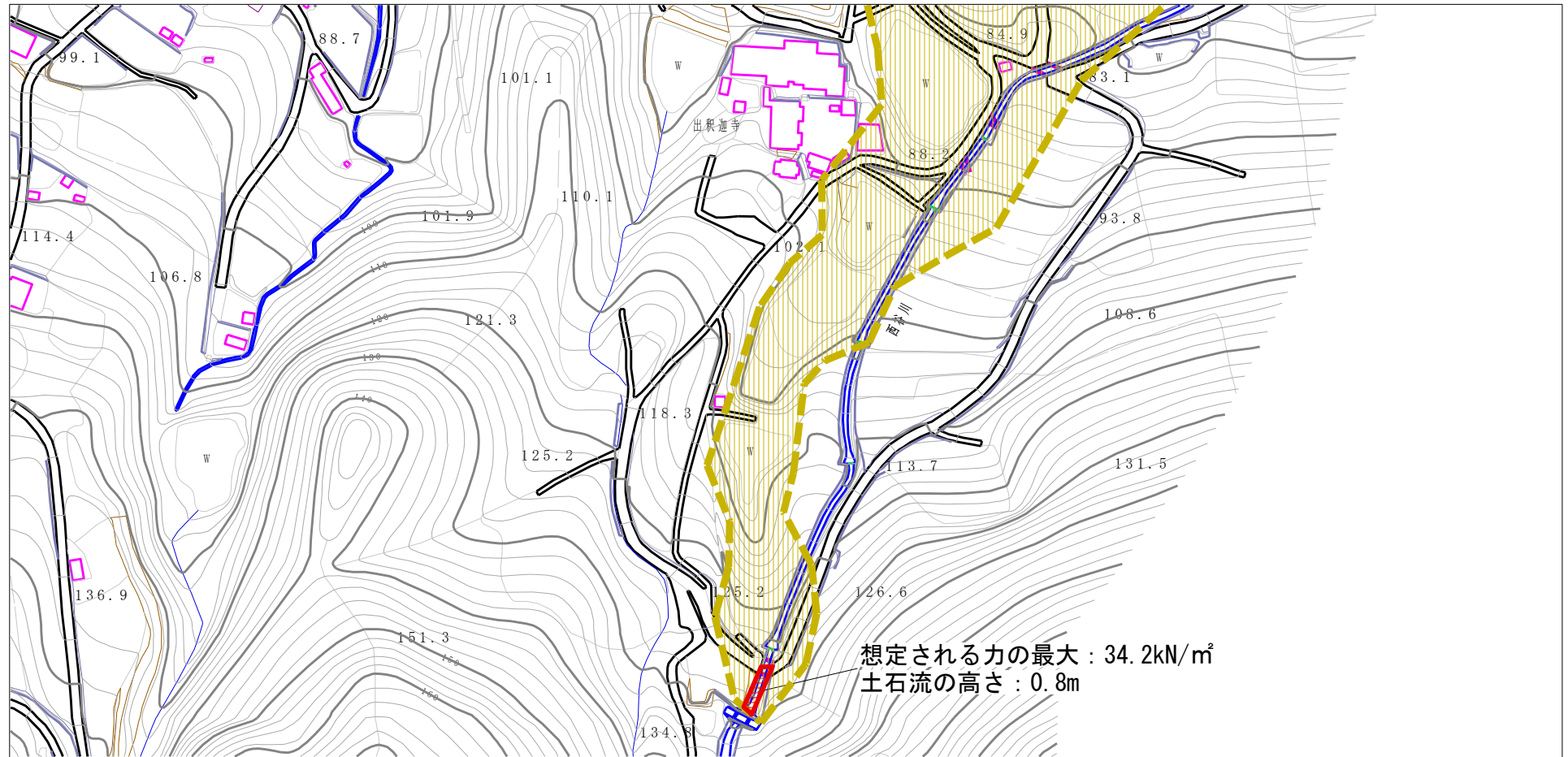
土砂災害警戒区域等の指定の公示に係る図書(その2)



0 50 100 200
m

様式-2(土) 土砂災害警戒区域・土砂災害特別警戒区域 区域図(全体図)	土砂災害防止法施行令第2条の基準に該当する区域		N 縮尺 1:7,000	自然現象の種類	土石流	溪流番号	4-26-I
	土砂災害防止法施行令第3条の基準に該当する区域			告示番号	香川県公示第137号	溪流名	蟹ヶ谷川
	その他の区域			告示年月日	平成22年3月30日	所在地	善通寺市吉原町

土砂災害警戒区域等の指定の公示に係る図書（その2）



想定される力の最大 : 34.2kN/m²
土石流の高さ : 0.8m

0 1 ×100m

様式-2(土)

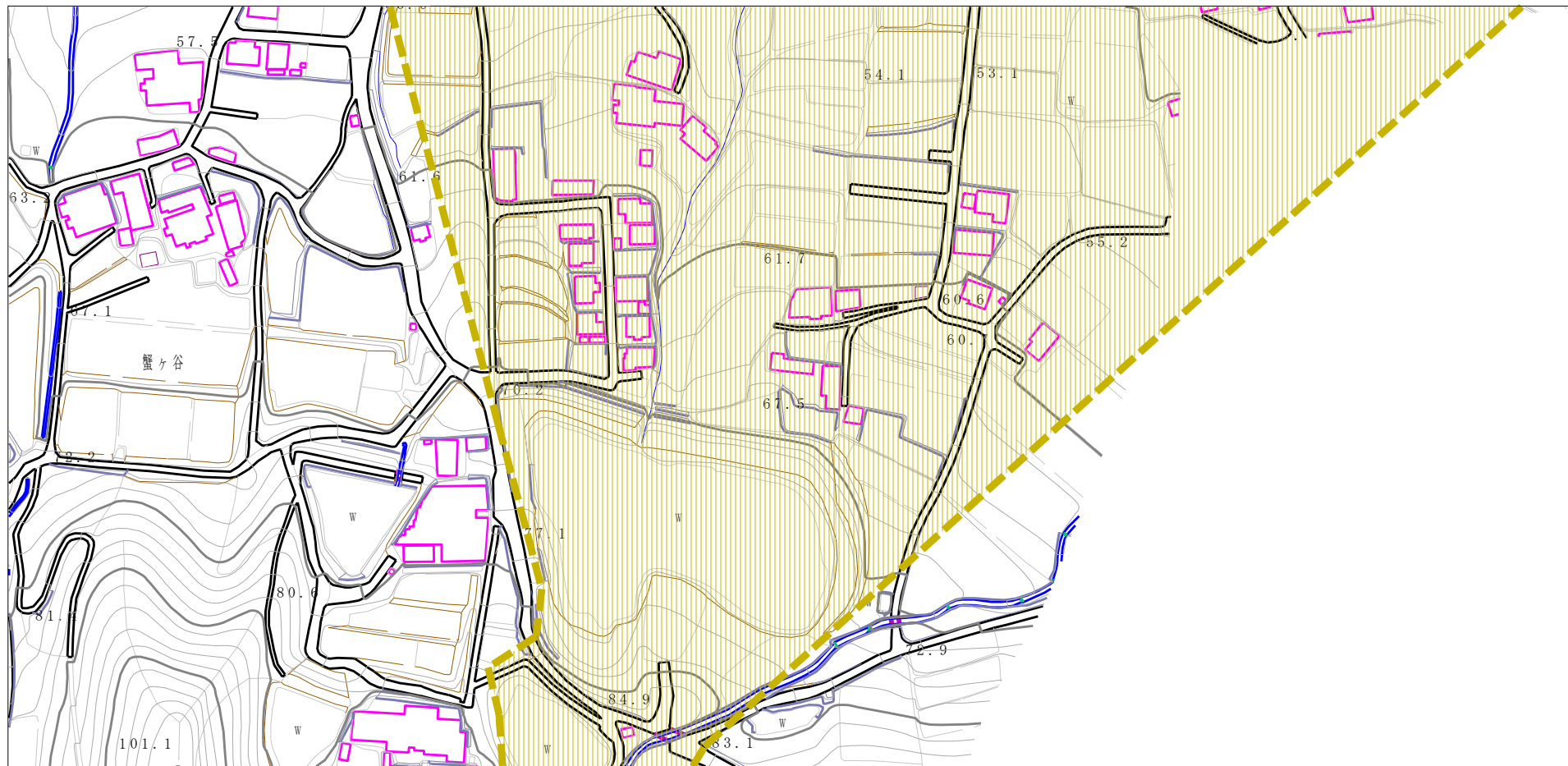
土砂災害警戒区域・土砂災害特別警戒区域図

土砂災害防止法施行令第二条の基準に該当する区域	
土砂災害防止法施行令第三条の基準に該当する区域	
その他の区域	

N
縮尺
1:2,500

自然現象の種類	土石流	溪流番号	4-26- I
告示番号	香川県公示第137号	溪流名	蟹ヶ谷川
告示年月日	平成22年3月30日	所在地	善通寺市吉原町

土砂災害警戒区域等の指定の公示に係る図書（その2）



0 1 × 100m

様式-2(土)

土砂災害警戒区域・土砂災害特別警戒区域
区域図

土砂災害防止法施行令第二条の基準に該当する区域



縮尺
1:2,500

自然現象
の種類

土石流

溪流番号

4-26- I

告示番号

香川県公示第137号

溪流名

蟹ヶ谷川

告示年月日

平成22年3月30日

所在地

善通寺市吉原町

土砂災害防止
法施行令第三
条の基準に該
当する区域

土石流の高さが1mを超える場合、土石等の
移動による力が50kN/m²を超える区域



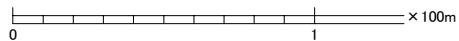
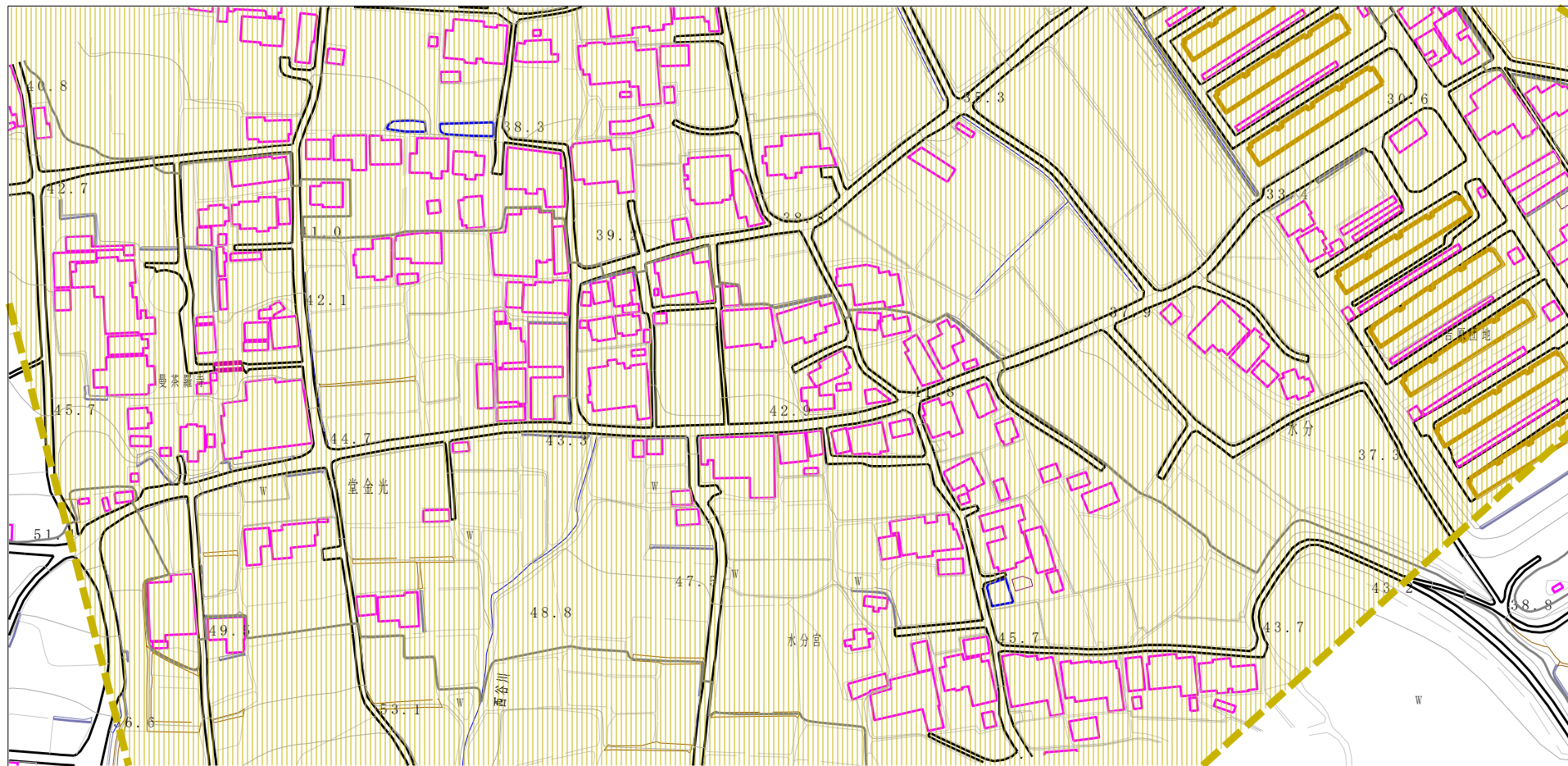
土石流の高さが1mを超える場合、土石等の
移動による力が50kN/m²を超えない区域



その他の区域

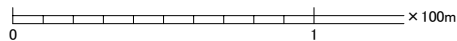
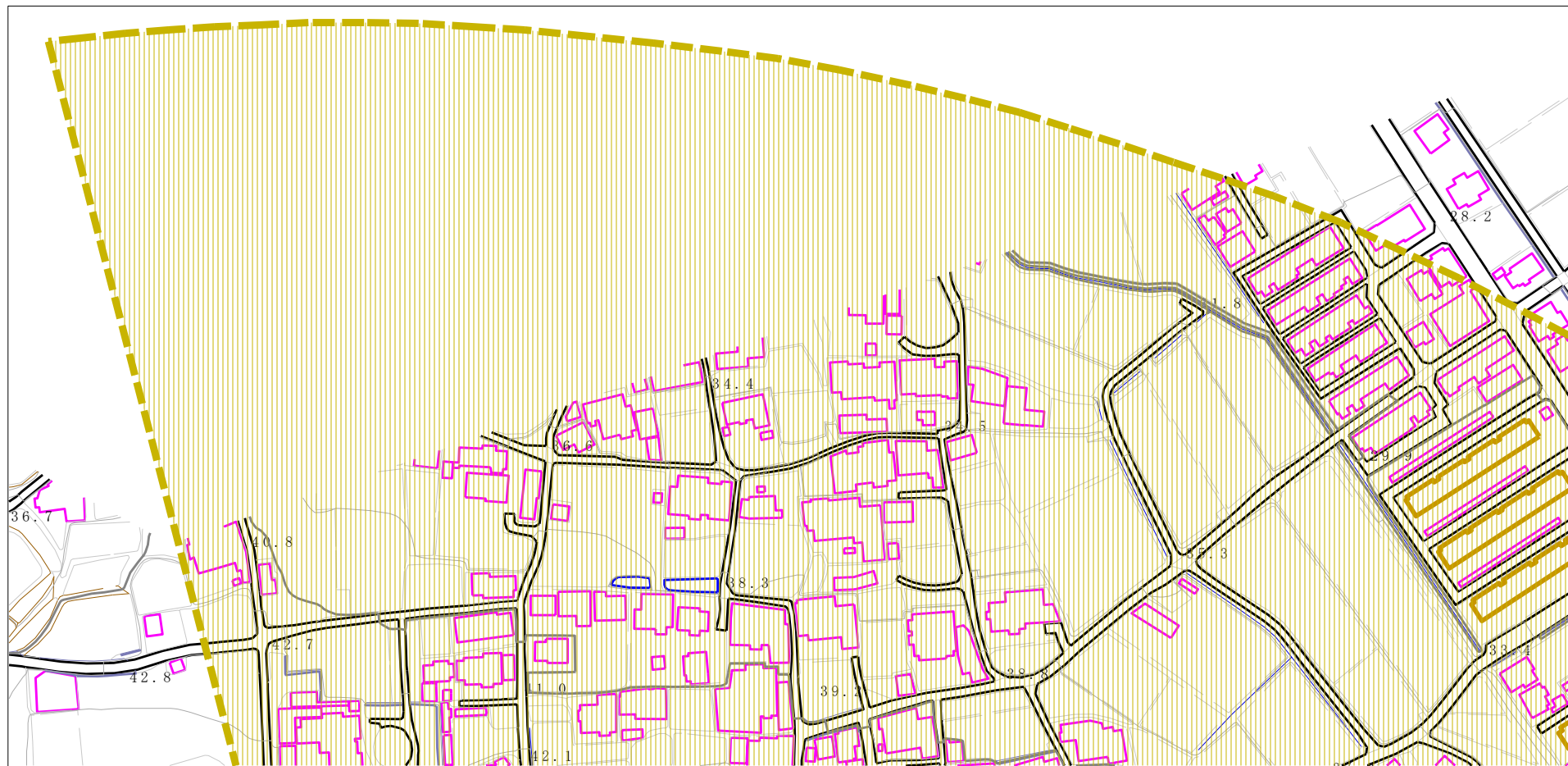


土砂災害警戒区域等の指定の公示に係る図書（その2）



様式-2(土) 土砂災害警戒区域・土砂災害特別警戒区域 区域図	土砂災害防止法施行令第二条の基準に該当する区域		N 縮尺 1:2,500	自然現象 の種類	土石流	溪流番号	4-26- I	
	土砂災害防止 法施行令第三 条の基準に該 当する区域			告示番号	溪流名	蟹ヶ谷川	所在地	善通寺市吉原町
	その他の区域			告示年月日	所在地	善通寺市吉原町		

土砂災害警戒区域等の指定の公示に係る図書（その2）



様式-2(土)

土砂災害警戒区域・土砂災害特別警戒区域
区域図

土砂災害防止法施行令第二条の基準に該当する区域



自然現象
の種類

土石流

溪流番号

4-26- I

土砂災害防止
法施行令第三
条の基準に該
当する区域

土石流の高さが1mを超える場合、土石等の
移動による力が50kN/m²を超える区域



縮尺
1:2,500

告示番号

香川県公示第137号

溪流名

蟹ヶ谷川

土石流の高さが1mを超える場合、土石等の
移動による力が50kN/m²を超えない区域



告示年月日

平成22年3月30日

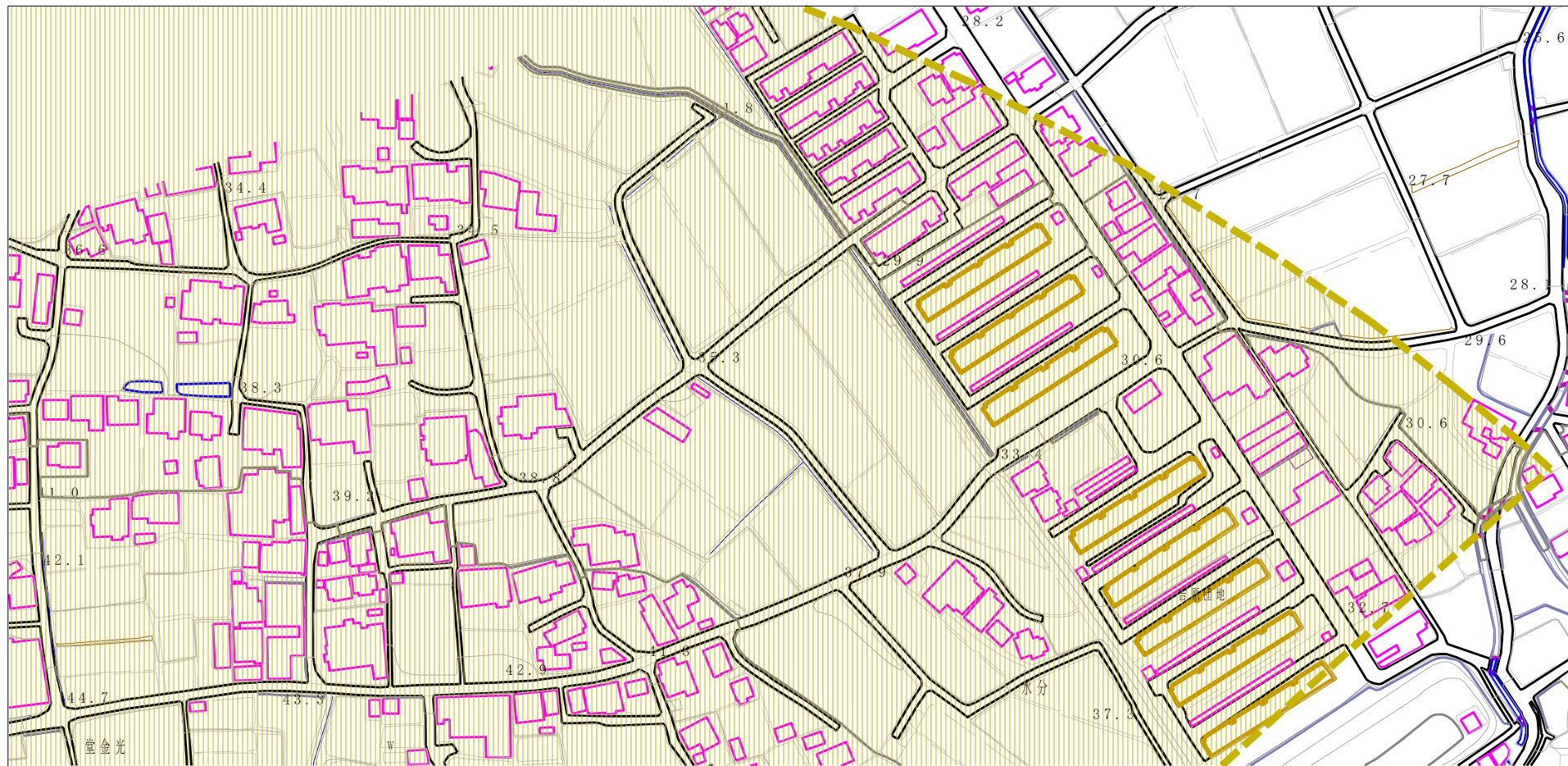
所在地

善通寺市吉原町

その他の区域



土砂災害警戒区域等の指定の公示に係る図書（その2）



0 1 × 100m

様式-2(土)

土砂災害警戒区域・土砂災害特別警戒区域
区域図

土砂災害防止法施行令第二条の基準に該当する区域



縮尺
1:2,500

自然現象
の種類

土石流

溪流番号

4-26- I

告示番号

香川県公示第137号

溪流名

蟹ヶ谷川

告示年月日

平成22年3月30日

所在地

善通寺市吉原町

土砂災害防止
法施行令第三
条の基準に該
当する区域

土石流の高さが1mを超える場合、土石等の
移動による力が50kN/m²を超える区域



土石流の高さが1mを超える場合、土石等の
移動による力が50kN/m²を超えない区域



その他の区域

