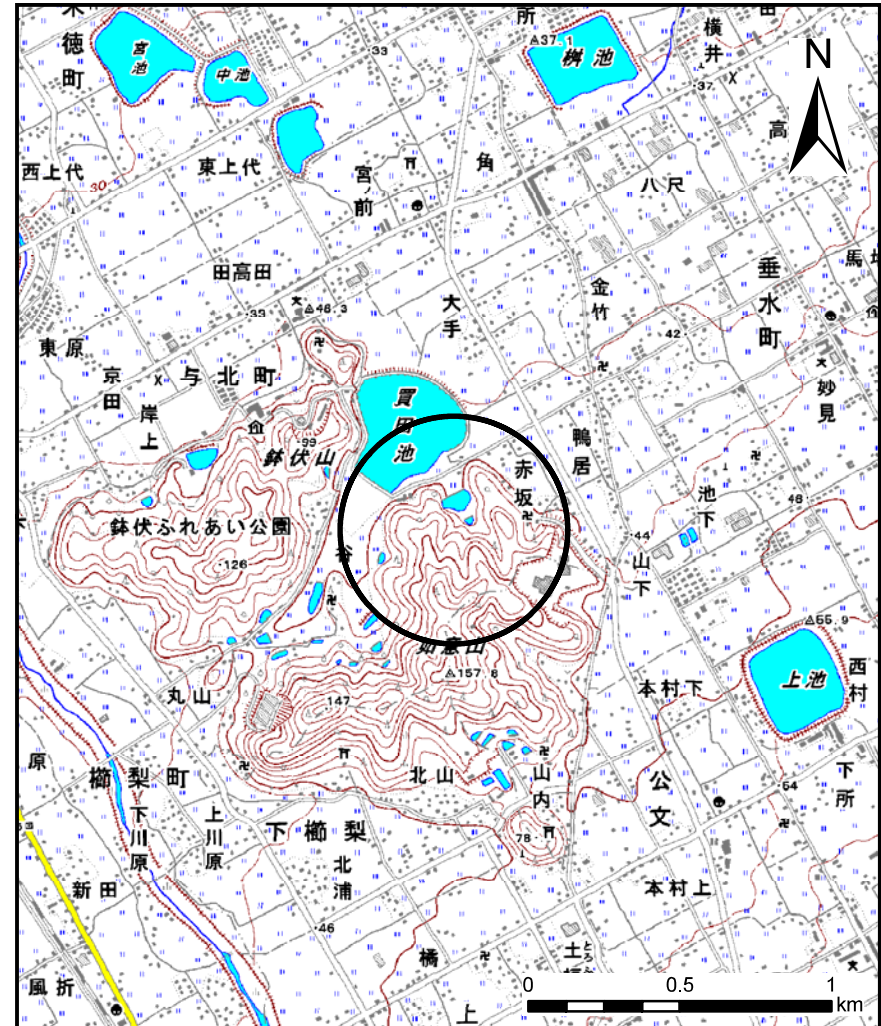
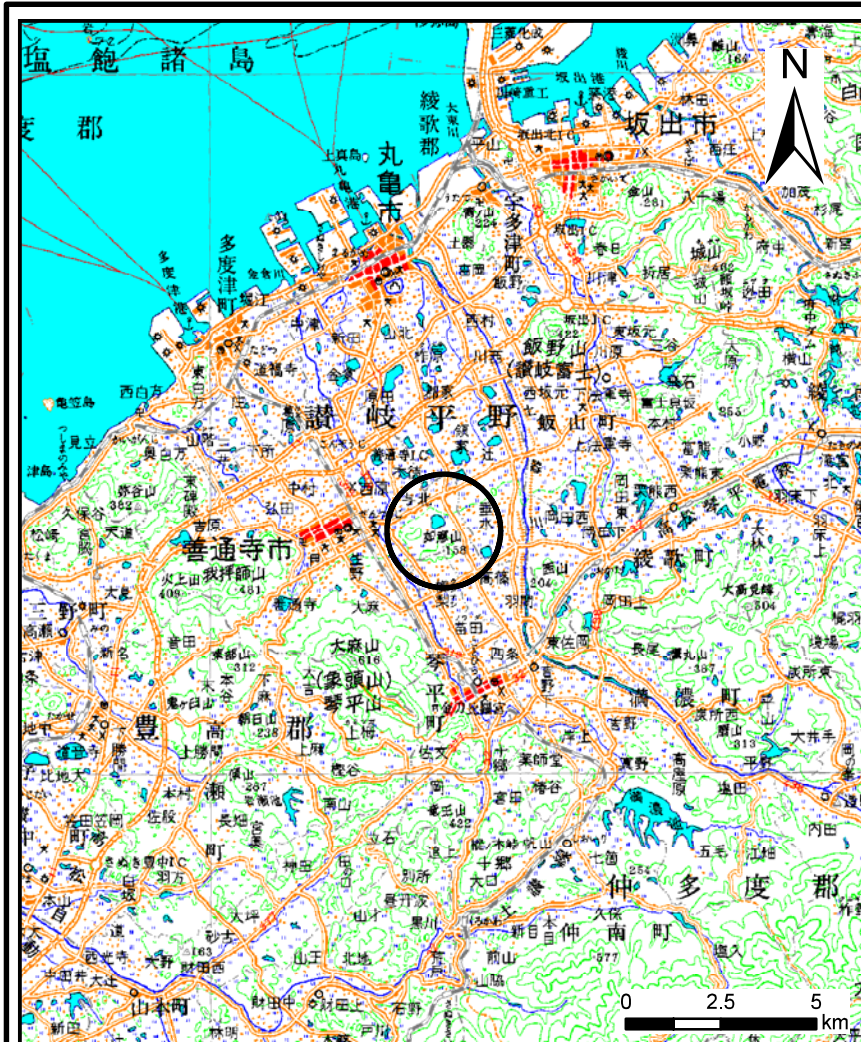


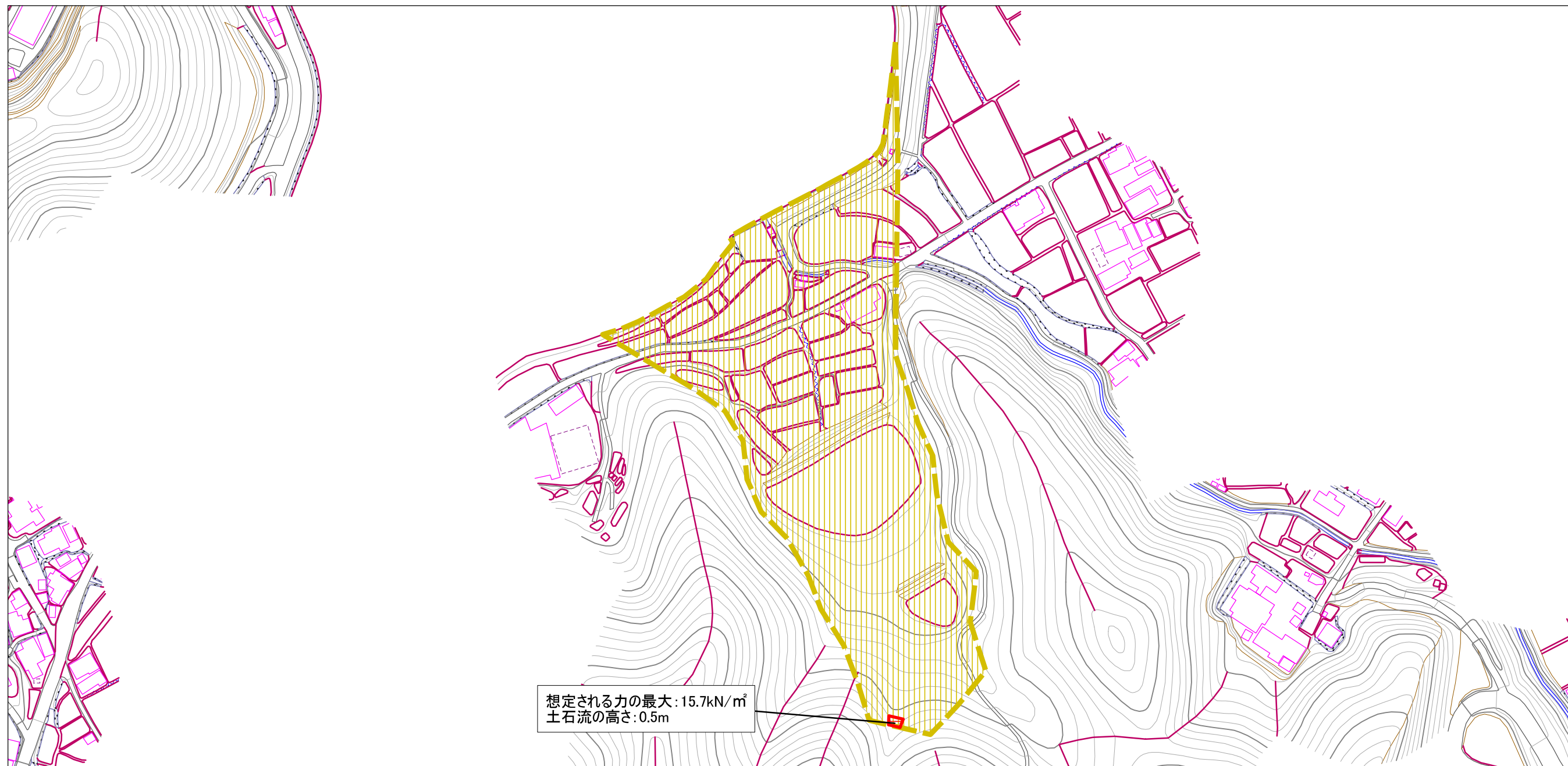
# 土砂災害警戒区域等の指定の公示に係る図書(その1)



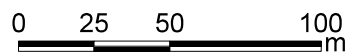
様式-1(土) 土砂災害警戒区域・土砂災害特別警戒区域 位置図	自然現象の種類	土石流
	溪流番号	4-2-I-2
	溪流名	諏訪川
	所在地	善通寺市与北町

この地図は、国土地理院長の承認を得て、同院発行の数値地図20000(地図画像)及び数値地図25000(地図画像)を複製したものである。(承認番号 平20業複、第406号)

# 土砂災害警戒区域等の指定の公示に係る図書(その2)

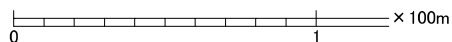
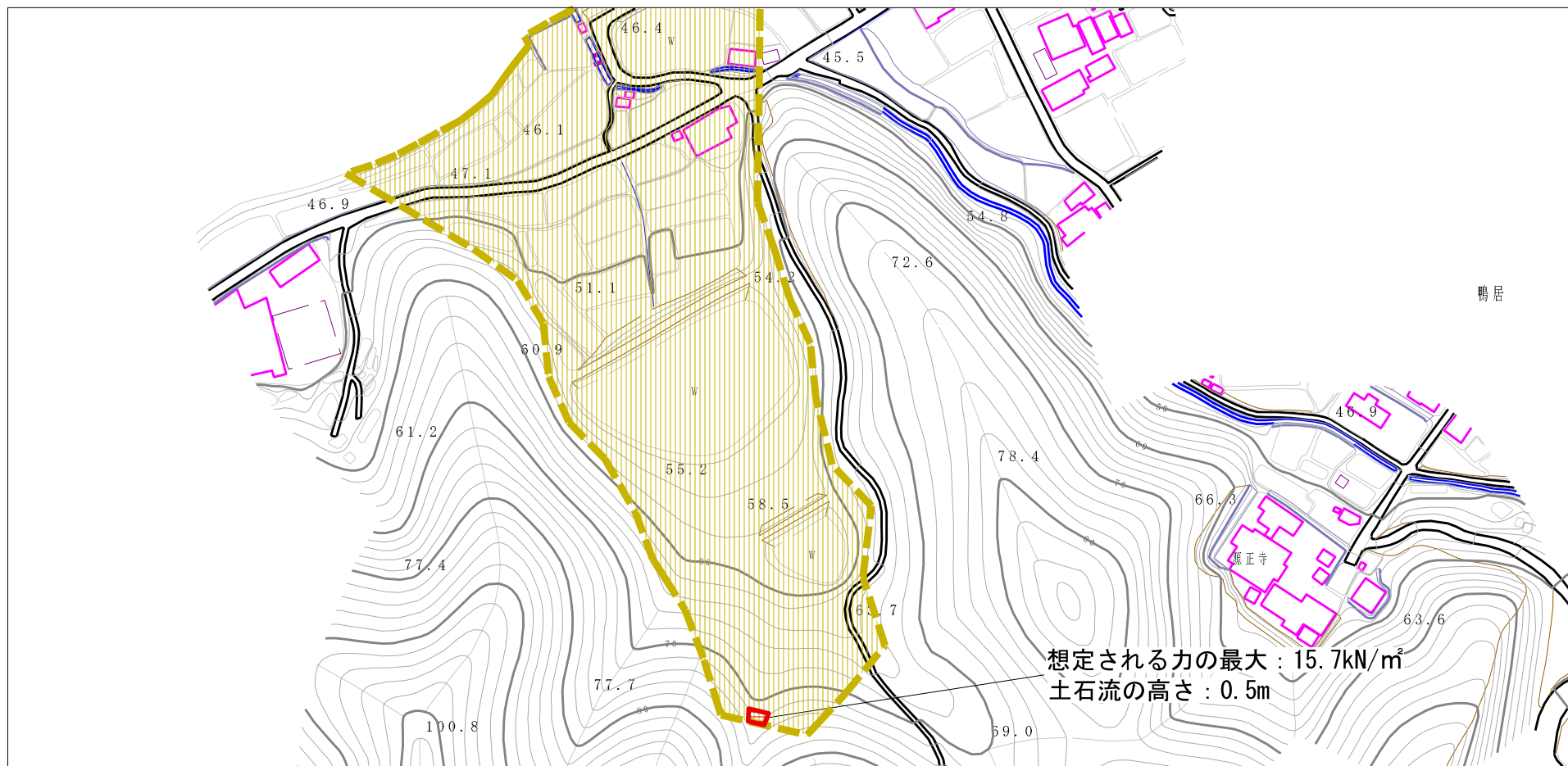


想定される力の最大: 15.7kN/m<sup>2</sup>  
土石流の高さ: 0.5m



様式-2(土) 土砂災害警戒区域・土砂災害特別警戒区域 区域図(全体図)	土砂災害防止法施行令第二条の基準に該当する区域		N  縮尺 1:2,500	自然現象の種類	土石流	溪流番号	4-2-I-2	
	土砂災害防止法施行令第三条の基準に該当する区域	土石流の高さが1mを超える場合、土石等の移動による力が90kN/m <sup>2</sup> を超える区域 土石流の高さが1mを超える場合、土石等の移動による力が90kN/m <sup>2</sup> を超えない区域			告示番号	香川県公示第137号	溪流名	諏訪川
	その他の区域			告示年月日	平成22年3月30日	所在地	善通寺市与北町	

# 土砂災害警戒区域等の指定の公示に係る図書（その2）



<b>様式-2(土)</b> 土砂災害警戒区域・土砂災害特別警戒区域 区域図	土砂災害防止法施行令第二条の基準に該当する区域		N  縮尺 1:2,500	<b>自然現象の種類</b>	土石流	溪流番号	4-2-I-2
	土砂災害防止法施行令第三条の基準に該当する区域			告示番号	香川県公示第137号	溪流名	諏訪川
	その他の区域			告示年月日	平成22年3月30日	所在地	善通寺市与北町

# 土砂災害警戒区域等の指定の公示に係る図書（その2）



<b>様式-2(土)</b> <b>土砂災害警戒区域・土砂災害特別警戒区域</b> <b>区域図</b>	土砂災害防止法施行令第二条の基準に該当する区域		N  縮尺 1:2,500	自然現象の種類	土石流	溪流番号	4-2-I-2
	土砂災害防止法施行令第三条の基準に該当する区域			告示番号	香川県公示第137号	溪流名	諏訪川
	その他の区域			告示年月日	平成22年3月30日	所在地	善通寺市与北町