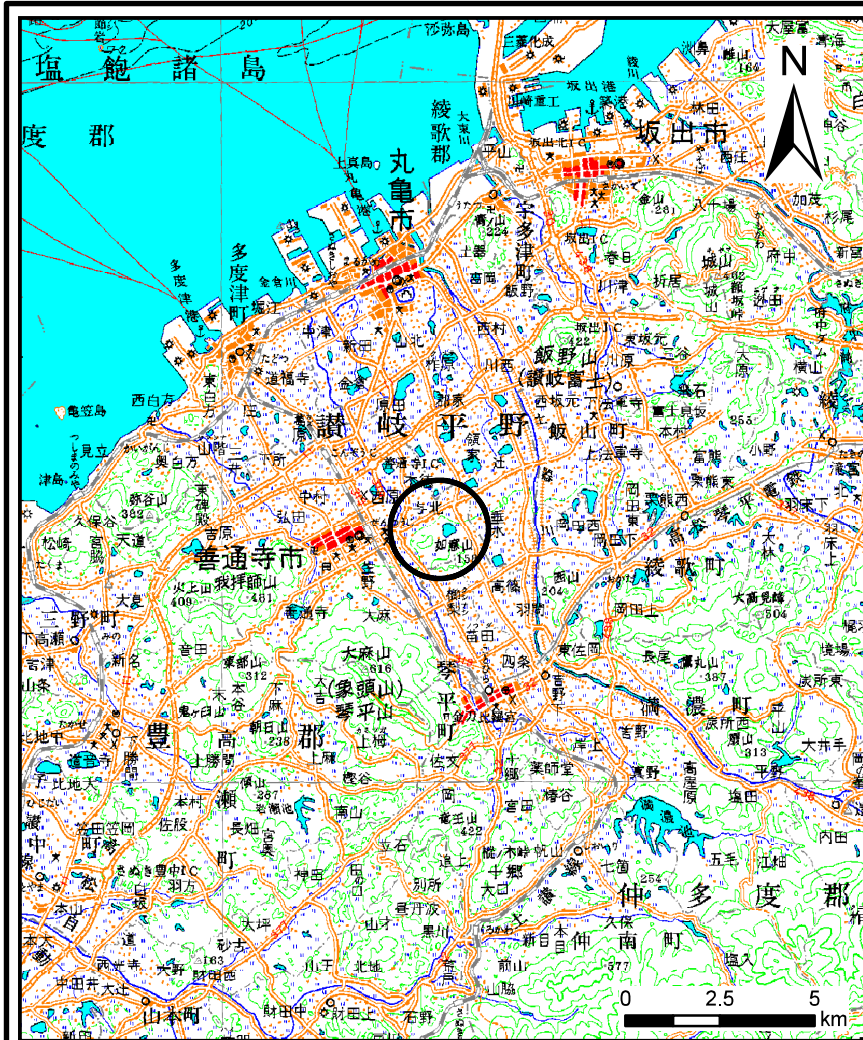
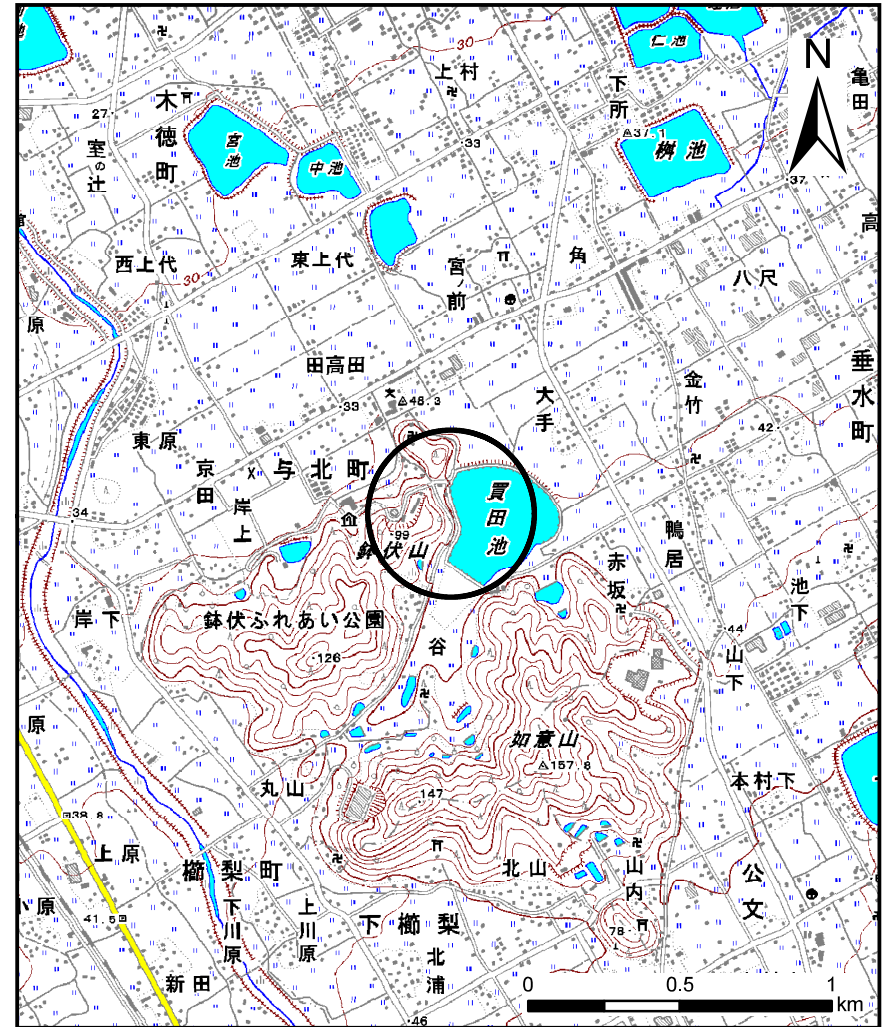


土砂災害警戒区域等の指定の公示に係る図書(その1)



(1/200,000)



(1/25,000)

様式-1(急) 土砂災害警戒区域・土砂災害特別警戒区域 位置図	自然現象の種類	急傾斜地の崩壊
	箇所番号	I-853
	箇所名	田高田上(1)
	所在地	善通寺市与北町

この地図は、国土地理院長の承認を得て、同院発行の数値地図20000(地図画像)及び数値地図25000(地図画像)を複製したものである。(承認番号 平20業複、第406号)

土砂災害警戒区域等の指定の公示に係る図書(その2)



0 25 50 100
m

様式-2(急)
土砂災害警戒区域区域図(その2)

土砂災害防止法施行令第二条の基準に該当する区域



縮尺
1:2,500

自然現象の種類	急傾斜地の崩壊	箇所番号	I-853
告示番号	香川県公示第137号	箇所名	田高田上(1)
告示年月日	平成22年3月30日	所在地	善通寺市与北町