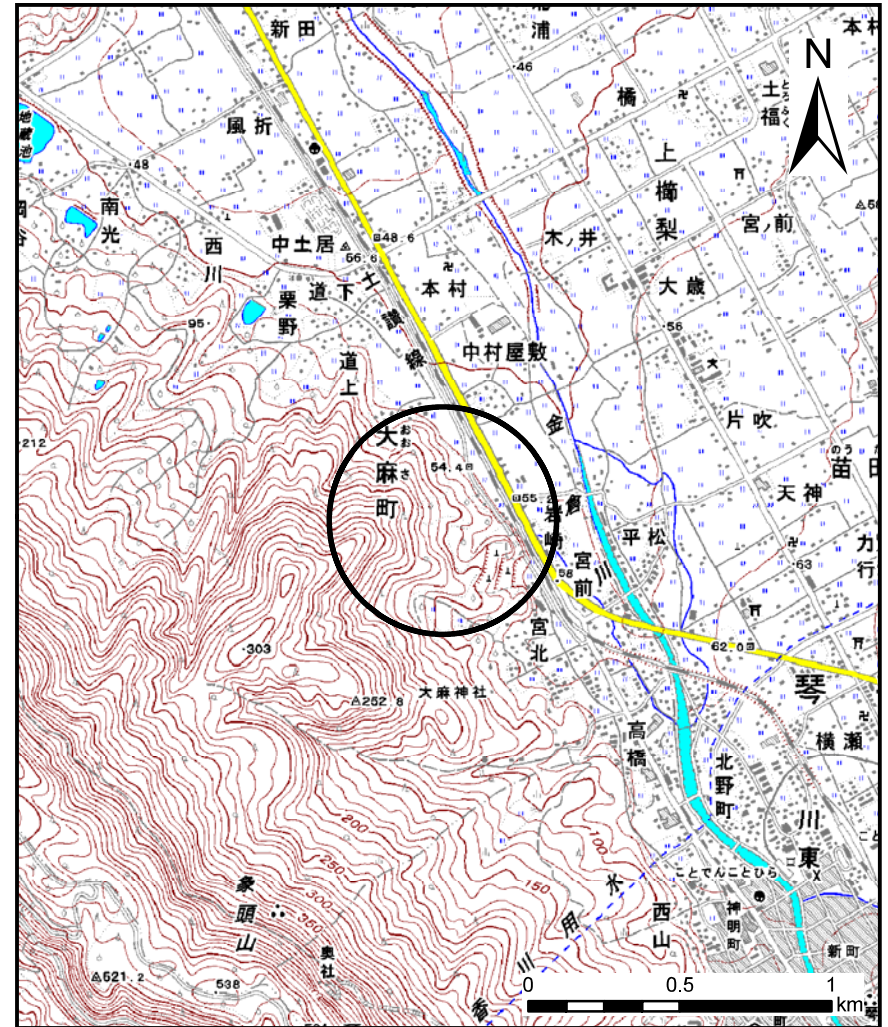
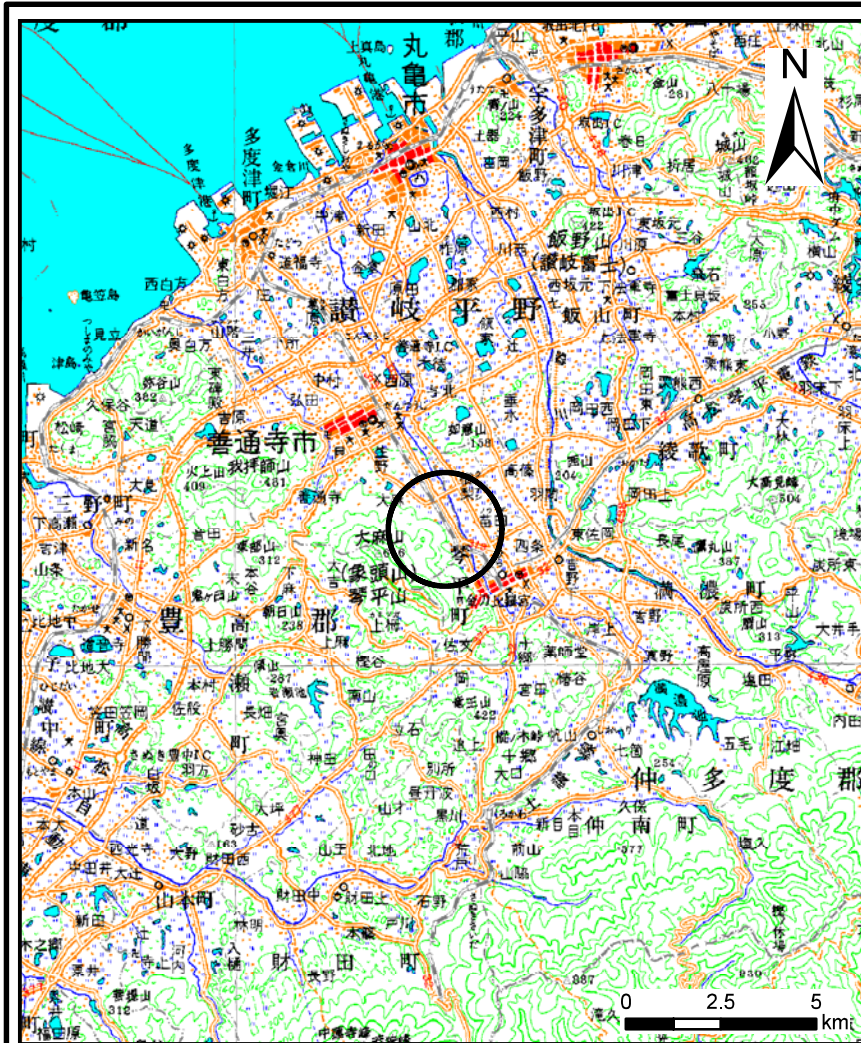


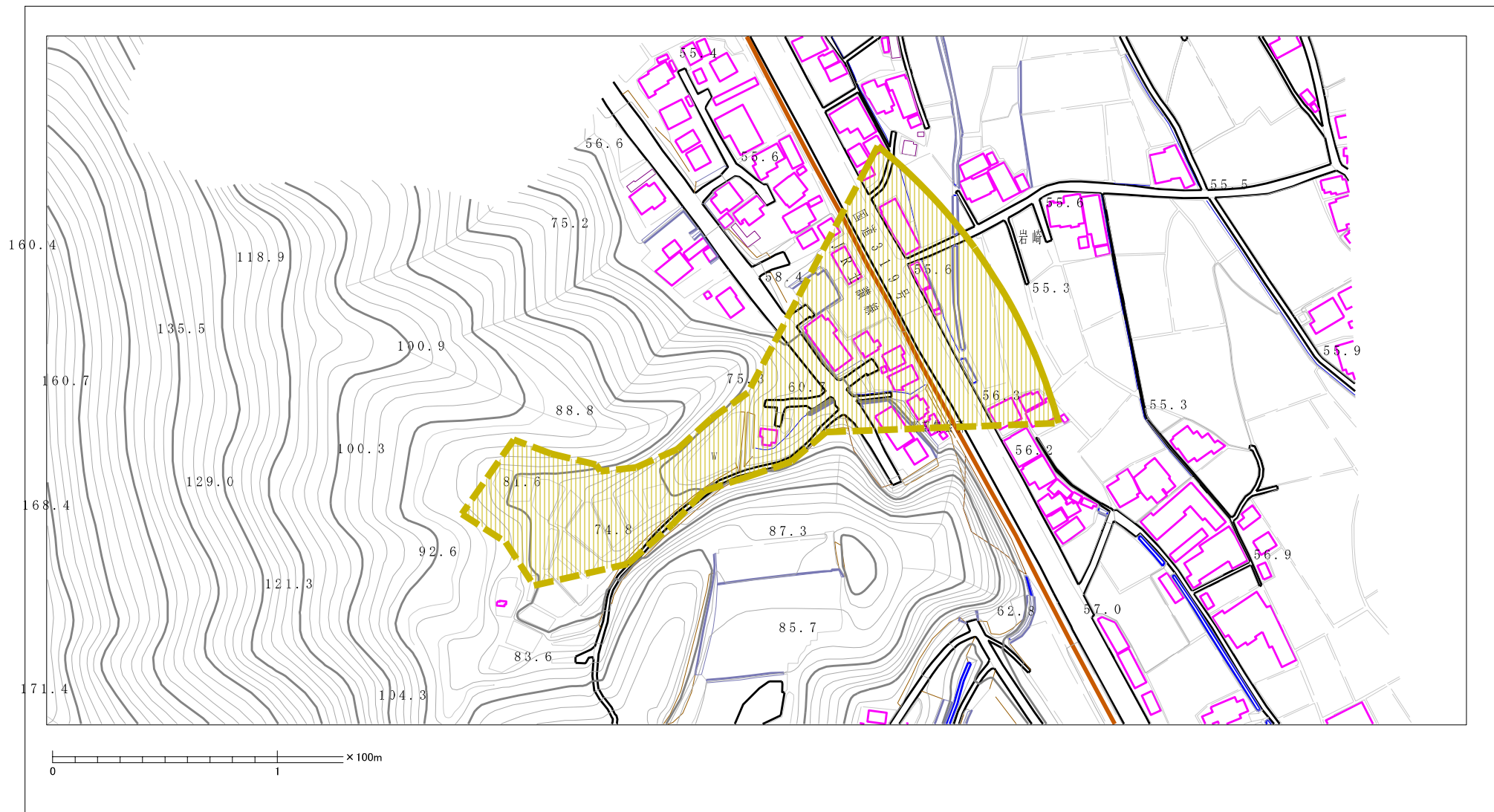
# 土砂災害警戒区域等の指定の公示に係る図書(その1)



様式-1(土) 土砂災害警戒区域・土砂災害特別警戒区域 位置図	自然現象の種類	土石流
	溪流番号	4-6-I-2
	溪流名	岩崎上川
	所在地	善通寺市大麻町

この地図は、国土地理院長の承認を得て、同院発行の数値地図20000(地図画像)及び数値地図25000(地図画像)を複製したものである。(承認番号 平20業複、第406号)

# 土砂災害警戒区域等の指定の公示に係る図書（その2）



<b>様式-2(土)</b> 土砂災害警戒区域・土砂災害特別警戒区域 区域図	土砂災害防止法施行令第2条の基準に該当する区域		N  縮尺 1:2,500	<b>自然現象の種類</b> 土石流	溪流番号 4-6-I-2
				告示番号 香川県公示第137号	溪流名 岩崎上川
				告示年月日 平成22年3月30日	所在地 善通寺市大麻町