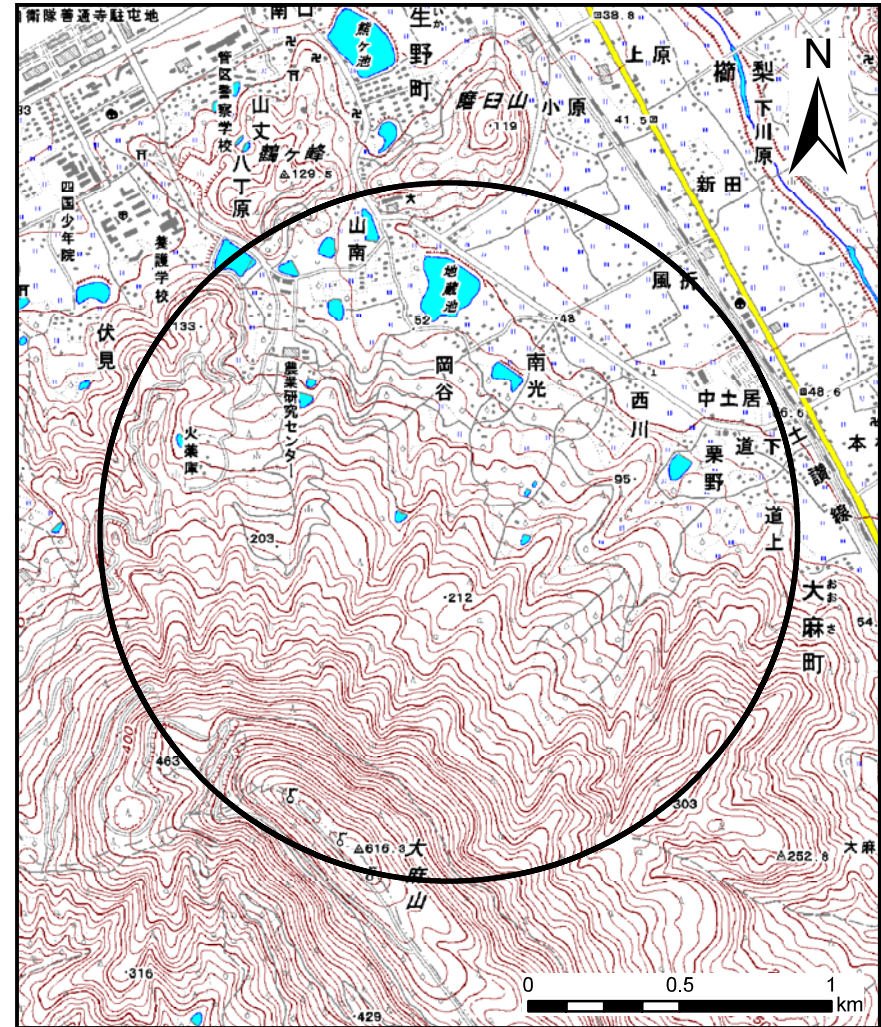
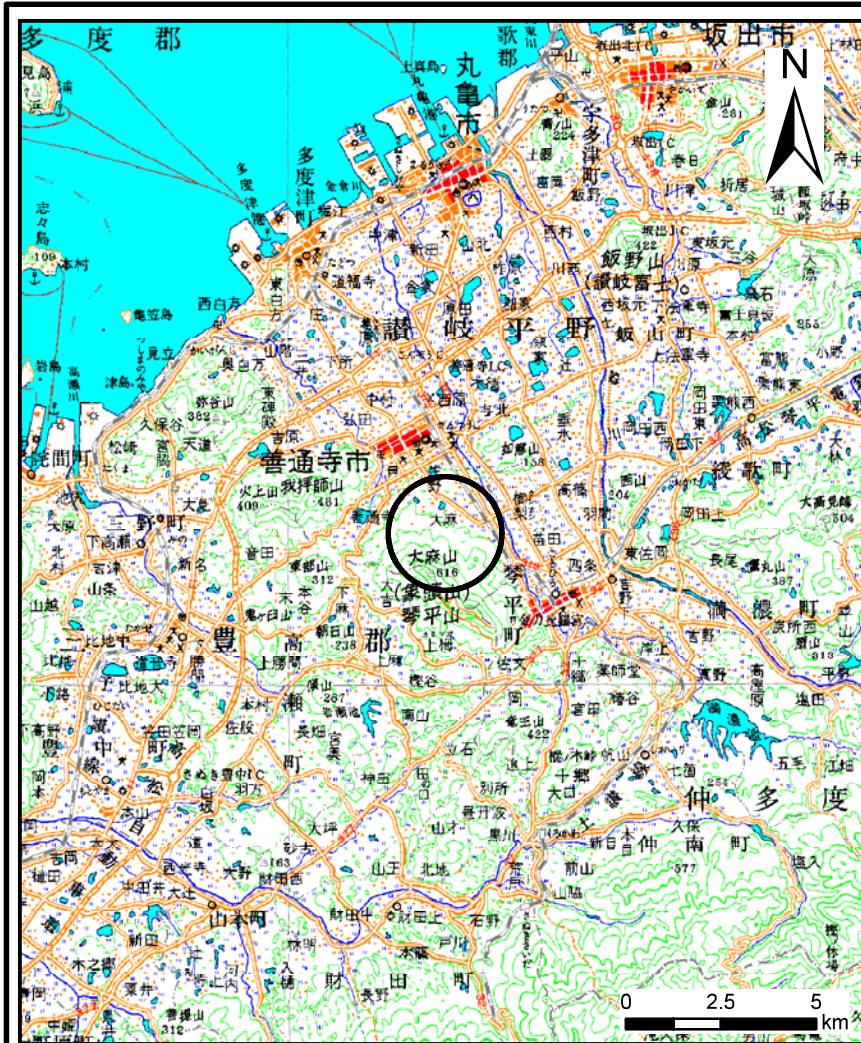


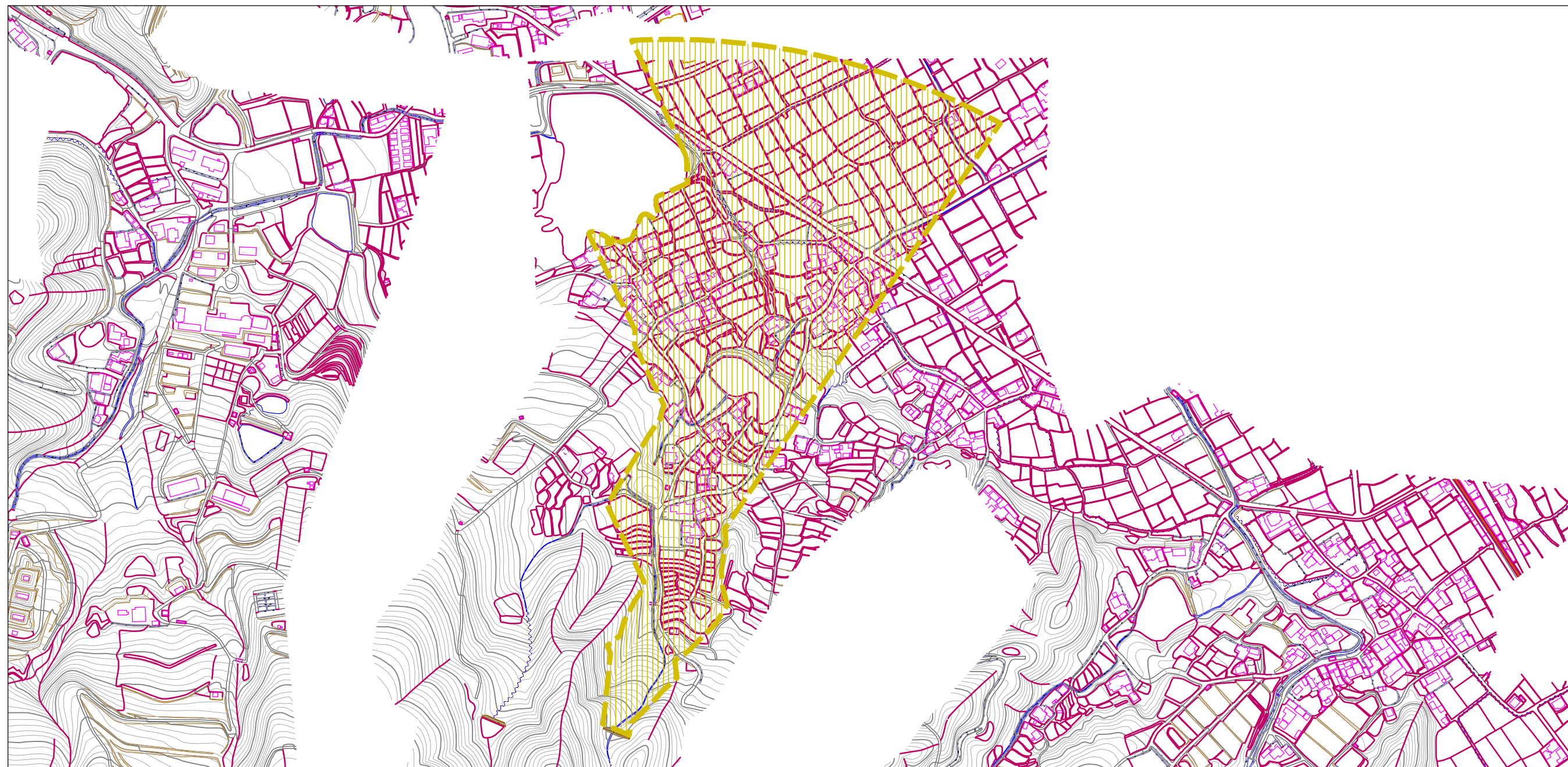
土砂災害警戒区域等の指定の公示に係る図書(その1)





様式-1(土) 土砂災害警戒区域・土砂災害特別警戒区域 位置図	自然現象の種類	土石流
	溪流番号	4-10- I
	溪流名	南光川
	所在地	善通寺市大森町

この地図は、国土地理院長の承認を得て、同院発行の数値地図20000(地図画像)及び数値地図25000(地図画像)を複製したものである。(承認番号 平20業複、第406号)

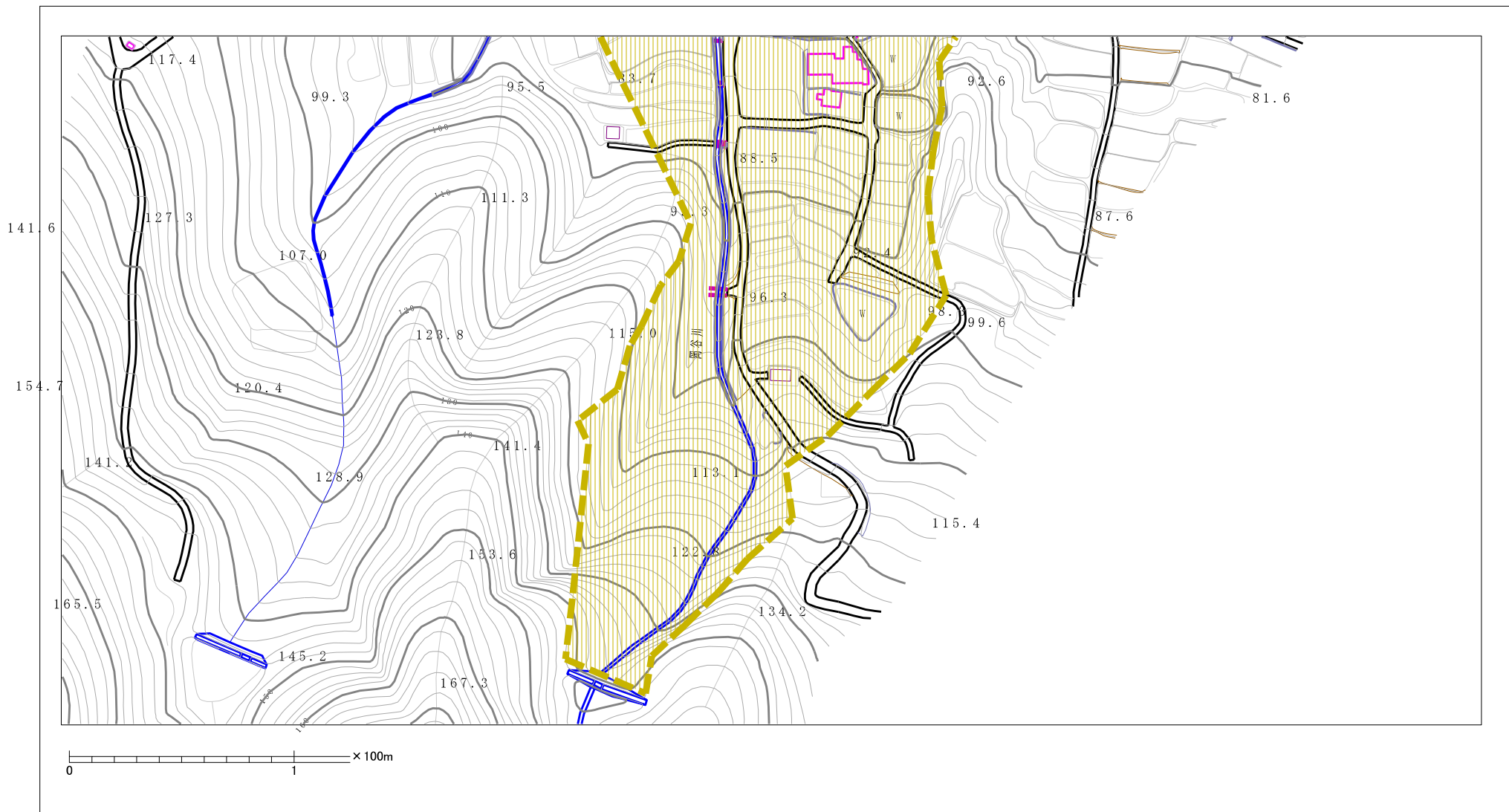
土砂災害警戒区域等の指定の公示に係る図書(その2)



0 50 100 200
m

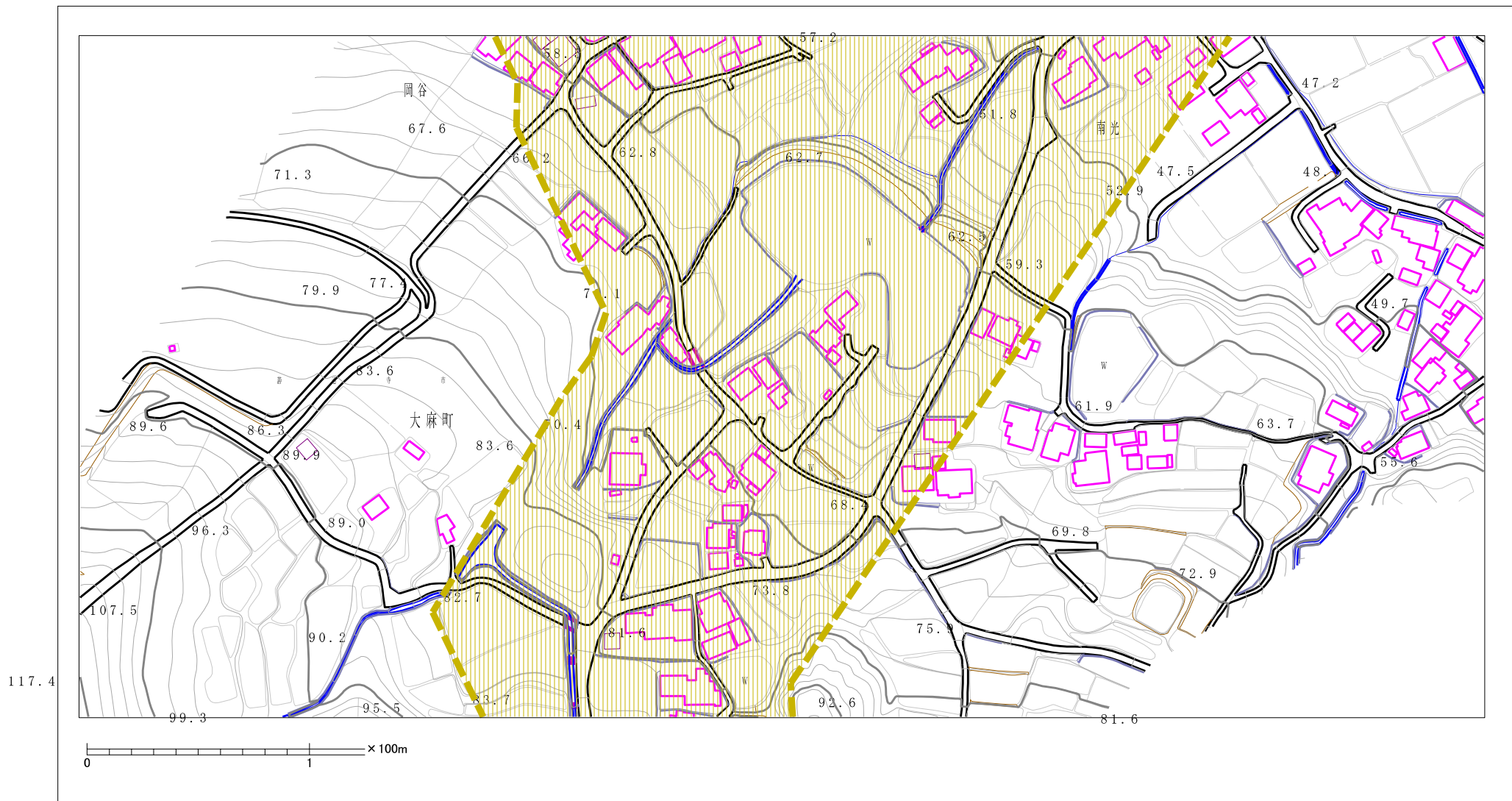
様式-2(土) 土砂災害警戒区域区域図(全体図)	土砂災害防止法施行令第二条の基準に該当する区域		N 	自然現象の種類 土石流	溪流番号 4-10-I
			縮尺 1:6,000	告示番号 香川県公示第137号	溪流名 南光川
				告示年月日 平成22年3月30日	所在地 善通寺市大麻町

土砂災害警戒区域等の指定の公示に係る図書（その2）



様式-2(土) 土砂災害警戒区域・土砂災害特別警戒区域 区域図	土砂災害防止法施行令第二条の基準に該当する区域	 縮尺 1:2,500	自然現象 の種類	土石流	溪流番号	4-10-I
			告示番号	香川県公示第137号	溪流名	南光川
			告示年月日	平成22年3月30日	所在地	善通寺市大麻町

土砂災害警戒区域等の指定の公示に係る図書（その2）



様式-2(土)

土砂災害警戒区域・土砂災害特別警戒区域
区域図

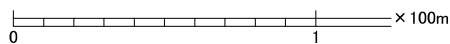
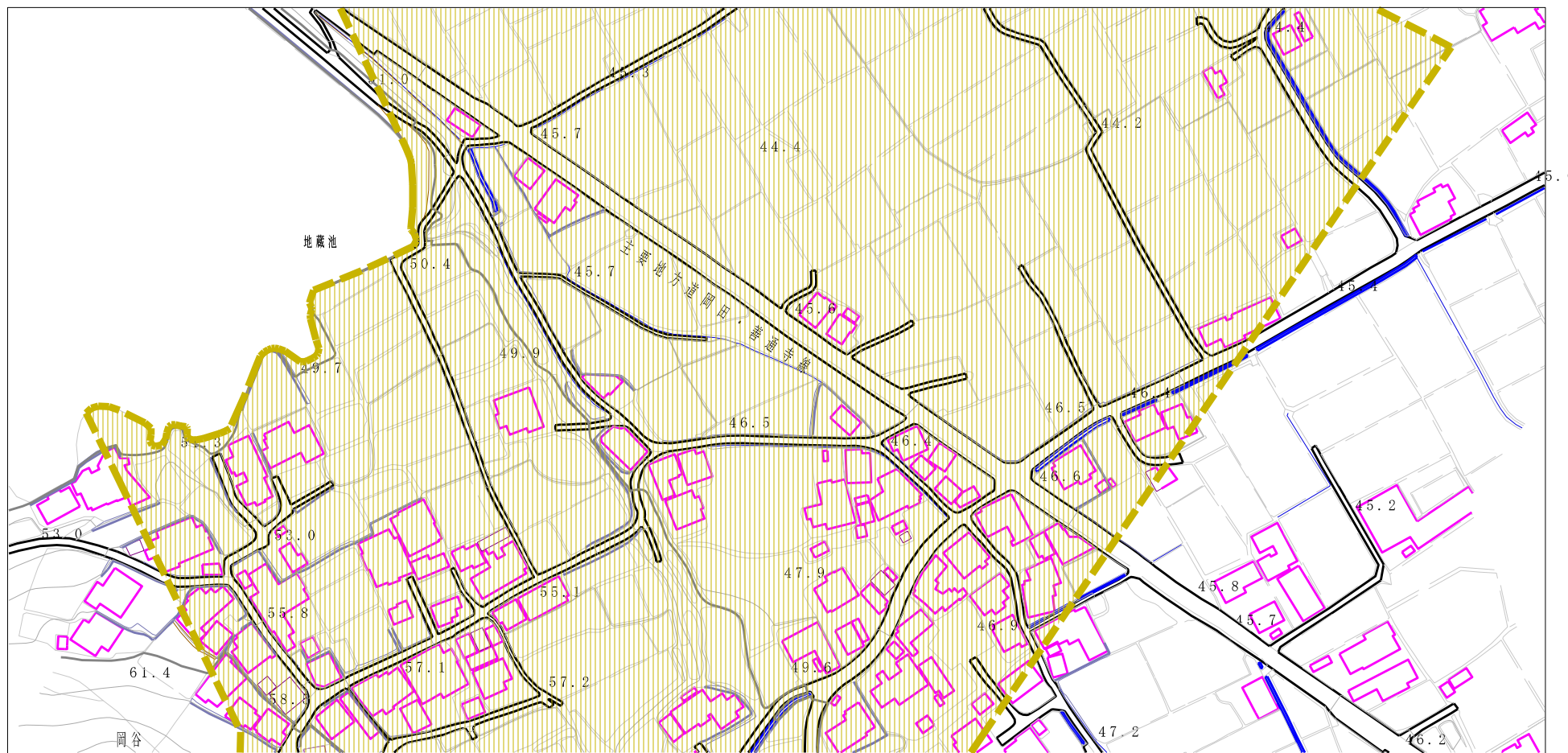
土砂災害防止法施行令第二条の基準に該当する区域



縮尺
1:2,500

自然現象の種類	土石流	溪流番号	4-10-I
告示番号	香川県公示第137号	溪流名	南光川
告示年月日	平成22年3月30日	所在地	善通寺市大麻町

土砂災害警戒区域等の指定の公示に係る図書（その2）



様式-2(土)

土砂災害警戒区域・土砂災害特別警戒区域
区域図

土砂災害防止法施行令第2条の基準に該当する区域



縮尺
1:2,500

自然現象の種類	土石流	溪流番号	4-10-I
告示番号	香川県公示第137号	溪流名	南光川
告示年月日	平成22年3月30日	所在地	善通寺市大麻町

土砂災害警戒区域等の指定の公示に係る図書（その2）



様式-2(土)

土砂災害警戒区域・土砂災害特別警戒区域
区域図

土砂災害防止法施行令第2条の基準に該当する区域



N
縮尺
1:2,500

自然現象の種類	土石流	溪流番号	4-10-I
告示番号	香川県公示第137号	溪流名	南光川
告示年月日	平成22年3月30日	所在地	善通寺市大麻町