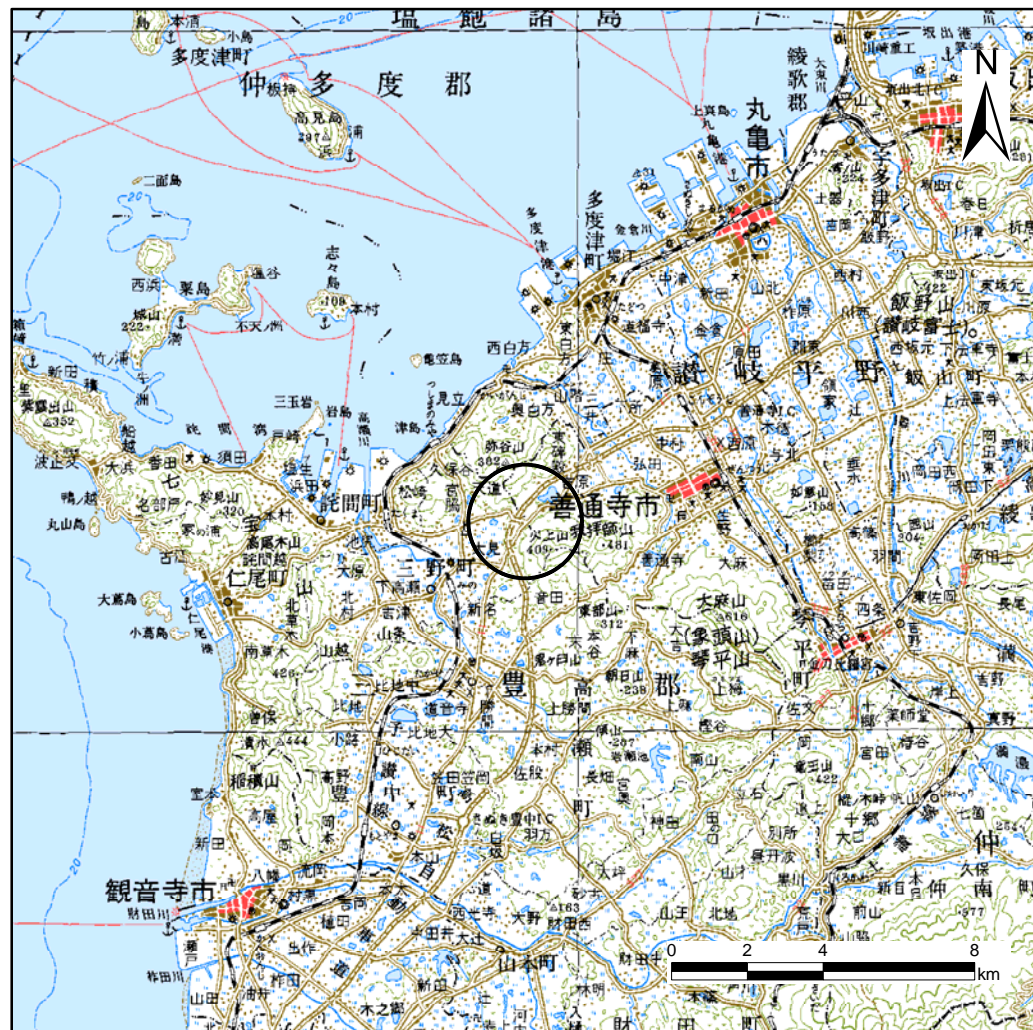
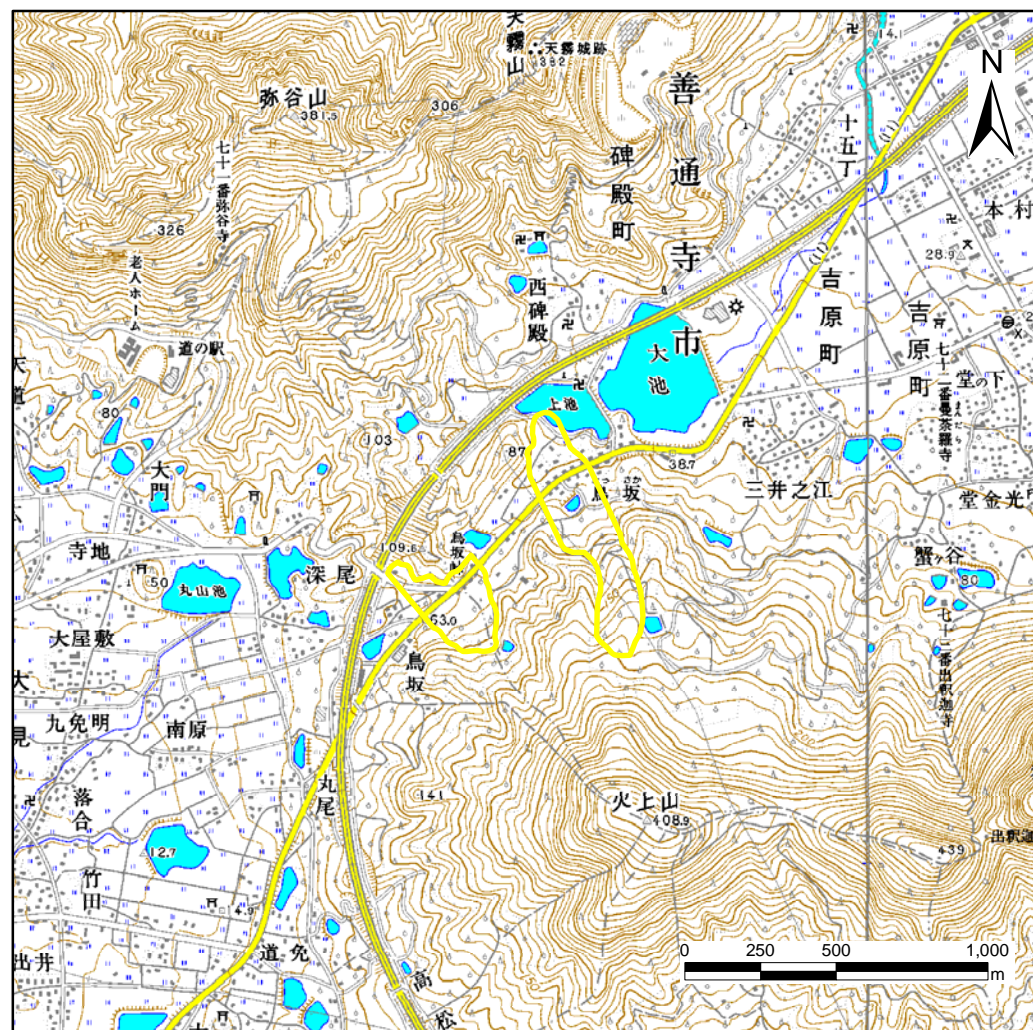


土砂災害警戒区域等の指定の公示に係る図書(その1)



(1/200,000)



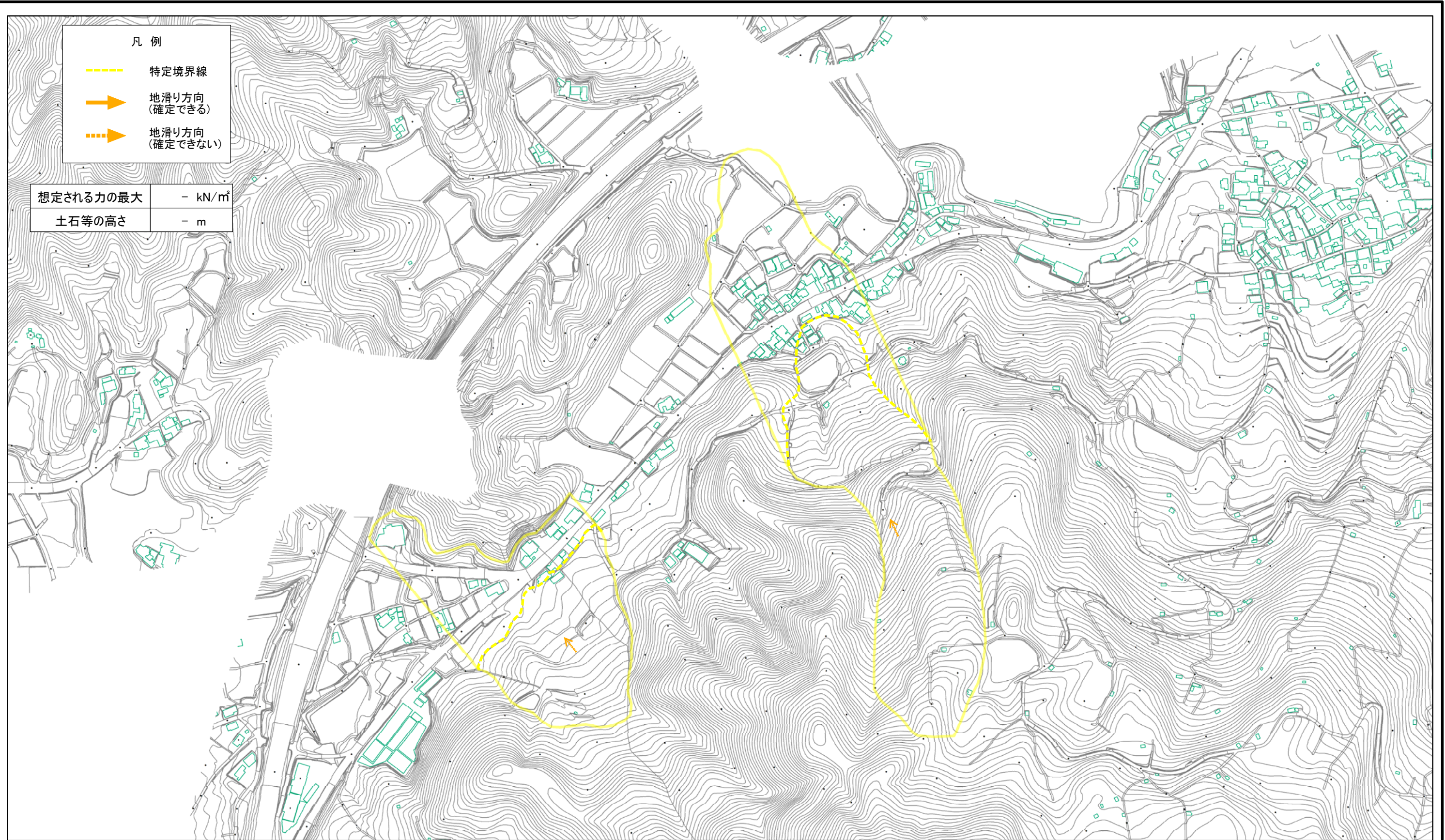
(1/25,000)

様式-1(地)

土砂災害警戒区域・土砂災害特別警戒区域 位置図

自然現象の種類	地滑り
箇所番号	53
箇所名	鳥坂峠
地滑り区域名	—
所在地	香川県善通寺市碑殿町

土砂災害警戒区域等の指定の公示に係る図書(その2)



- 凡例
- - - 特定境界線
 - 地滑り方向(確定できる)
 - - - → 地滑り方向(確定できない)

想定される力の最大	- kN/m ²
土石等の高さ	- m

0 25 50 100 150 200 m

様式-2(地)
土砂災害警戒区域・土砂災害特別警戒区域
区域図

土砂災害防止法施行令第二条の基準に該当する区域(土砂災害警戒区域)
土砂災害防止法施行令第三条の基準に該当する区域(土砂災害特別警戒区域)

縮尺
1:5,000

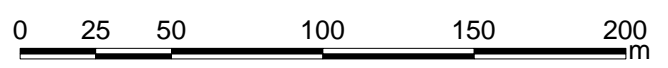
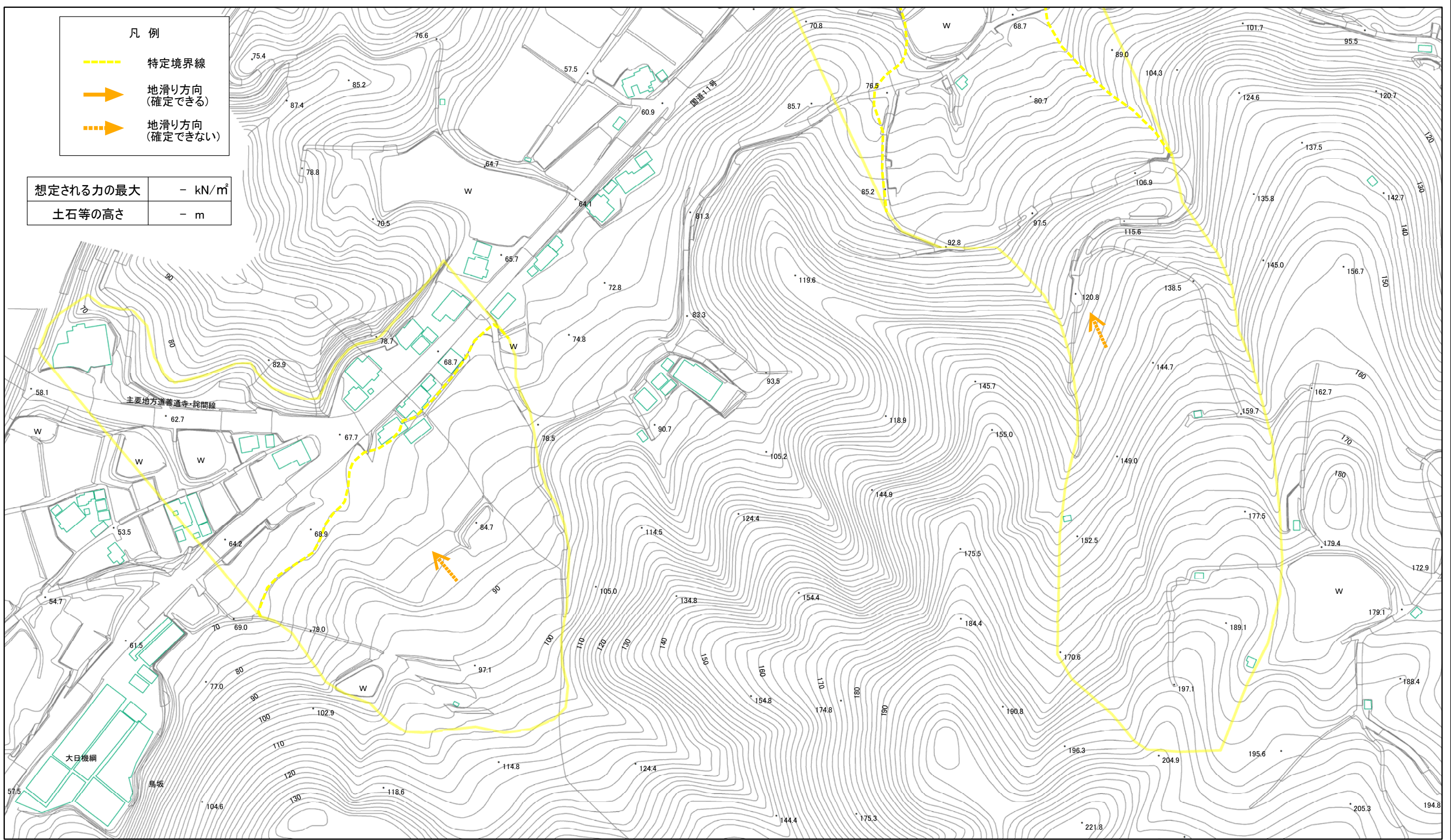
自然現象の種類
告示番号
告示年月日

地滑り
香川県告示第363号
平成27年12月11日

箇所番号
地滑り区域名
所在地

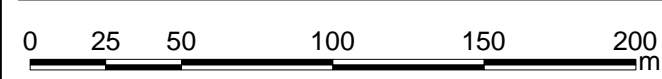
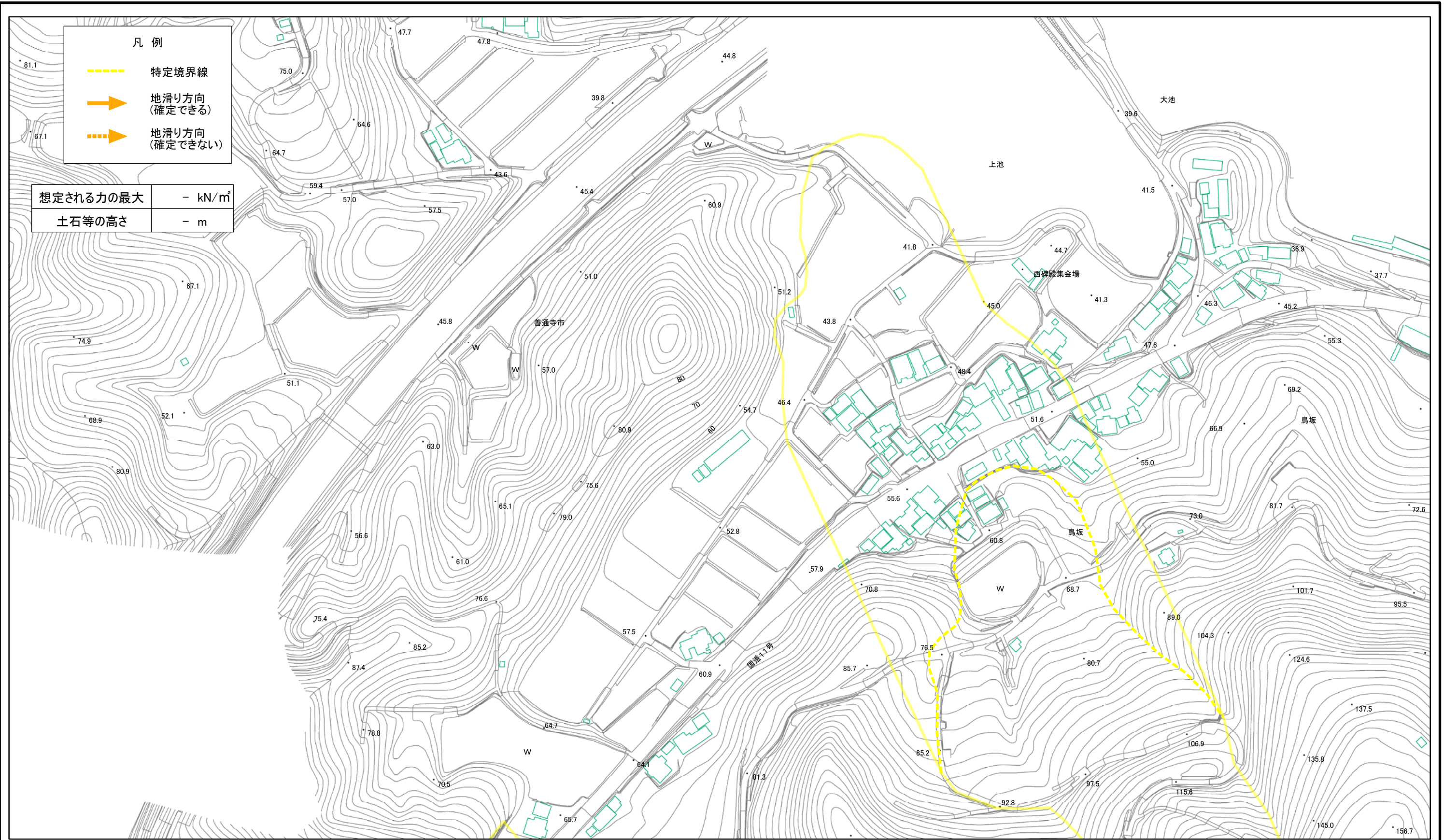
53
鳥坂峠
香川県普通寺市碑殿町

土砂災害警戒区域等の指定の公示に係る図書(その2)



様式-2(地) 土砂災害警戒区域・土砂災害特別警戒区域 区域図	土砂災害防止法施行令第二条の基準に該当する区域(土砂災害警戒区域)		N 縮尺 1:2,500	自然現象の種類 地滑り	箇所番号 53	箇所名 鳥坂峠
	土砂災害防止法施行令第三条の基準に該当する区域(土砂災害特別警戒区域)			告示番号 香川県告示第363号	地滑り区域名	所在地 香川県普通寺市碑殿町
				告示年月日 平成27年12月11日		

土砂災害警戒区域等の指定の公示に係る図書(その2)



様式-2(地) 土砂災害警戒区域・土砂災害特別警戒区域 区域図	土砂災害防止法施行令第二条の基準に該当する区域(土砂災害警戒区域)		N 縮尺 1:2,500	自然現象の種類 地滑り	箇所番号 53	箇所名 鳥坂峠
	土砂災害防止法施行令第三条の基準に該当する区域(土砂災害特別警戒区域)			告示番号 香川県告示第363号	地滑り区域名 鳥坂峠	所在地 香川県普通寺市碑殿町
				告示年月日 平成27年12月11日		