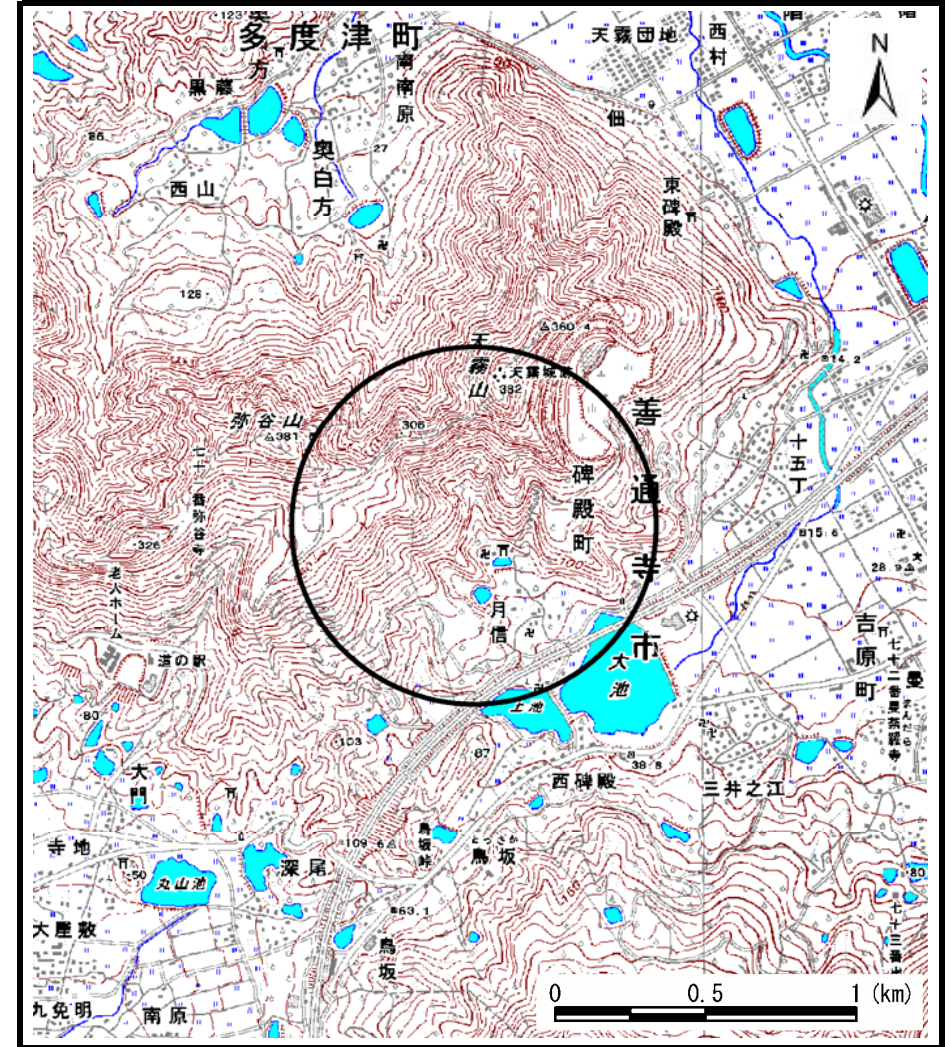


土砂災害警戒区域等の指定の公示に係る図書（その1）



(1/200,000)



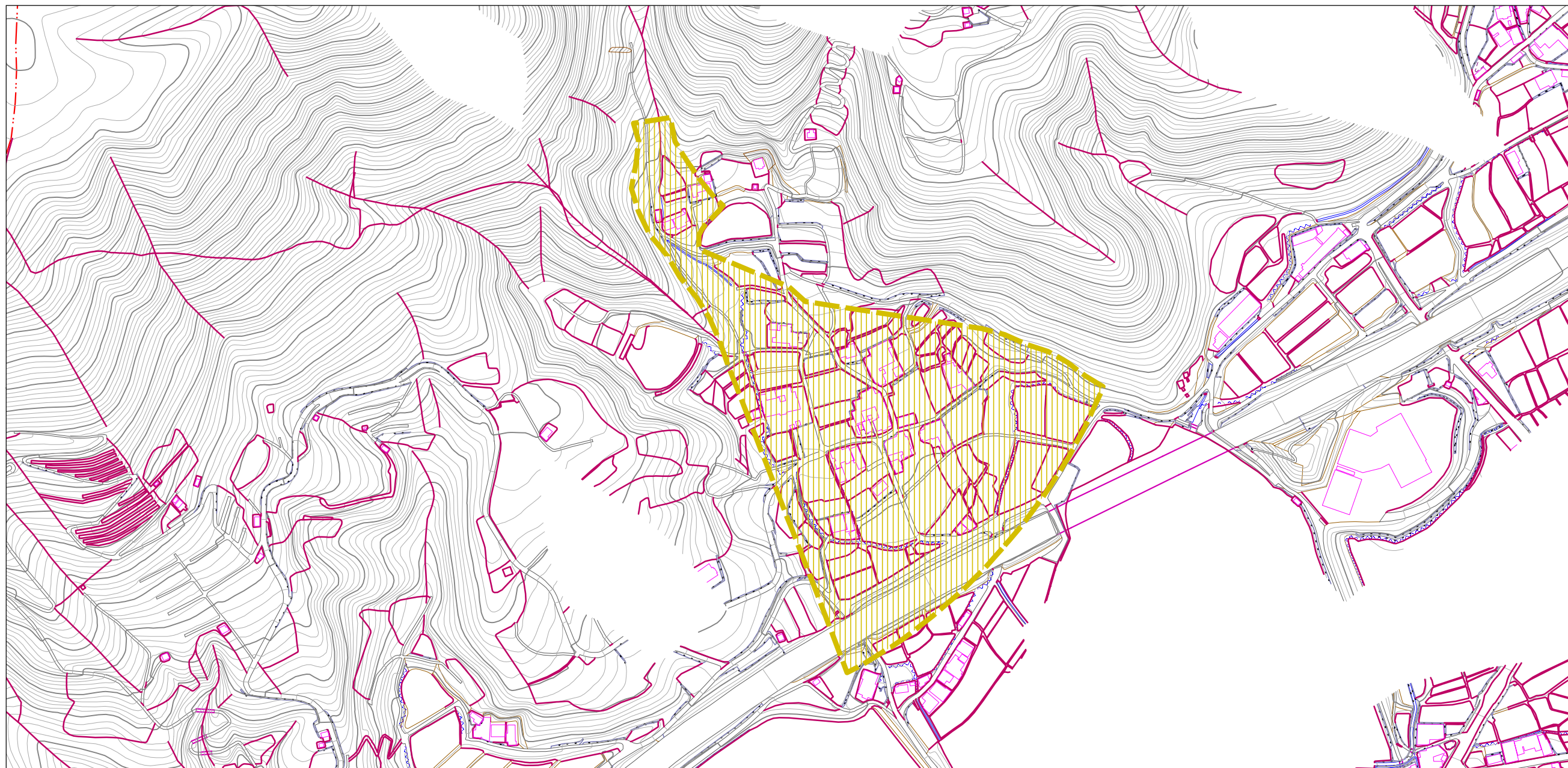
(1/25,000)

様式-1 (土)
土砂災害警戒区域・土砂災害特別警戒区域 位置図



自然現象の種類	土石流
溪流番号	4-32-I
溪流名	西碑殿川
所在地	善通寺市碑殿町

この地図は、国土地理院長の承認を得て、同院発行の数値地図20000（地図画像）及び数値地図25000（地図画像）を複製したものである。（承認番号 平20業複、第406号）

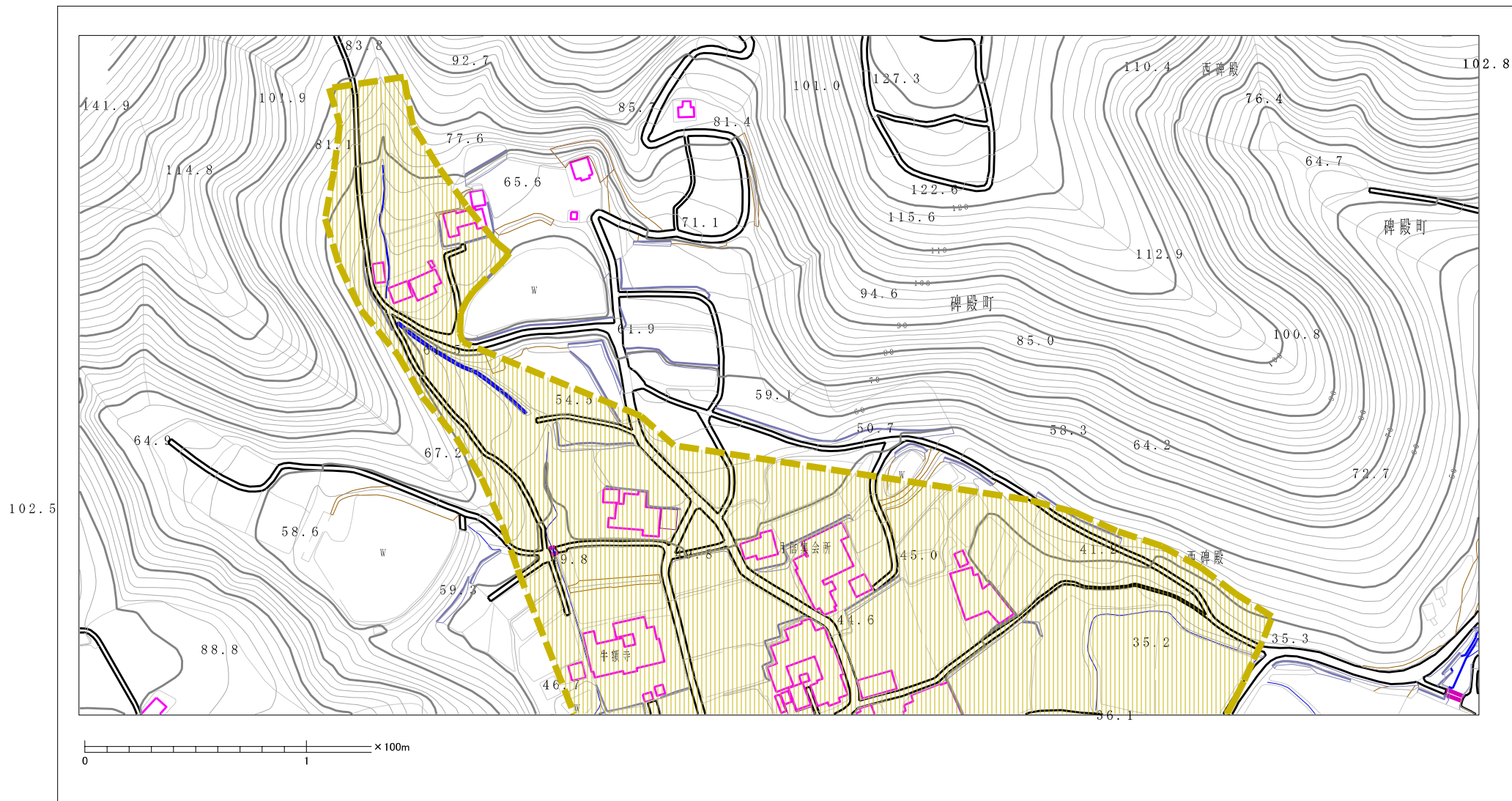
土砂災害警戒区域等の指定の公示に係る図書(その2)



0 25 50 100
m

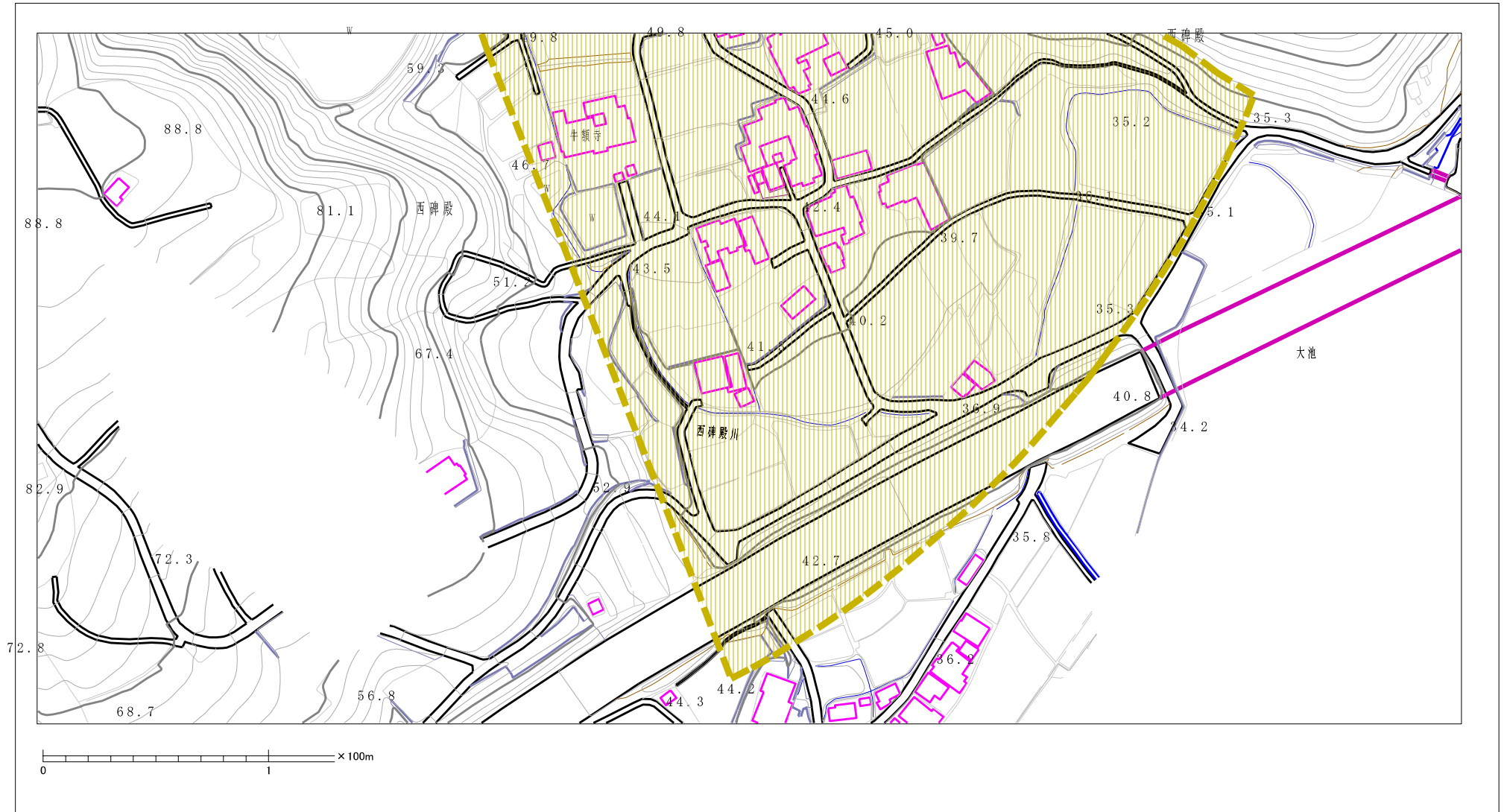
様式-2(土) 土砂災害警戒区域区域図(全体図)	土砂災害防止法施行令第2条の基準に該当する区域	 N	自然現象の種類 土石流	溪流番号 4-32-I
	 縮尺 1:4,000		告示番号 香川県公示第137号	溪流名 西碑殿川
			告示年月日 平成22年3月30日	所在地 善通寺市碑殿町

土砂災害警戒区域等の指定の公示に係る図書（その2）



様式-2(土) 土砂災害警戒区域・土砂災害特別警戒区域 区域図	土砂災害防止法施行令第2条の基準に該当する区域		N 縮尺 1:2,500	自然現象の種類 土石流	溪流番号 4-32-I
				告示番号 香川県公示第137号	溪流名 西碑殿川
				告示年月日 平成22年3月30日	所在地 善通寺市碑殿町

土砂災害警戒区域等の指定の公示に係る図書（その2）



様式-2(土) 土砂災害警戒区域・土砂災害特別警戒区域 区域図	土砂災害防止法施行令第2条の基準に該当する区域		N 縮尺 1:2,500	自然現象の種類 土石流	溪流番号 4-32-I
				告示番号 香川県公示第137号	溪流名 西碑殿川
				告示年月日 平成22年3月30日	所在地 善通寺市碑殿町