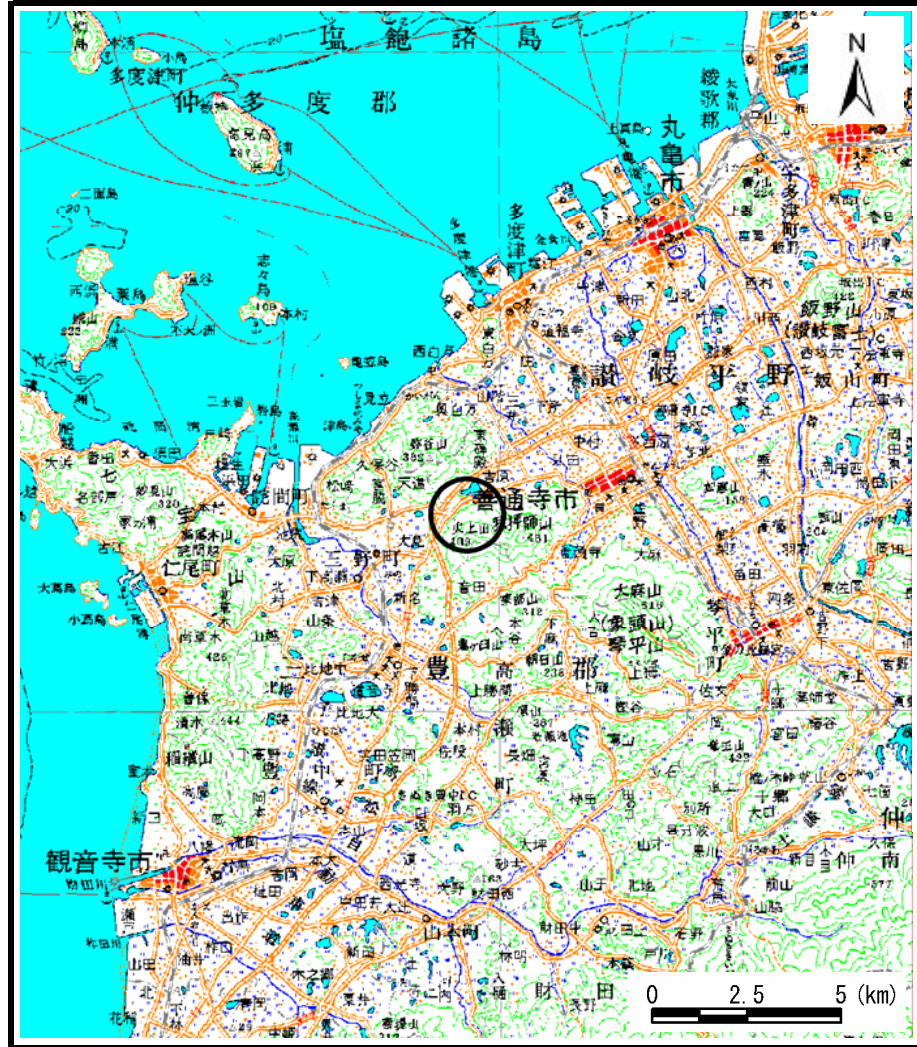
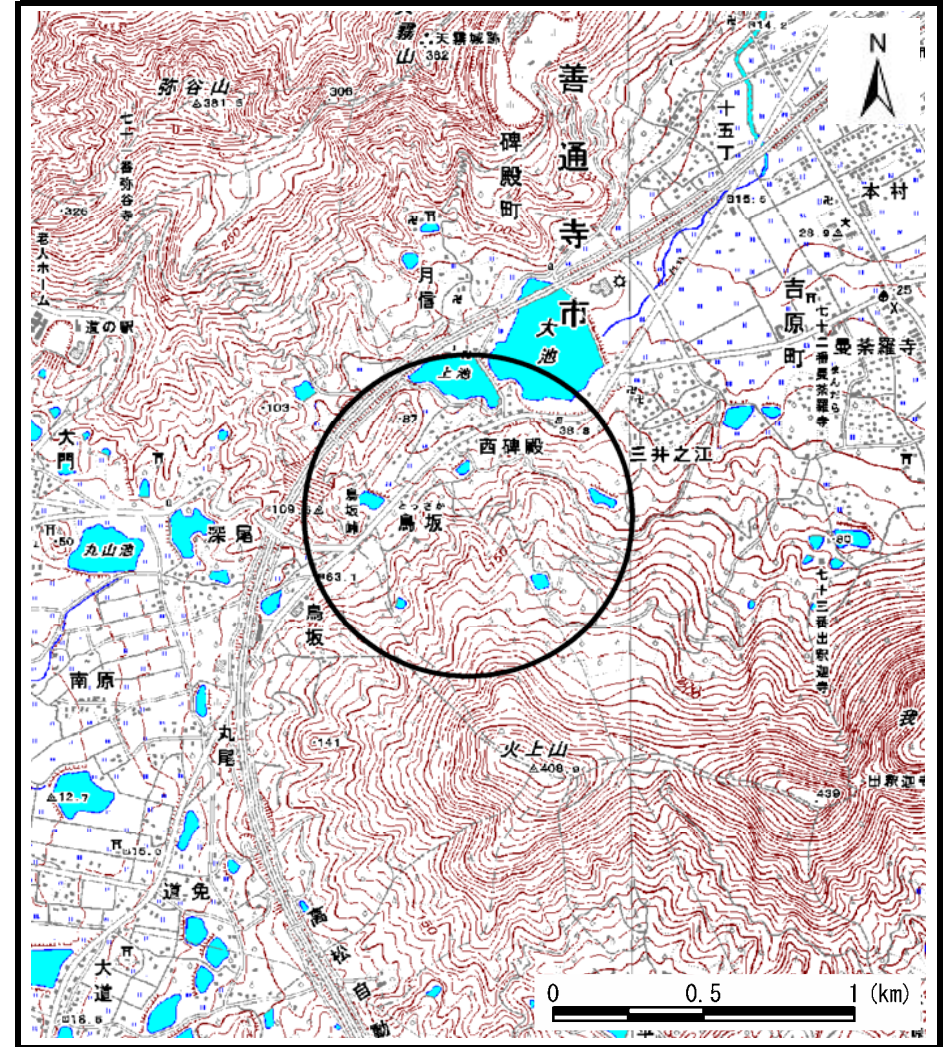


土砂災害警戒区域等の指定の公示に係る図書（その1）



(1/200,000)



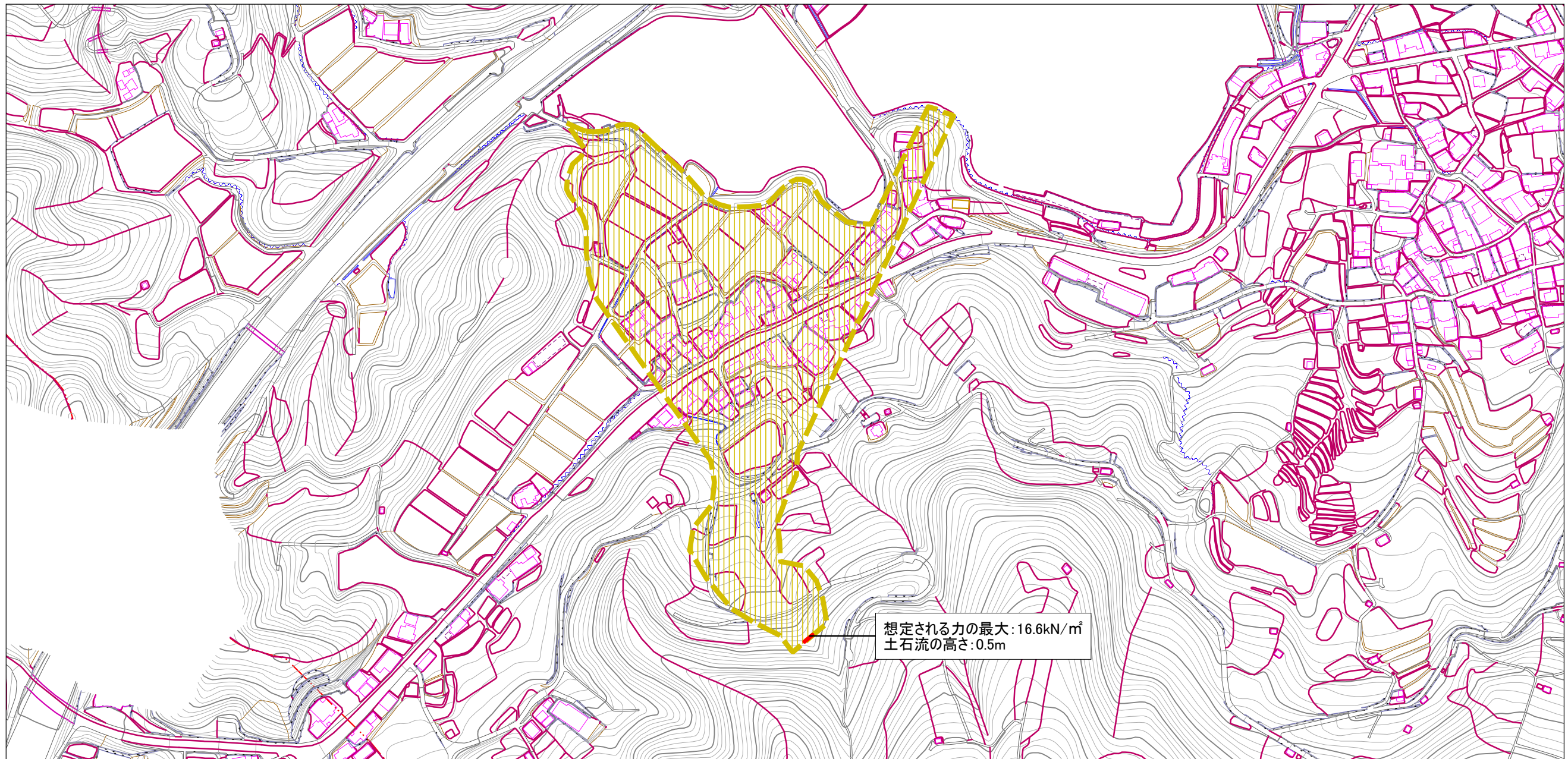
(1/25,000)

様式-1 (土)
土砂災害警戒区域・土砂災害特別警戒区域 位置図




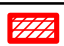
自然現象の種類	土石流
溪流番号	4-29- I
溪流名	鳥坂中川
所在地	善通寺市碑殿町

この地図は、国土地理院長の承認を得て、同院発行の数値地図20000（地図画像）及び数値地図25000（地図画像）を複製したものである。（承認番号 平20業複、第406号）

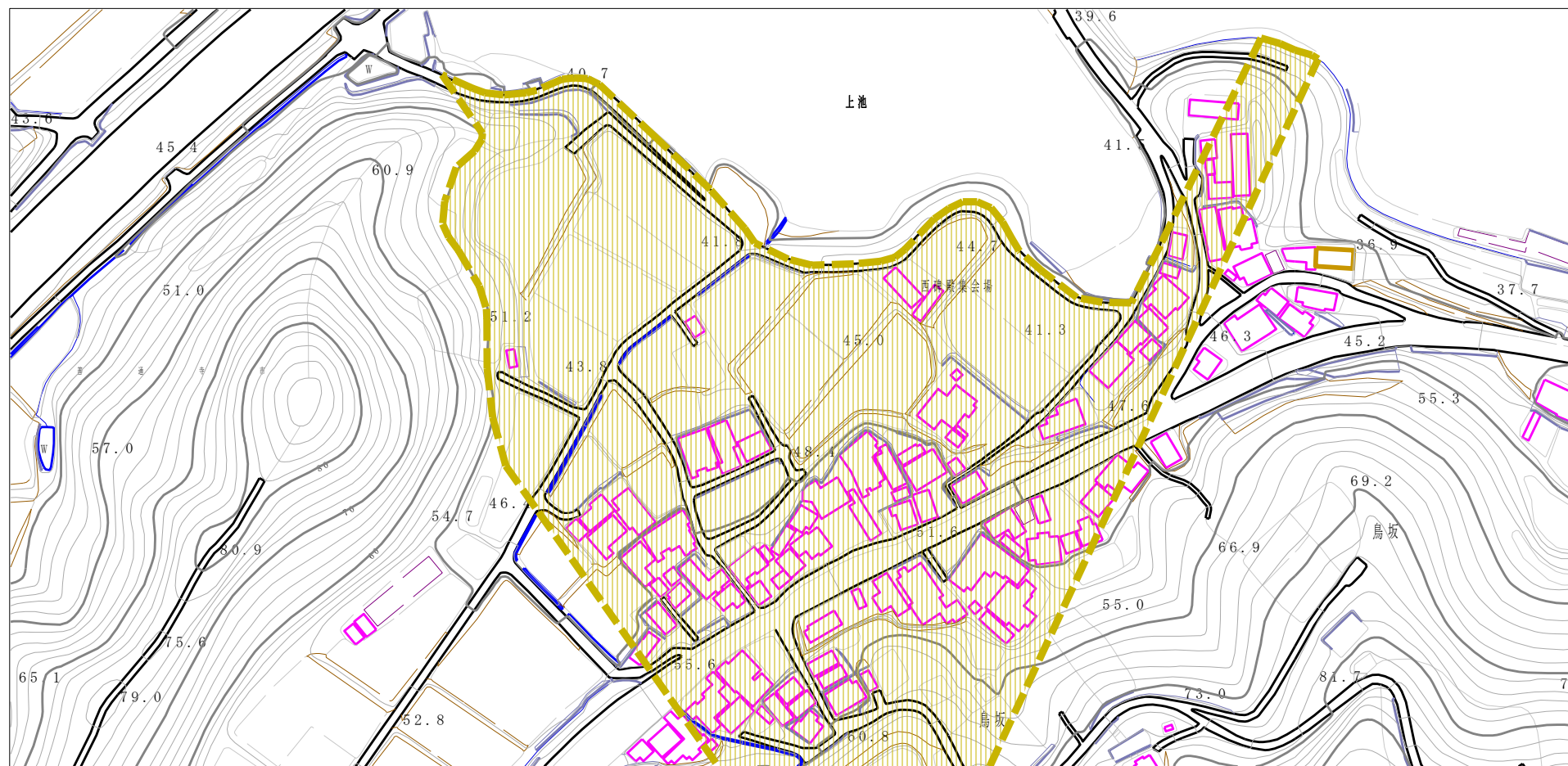
土砂災害警戒区域等の指定の公示に係る図書(その2)



0 25 50 100
m

様式-2(土) 土砂災害警戒区域・土砂災害特別警戒区域 区域図(全体図)	土砂災害防止法施行令第2条の基準に該当する区域		N  縮尺 1:4,000	自然現象の種類	土石流	溪流番号	4-29-I
	土砂災害防止法施行令第3条の基準に該当する区域			告示番号	香川県公示第137号	溪流名	鳥坂中川
	その他の区域			告示年月日	平成22年3月30日	所在地	善通寺市碑殿町

土砂災害警戒区域等の指定の公示に係る図書（その2）



様式-2(土)

土砂災害警戒区域・土砂災害特別警戒区域
区域図

土砂災害防止法施行令第二条の基準に該当する区域

土砂災害防止
法施行令第三
条の基準に該
当する区域

土石流の高さが1mを超える場合、土石等の
移動による力が50kN/m²を超える区域

土石流の高さが1mを超える場合、土石等の
移動による力が50kN/m²を超えない区域

その他の区域



縮尺
1:2,500

自然現象
の種類

告示番号

告示年月日

土石流

香川県公示第137号

平成22年3月30日

溪流番号

溪流名

所在地

4-29- I

鳥坂中川

善通寺市碑殿町