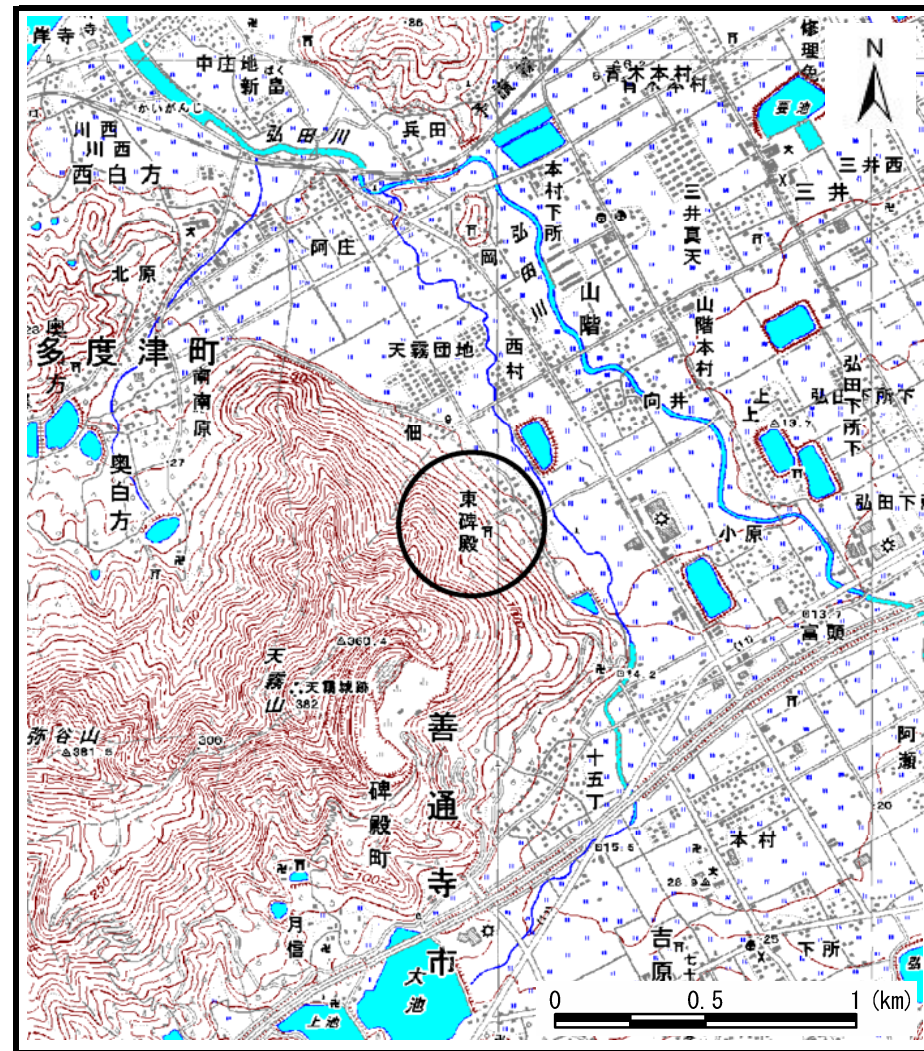


# 土砂災害警戒区域等の指定の公示に係る図書（その1）



(1/200,000)



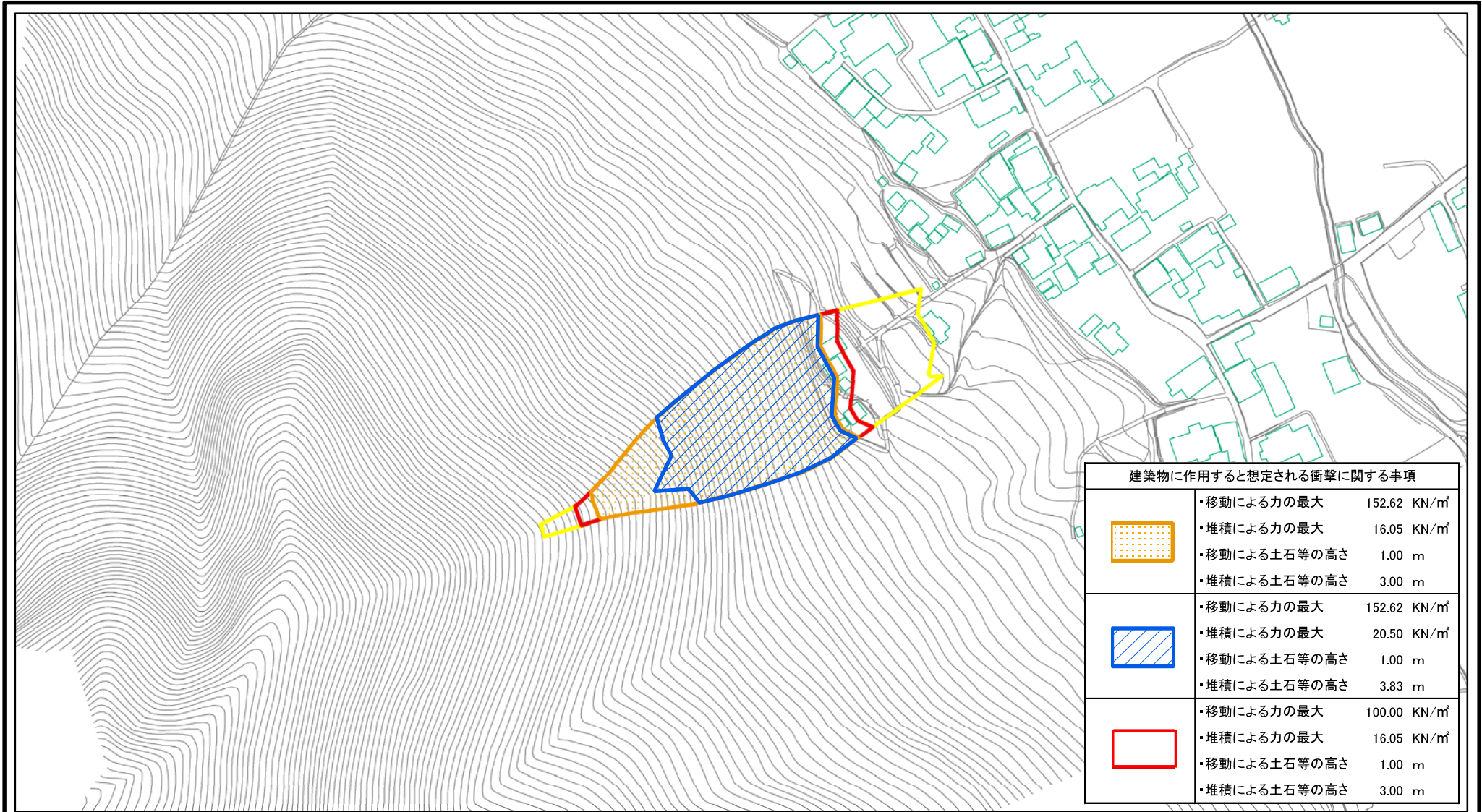
(1/25,000)

様式-1 (急)  
土砂災害警戒区域・土砂災害特別警戒区域 位置図

|         |         |
|---------|---------|
| 自然現象の種類 | 急傾斜地の崩壊 |
| 箇所番号    | I-861   |
| 箇所名     | 東碑殿(2)  |
| 所在地     | 善通寺市碑殿町 |

この地図は、国土地理院長の承認を得て、同院発行の数値地図20000（地図画像）及び数値地図25000（地図画像）を複製したものである。（承認番号 平20業複、第406号）

# 土砂災害警戒区域等の指定の公示に係る図書(その2)



| 建築物に作用すると想定される衝撃に関する事項 |  |   |
|------------------------|--|---|
|                        | <ul style="list-style-type: none"> <li>・移動による力の最大</li> <li>・堆積による力の最大</li> <li>・移動による土石等の高さ</li> <li>・堆積による土石等の高さ</li> </ul> | <ul style="list-style-type: none"> <li>152.62 KN/m<sup>2</sup></li> <li>16.05 KN/m<sup>2</sup></li> <li>1.00 m</li> <li>3.00 m</li> </ul> |
|                        | <ul style="list-style-type: none"> <li>・移動による力の最大</li> <li>・堆積による力の最大</li> <li>・移動による土石等の高さ</li> <li>・堆積による土石等の高さ</li> </ul> | <ul style="list-style-type: none"> <li>152.62 KN/m<sup>2</sup></li> <li>20.50 KN/m<sup>2</sup></li> <li>1.00 m</li> <li>3.83 m</li> </ul> |
|                        | <ul style="list-style-type: none"> <li>・移動による力の最大</li> <li>・堆積による力の最大</li> <li>・移動による土石等の高さ</li> <li>・堆積による土石等の高さ</li> </ul> | <ul style="list-style-type: none"> <li>100.00 KN/m<sup>2</sup></li> <li>16.05 KN/m<sup>2</sup></li> <li>1.00 m</li> <li>3.00 m</li> </ul> |

0 25 50 100 m

|  |                         |  |                    |         |                          |      |         |
|--|-------------------------|--|--------------------|---------|--------------------------|------|---------|
| <b>様式-2(急)</b><br>土砂災害警戒区域・土砂災害特別警戒区域<br>区域図 | 土砂災害防止法施行令第二条の基準に該当する区域 |  | N<br>縮尺<br>1:2,500 | 自然現象の種類 | 急傾斜地の崩壊                  | 箇所番号 | I-861   |
|  | 土砂災害防止法施行令第三条の基準に該当する区域 |  |                    | 告示番号    | 香川県告示第137号<br>香川県告示第225号 | 箇所名  | 東碑殿(2)  |
|  | それ以外の区域                 |  |                    | 告示年月日   | 平成22年3月30日<br>平成25年4月16日 | 所在地  | 普通寺市碑殿町 |