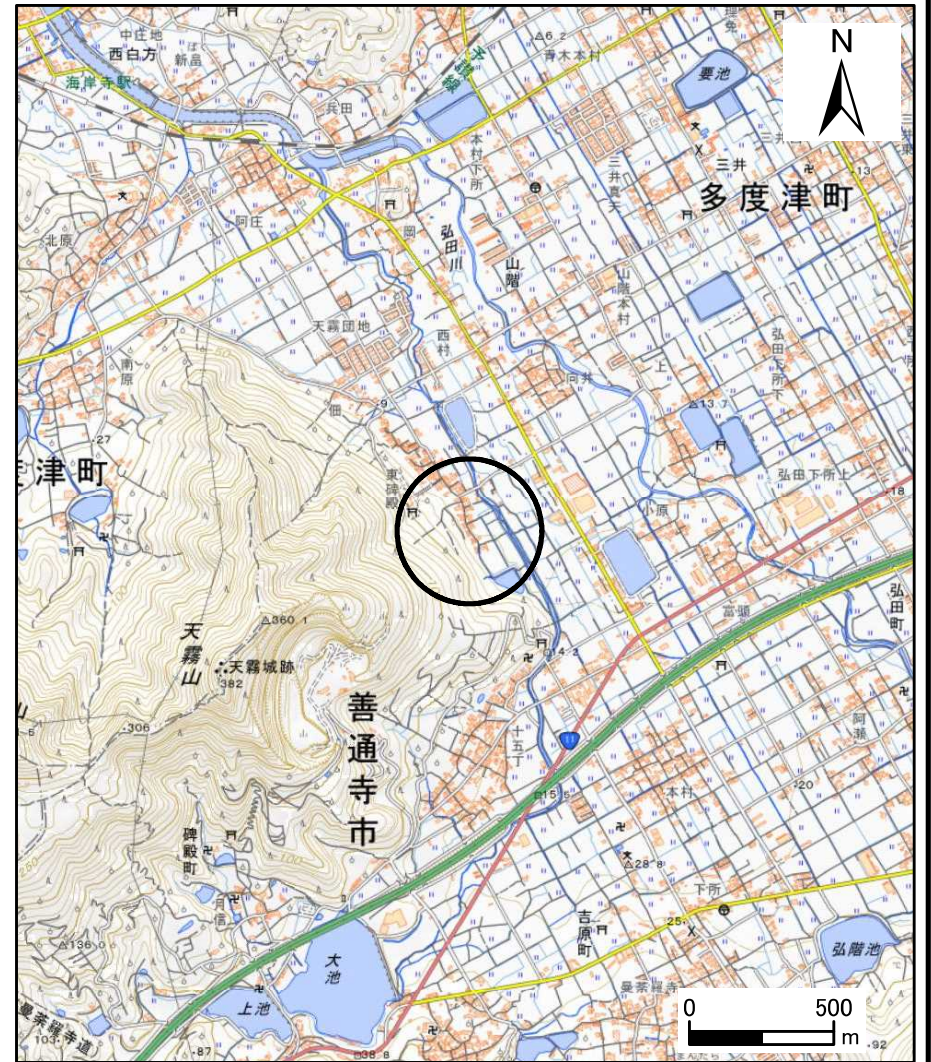


土砂災害警戒区域等の指定の公示に係る図書（その1）



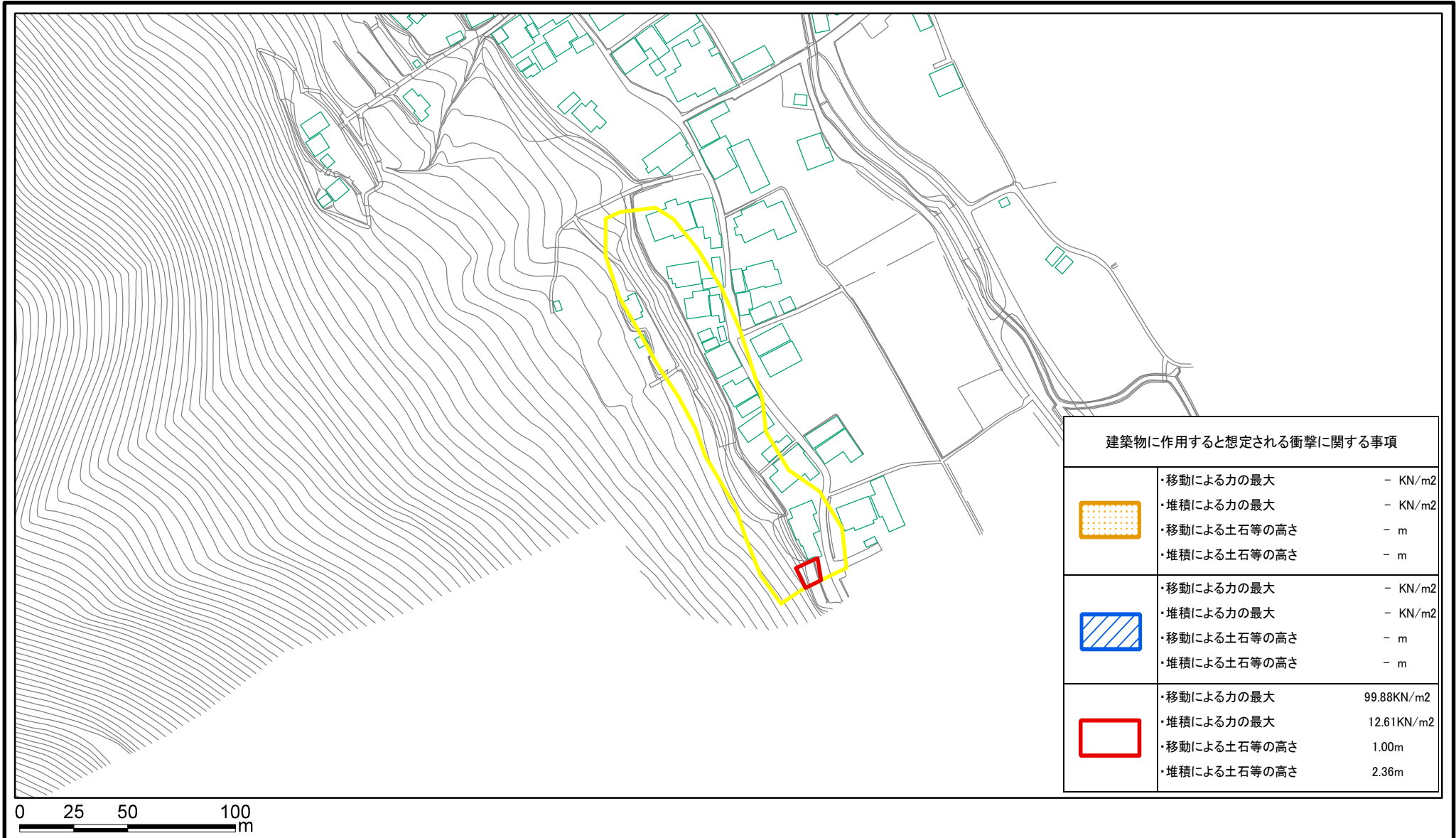
1:200,000

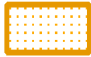




1:25,000




| | | |
|------------------------------------|---------|---------|
| 様式－1（急） 土砂災害警戒区域・土砂災害特別警戒区域 位置図 | 自然現象の種類 | 急傾斜地の崩壊 |
| | 箇所番号 | I-351 |
| | 箇所名 | 東碑殿_1 |
| | 所在地 | 普通寺市碑殿 |

土砂災害警戒区域等の指定の公示に係る図書(その2)



| 建築物に作用すると想定される衝撃に関する事項 | |
|---|--|
|  | <ul style="list-style-type: none"> ・移動による力の最大 - KN/m² ・堆積による力の最大 - KN/m² ・移動による土石等の高さ - m ・堆積による土石等の高さ - m |
|  | <ul style="list-style-type: none"> ・移動による力の最大 - KN/m² ・堆積による力の最大 - KN/m² ・移動による土石等の高さ - m ・堆積による土石等の高さ - m |
|  | <ul style="list-style-type: none"> ・移動による力の最大 99.88KN/m² ・堆積による力の最大 12.61KN/m² ・移動による土石等の高さ 1.00m ・堆積による土石等の高さ 2.36m |

0 25 50 100
m

| | | | | | | | |
|---|-------------------------|---|--------------------|---------|------------|------|--------|
| 様式-2(急) 土砂災害警戒区域・土砂災害特別警戒区域 区域図(その1) | 土砂災害防止法施行令第二条の基準に該当する区域 |  | N 縮尺 1:2,500 | 自然現象の種類 | 急傾斜地の崩壊 | 箇所番号 | I-351 |
| | 土砂災害防止法施行令第三条の基準に該当する区域 |  | | 告示番号 | 香川県告示第208号 | 箇所名 | 東碑殿_1 |
| | それ以外の区域 |  | | 告示年月日 | 令和4年7月15日 | 所在地 | 普通寺市碑殿 |