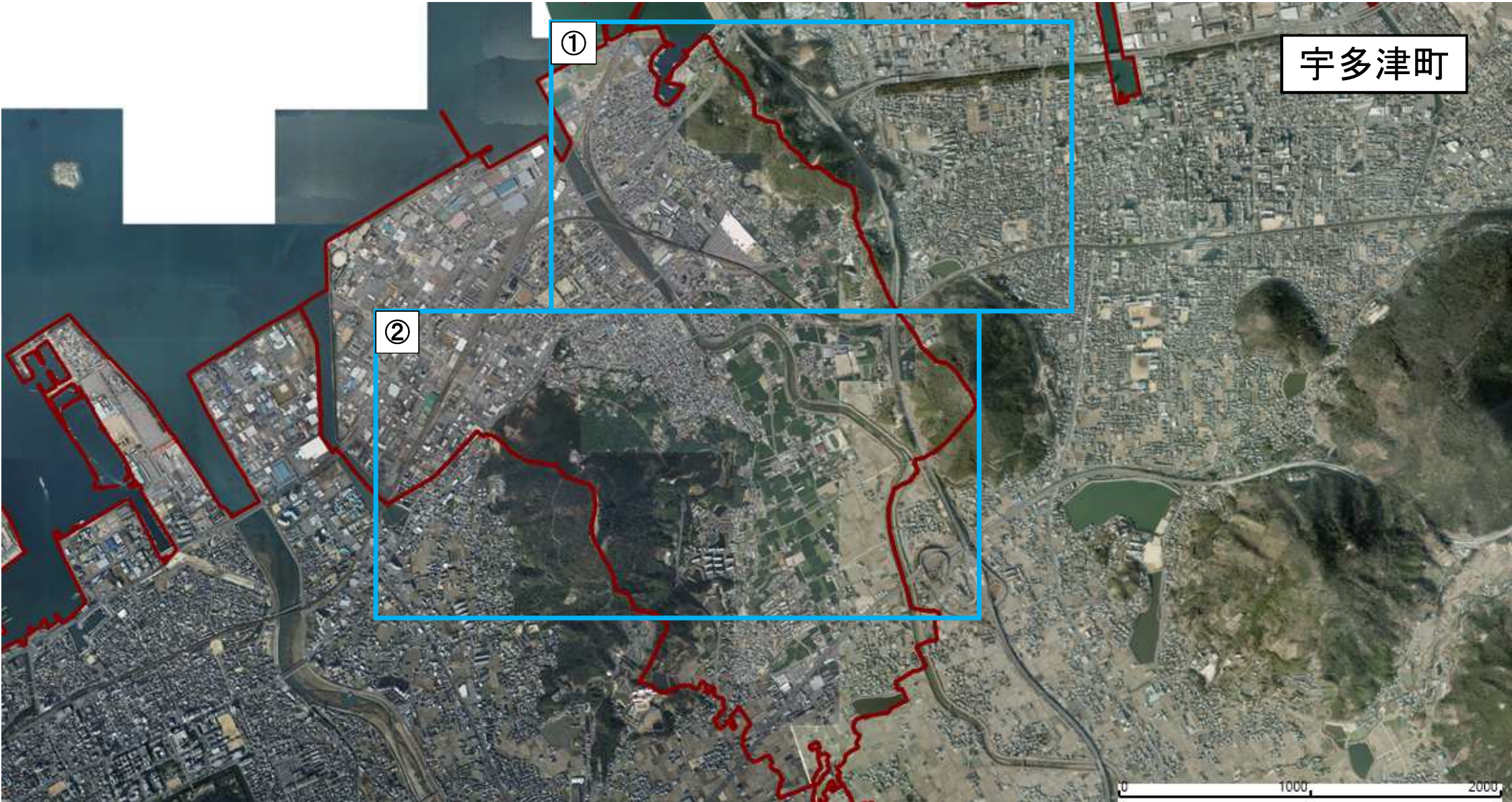


宇多津町

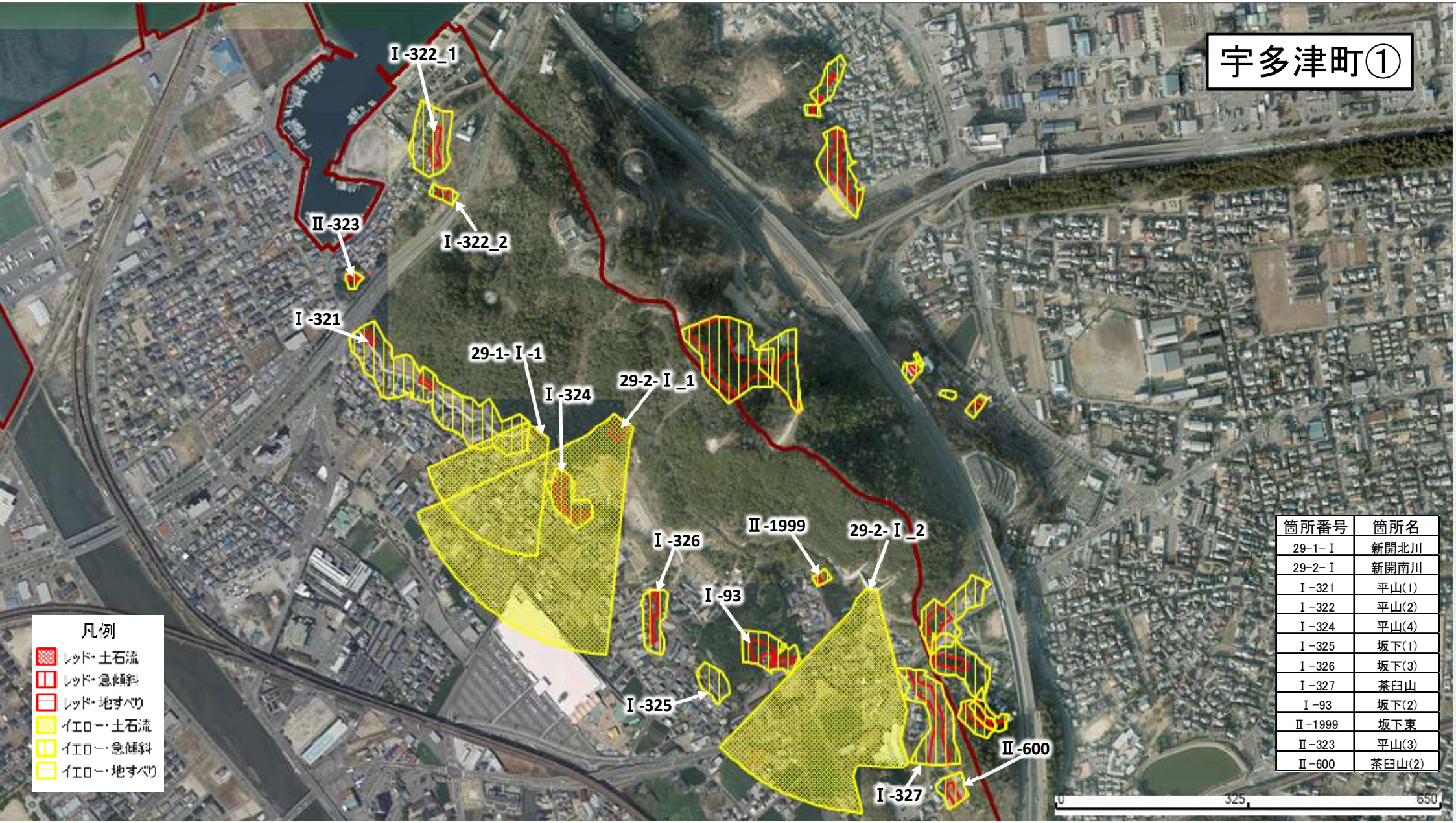
①

②

0 1000 2000



宇多津町①

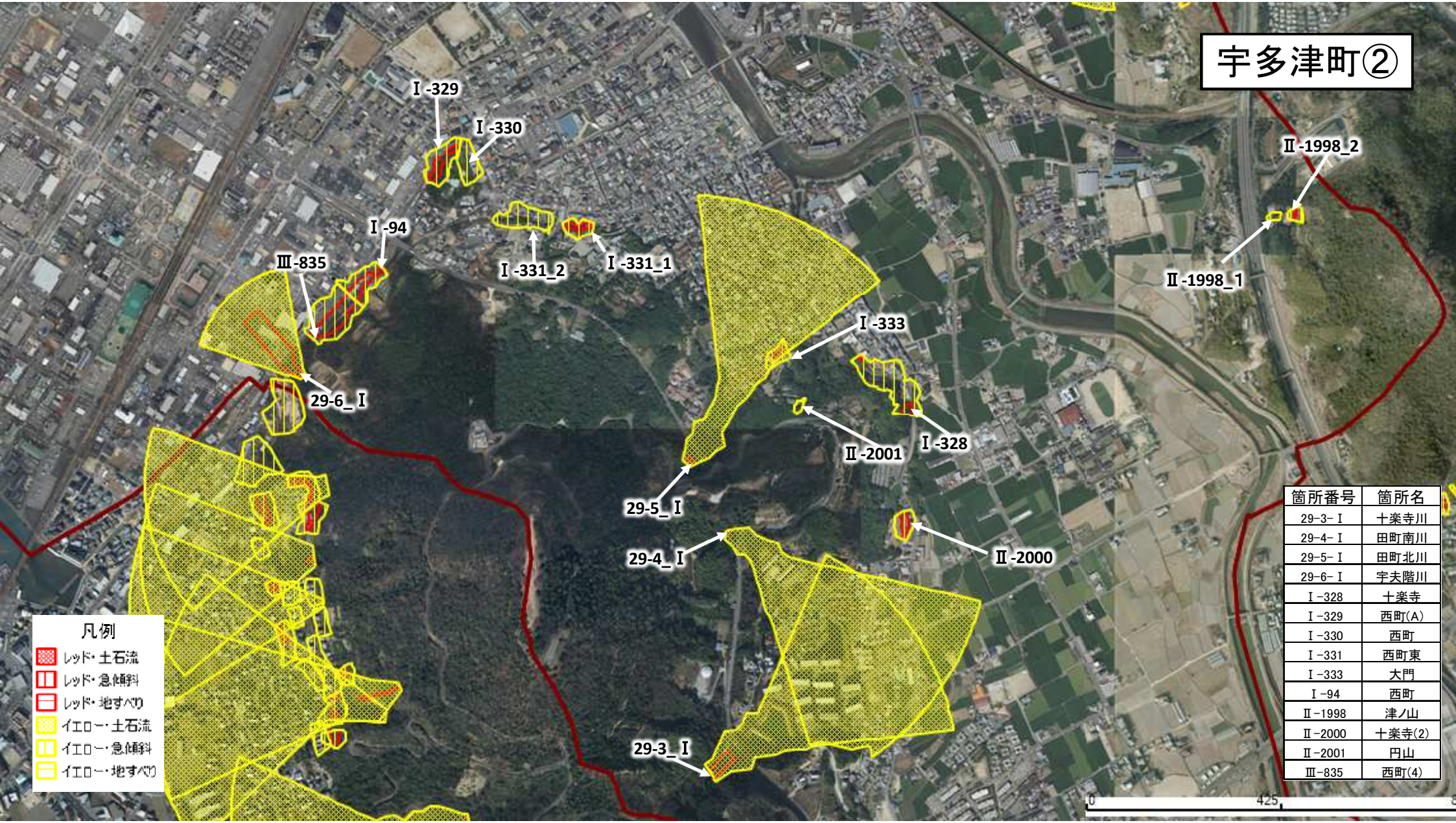


凡例

- レッド・土石流
- レッド・急傾斜
- レッド・地すべり
- イエロー・土石流
- イエロー・急傾斜
- イエロー・地すべり

箇所番号	箇所名
29-1-I	新開北川
29-2-I	新開南川
I-321	平山(1)
I-322	平山(2)
I-324	平山(4)
I-325	坂下(1)
I-326	坂下(3)
I-327	茶臼山
I-93	坂下(2)
II-1999	坂下東
II-323	平山(3)
II-600	茶臼山(2)

宇多津町②



- 凡例**
- レッド・土石流
 - レッド・急傾斜
 - レッド・地すべり
 - イエロ・土石流
 - イエロ・急傾斜
 - イエロ・地すべり

箇所番号	箇所名
29-3-I	十楽寺川
29-4-I	田町南川
29-5-I	田町北川
29-6-I	宇夫階川
I-328	十楽寺
I-329	西町(A)
I-330	西町
I-331	西町東
I-333	大門
I-94	西町
II-1998	津ノ山
II-2000	十楽寺(2)
II-2001	円山
III-835	西町(4)

