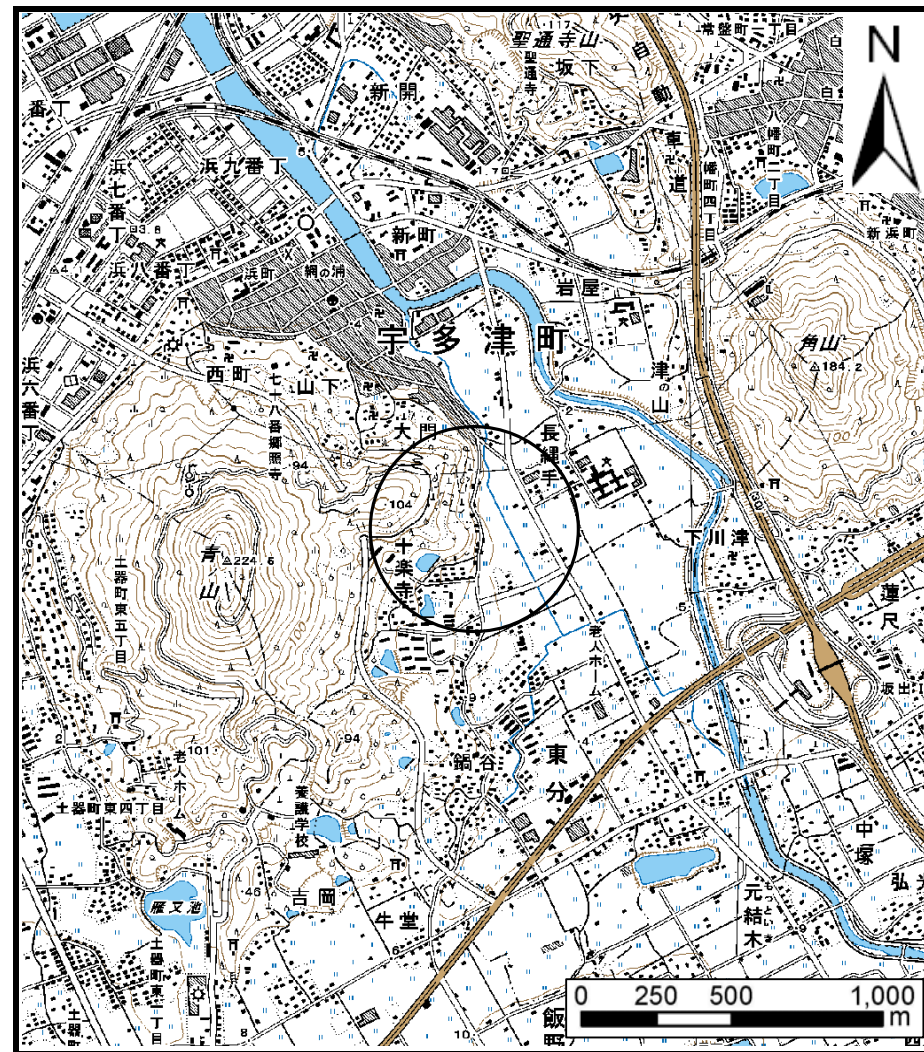


土砂災害警戒区域等の指定の公示に係る図書 (その1)



(1/200,000)



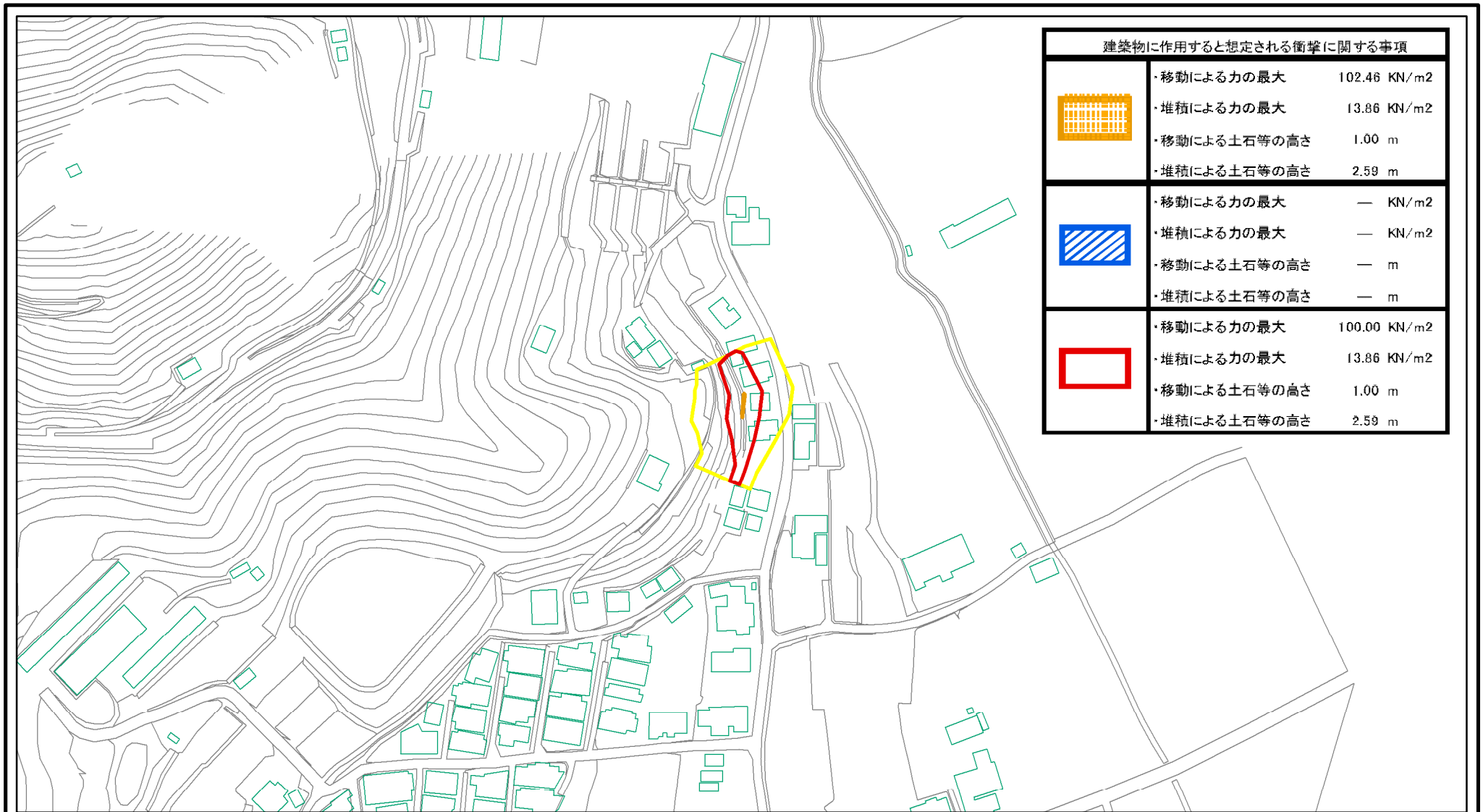
(1/25,000)

様式-1 (急)
土砂災害警戒区域・土砂災害特別警戒区域 位置図

自然現象の種類	急傾斜地の崩壊
箇所番号	II-2000
箇所名	十楽寺(2)
所在地	綾歌郡宇多津町

この地図は、国土地理院長の承認を得て、同院発行の数値地図200000(地図画像)及び数値地図25000(地図画像)を複製したものである。(承認番号 平21業複、第50号)

土砂災害警戒区域等の指定の公示に係る図書(その2)



建築物に作用すると想定される衝撃に関する事項	
	<ul style="list-style-type: none"> ・移動による力の最大 102.46 KN/m² ・堆積による力の最大 13.86 KN/m² ・移動による土石等の高さ 1.00 m ・堆積による土石等の高さ 2.59 m
	<ul style="list-style-type: none"> ・移動による力の最大 — KN/m² ・堆積による力の最大 — KN/m² ・移動による土石等の高さ — m ・堆積による土石等の高さ — m
	<ul style="list-style-type: none"> ・移動による力の最大 100.00 KN/m² ・堆積による力の最大 13.86 KN/m² ・移動による土石等の高さ 1.00 m ・堆積による土石等の高さ 2.59 m

0 25 50 100 m

様式-2(急)

土砂災害警戒区域・土砂災害特別警戒区域

区域図

土砂災害防止法施行令第二条の基準に該当する区域



土砂災害防止法
施行令第三条の
基準に該当する
区域

土石等の(移動)高さが1m以下の場合、
土石等の移動による力が100kN/m²を超える区域
土石等の堆積の高さが3mを超える区域
それ以外の区域



縮尺
1:2,500

自然現象
の種類

急傾斜地の崩壊

箇所番号

II-2000

告示番号

香川県告示第150号

箇所名

十楽寺(2)

告示年月日

平成24年3月23日

所在地

香川県綾歌郡宇多津町