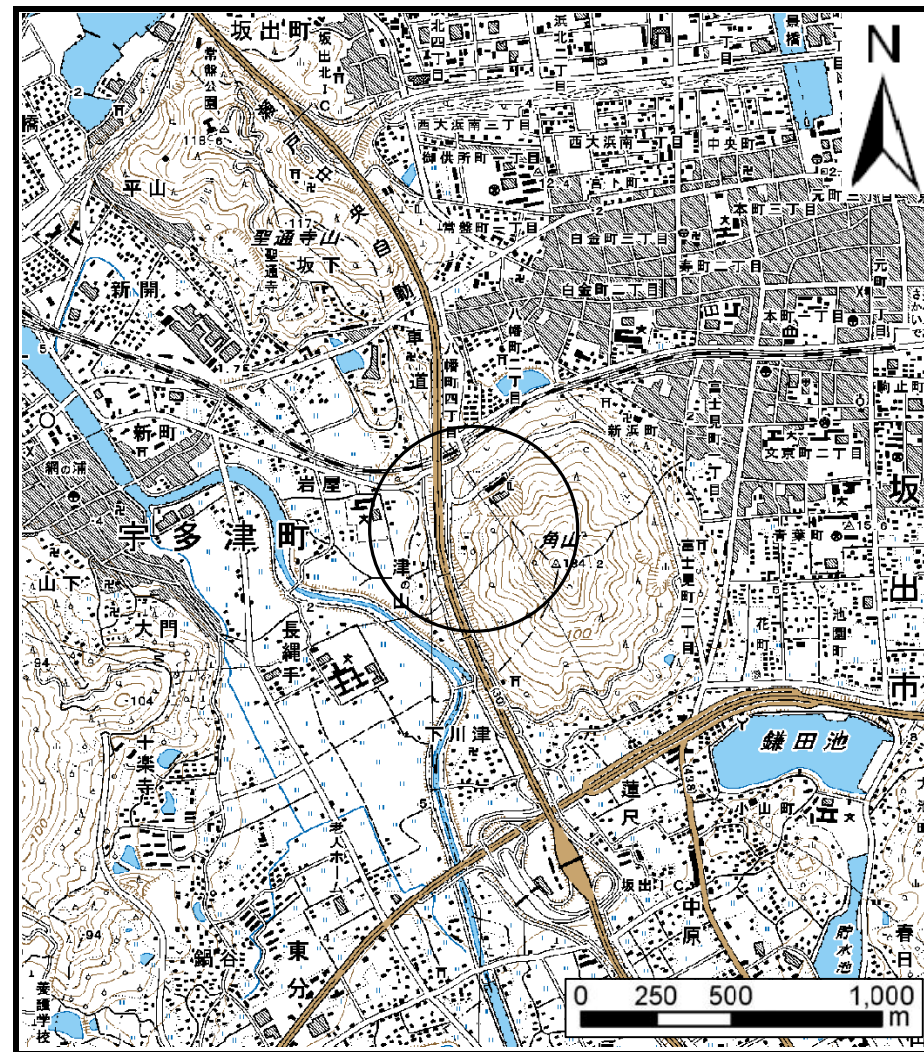


# 土砂災害警戒区域等の指定の公示に係る図書 (その1)

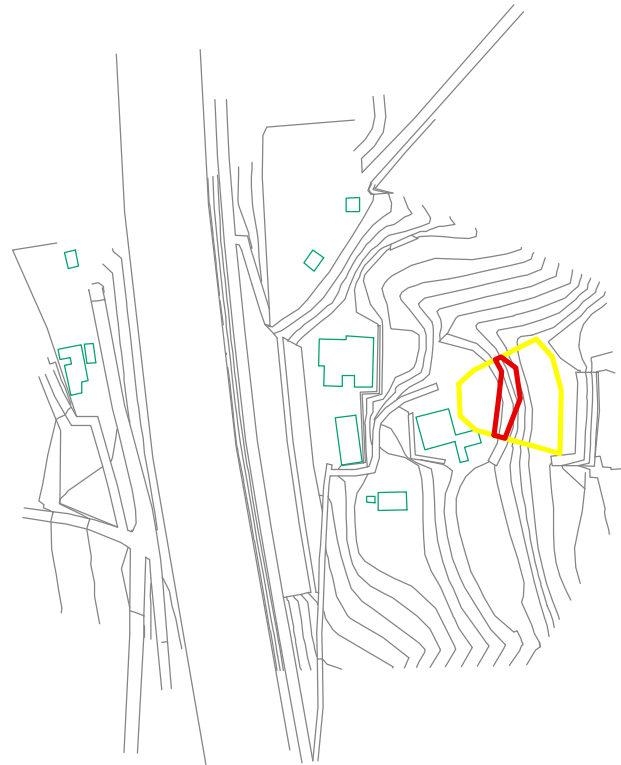


様式-1 (急)  
土砂災害警戒区域・土砂災害特別警戒区域 位置図

自然現象の種類	急傾斜地の崩壊
箇所番号	II-1998
箇所名	津ノ山_2
所在地	綾歌郡宇多津町

この地図は、国土地理院長の承認を得て、同院発行の数値地図200000(地図画像)及び数値地図25000(地図画像)を複製したものである。(承認番号 平21業複、第50号)

# 土砂災害警戒区域等の指定の公示に係る図書(その2)



建築物に作用すると想定される衝撃に関する事項		
	・移動による力の最大	— KN/m <sup>2</sup>
	・堆積による力の最大	— KN/m <sup>2</sup>
	・移動による土石等の高さ	— m
	・堆積による土石等の高さ	— m
	・移動による力の最大	— KN/m <sup>2</sup>
	・堆積による力の最大	— KN/m <sup>2</sup>
	・移動による土石等の高さ	— m
	・堆積による土石等の高さ	— m
	・移動による力の最大	62.60 KN/m <sup>2</sup>
	・堆積による力の最大	13.61 KN/m <sup>2</sup>
	・移動による土石等の高さ	0.75 m
	・堆積による土石等の高さ	2.54 m

0 25 50 100  
m

様式-2(急)

土砂災害警戒区域・土砂災害特別警戒区域  
区域図

土砂災害防止法施行令第二条の基準に該当する区域



土砂災害防止法  
施行令第三条の  
基準に該当する  
区域



土砂等の(移動)高さが1m以下の場合、  
土砂等の移動による力が100kN/m<sup>2</sup>を超える区域



土砂等の堆積の高さが3mを超える区域  
それ以外の区域



N  
縮尺  
1:2,500

自然現象  
の種類  
告示番号  
告示年月日

急傾斜地の崩壊  
香川県告示第150号  
香川県告示第283号  
平成24年3月23日  
平成25年6月4日

箇所番号  
箇所名  
所在地

II-1998  
津ノ山\_2  
綾歌郡宇多津町