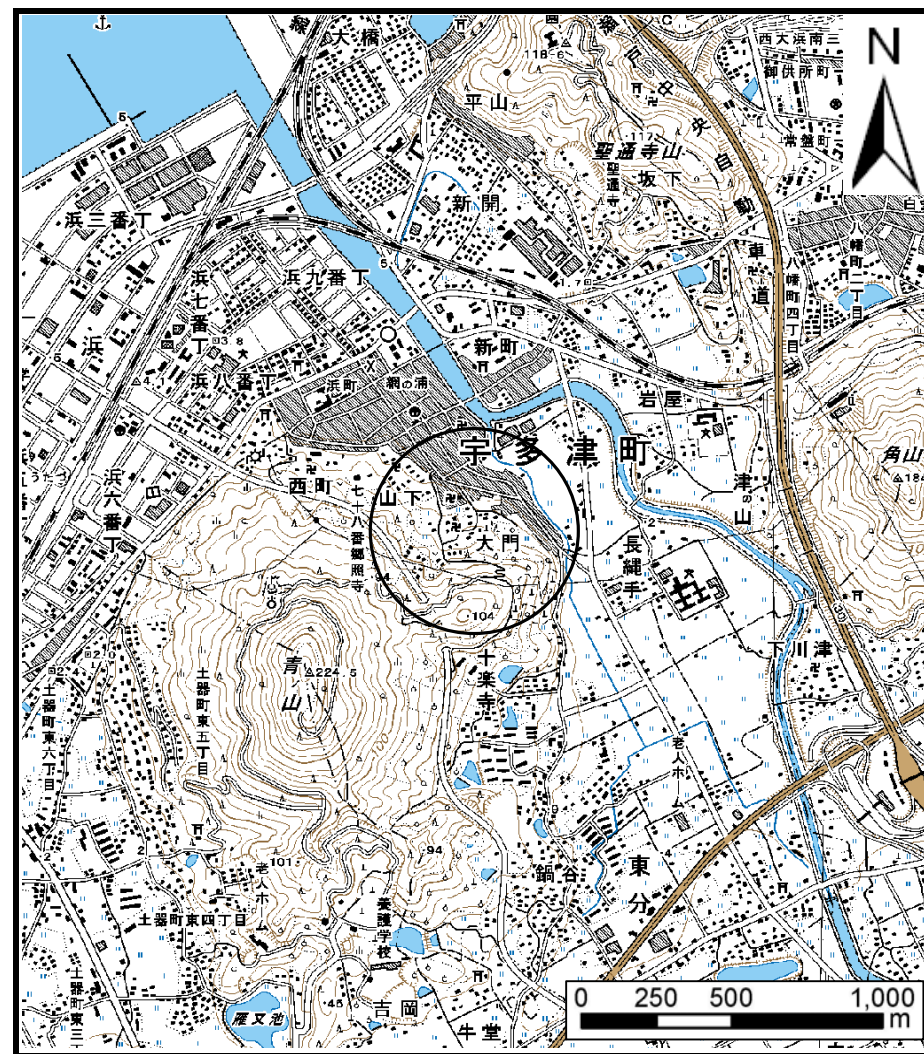


# 土砂災害警戒区域等の指定の公示に係る図書 (その1)



(1/200,000)



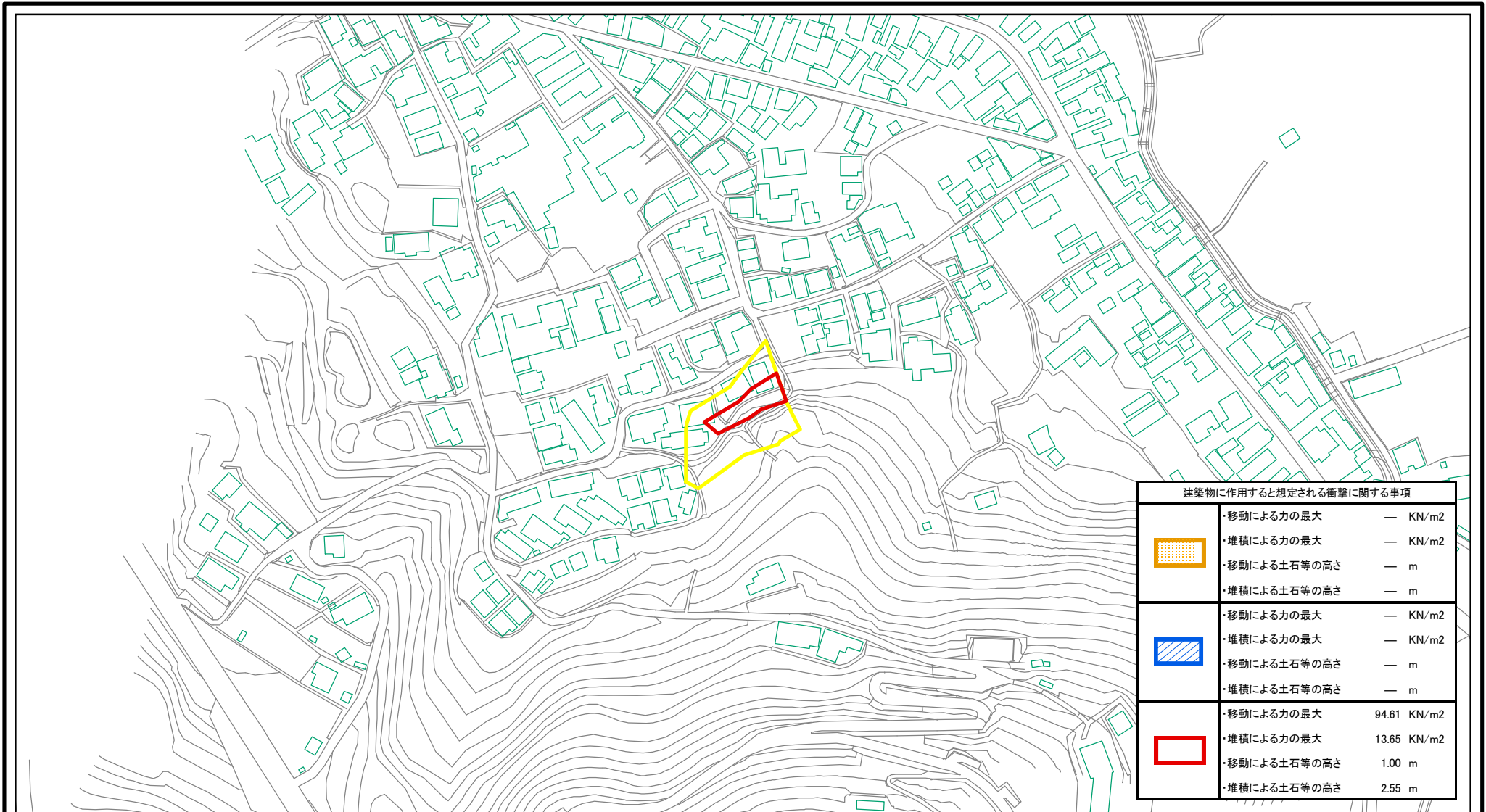
(1/25,000)

様式-1 (急)  
土砂災害警戒区域・土砂災害特別警戒区域 位置図

自然現象の種類	急傾斜地の崩壊
箇所番号	I-333
箇所名	大門
所在地	綾歌郡宇多津町

この地図は、国土地理院長の承認を得て、同院発行の数値地図200000(地図画像)及び数値地図25000(地図画像)を複製したものである。(承認番号 平21業複、第50号)

# 土砂災害警戒区域等の指定の公示に係る図書(その2)



建築物に作用すると想定される衝撃に関する事項		
	・移動による力の最大	— KN/m <sup>2</sup>
	・堆積による力の最大	— KN/m <sup>2</sup>
	・移動による土石等の高さ	— m
	・堆積による土石等の高さ	— m
	・移動による力の最大	— KN/m <sup>2</sup>
	・堆積による力の最大	— KN/m <sup>2</sup>
	・移動による土石等の高さ	— m
	・堆積による土石等の高さ	— m
	・移動による力の最大	94.61 KN/m <sup>2</sup>
	・堆積による力の最大	13.65 KN/m <sup>2</sup>
	・移動による土石等の高さ	1.00 m
	・堆積による土石等の高さ	2.55 m

0 25 50 100  
m

様式-2(急)

土砂災害警戒区域・土砂災害特別警戒区域  
区域図

土砂災害防止法施行令第二条の基準に該当する区域

土砂災害防止法  
施行令第三条の  
基準に該当する  
区域



N  
縮尺  
1:2,500

自然現象  
の種類  
告示番号  
告示年月日

急傾斜地の崩壊  
香川県告示第150号  
平成24年3月23日

箇所番号  
箇所名  
所在地

I-333  
大門  
綾歌郡宇多津町