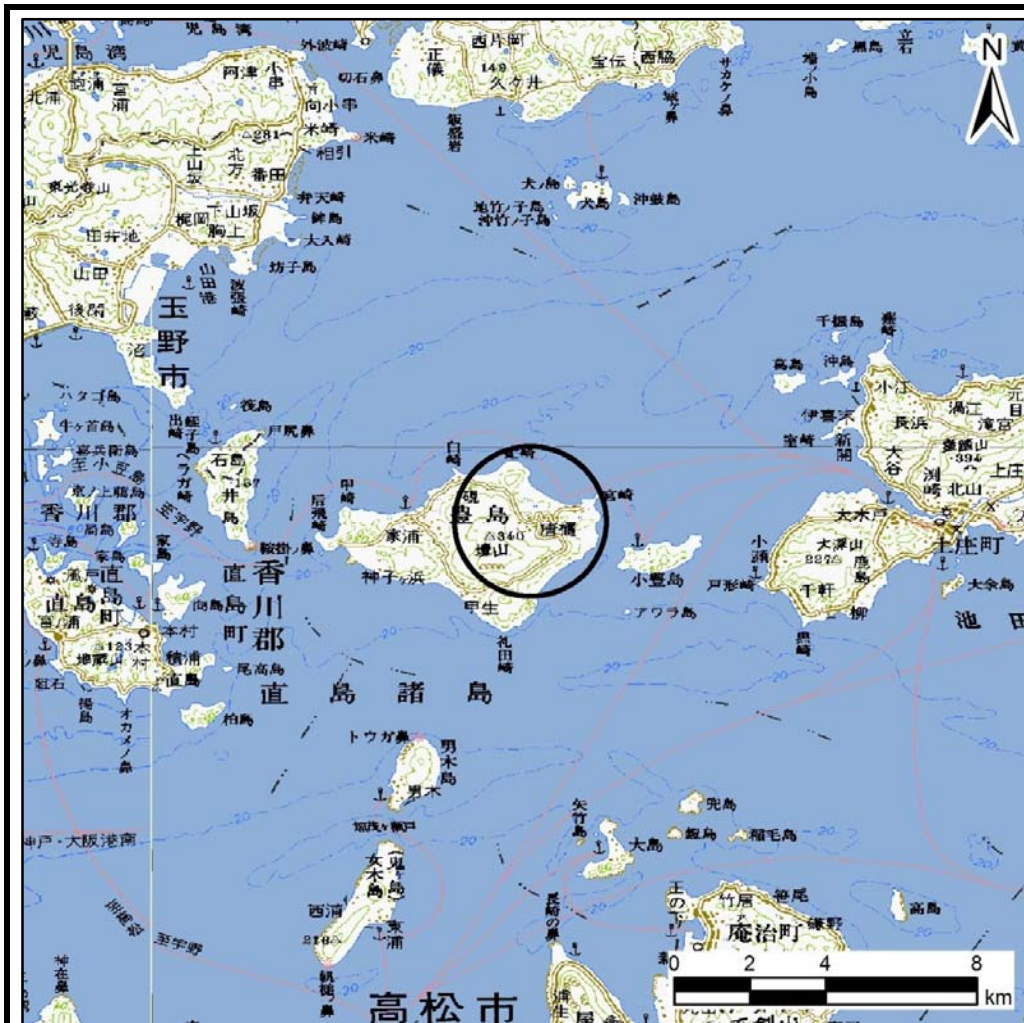
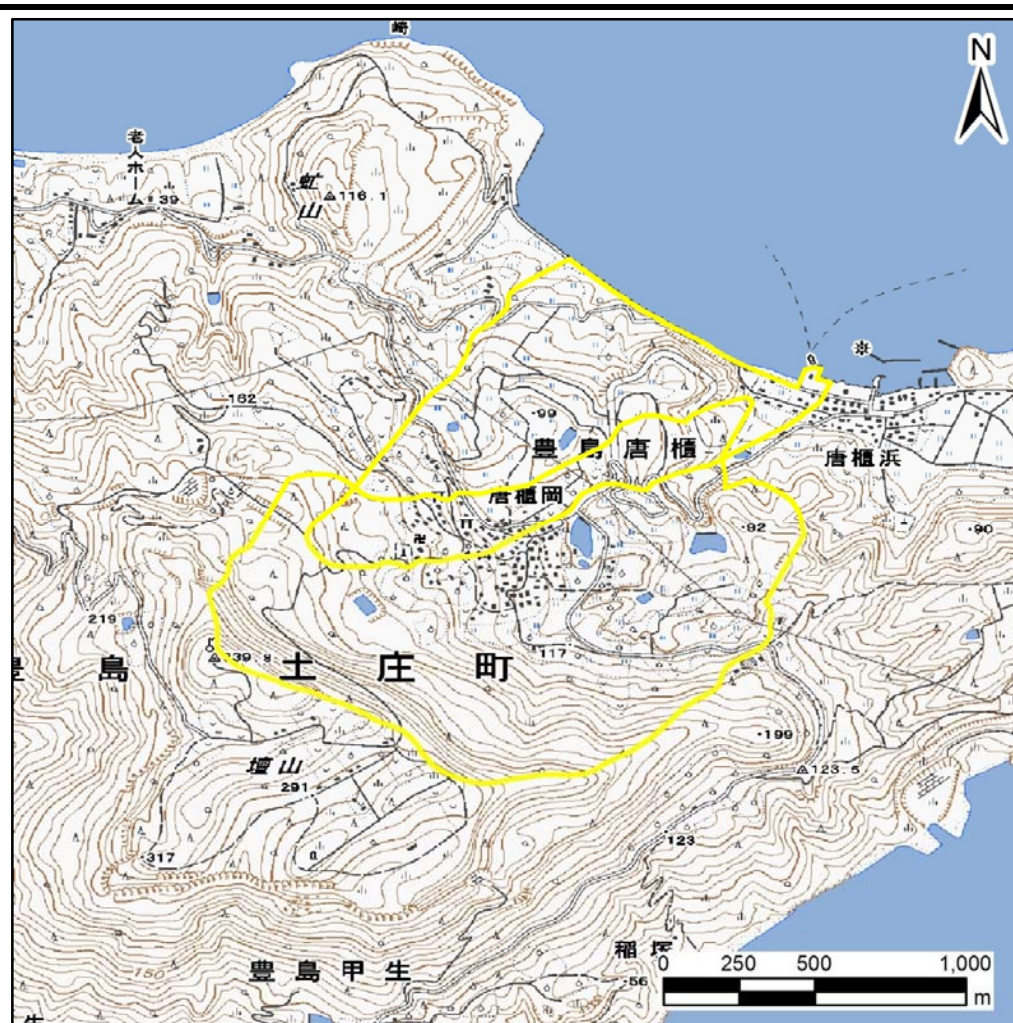


土砂災害警戒区域等の指定の公示に係る図書（その1）



(1/200,000)



(1/25,000)

様式－1(地)
土砂災害警戒区域・土砂災害特別警戒区域 位置図

自然現象の種類	地滑り
箇所番号	42
箇所名	唐櫃
地滑り区域名	-
所在地	香川県小豆郡土庄町豊島唐櫃

この地図は、国土地理院長の承認を得て、同院発行の数値地図200000(地図画像)及び数値地図25000(地図画像)を複製したものである。(承認番号 平26情複、第748号)

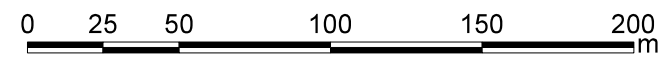
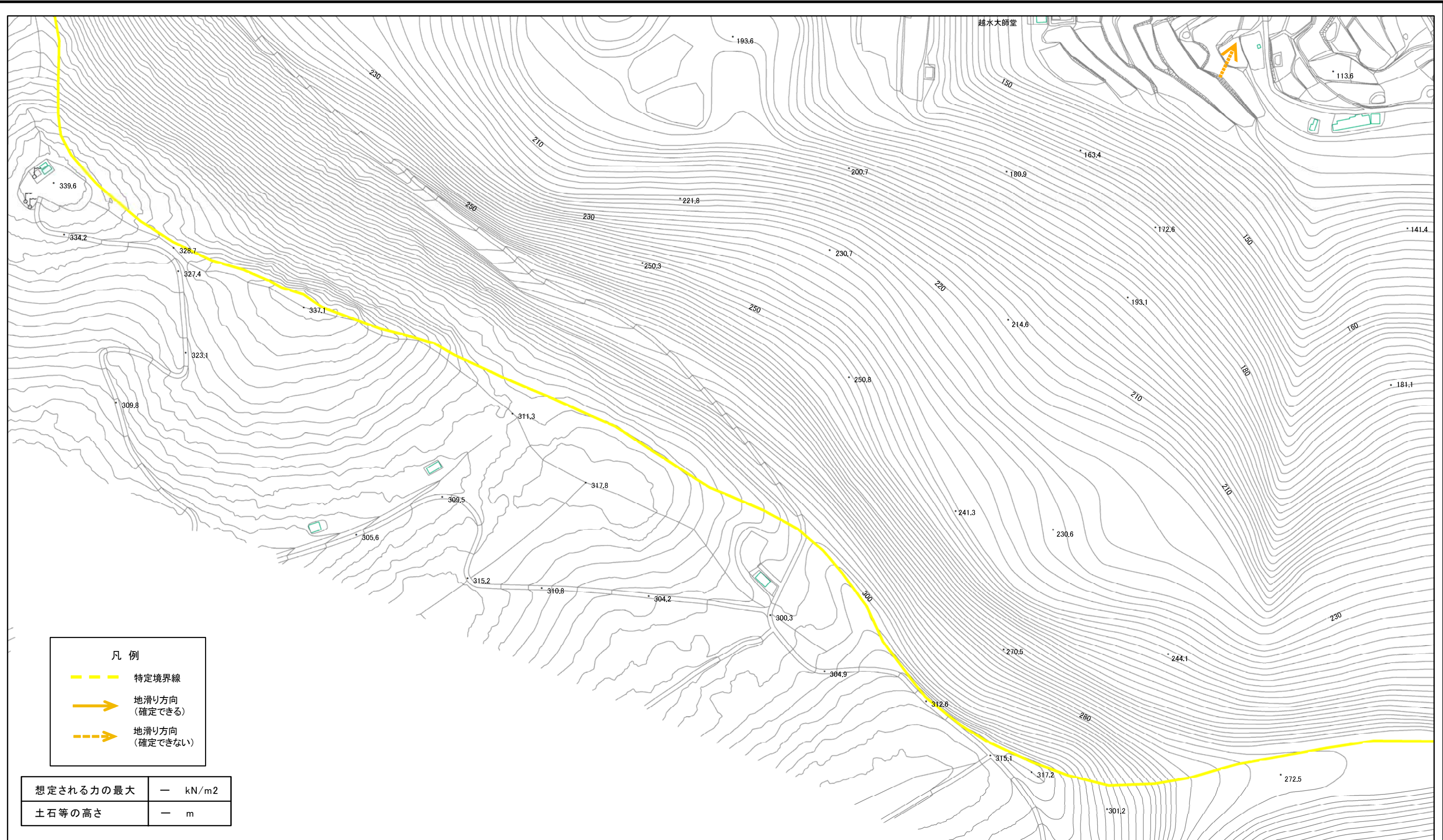
土砂災害警戒区域等の指定の公示に係る図書(その2)



0250 100 150 200
m

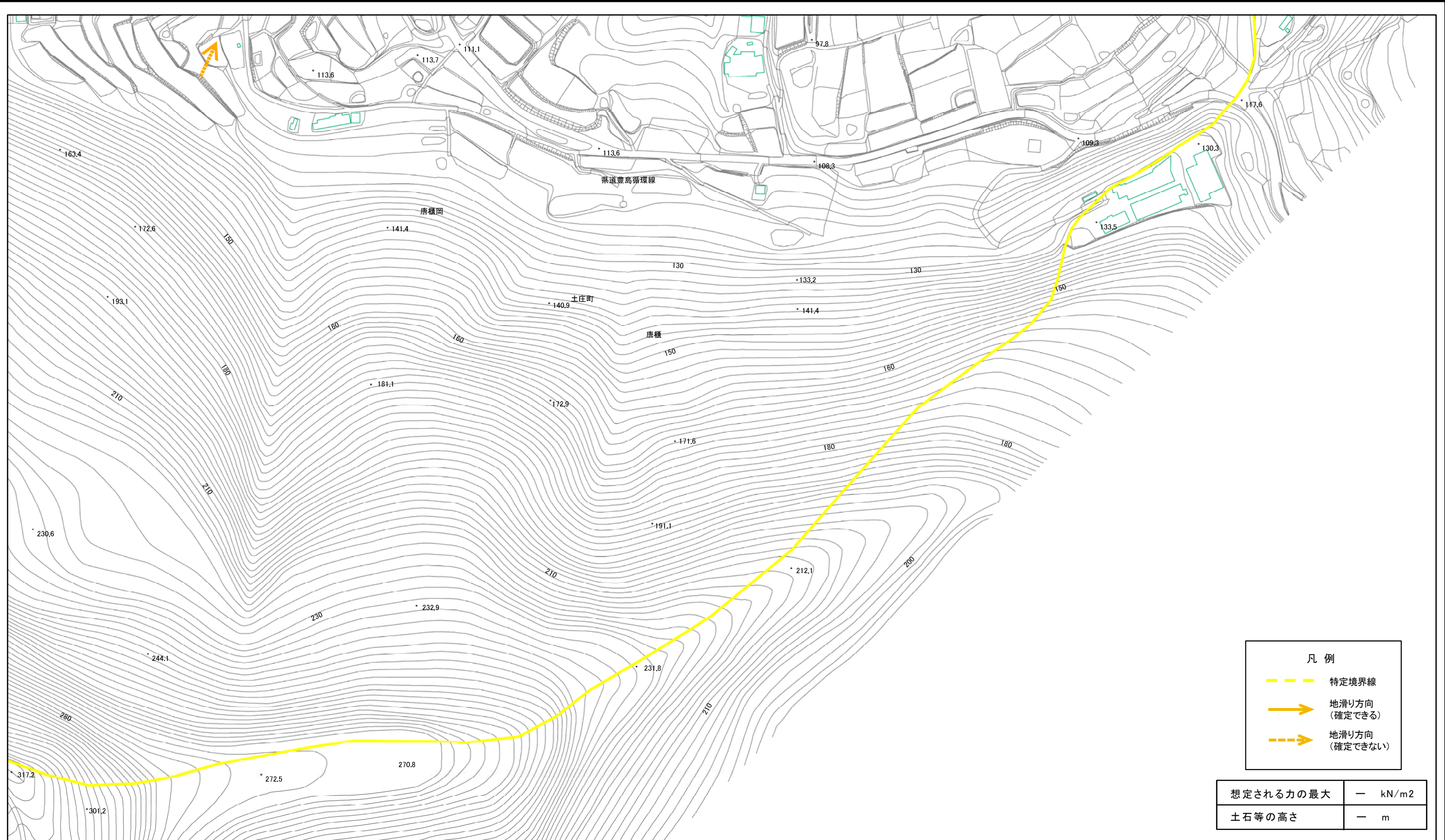
様式-2(地) 土砂災害警戒区域・土砂災害特別警戒区域 区域図	土砂災害防止法施行令第二条の基準に該当する区域(土砂災害警戒区域)		N 縮尺 1:8,000	自然現象の種類 地滑り	箇所番号 42	箇所名 唐櫃
	土砂災害防止法施行令第三条の基準に該当する区域(土砂災害特別警戒区域)			告示番号 香川県告示第202号	地滑り区域名 所在地 香川県小豆郡土庄町豊島唐櫃	
			告示年月日 平成27年6月26日			

土砂災害警戒区域等の指定の公示に係る図書(その2)



様式-2(地) 土砂災害警戒区域・土砂災害特別警戒区域 区域図	土砂災害防止法施行令第二条の基準に該当する区域(土砂災害警戒区域)		N 縮尺 1:2,500	自然現象の種類 地滑り	箇所番号 42	箇所名 唐櫃
	土砂災害防止法施行令第三条の基準に該当する区域(土砂災害特別警戒区域)			告示番号 香川県告示第202号	地滑り区域名 所在地 香川県小豆郡土庄町豊島唐櫃	
	告示年月日 平成27年6月26日					

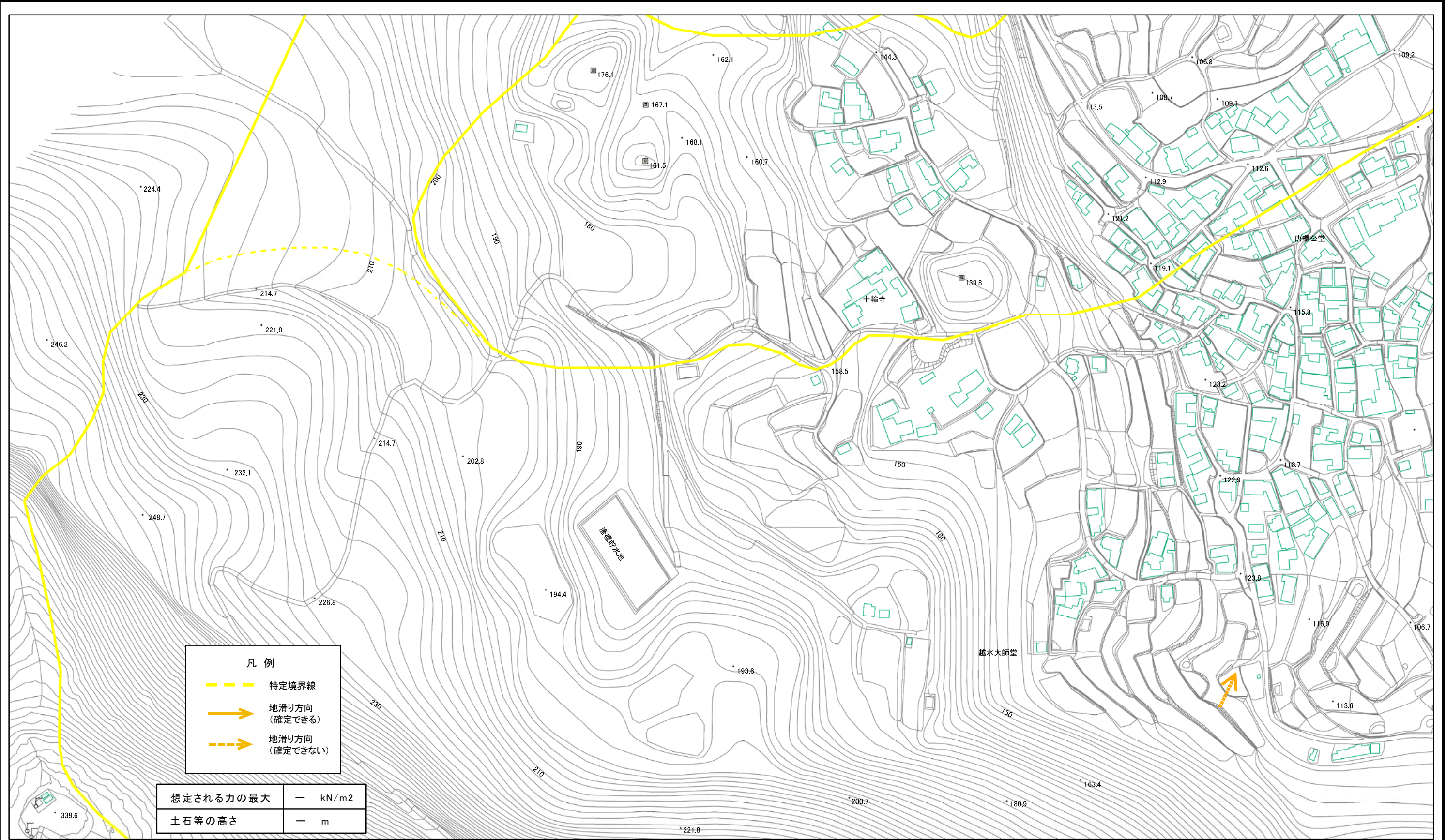
土砂災害警戒区域等の指定の公示に係る図書(その2)



0 25 50 100 150 200 m

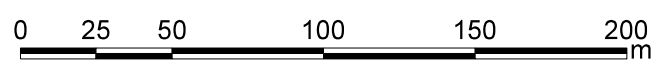
様式-2(地) 土砂災害警戒区域・土砂災害特別警戒区域 区域図	土砂災害防止法施行令第二条の基準に該当する区域(土砂災害警戒区域)		N 縮尺 1:2,500	自然現象の種類 地滑り	箇所番号 42	箇所名 唐櫃
	土砂災害防止法施行令第三条の基準に該当する区域(土砂災害特別警戒区域)			告示番号 香川県告示第202号	地滑り区域名	
				告示年月日 平成27年6月26日	所在地 香川県小豆郡土庄町豊島唐櫃	

土砂災害警戒区域等の指定の公示に係る図書(その2)



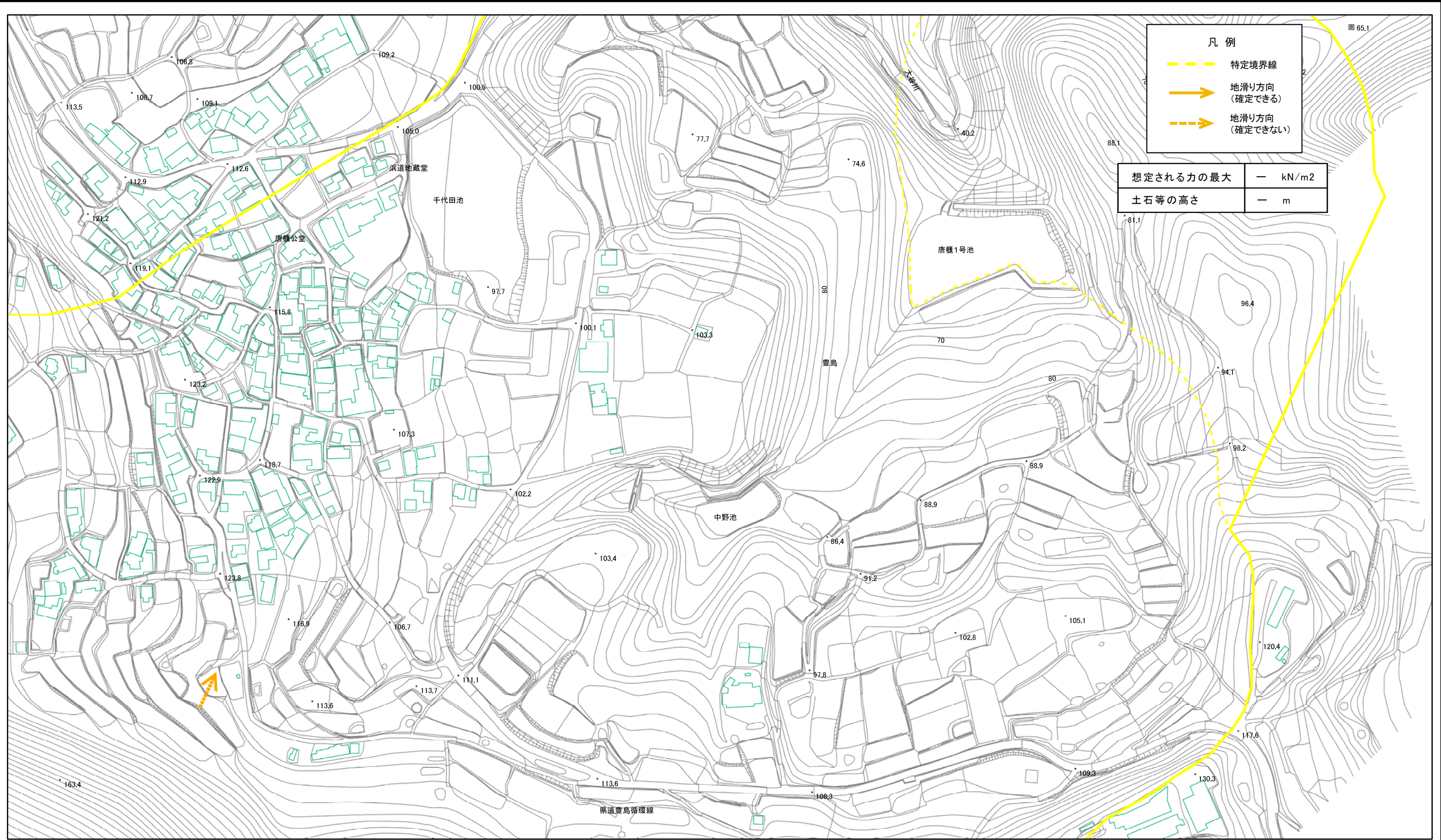
- 凡例
- 特定境界線
 - 地滑り方向 (確定できる)
 - - -> 地滑り方向 (確定できない)

想定される力の最大	—	kN/m ²
土石等の高さ	—	m



様式-2(地) 土砂災害警戒区域・土砂災害特別警戒区域 区域図	土砂災害防止法施行令第二条の基準に該当する区域(土砂災害警戒区域)		N 縮尺 1:2,500	自然現象の種類 地滑り	箇所番号 42	箇所名 唐櫃
	土砂災害防止法施行令第三条の基準に該当する区域(土砂災害特別警戒区域)			告示番号 香川県告示第202号	地滑り区域名 所在地 香川県小豆郡土庄町豊島唐櫃	
				告示年月日 平成27年6月26日		

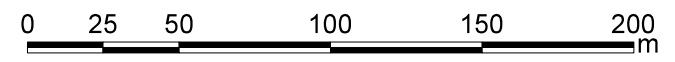
土砂災害警戒区域等の指定の公示に係る図書(その2)



凡例

- 特定境界線
- 地滑り方向 (確定できる)
- - - → 地滑り方向 (確定できない)

想定される力の最大	- kN/m ²
土石等の高さ	- m



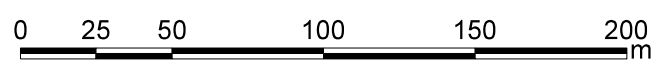
様式-2(地) 土砂災害警戒区域・土砂災害特別警戒区域 区域図	土砂災害防止法施行令第二条の基準に該当する区域(土砂災害警戒区域)		N 縮尺 1:2,500	自然現象の種類 地滑り	箇所番号 42	箇所名 唐櫃
	土砂災害防止法施行令第三条の基準に該当する区域(土砂災害特別警戒区域)			告示番号 香川県告示第202号	地滑り区域名 所在地 香川県小豆郡土庄町豊島唐櫃	
				告示年月日 平成27年6月26日		

土砂災害警戒区域等の指定の公示に係る図書(その2)



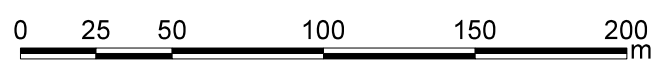
- 凡例
- 特定境界線
 - 地滑り方向 (確定できる)
 - - -> 地滑り方向 (確定できない)

想定される力の最大	—	kN/m ²
土石等の高さ	—	m



様式-2(地) 土砂災害警戒区域・土砂災害特別警戒区域 区域図	土砂災害防止法施行令第二条の基準に該当する区域(土砂災害警戒区域)	□	N 縮尺 1:2,500	自然現象の種類	地滑り	箇所番号	42	箇所名	唐櫃	
	土砂災害防止法施行令第三条の基準に該当する区域(土砂災害特別警戒区域)	□		告示番号	香川県告示第202号	地滑り区域名				
				告示年月日	平成27年6月26日	所在地	香川県小豆郡土庄町豊島唐櫃			

土砂災害警戒区域等の指定の公示に係る図書(その2)



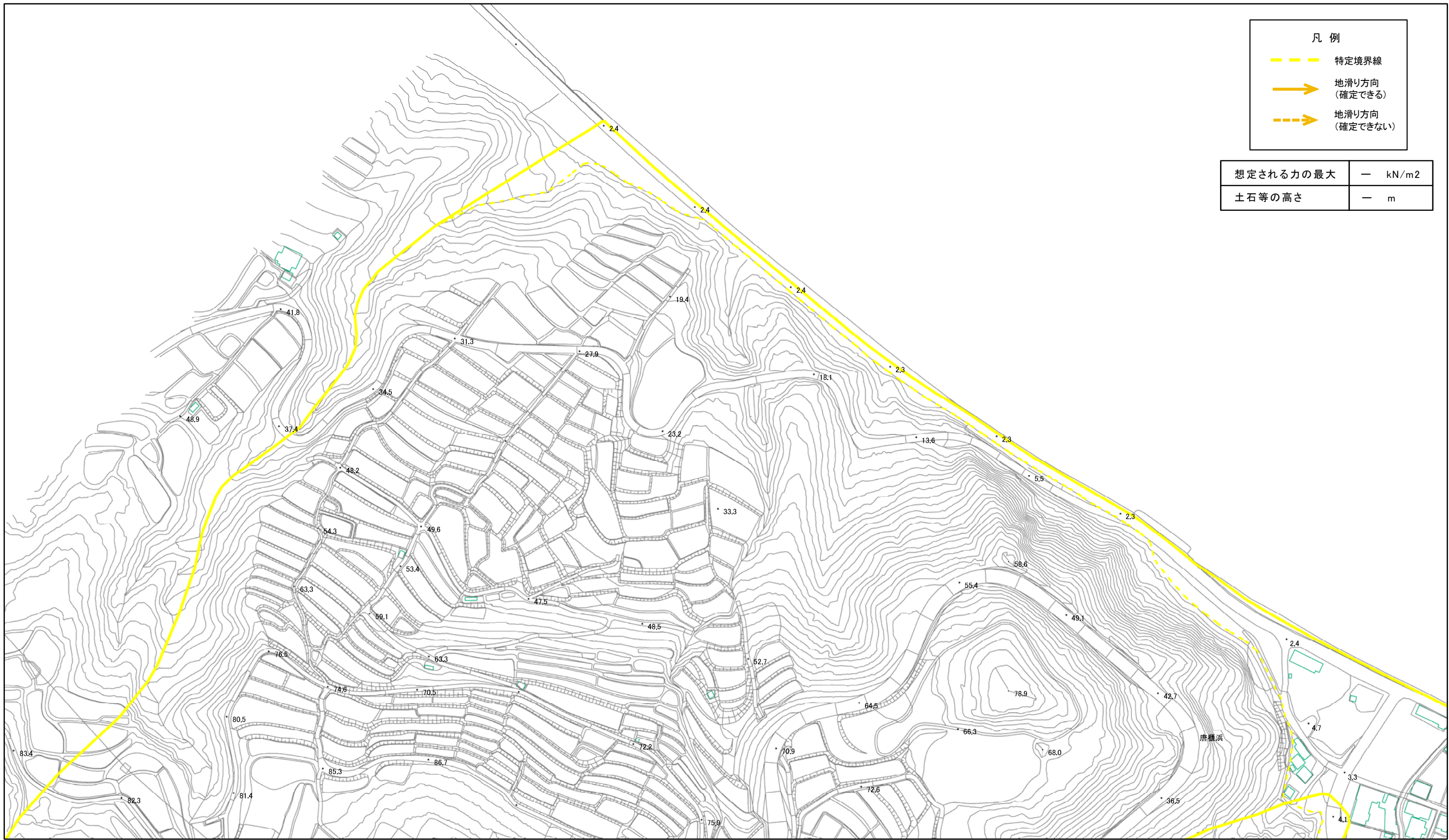
様式-2(地)
土砂災害警戒区域・土砂災害特別警戒区域
区域図

土砂災害防止法施行令第二条の基準に該当する区域(土砂災害警戒区域)
土砂災害防止法施行令第三条の基準に該当する区域(土砂災害特別警戒区域)

縮尺
1:2,500

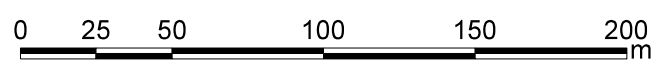
自然現象の種類	地滑り	箇所番号	42	箇所名	唐櫃
告示番号	香川県告示第202号	地滑り区域名			
告示年月日	平成27年6月26日	所在地	香川県小豆郡土庄町豊島唐櫃		

土砂災害警戒区域等の指定の公示に係る図書(その2)



凡例	
	特定境界線
	地滑り方向 (確定できる)
	地滑り方向 (確定できない)

想定される力の最大	— kN/m ²
土石等の高さ	— m



様式-2(地) 土砂災害警戒区域・土砂災害特別警戒区域 区域図	土砂災害防止法施行令第二条の基準に該当する区域(土砂災害警戒区域)		N 縮尺 1:2,500	自然現象の種類 地滑り	箇所番号 42	箇所名 唐櫃
	土砂災害防止法施行令第三条の基準に該当する区域(土砂災害特別警戒区域)			告示番号 香川県告示第202号	地滑り区域名 唐櫃浜	
	告示年月日 平成27年6月26日	所在地 香川県小豆郡土庄町豊島唐櫃				