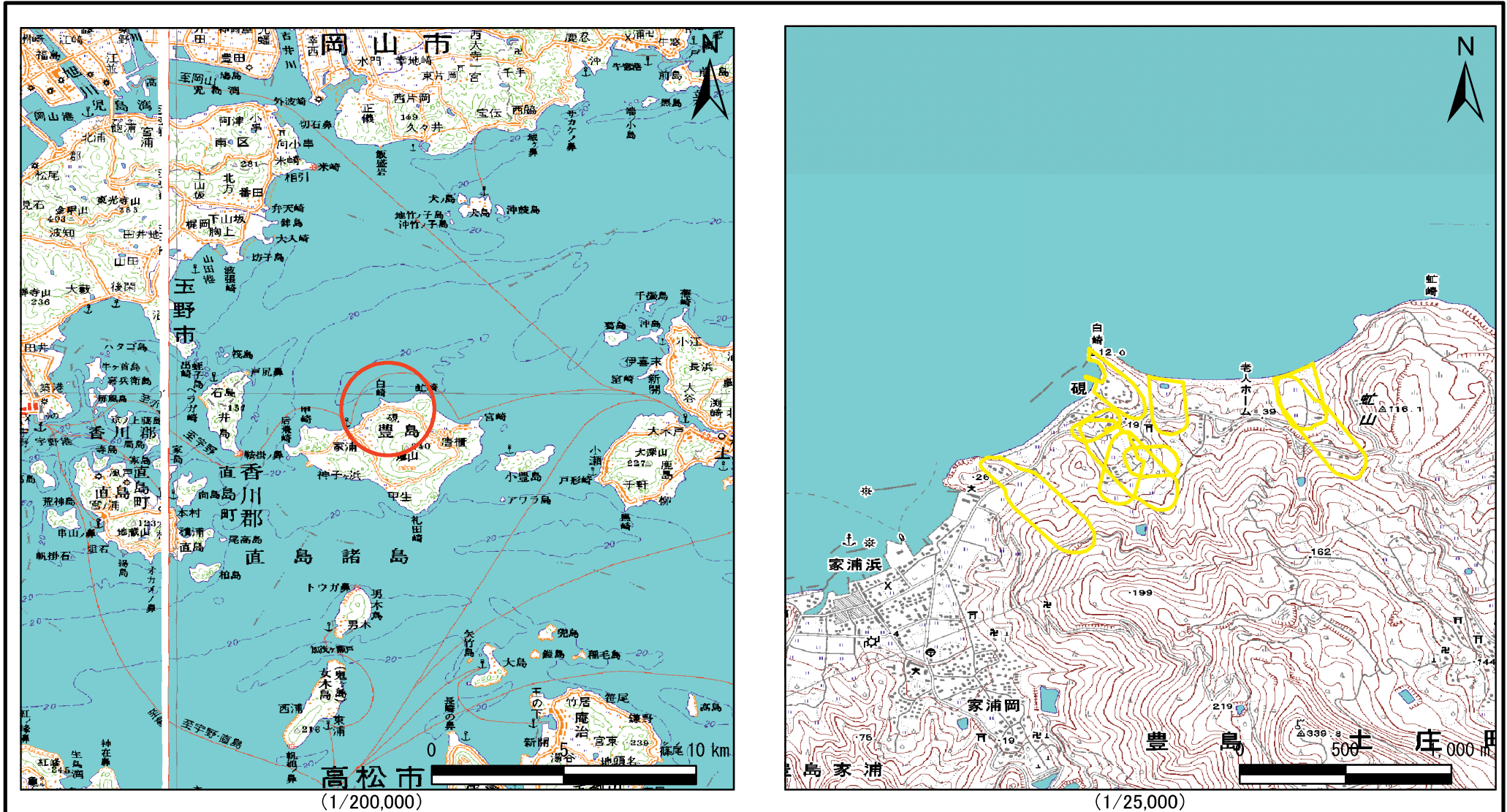


# 土砂災害警戒区域等の指定の公示に係る図書（その1）



様式-1(地) 土砂災害警戒区域・土砂災害特別警戒区域 位置図	自然現象の種類	地滑り
	箇所番号	120
	箇所名	硯
	地滑り区域名	-
	所在地	小豆郡土庄町豊島家浦

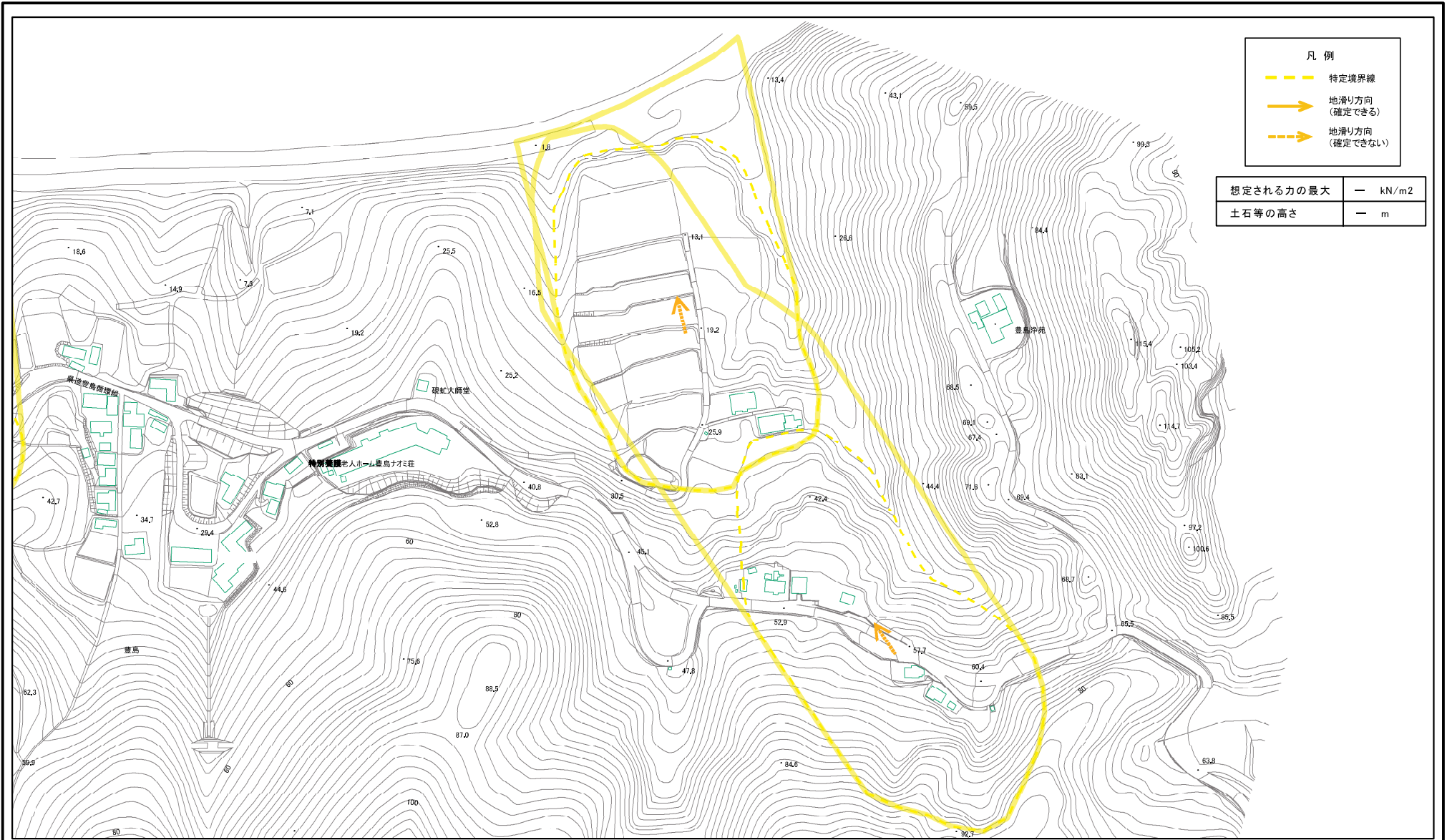
この地図は、国土地理院長の承認を得て、同院発行の数値地図20000(地図画像)及び数値地図25000(地図画像)を複製したものである。(承認番号 平29情複、第1576号)

# 土砂災害警戒区域等の指定の公示に係る図書(その2)



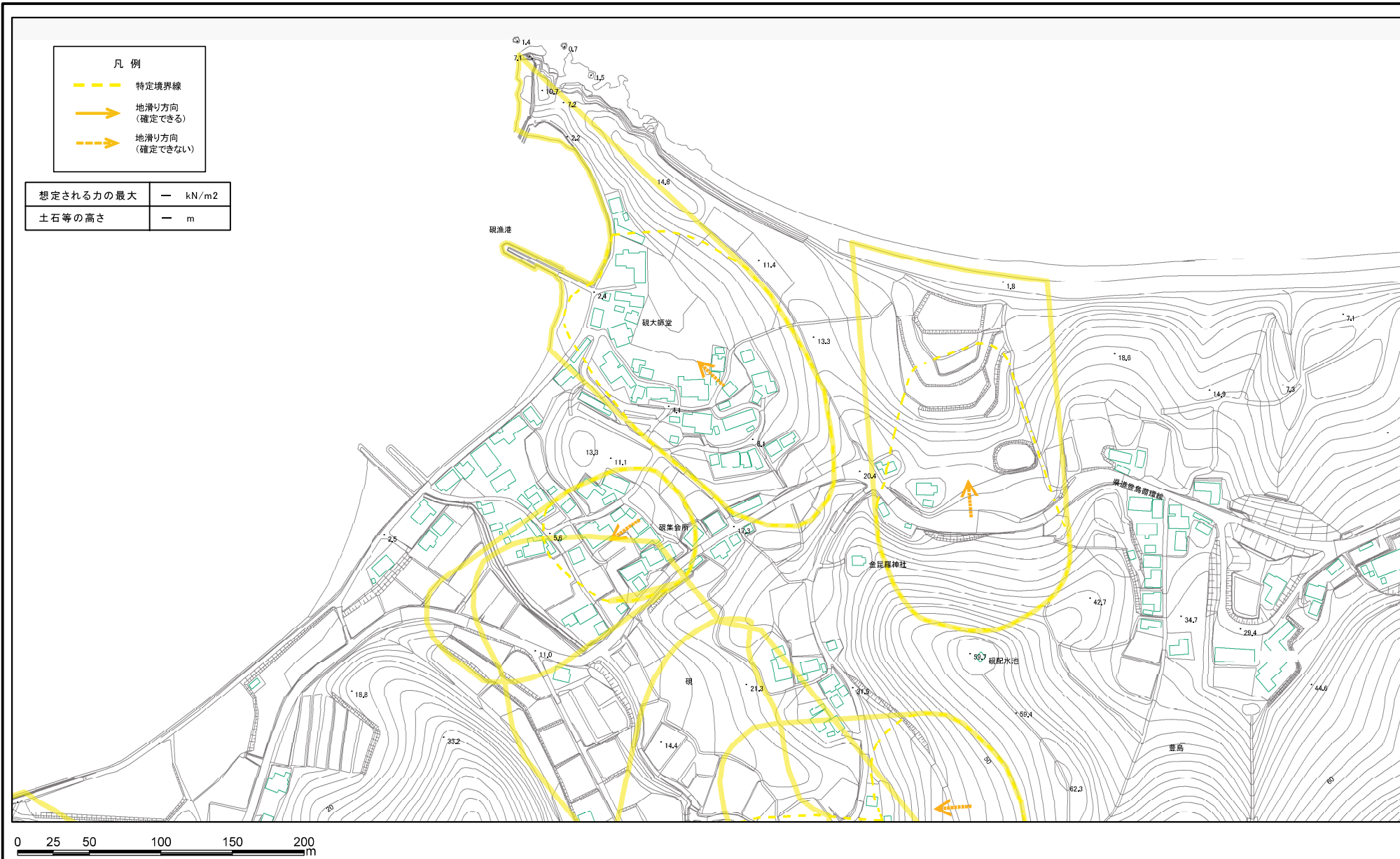
<b>様式-2(地)</b> 土砂災害警戒区域・土砂災害特別警戒区域 区域図	土砂災害防止法施行令第二条の基準に該当する区域(土砂災害警戒区域)		N 縮尺 1:5,000	自然現象の種類	地滑り	箇所番号	120	箇所名	硯
	土砂災害防止法施行令第三条の基準に該当する区域(土砂災害特別警戒区域)			告示番号	香川県告示第192号	地滑り区域名			
				告示年月日	平成30年7月6日	所在地	小豆郡土庄町豊島家浦		

# 土砂災害警戒区域等の指定の公示に係る図書(その2)



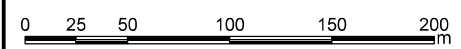
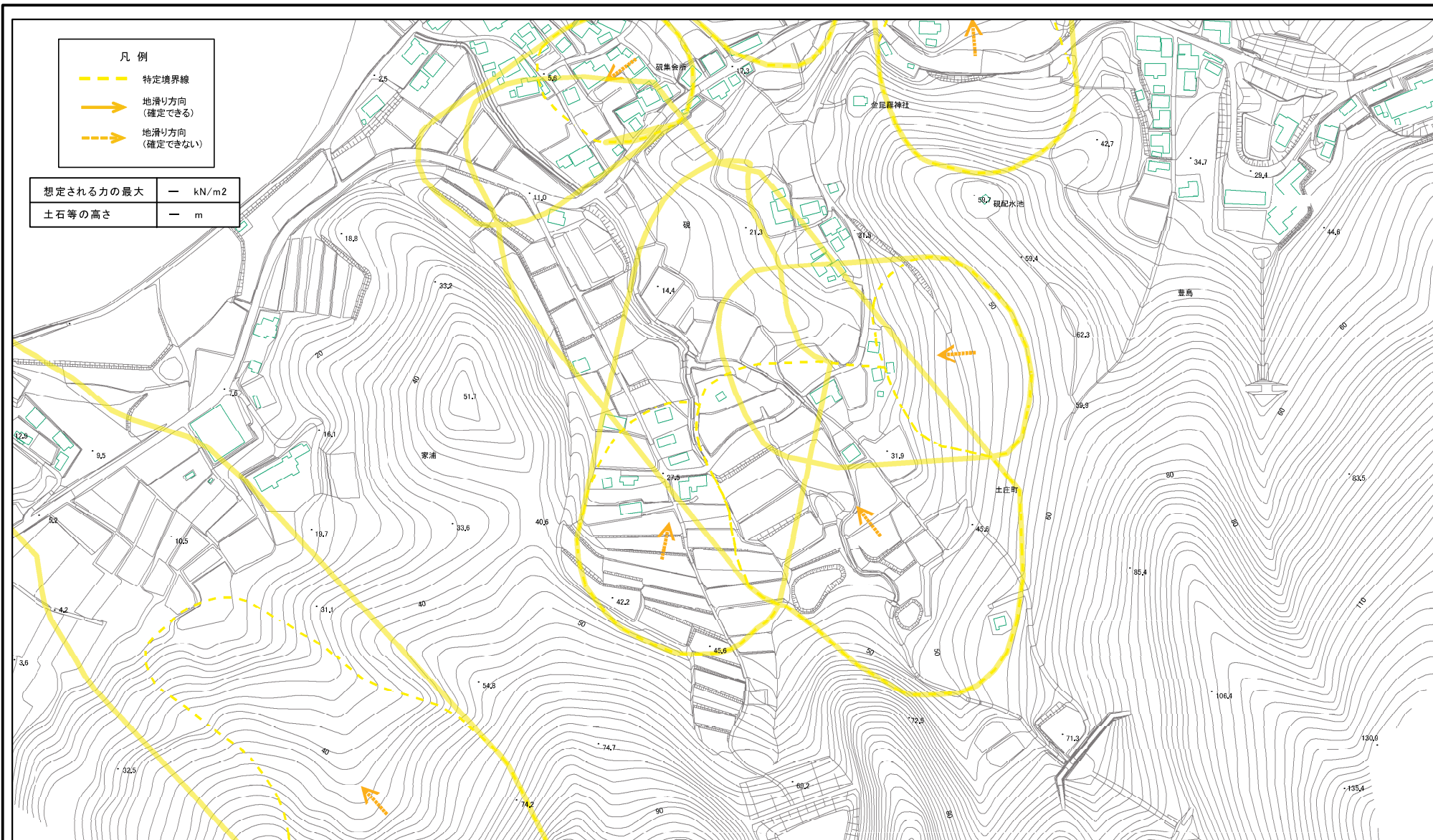
様式-2(地) 土砂災害警戒区域・土砂災害特別警戒区域 区域図	土砂災害防止法施行令第二条の基準に該当する区域(土砂災害警戒区域)		N 縮尺 1:2,500	自然現象の種類	地滑り	箇所番号	120	箇所名	硯
	土砂災害防止法施行令第三条の基準に該当する区域(土砂災害特別警戒区域)			告示番号	香川県告示第192号	地滑り区域名			
				告示年月日	平成30年7月6日	所在地	小豆郡土庄町豊島家浦		

# 土砂災害警戒区域等の指定の公示に係る図書(その2)



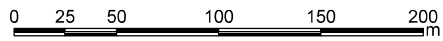
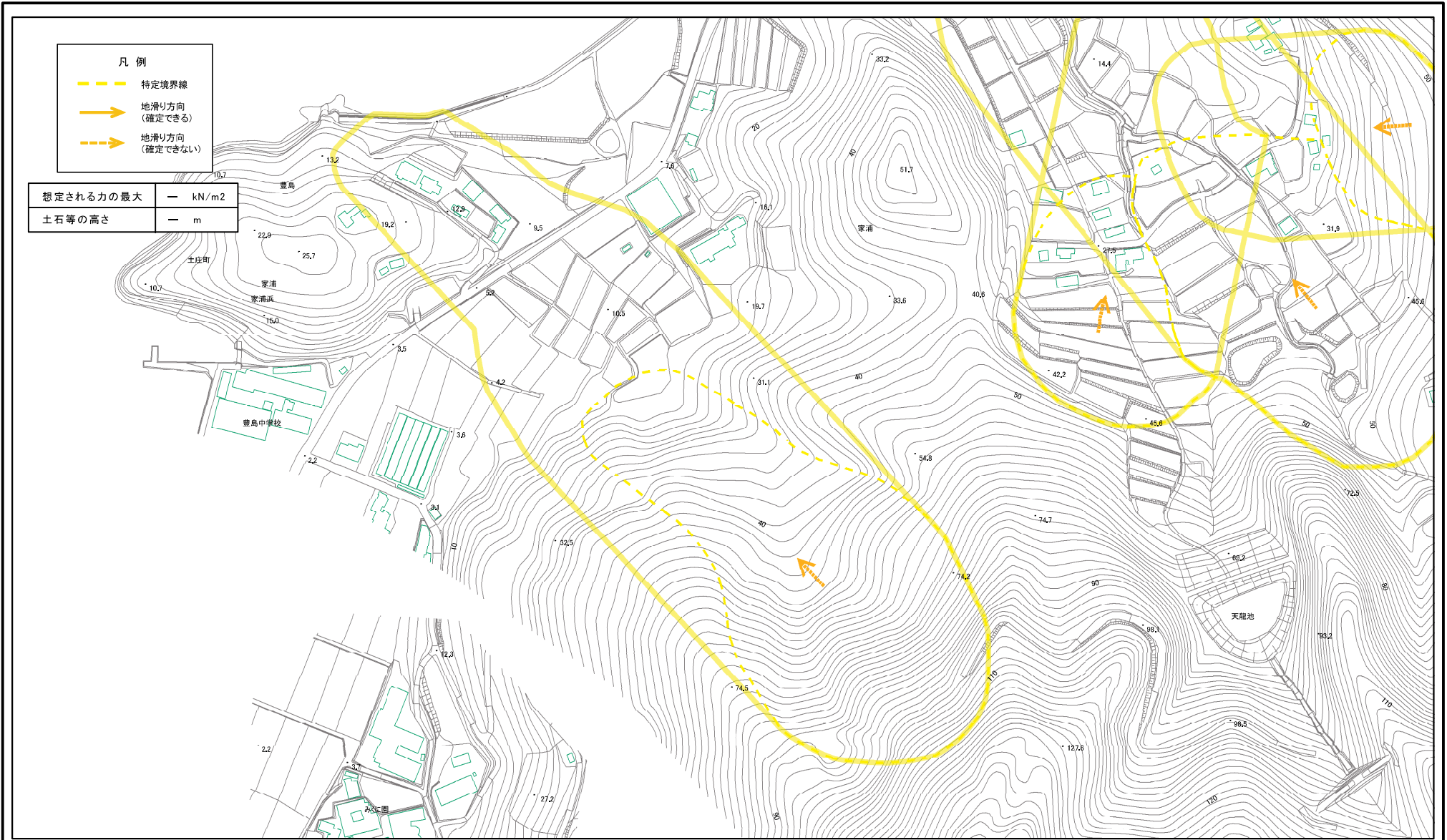
<b>様式-2(地)</b> 土砂災害警戒区域・土砂災害特別警戒区域 区域図	土砂災害防止法施行令第二条の基準に該当する区域(土砂災害警戒区域)		N 縮尺 1:2,500	自然現象の種類	地滑り	箇所番号	120	箇所名	硯	
	土砂災害防止法施行令第三条の基準に該当する区域(土砂災害特別警戒区域)			告示番号	香川県告示第192号	地滑り区域名				
				告示年月日	平成30年7月6日	所在地	小豆郡土庄町豊島家浦			

# 土砂災害警戒区域等の指定の公示に係る図書(その2)



<b>様式-2(地)</b> 土砂災害警戒区域・土砂災害特別警戒区域 区域図	土砂災害防止法施行令第二条の基準に該当する区域(土砂災害警戒区域)		N 縮尺 1:2,500	自然現象の種類	地滑り	箇所番号	120	箇所名	硯	
	土砂災害防止法施行令第三条の基準に該当する区域(土砂災害特別警戒区域)			告示番号	香川県告示第192号	地滑り区域名				
				告示年月日	平成30年7月6日	所在地	小豆郡土庄町豊島家浦			

# 土砂災害警戒区域等の指定の公示に係る図書(その2)



様式-2(地)

土砂災害警戒区域・土砂災害特別警戒区域  
区域図

土砂災害防止法施行令第二条の基準に該当する区域(土砂災害警戒区域)



自然現象の種類

地滑り

箇所番号

120

箇所名

硯

土砂災害防止法施行令第三条の基準に該当する区域(土砂災害特別警戒区域)



告示番号

香川県告示第192号

地滑り区域名

告示年月日

平成30年7月6日

所在地

小豆郡土庄町豊島家浦

縮尺  
1:2,500