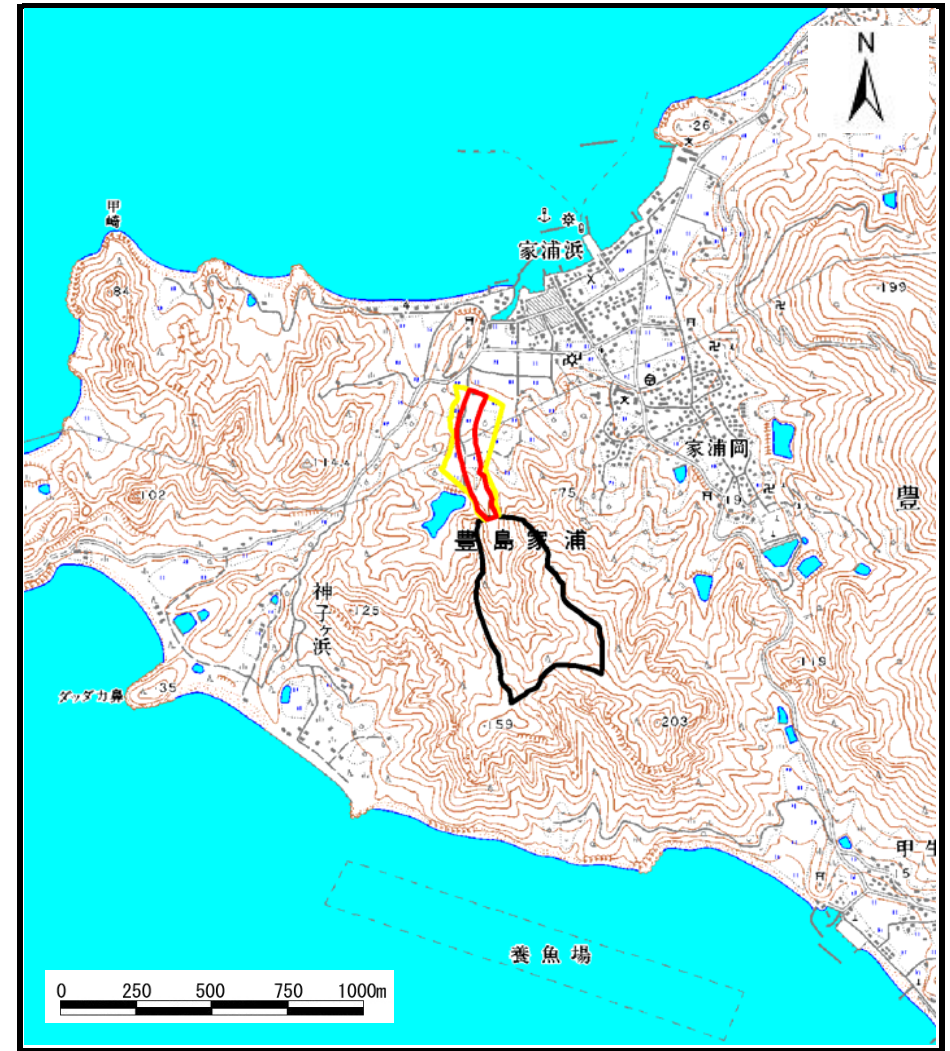


土砂災害警戒区域等の指定の公示に係る図書（その1）



(1/200,000)



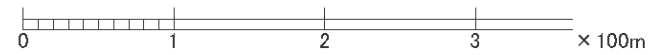
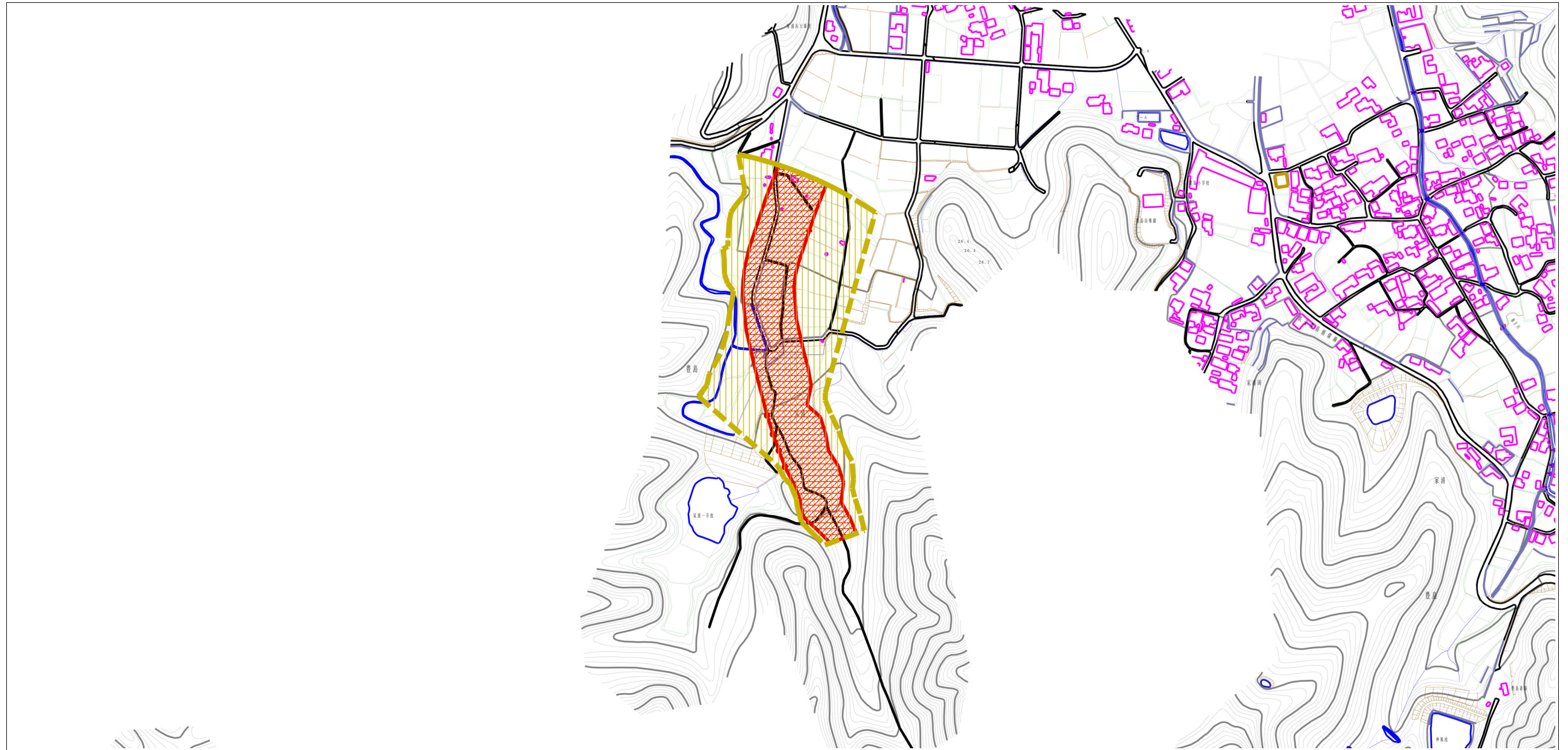
(1/25,000)

様式-1 (土)
土砂災害警戒区域・土砂災害特別警戒区域 位置図

自然現象の種類	土石流
溪流番号	15-4-II
溪流名	堂床川
所在地	小豆郡土庄町豊島家浦

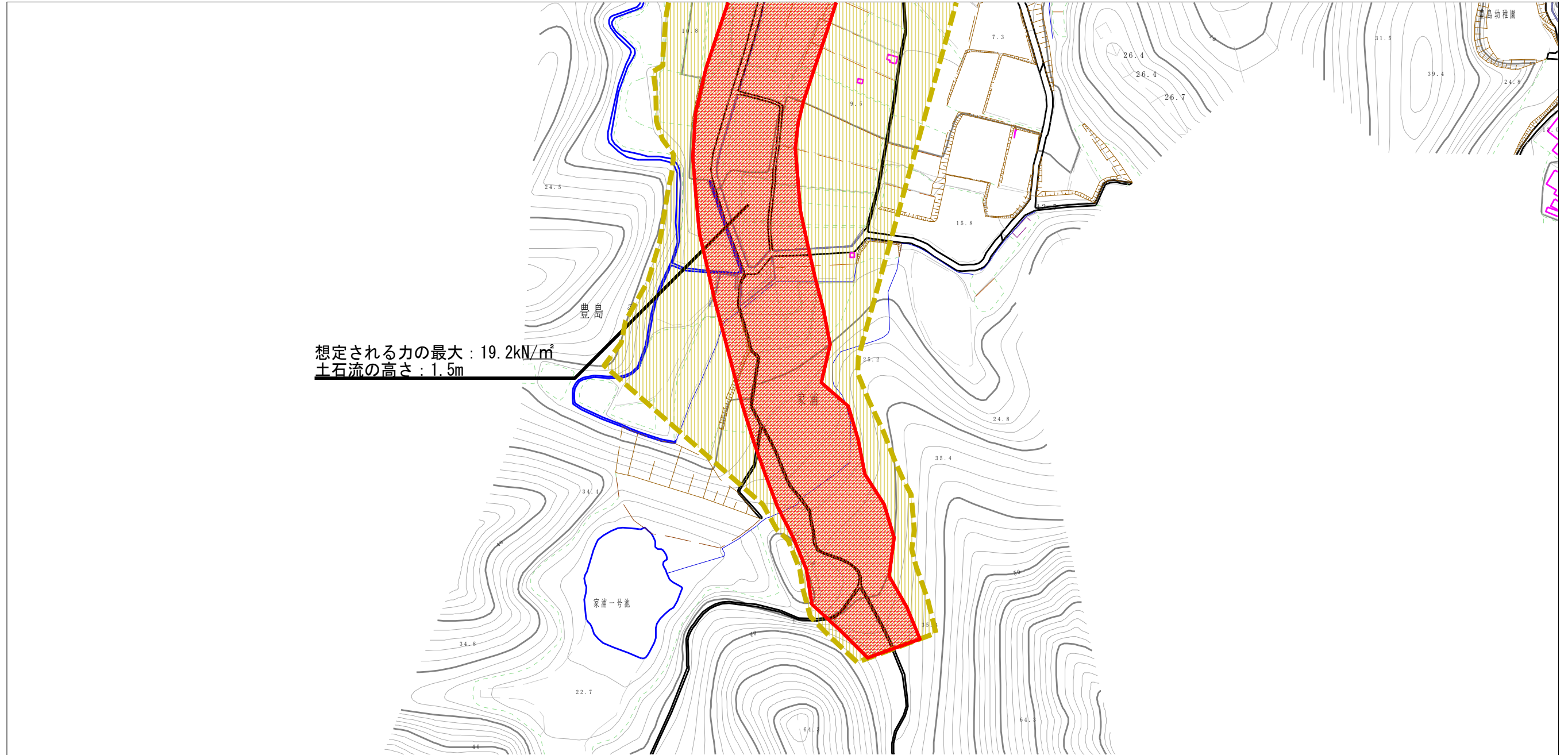
この地図は、国土地理院長の承認を得て、同院発行の数値地図200000（地図画像）及び数値地図25000（地図画像）を複製したものである。（承認番号 平24情複、第421号）

土砂災害警戒区域等の指定の公示に係る図書(その2)



様式-2(土) 土砂災害警戒区域・土砂災害特別警戒区域 区域図	土砂災害防止法施行令第二条の基準に該当する区域 (土砂災害警戒区域)		縮尺 1:5,000	自然現象 の種類	土石流	溪流番号	15-4-II
	土砂災害防止 法施行令第三 条の基準に該 当する区域 (土砂災害特別 警戒区域)	土石流の高さが1mを超える場合、土石等の 移動による力が50kN/mを超える区域 土石流の高さが1mを超える場合、土石等の 移動による力が50kN/m以下の区域 		告示番号	香川県告示第413号	溪流名	堂床川
	それ以外の区域			告示年月日	平成26年12月5日	所在地	小豆郡土庄町豊島家浦

土砂災害警戒区域等の指定の公示に係る図書（その2）

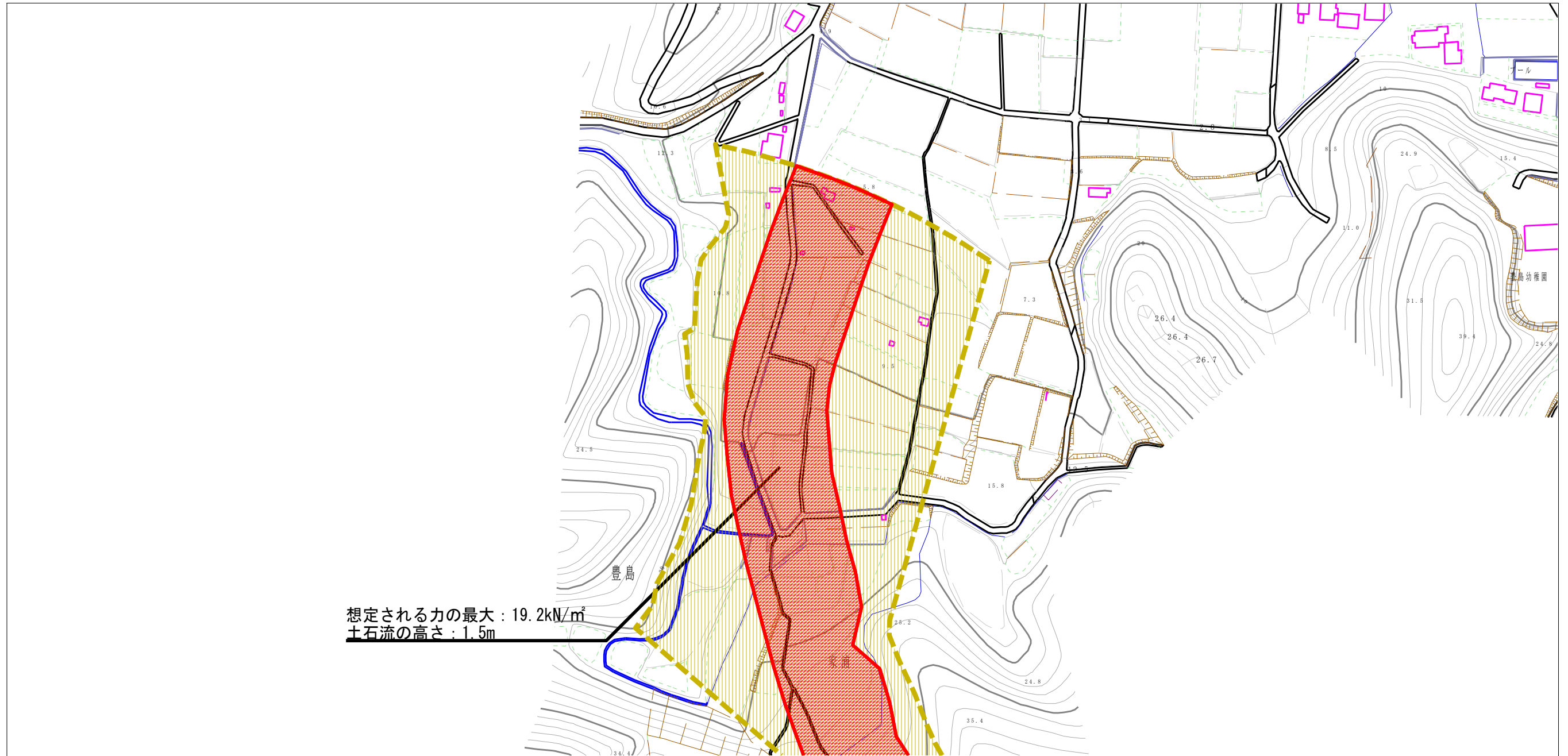


想定される力の最大 : 19.2kN/m²
土石流の高さ : 1.5m

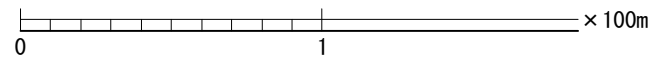
0 1 × 100m

様式-2 (土) 土砂災害警戒区域・土砂災害特別警戒区域 区域図	土砂災害防止法施行令第二条の基準に該当する区域 (土砂災害警戒区域)		N 縮尺 1:2,500	自然現象 の種類	土石流	溪流番号	15-4-II
	土砂災害防止法施行令第三条の基準に該当する区域 (土砂災害特別警戒区域)			告示番号	香川県告示第413号	溪流名	堂床川
	それ以外の区域			告示年月日	平成26年12月5日	所在地	小豆郡土庄町豊島家浦

土砂災害警戒区域等の指定の公示に係る図書（その2）



想定される力の最大：19.2kN/m²
土石流の高さ：1.5m



様式-2 (土) 土砂災害警戒区域・土砂災害特別警戒区域 区域図	土砂災害防止法施行令第二条の基準に該当する区域 (土砂災害警戒区域)		N 縮尺 1:2,500	自然現象 の種類	土石流	溪流番号	15-4-II
	土砂災害防止法施行令第三条の基準に該当する区域 (土砂災害特別警戒区域)			告示番号	香川県告示第413号	溪流名	堂床川
	それ以外の区域			告示年月日	平成26年12月5日	所在地	小豆郡土庄町豊島家浦