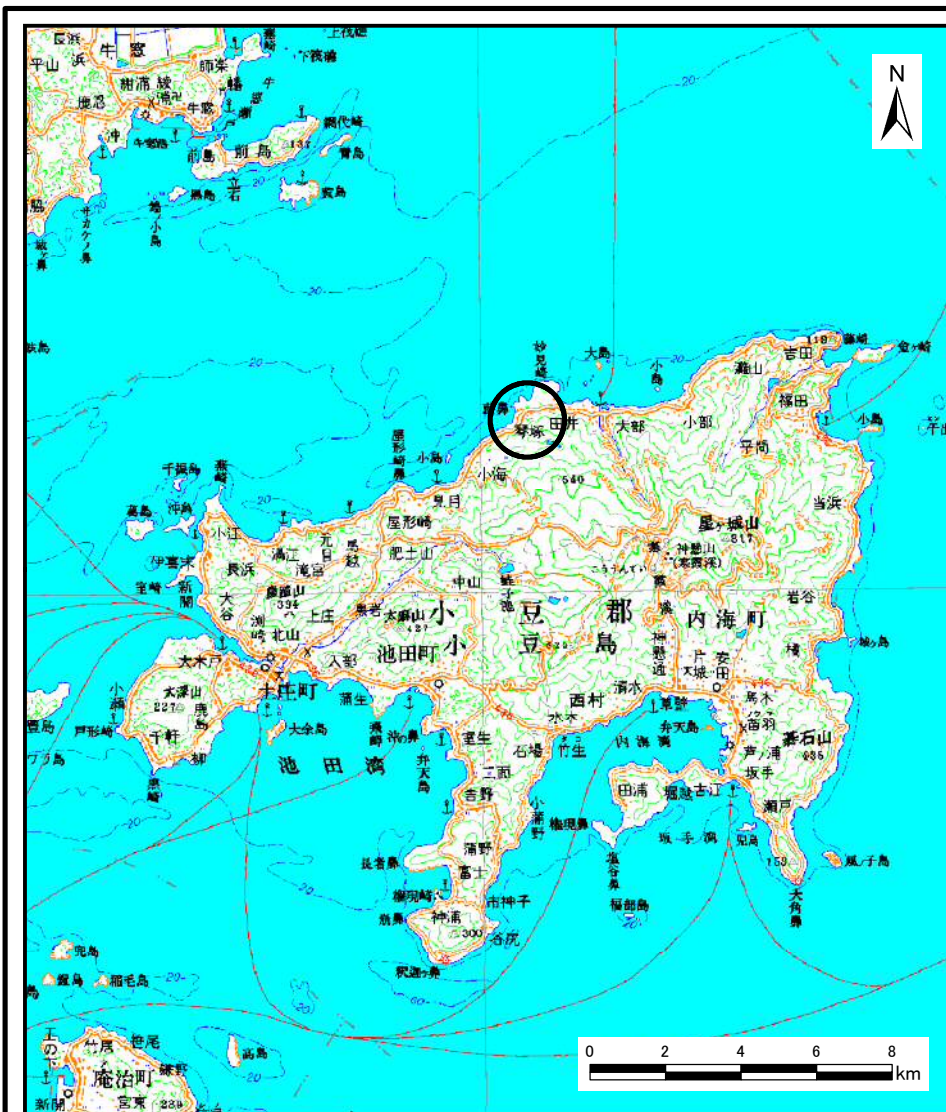
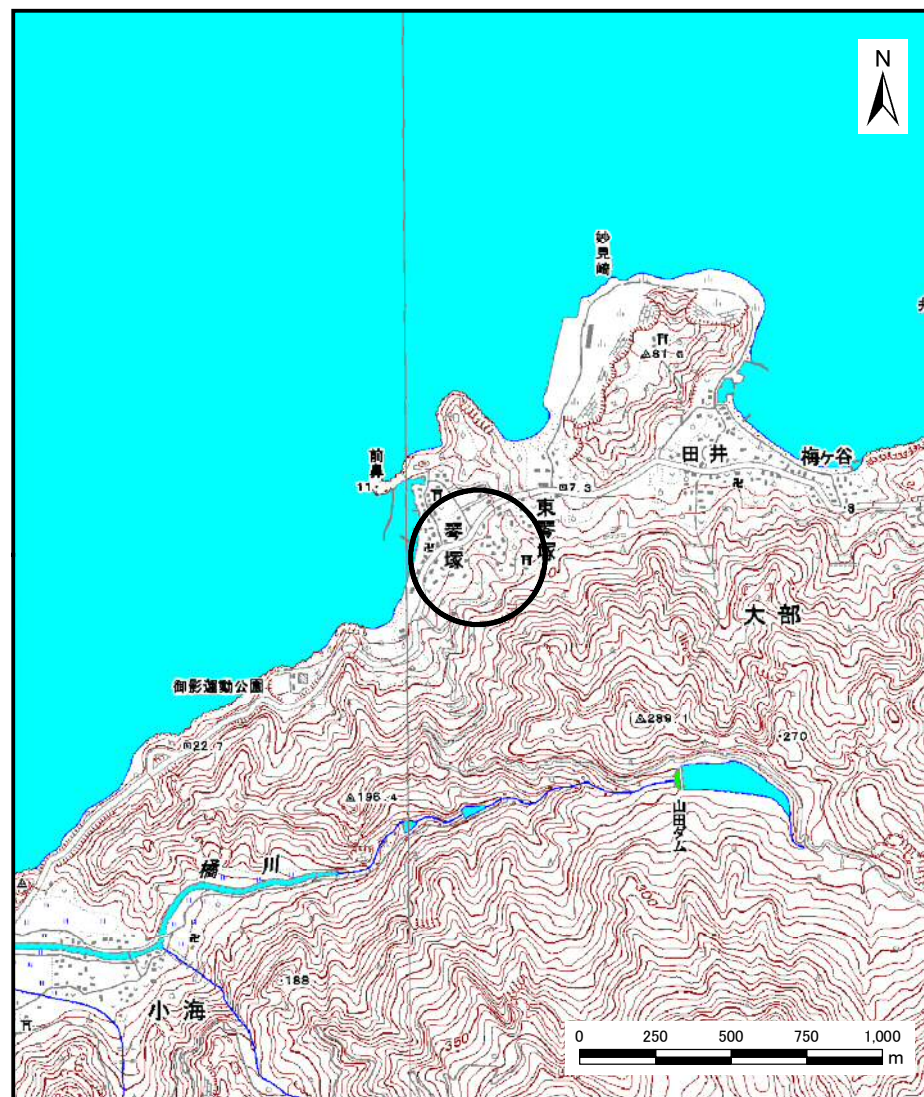


# 土砂災害警戒区域等の指定の公示に係る図書（その1）



(1/200,000)



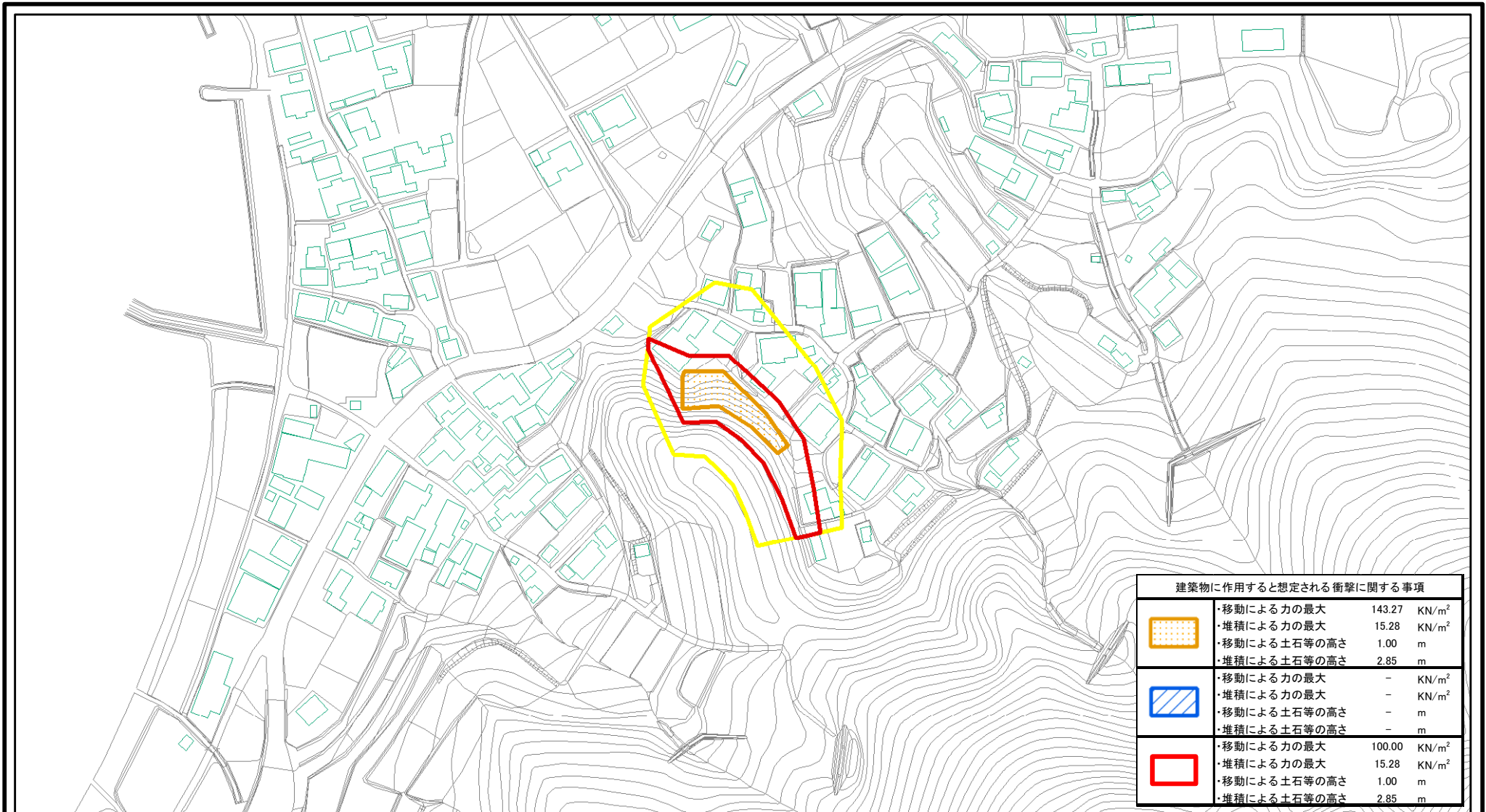
(1/25,000)

様式-1 (急)

土砂災害警戒区域・土砂災害特別警戒区域位置図

|         |          |
|---------|----------|
| 自然現象の種類 | 急傾斜地の崩壊  |
| 箇所番号    | I-163    |
| 箇所名     | 琴塚_1     |
| 所在地     | 小豆郡土庄町大部 |

# 土砂災害警戒区域等の指定の公示に係る図書(その2)



0 25 50 100 m

様式-2(急)

土砂災害警戒区域・土砂災害特別警戒区域  
区域図

土砂災害防止法施行令第二条の基準に該当する区域

土砂災害防止法  
施行令第三条の  
基準に該当する  
区域



縮尺

1:2,500

自然現象  
の種類

急傾斜地の崩壊

告示番号

香川県告示第88号

告示年月日

平成26年2月28日

箇所番号

I-163

箇所名

琴塚\_1

所在地

小豆郡土庄町大部