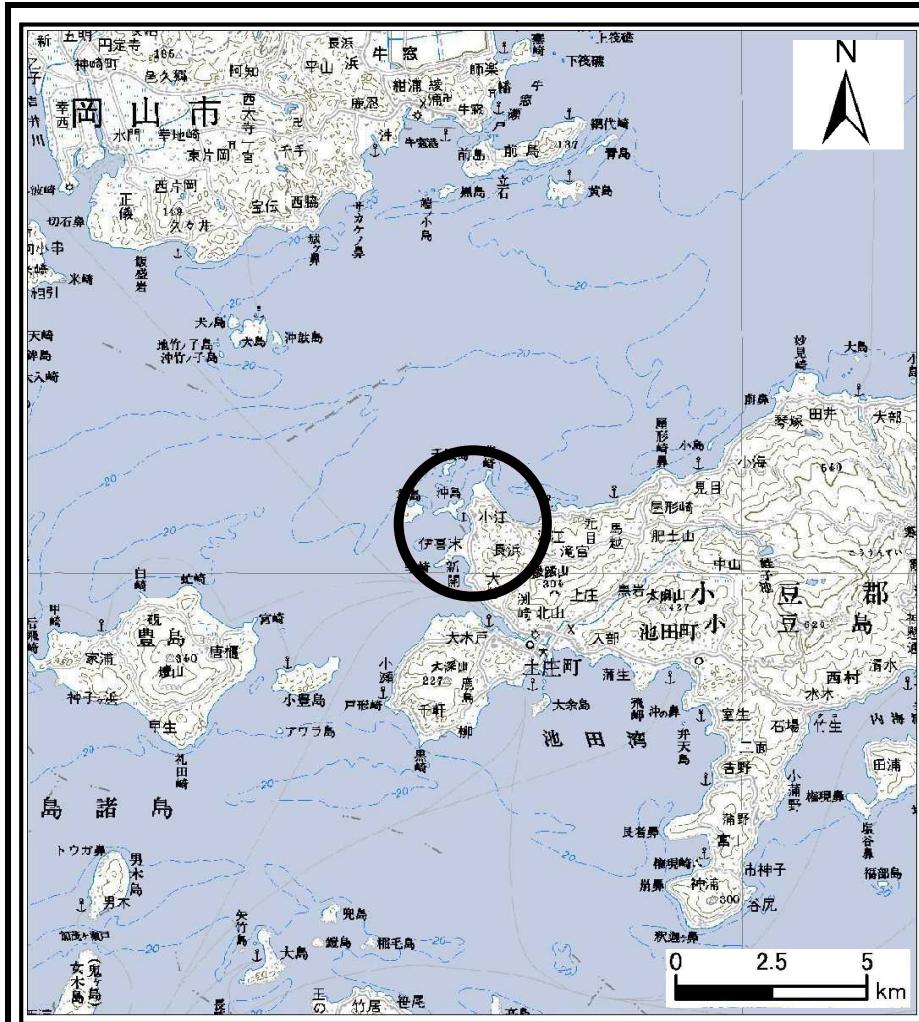
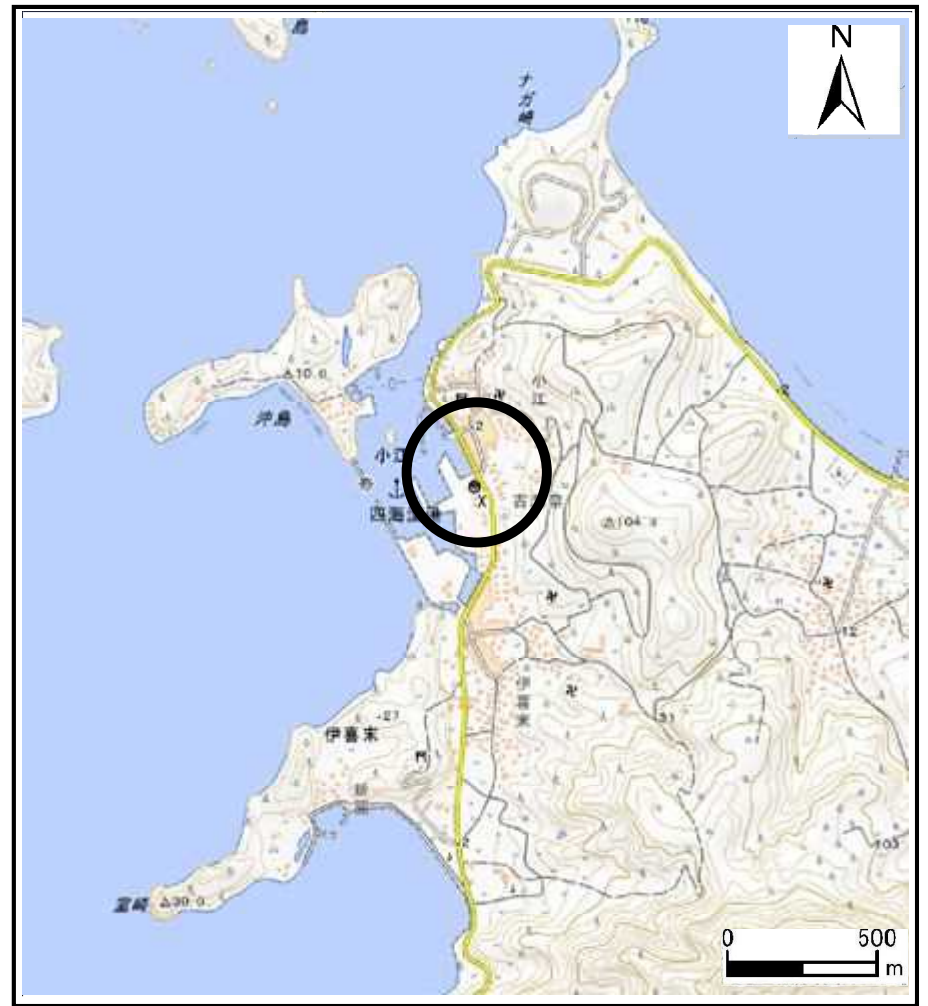


# 土砂災害警戒区域等の指定の公示に係る図書(その1)



(1/200,000)

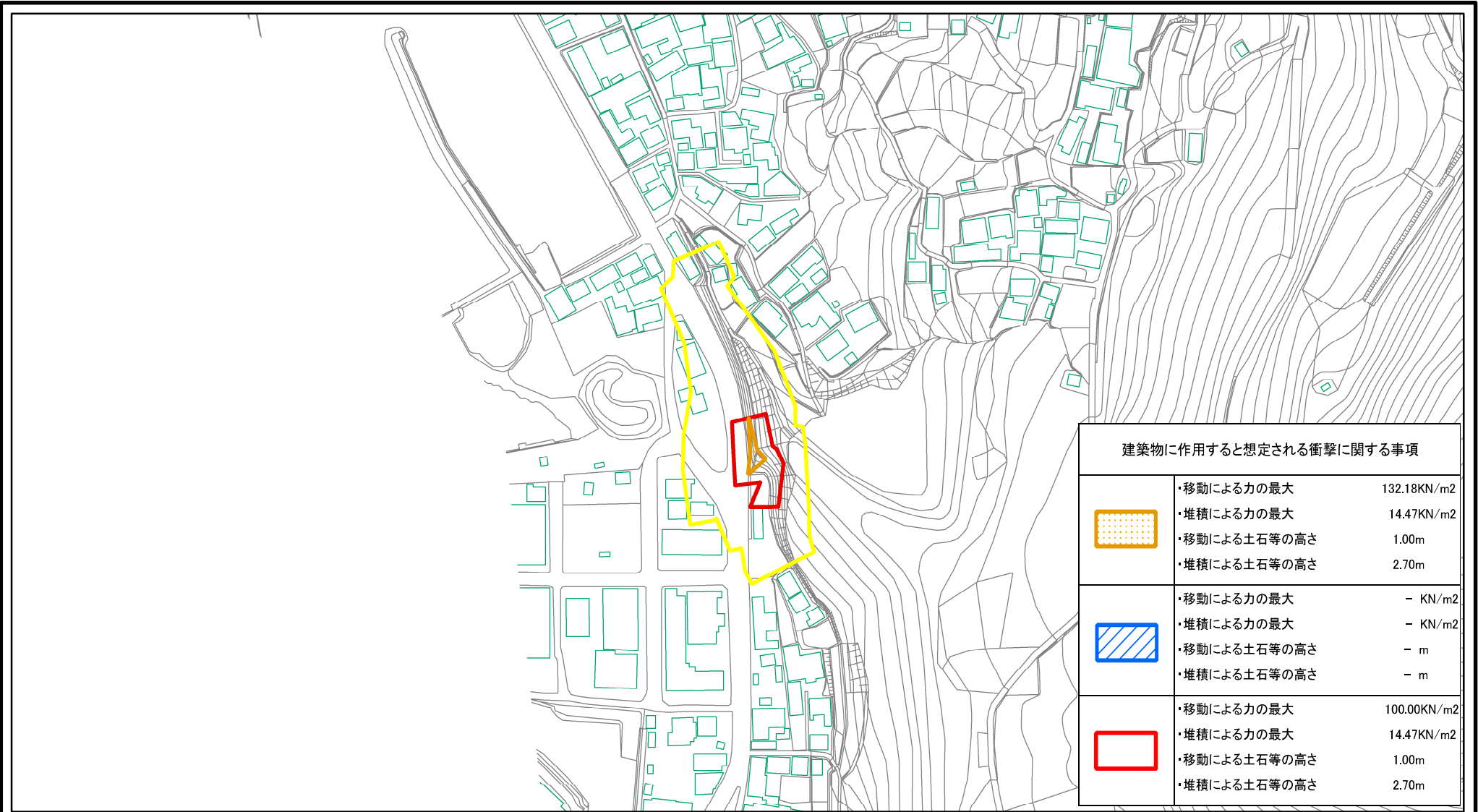





(1/25,000)

様式-1(急) 土砂災害警戒区域・土砂災害特別警戒区域 位置図	自然現象の種類	急傾斜地の崩壊
	箇所番号	Ⅱ-619
	箇所名	赤崎(B)
	所在地	小豆郡土庄町小江

この地図は、国土地理院長の承認を得て、同院発行の数値地図20000（地図画像）及び数値地図25000（地図画像）を複製したものである。（承認番号 平21業複、第50号）





# 土砂災害警戒区域等の指定の公示に係る図書(その2)



建築物に作用すると想定される衝撃に関する事項		
	・移動による力の最大 ・堆積による力の最大 ・移動による土石等の高さ ・堆積による土石等の高さ	132.18KN/m2 14.47KN/m2 1.00m 2.70m
	・移動による力の最大 ・堆積による力の最大 ・移動による土石等の高さ ・堆積による土石等の高さ	- KN/m2 - KN/m2 - m - m
	・移動による力の最大 ・堆積による力の最大 ・移動による土石等の高さ ・堆積による土石等の高さ	100.00KN/m2 14.47KN/m2 1.00m 2.70m

0 25 50 100  
m

図中の数字は横断測線番号を示す

<b>様式-2(急)</b> 土砂災害警戒区域・土砂災害特別警戒区域 区域図(その1)	土砂災害防止法施行令第二条の基準に該当する区域		N  縮尺 1:2,500	自然現象の種類	急傾斜地の崩壊	箇所番号	II-619
	土砂災害防止法施行令第三条の基準に該当する区域			告示番号	香川県告示第26号	箇所名	赤崎(B)
	それ以外の区域			告示年月日	令和6年2月2日	所在地	小豆郡土庄町小江