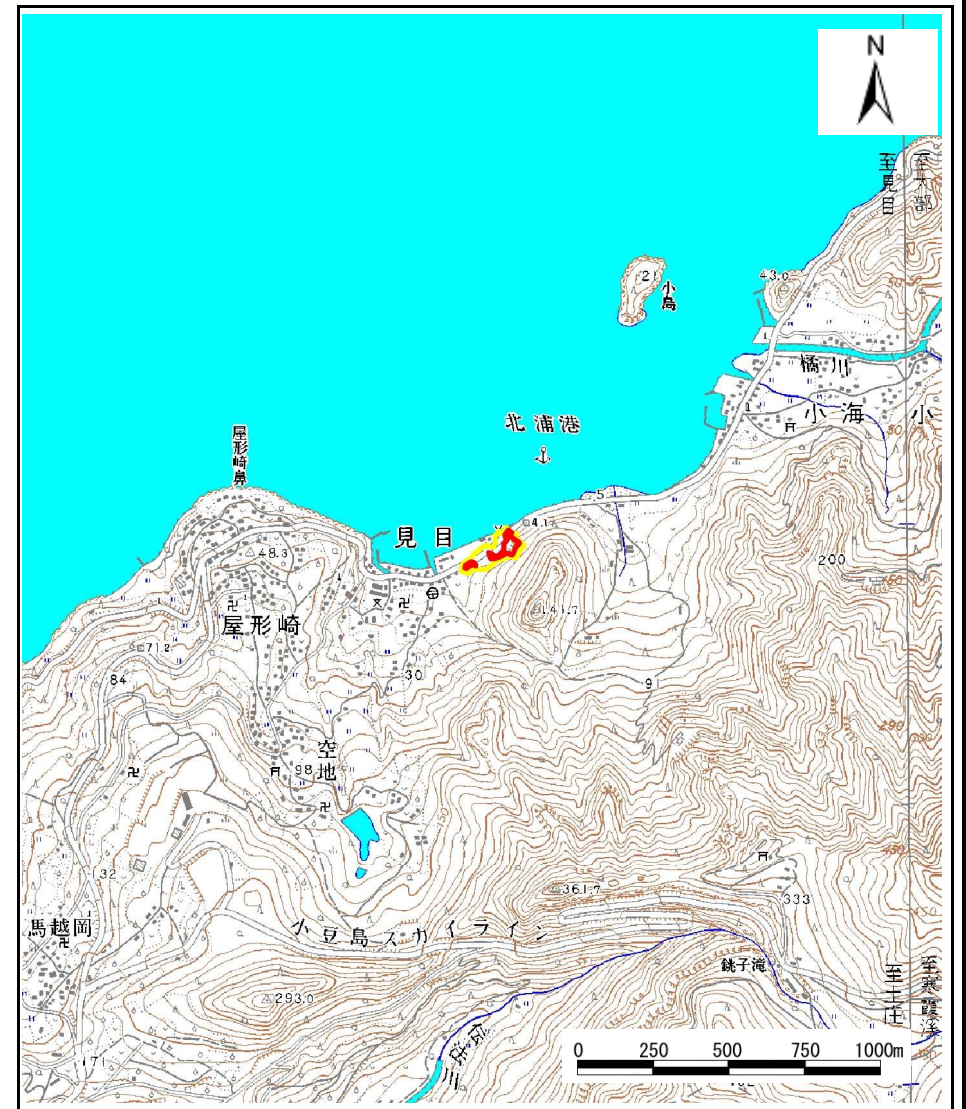


土砂災害警戒区域等の指定の公示に係る図書(その1)



(1/200,000)

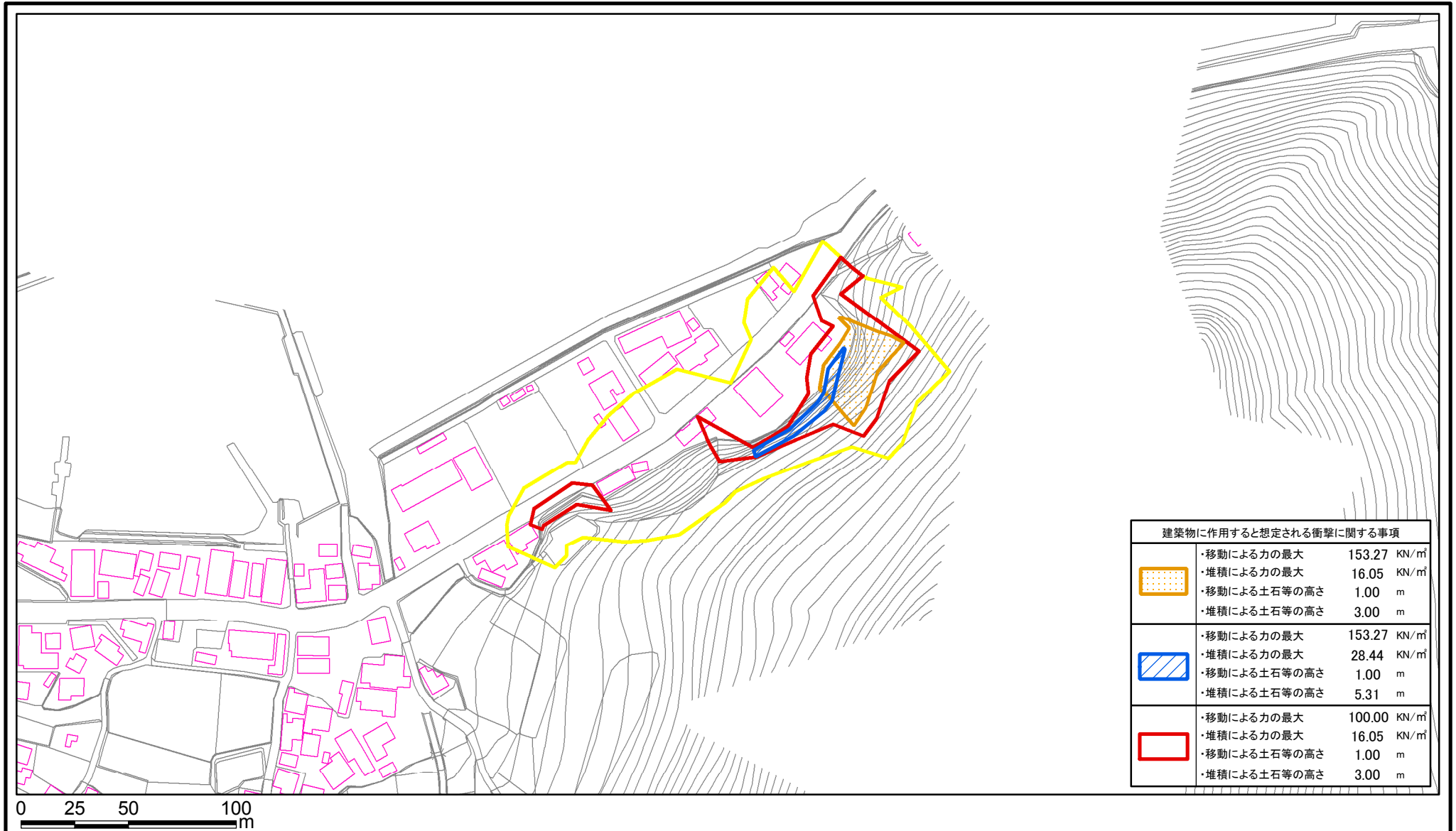


(1/25,000)

様式-1(急) 土砂災害警戒区域・土砂災害特別警戒区域位置図	自然現象の種類	急傾斜地の崩壊
	区域番号	I-167
	区域名称	浜脇
	所在地	小豆郡土庄町見目

この地図は、国土地理院長の承認を得て、同院発行の数値地図200000(地図画像)及び数値地図25000(地図画像)を複製したものである。(承認番号 平24情複、第421号)

土砂災害警戒区域等の指定の公示に係る図書(その2)



建築物に作用すると想定される衝撃に関する事項	
	<ul style="list-style-type: none"> ・移動による力の最大 153.27 KN/m² ・堆積による力の最大 16.05 KN/m² ・移動による土石等の高さ 1.00 m ・堆積による土石等の高さ 3.00 m
	<ul style="list-style-type: none"> ・移動による力の最大 153.27 KN/m² ・堆積による力の最大 28.44 KN/m² ・移動による土石等の高さ 1.00 m ・堆積による土石等の高さ 5.31 m
	<ul style="list-style-type: none"> ・移動による力の最大 100.00 KN/m² ・堆積による力の最大 16.05 KN/m² ・移動による土石等の高さ 1.00 m ・堆積による土石等の高さ 3.00 m

様式-2(急)

土砂災害警戒区域・土砂災害特別警戒区域

区域図

土砂災害防止法施行令第二条の基準に該当する区域

土砂災害防止法 施行令第三条の 基準に該当する 区域	土石等の(移動)高さが1m以下の場合、 土石等の移動による力が100kN/m ² を超える区域	
	土石等の堆積の高さが3mを超える区域	
	それ以外の区域	



縮尺

1:2,500

自然現象
の種類

急傾斜地の崩壊

告示番号

香川県告示第413号

告示年月日

平成26年12月5日

箇所番号

I-167

箇所名

浜脇

所在地

小豆郡土庄町見目