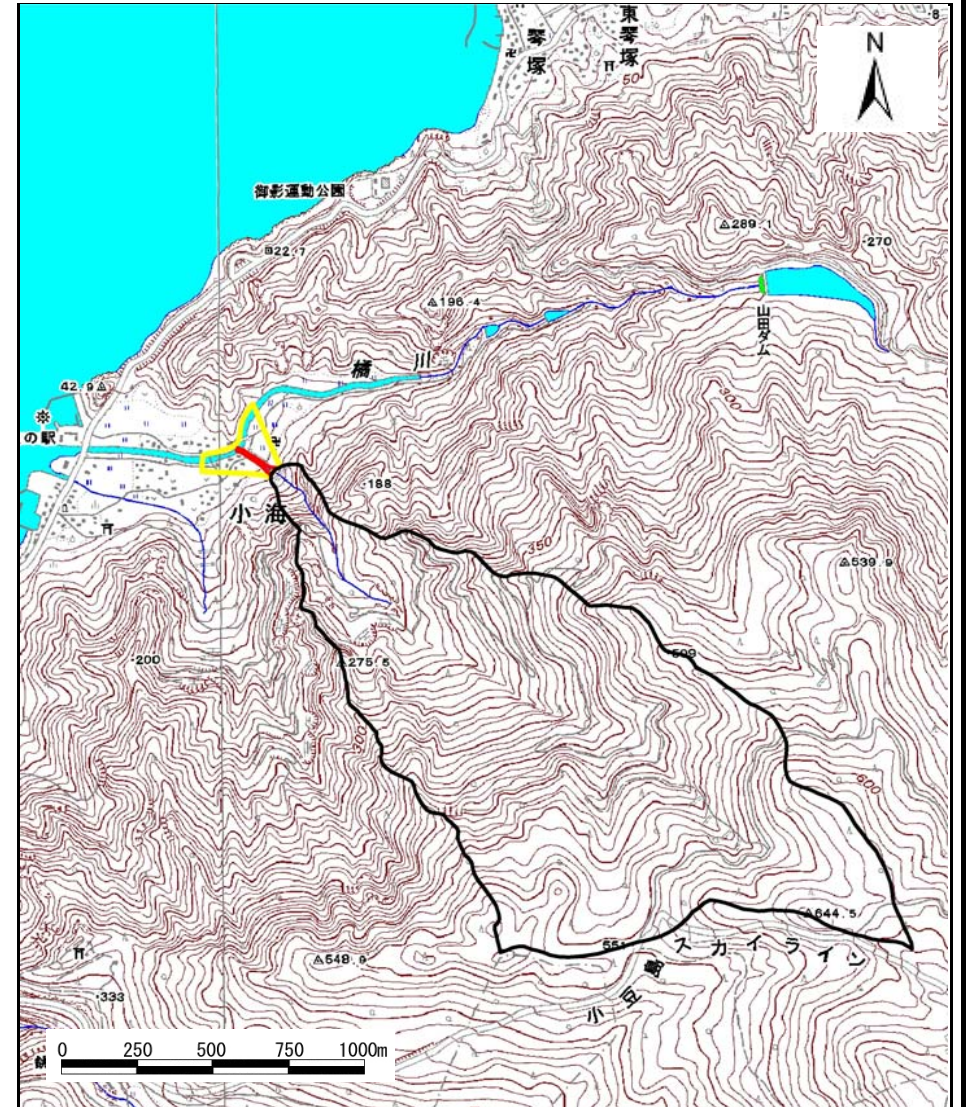


土砂災害警戒区域等の指定の公示に係る図書(その1)

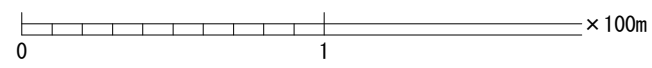
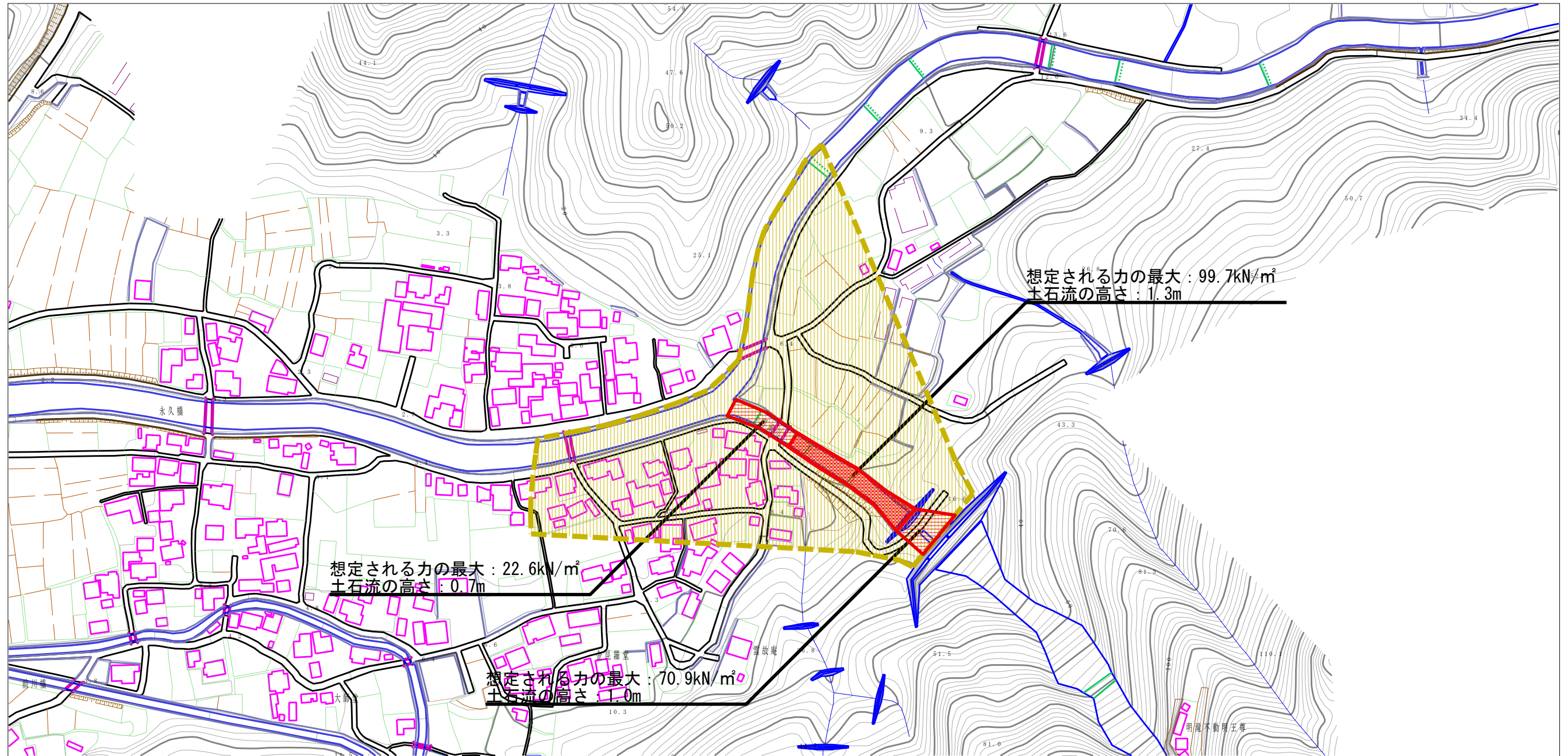


様式-1(急)
土砂災害警戒区域・土砂災害特別警戒区域位置図

自然現象の種類	土石流
渓流番号	15-77-I
渓流名	鳴滝川
所在地	小豆郡土庄町小海

この地図は、国土地理院長の承認を得て、同院発行の数値地図20000(地図画像)及び数値地図25000(地図画像)を複製したものである。(承認番号 平24情複、第421号)

土砂災害警戒区域等の指定の公示に係る図書（その2）



様式-2 (土) 土砂災害警戒区域・土砂災害特別警戒区域 区域図	土砂災害防止法施行令第二条の基準に該当する区域 (土砂災害警戒区域)		N 縮尺 1:2,500	自然現象 の種類	土石流	溪流番号	15-77-I
	土砂災害防止 法施行令第三 条の基準に該 当する区域 (土砂災害特別 警戒区域)			告示番号	香川県告示第413号	溪流名	鳴滝川
	それ以外の区域			告示年月日	平成26年12月5日	所在地	小豆郡土庄町小海