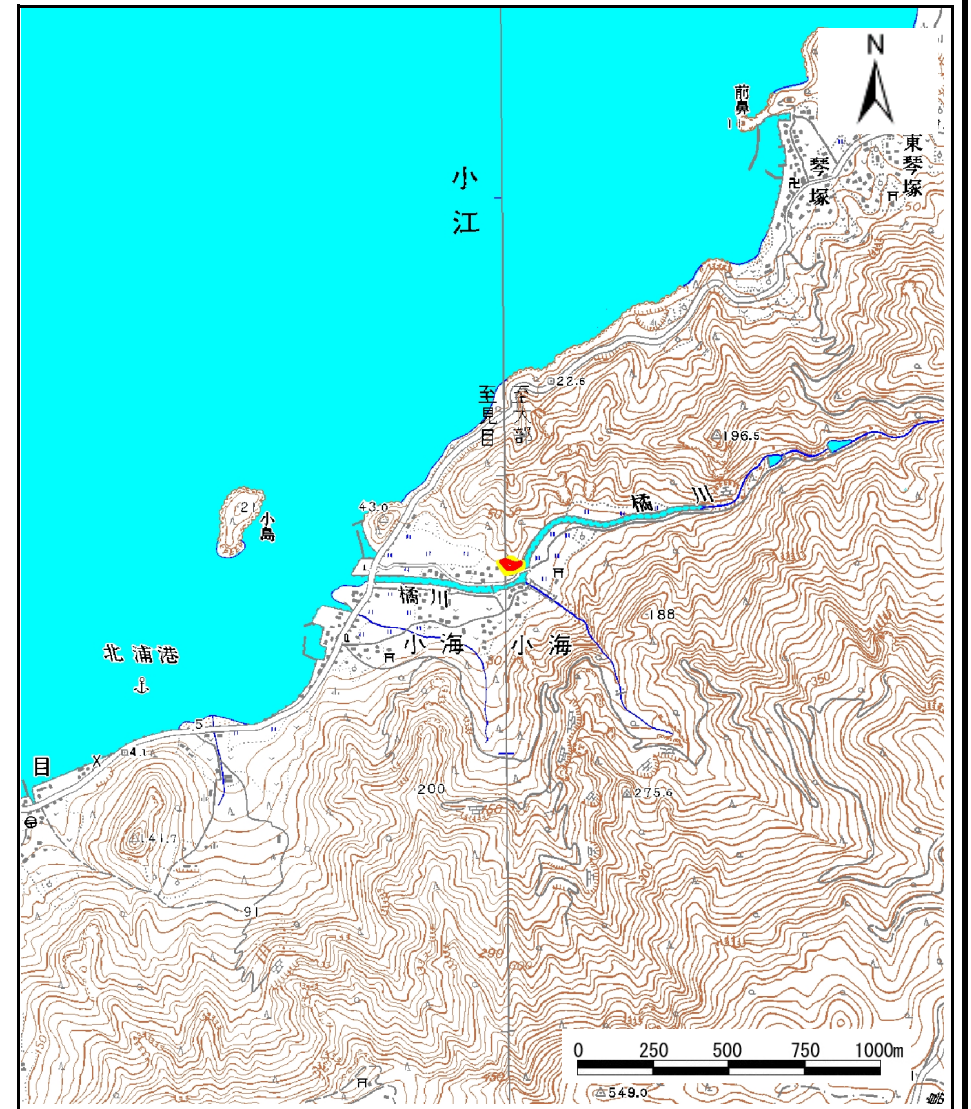


土砂災害警戒区域等の指定の公示に係る図書(その1)



(1/200,000)



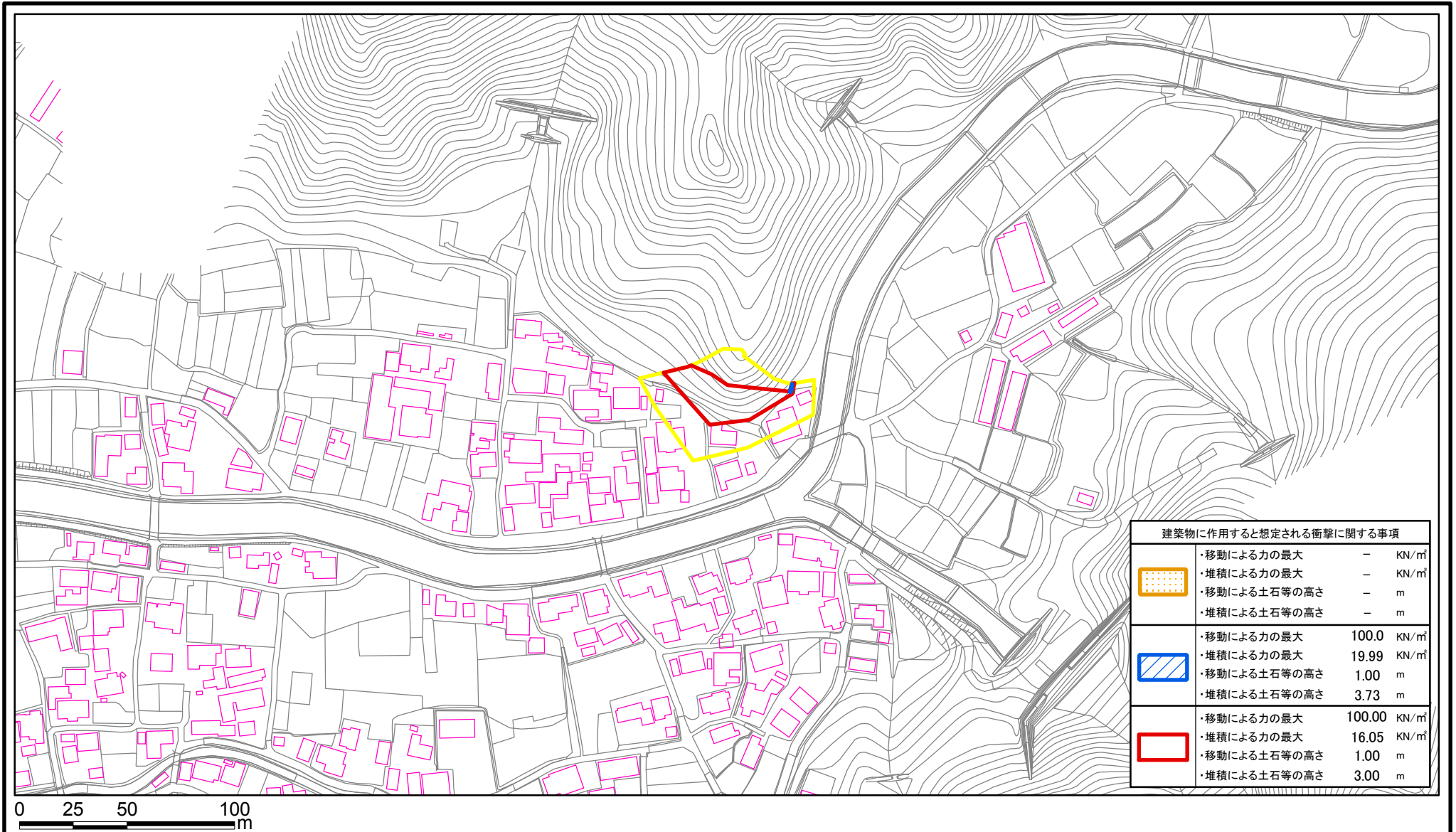
(1/25,000)




様式-1(急)
土砂災害警戒区域・土砂災害特別警戒区域位置図

自然現象の種類	急傾斜地の崩壊
区域番号	I-165
区域名称	オソゴへ_2
所在地	小豆郡土庄町小海




この地図は、国土地理院長の承認を得て、同院発行の数値地図20000(地図画像)及び数値地図25000(地図画像)を複製したものである。(承認番号 平24情複、第421号)

土砂災害警戒区域等の指定の公示に係る図書(その2)



建築物に作用すると想定される衝撃に関する事項	
	・移動による力の最大 - KN/m ² ・堆積による力の最大 - KN/m ² ・移動による土石等の高さ - m ・堆積による土石等の高さ - m
	・移動による力の最大 100.0 KN/m ² ・堆積による力の最大 19.99 KN/m ² ・移動による土石等の高さ 1.00 m ・堆積による土石等の高さ 3.73 m
	・移動による力の最大 100.00 KN/m ² ・堆積による力の最大 16.05 KN/m ² ・移動による土石等の高さ 1.00 m ・堆積による土石等の高さ 3.00 m

様式-2(急)
 土砂災害警戒区域・土砂災害特別警戒区域
 区域図

土砂災害防止法施行令第二条の基準に該当する区域	
土砂災害防止法施行令第三条の基準に該当する区域	
それ以外の区域	

縮尺
 1:2,500

自然現象の種類	急傾斜地の崩壊	箇所番号	I-165
告示番号	香川県告示第413号	箇所名	オソゴへ_2
告示年月日	平成26年12月5日	所在地	小豆郡土庄町小海