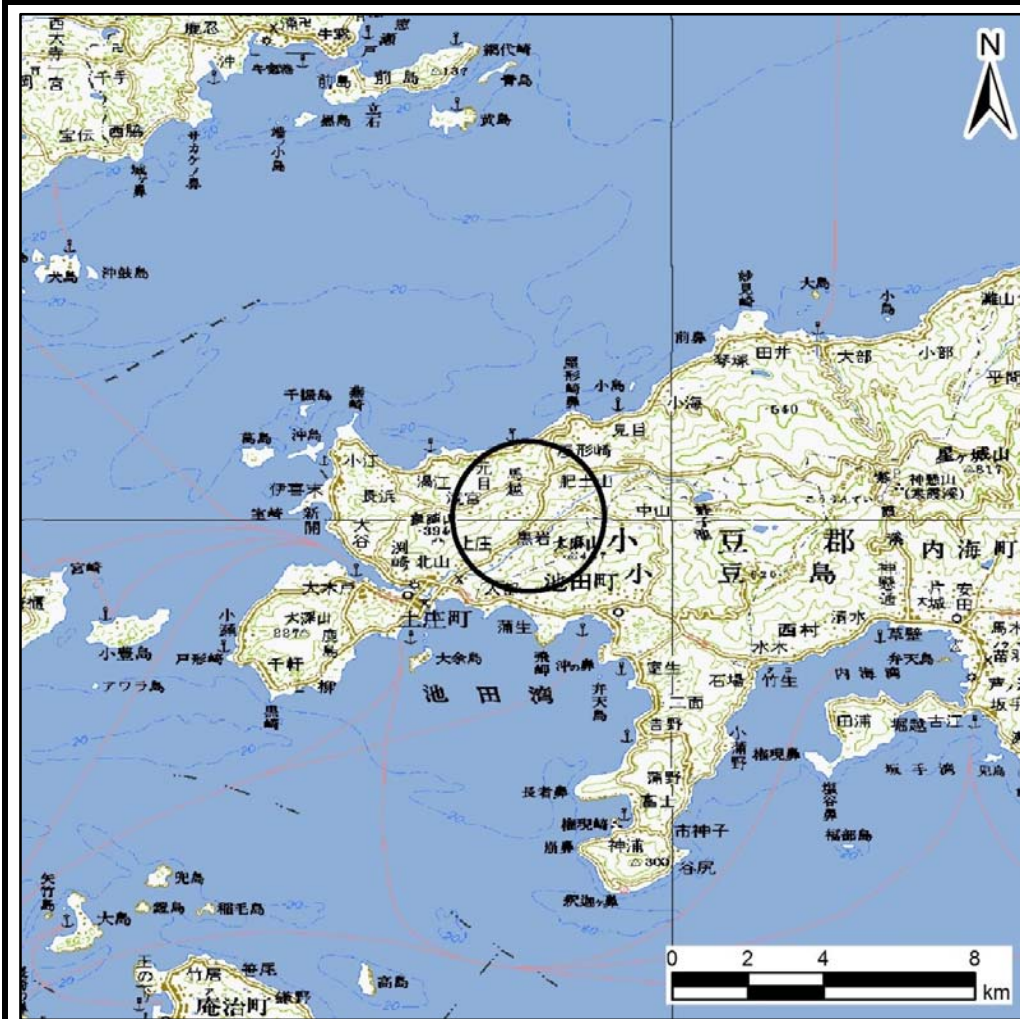
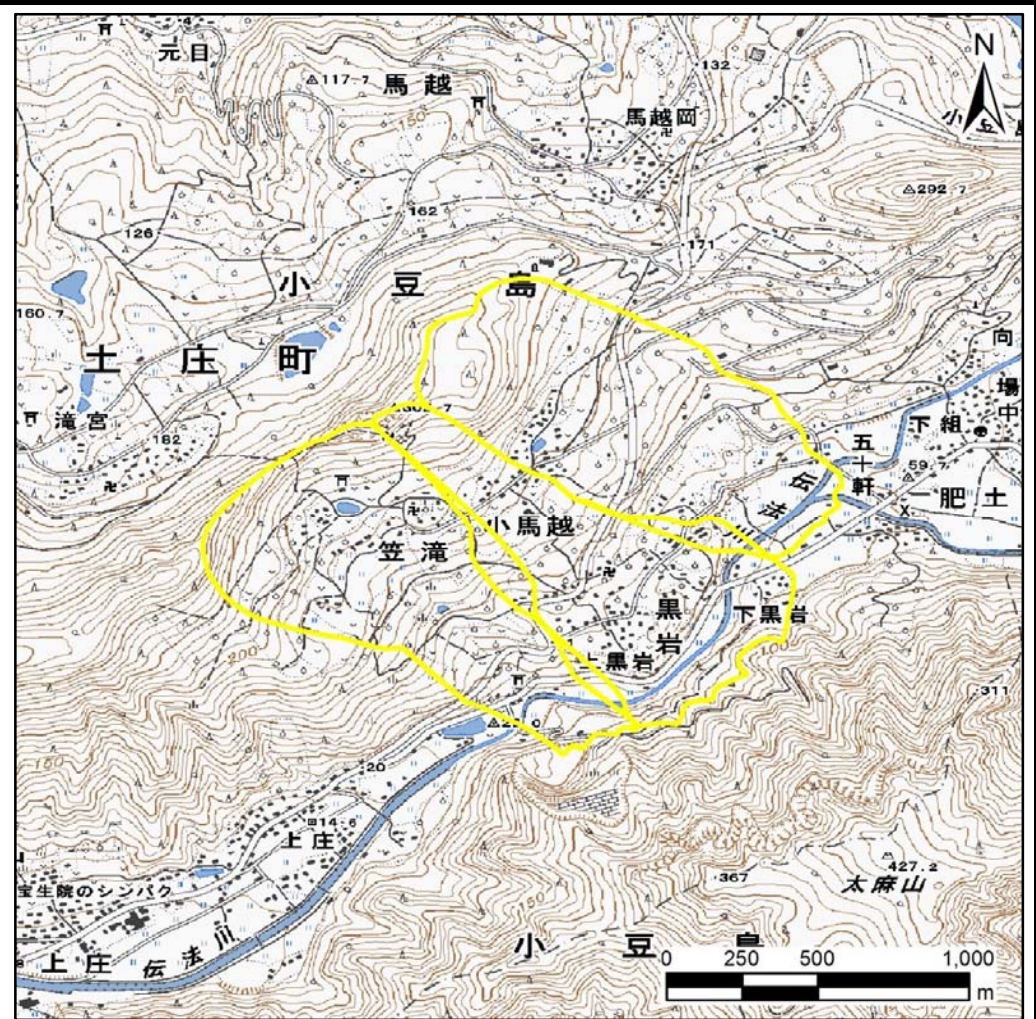


土砂災害警戒区域等の指定の公示に係る図書（その1）



(1/200,000)



(1/25,000)

様式－1(地)
土砂災害警戒区域・土砂災害特別警戒区域 位置図

自然現象の種類	地滑り
箇所番号	44
箇所名	小馬越
地滑り区域名	-
所在地	香川県小豆郡土庄町小馬越

この地図は、国土地理院長の承認を得て、同院発行の数値地図200000(地図画像)及び数値地図25000(地図画像)を複製したものである。(承認番号 平26情複、第748号)

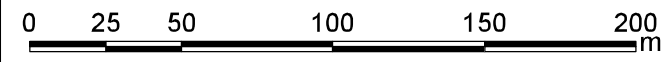
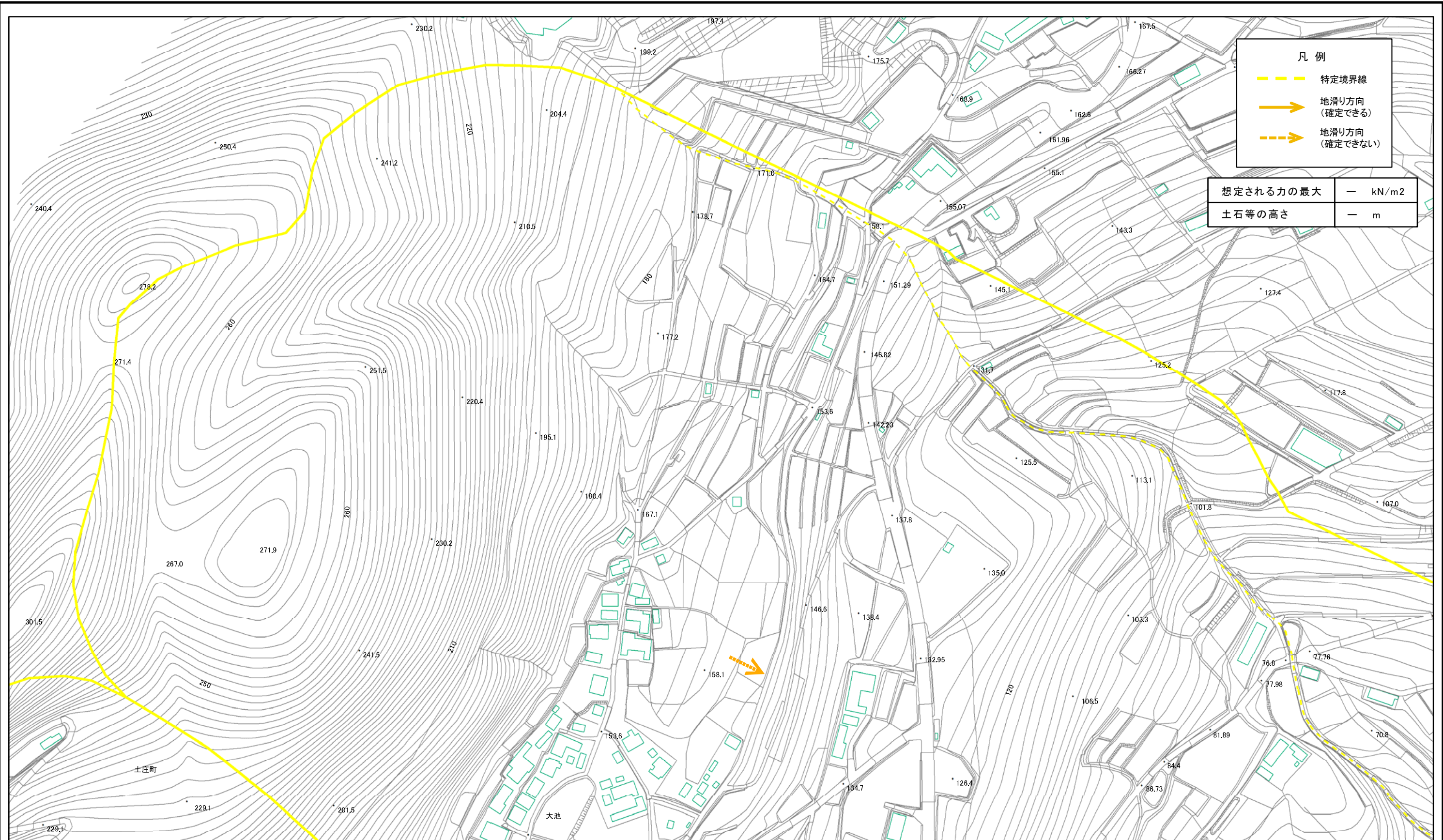
土砂災害警戒区域等の指定の公示に係る図書(その2)



0 250 100 150 200
m

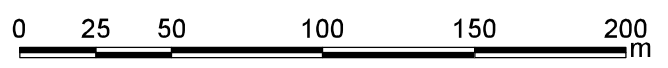
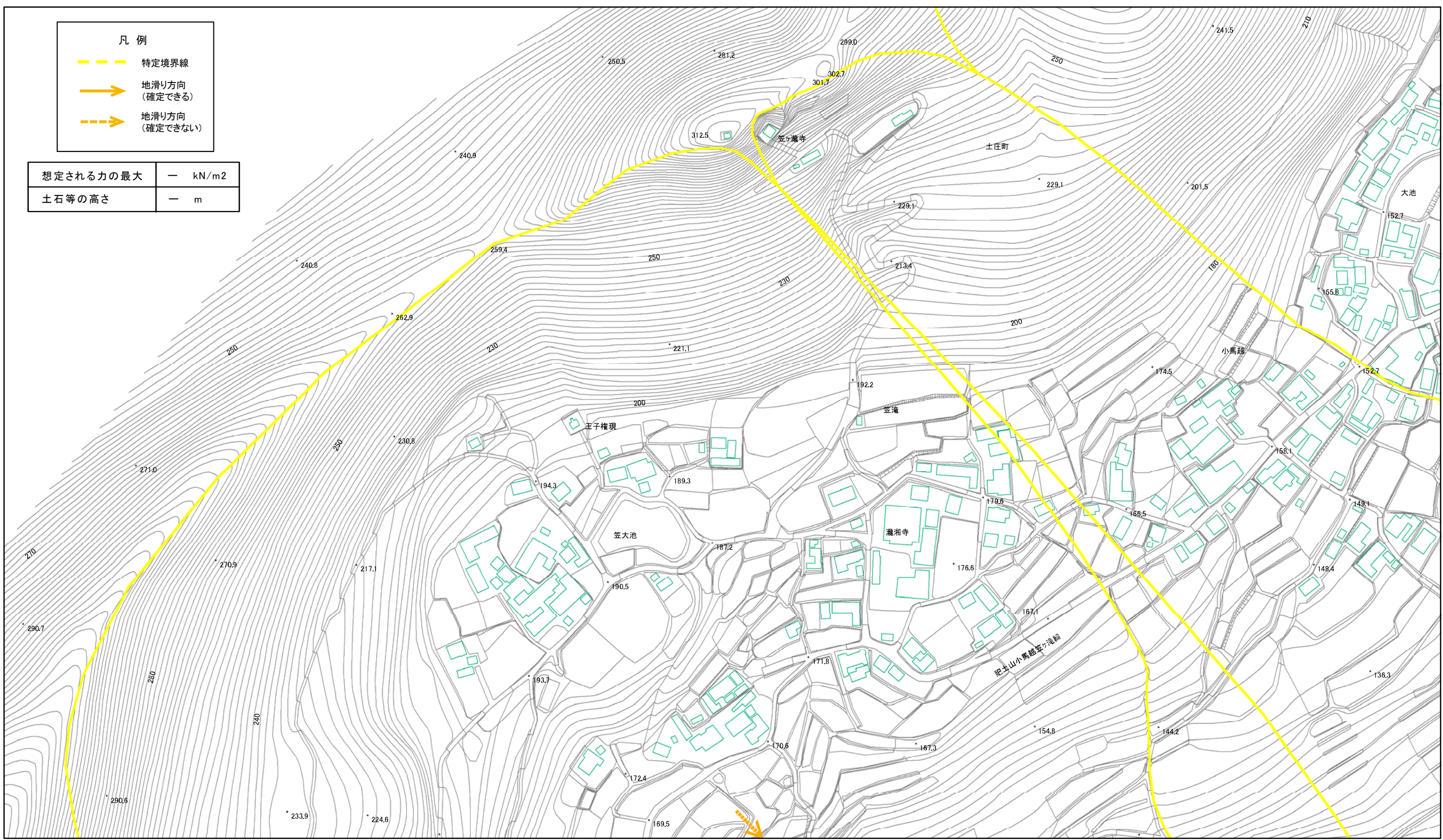
様式-2(地) 土砂災害警戒区域・土砂災害特別警戒区域 区域図	土砂災害防止法施行令第二条の基準に該当する区域(土砂災害警戒区域)		N 縮尺 1:7,500	自然現象の種類 地滑り	箇所番号 44	箇所名 小馬越
	土砂災害防止法施行令第三条の基準に該当する区域(土砂災害特別警戒区域)			告示番号 香川県告示第202号	地滑り区域名 所在地 香川県小豆郡土庄町小馬越	
				告示年月日 平成27年6月26日		

土砂災害警戒区域等の指定の公示に係る図書(その2)



様式-2(地) 土砂災害警戒区域・土砂災害特別警戒区域 区域図	土砂災害防止法施行令第二条の基準に該当する区域(土砂災害警戒区域)		N 縮尺 1:2,500	自然現象の種類 地滑り	箇所番号 44	箇所名 小馬越
	土砂災害防止法施行令第三条の基準に該当する区域(土砂災害特別警戒区域)			告示番号 香川県告示第202号	地滑り区域名	所在地 香川県小豆郡土庄町小馬越
				告示年月日 平成27年6月26日		

土砂災害警戒区域等の指定の公示に係る図書(その2)



様式-2(地) 土砂災害警戒区域・土砂災害特別警戒区域 区域図	土砂災害防止法施行令第二条の基準に該当する区域(土砂災害警戒区域)		自然現象の種類 地滑り	箇所番号	44	箇所名	小馬越	
	土砂災害防止法施行令第三条の基準に該当する区域(土砂災害特別警戒区域)			告示番号	香川県告示第202号		地滑り区域名	
				告示年月日	平成27年6月26日		所在地	香川県小豆郡土庄町小馬越

土砂災害警戒区域等の指定の公示に係る図書(その2)



- 凡例
- 特定境界線
 - 地滑り方向 (確定できる)
 - 地滑り方向 (確定できない)

想定される力の最大	— kN/m ²
土石等の高さ	— m

0 25 50 100 150 200 m

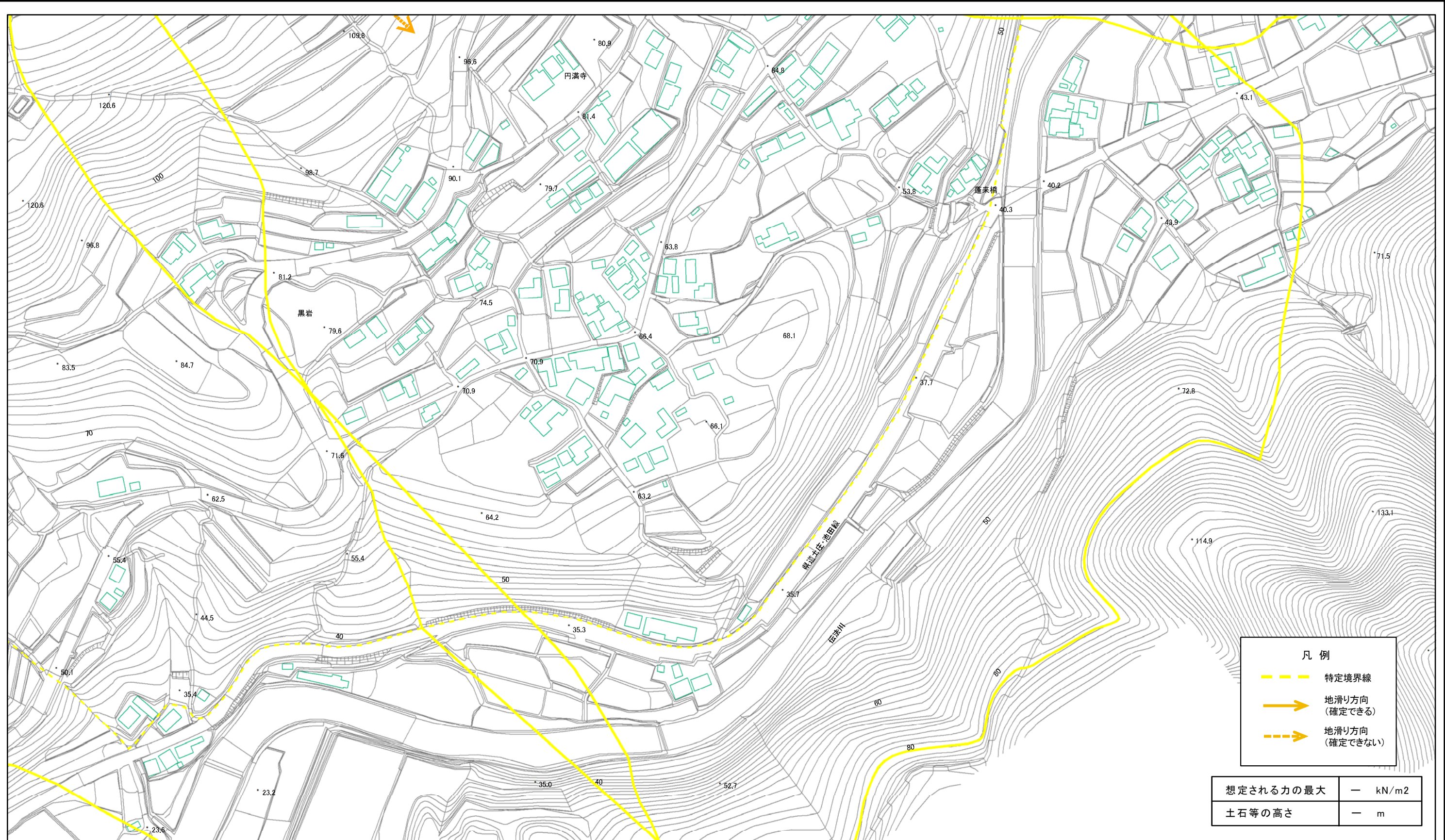
様式-2(地) 土砂災害警戒区域・土砂災害特別警戒区域 区域図	土砂災害防止法施行令第二条の基準に該当する区域(土砂災害警戒区域)		N 縮尺 1:2,500	自然現象の種類 地滑り	箇所番号 44	箇所名 小馬越
	土砂災害防止法施行令第三条の基準に該当する区域(土砂災害特別警戒区域)			告示番号 香川県告示第202号	地滑り区域名 所在地 香川県小豆郡土庄町小馬越	
	告示年月日 平成27年6月26日					

土砂災害警戒区域等の指定の公示に係る図書(その2)



様式-2(地) 土砂災害警戒区域・土砂災害特別警戒区域 区域図	土砂災害防止法施行令第二条の基準に該当する区域(土砂災害警戒区域)		自然現象の種類 地滑り	箇所番号	44	箇所名	小馬越	
	土砂災害防止法施行令第三条の基準に該当する区域(土砂災害特別警戒区域)			告示番号	香川県告示第202号		地滑り区域名	
				告示年月日	平成27年6月26日		所在地	香川県小豆郡土庄町小馬越

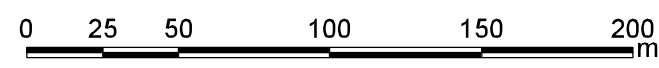
土砂災害警戒区域等の指定の公示に係る図書(その2)



0 25 50 100 150 200 m

様式-2(地) 土砂災害警戒区域・土砂災害特別警戒区域 区域図	土砂災害防止法施行令第二条の基準に該当する区域(土砂災害警戒区域)		自然現象の種類 地滑り	告示番号 香川県告示第202号	箇所番号 44	箇所名 小馬越		
	土砂災害防止法施行令第三条の基準に該当する区域(土砂災害特別警戒区域)						告示年月日 平成27年6月26日	地滑り区域名 所在地 香川県小豆郡土庄町小馬越
	縮尺 1:2,500	告示年月日 平成27年6月26日					所在地 香川県小豆郡土庄町小馬越	

土砂災害警戒区域等の指定の公示に係る図書(その2)



様式-2(地) 土砂災害警戒区域・土砂災害特別警戒区域 区域図	土砂災害防止法施行令第二条の基準に該当する区域(土砂災害警戒区域)		N 縮尺 1:2,500	自然現象の種類 地滑り	箇所番号 44	箇所名 小馬越
	土砂災害防止法施行令第三条の基準に該当する区域(土砂災害特別警戒区域)			告示番号 香川県告示第202号	地滑り区域名	所在地 香川県小豆郡土庄町小馬越
				告示年月日 平成27年6月26日		