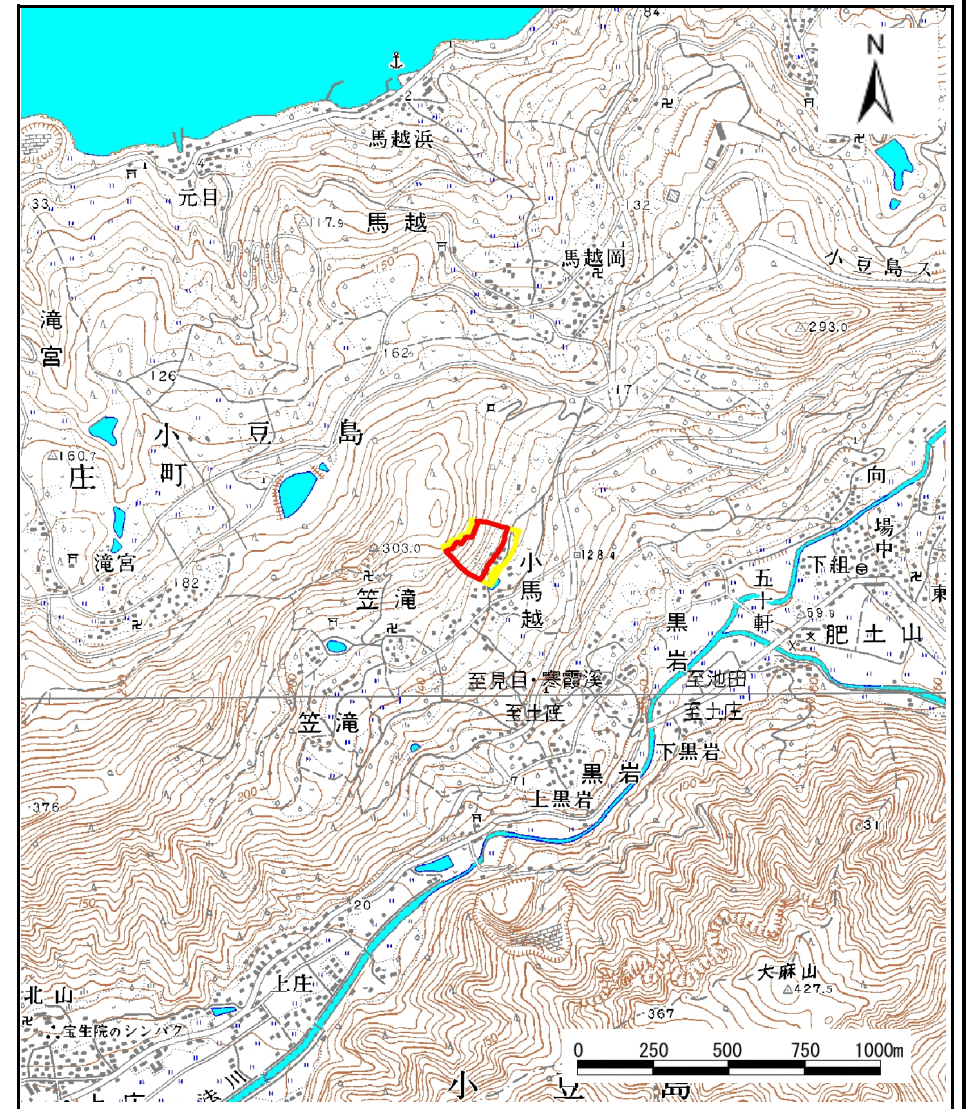


土砂災害警戒区域等の指定の公示に係る図書(その1)



(1/200,000)

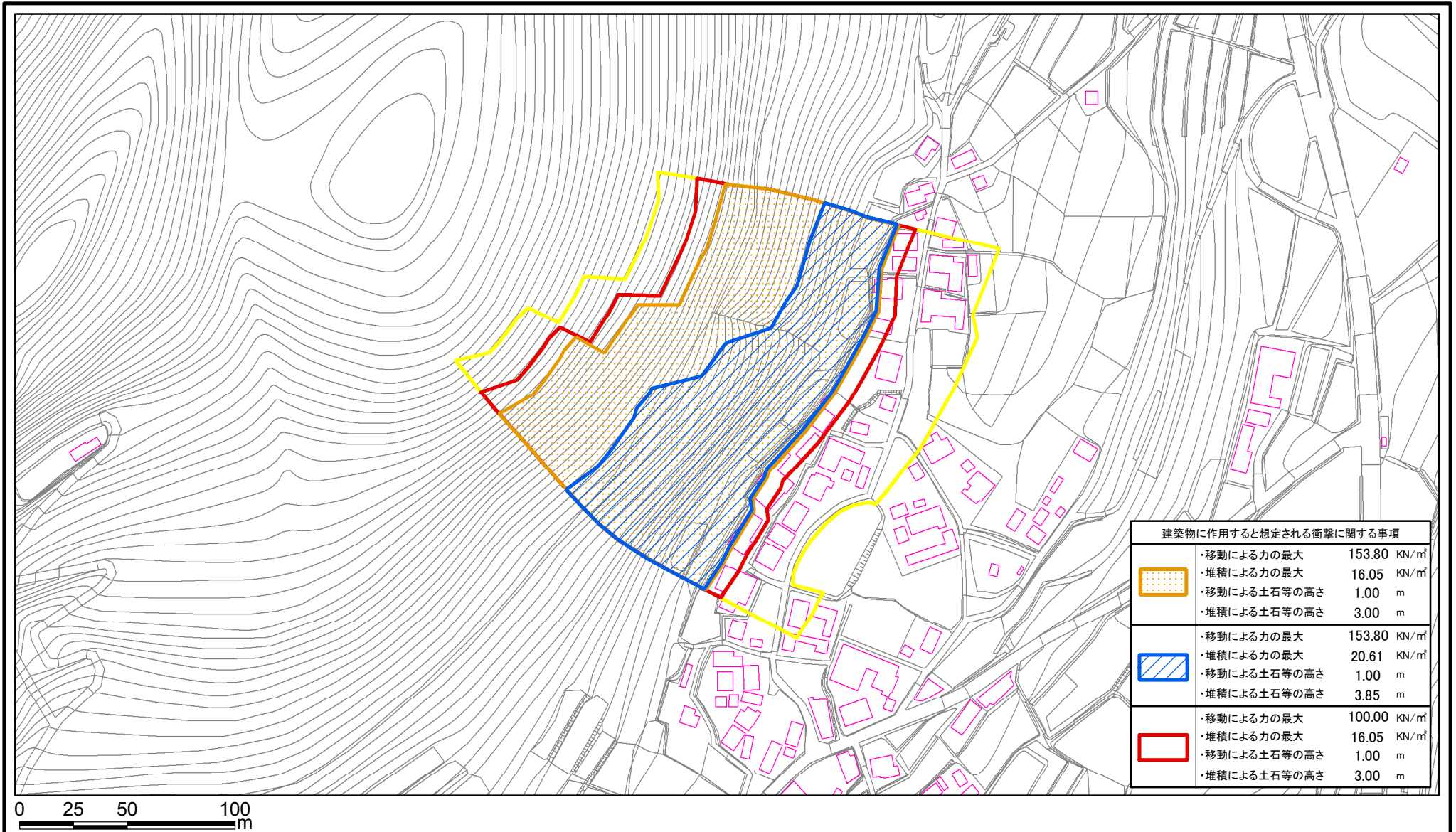


(1/25,000)

様式-1(急) 土砂災害警戒区域・土砂災害特別警戒区域位置図	自然現象の種類	急傾斜地の崩壊
	区域番号	I-192
	区域名称	東
	所在地	小豆郡土庄町小馬越

この地図は、国土地理院長の承認を得て、同院発行の数値地図200000(地図画像)及び数値地図25000(地図画像)を複製したものである。(承認番号 平24情複、第421号)

土砂災害警戒区域等の指定の公示に係る図書(その2)






0 25 50 100
m

様式-2(急)

土砂災害警戒区域・土砂災害特別警戒区域

区域図

土砂災害防止法施行令第二条の基準に該当する区域

	土砂等の(移動)高さが1m以下の場合、 土石等の移動による力が100kN/m ² を超える区域
	土砂等の堆積の高さが3mを超える区域
	それ以外の区域



縮尺

1:2,500

自然現象の種類

急傾斜地の崩壊

告示番号

香川県告示第413号

告示年月日

平成26年12月5日

箇所番号

I-192

箇所名

東

所在地

小豆郡土庄町小馬越