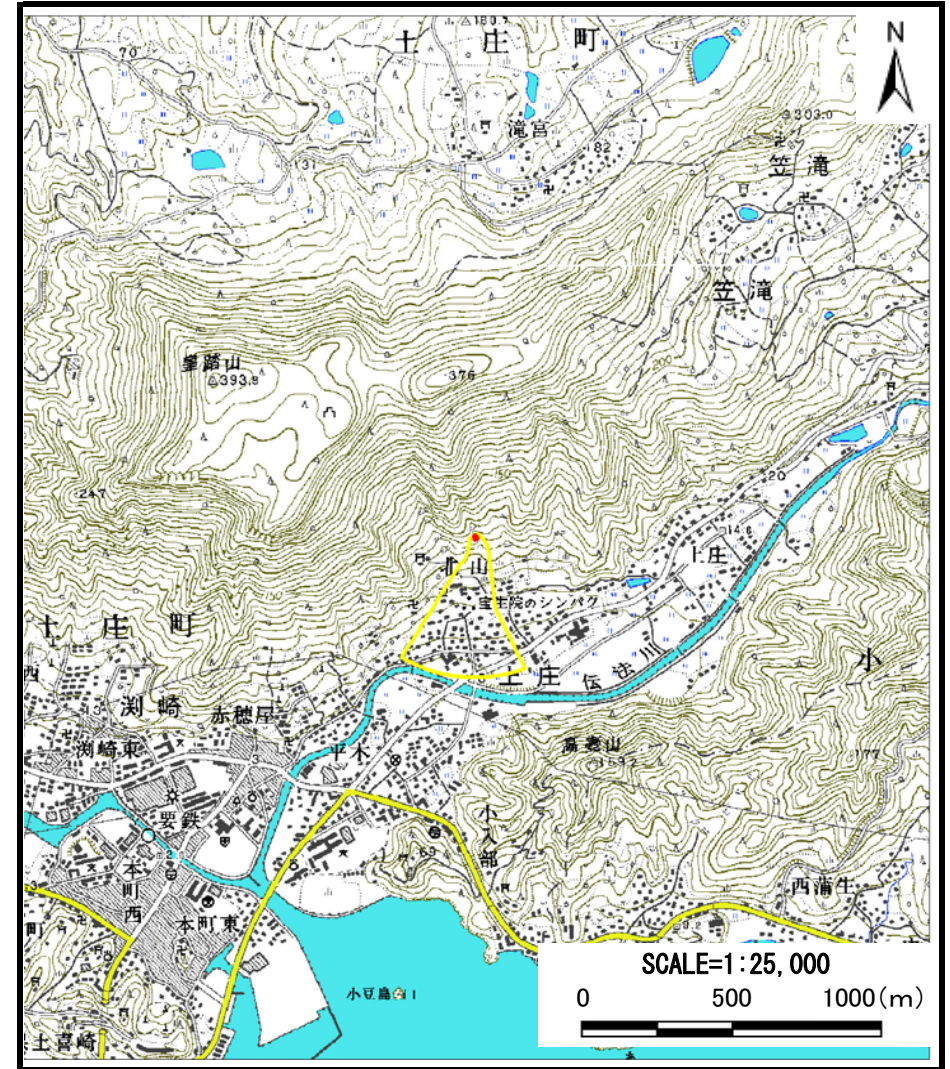


土砂災害警戒区域等の指定の公示に係る図書（その1）



(1/200,000)



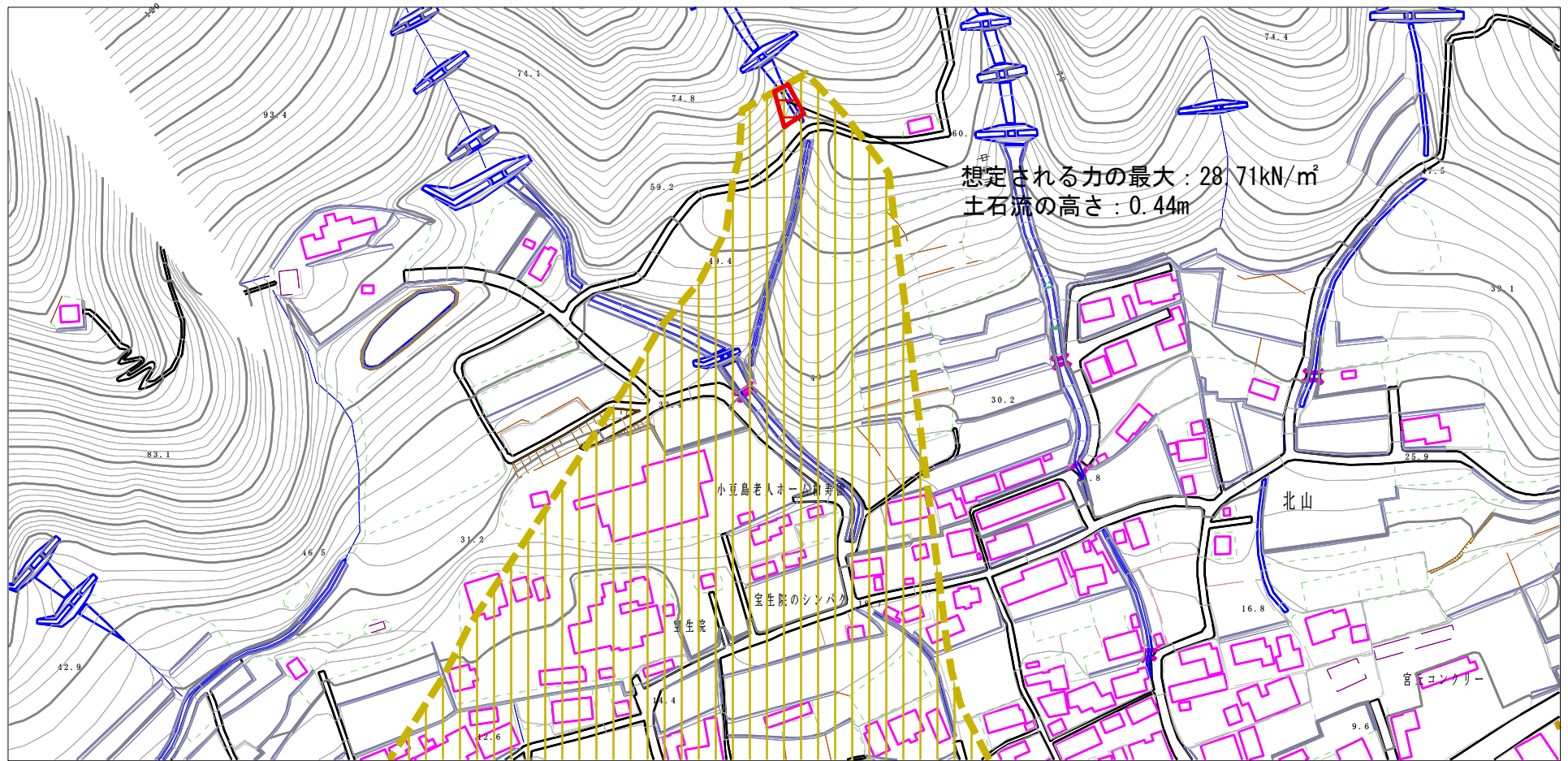
(1/25,000)

様式－1（土）
土砂災害警戒区域・土砂災害特別警戒区域 位置図

自然現象の種類	土石流
区域番号	15-20- I
区域名	中条川①
所在地	小豆郡土庄町上庄

この地図は、国土地理院長の承認を得て、同院発行の数値地図200000（地図画像）及び数値地図25000（地図画像）を複製したものである。（承認番号 平21業複、第50号）

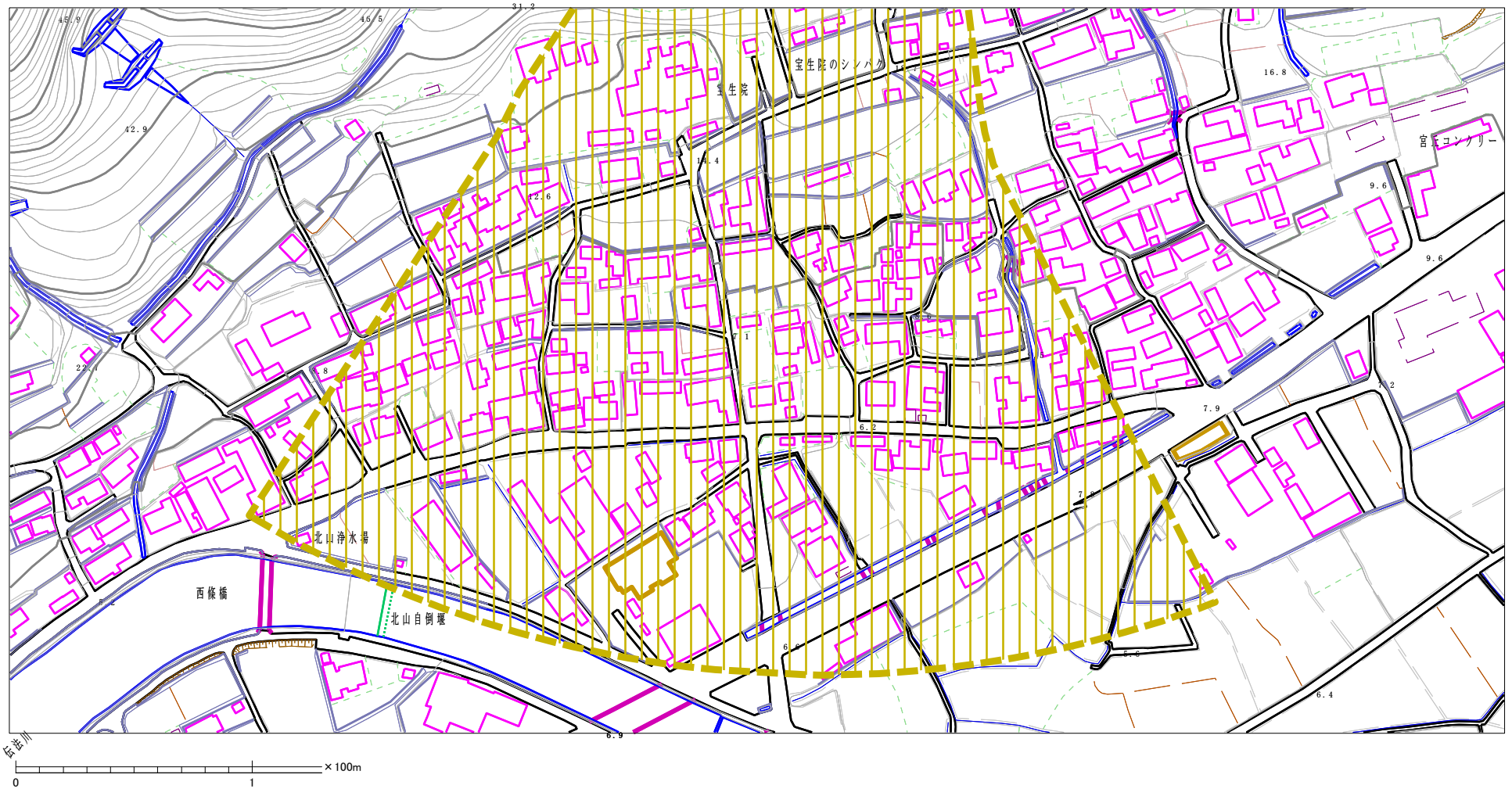
土砂災害警戒区域等の指定の公示に係る図書（その2）



0 100m

様式-2(土) 土砂災害警戒区域・土砂災害特別警戒区域 区域図	土砂災害防止法施行令第二条の基準に該当する区域 (土砂災害警戒区域)		N 縮尺 1:2,500	自然現象 の種類	土石流	区域番号	15-20-I
	土砂災害防止法施行令第三条の基準に該当する区域 (土砂災害特別警戒区域)			告示番号	香川県告示第407号	区域名	中条川①
	土砂災害防止法施行令第三条の基準に該当する区域 (土砂災害特別警戒区域)			告示年月日	平成22年10月8日	所在地	小豆郡土庄町上庄
	その他の区域						

土砂災害警戒区域等の指定の公示に係る図書（その2）



様式-2(土)

土砂災害警戒区域・土砂災害特別警戒区域
区域図

土砂災害防止法施行令第二条の基準に該当する区域
(土砂災害警戒区域)

土石流の高さが1mを超える場合、土石等の
移動による力が50kN/m²を超える区域

土石流の高さが1mを超える場合、土石等の
移動による力が50kN/m²を超えない区域

その他の区域



縮尺
1:2,500

自然現象
の種類

土石流

告示番号

香川県告示第407号

告示年月日

平成22年10月8日

区域番号

15-20- I

区域名

中条川①

所在地

小豆郡土庄町上庄