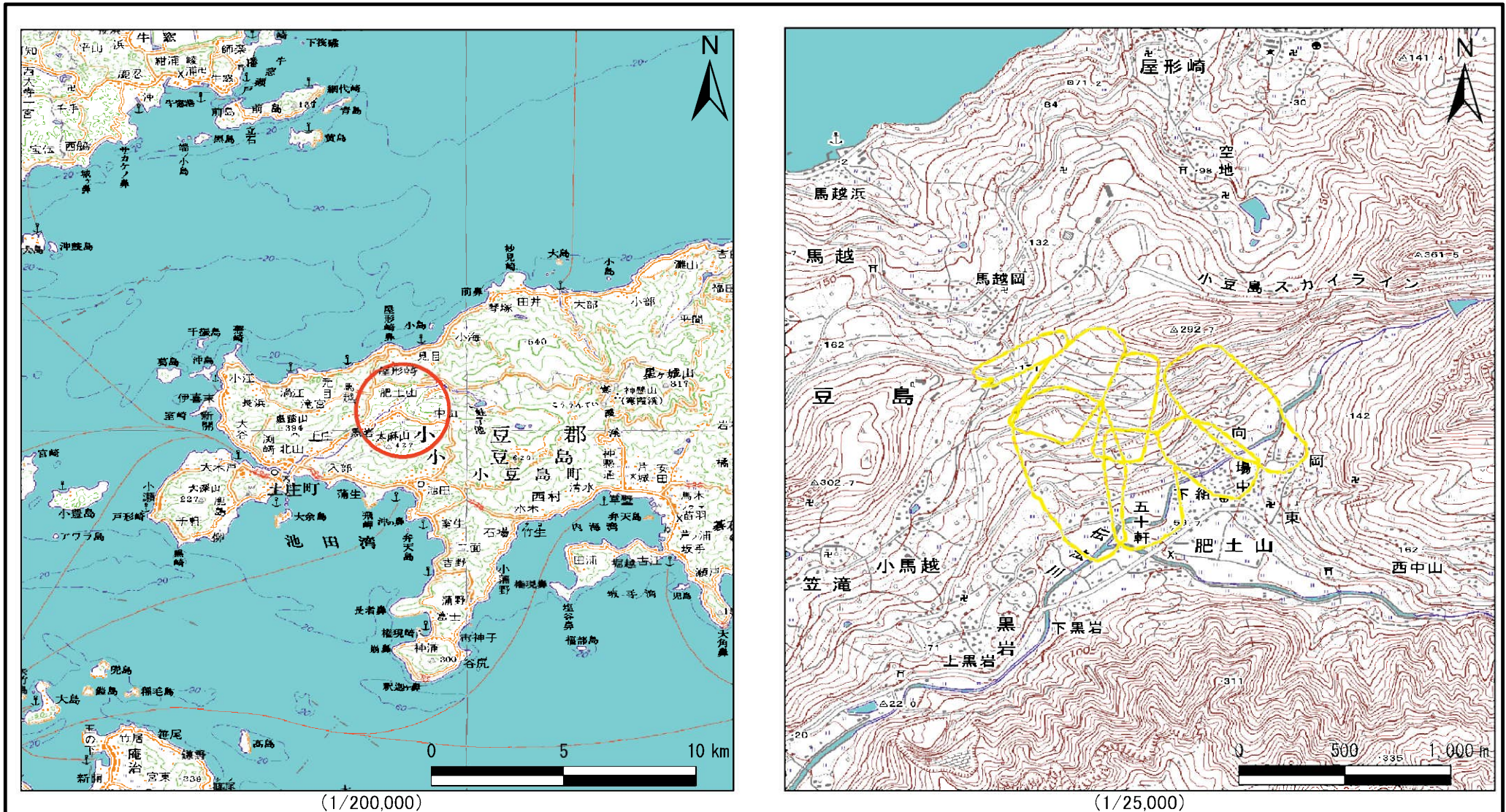


土砂災害警戒区域等の指定の公示に係る図書（その1）



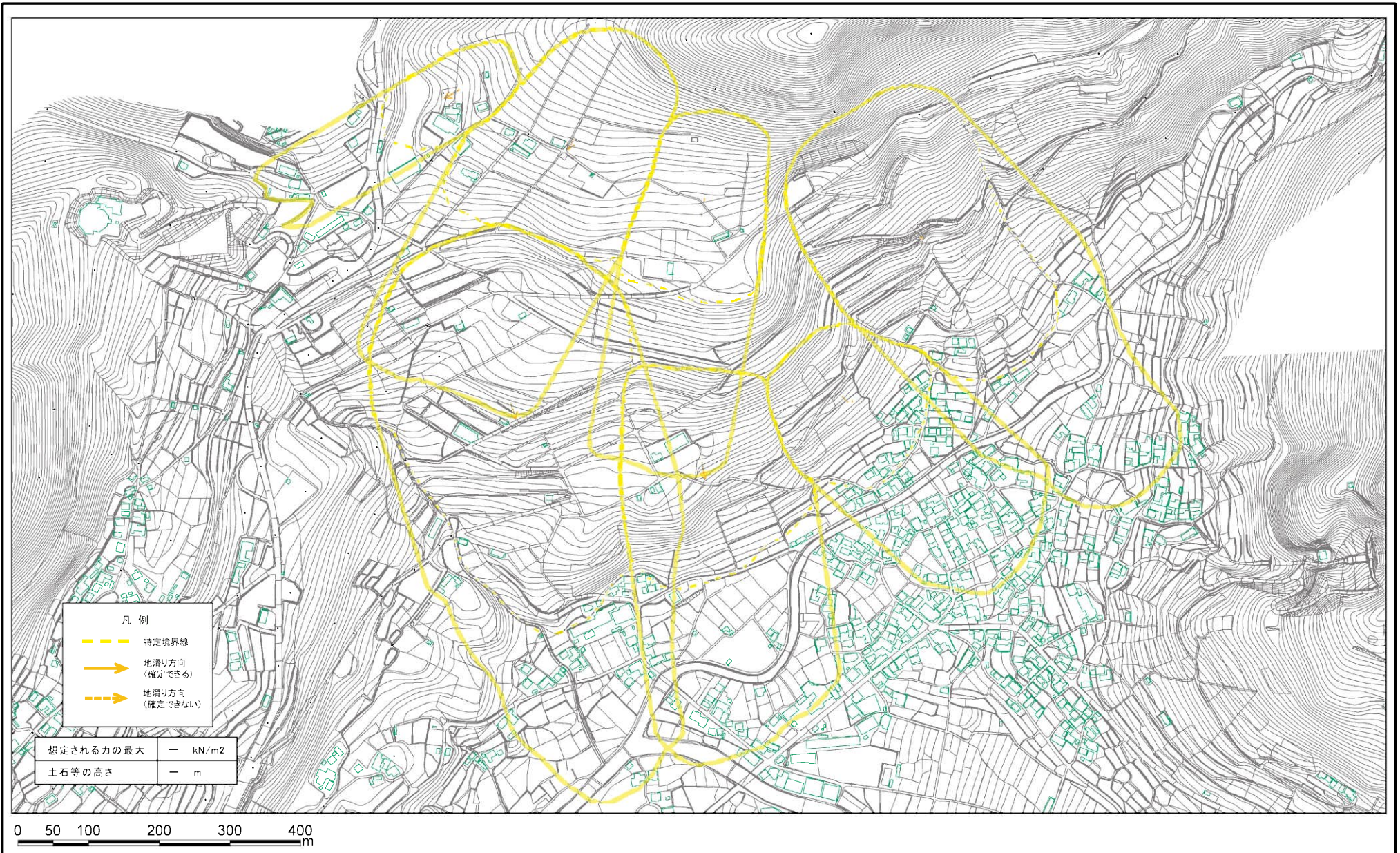
(1/200,000)

(1/25,000)

様式-1(地) 土砂災害警戒区域・土砂災害特別警戒区域 位置図	自然現象の種類	地滑り
	箇所番号	118
	箇所名	肥土山
	地滑り区域名	-
	所在地	小豆郡土庄町肥土山/小馬越/黒岩

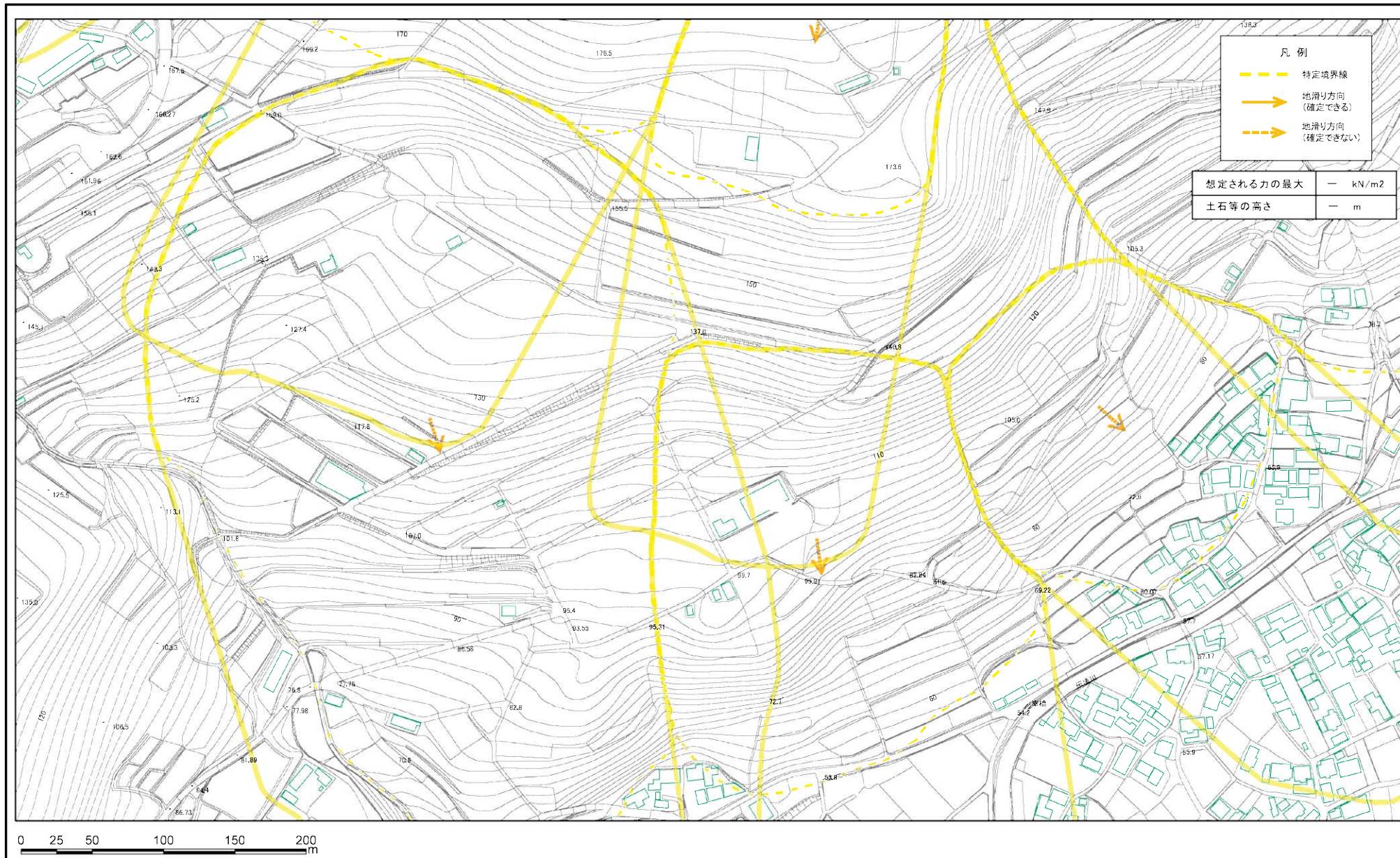
この地図は、国土地理院長の承認を得て、同院発行の数値地図20000(地図画像)及び数値地図25000(地図画像)を複製したものである。(承認番号 平29情複、第1576号)

土砂災害警戒区域等の指定の公示に係る図書(その2)



様式-2(地) 土砂災害警戒区域・土砂災害特別警戒区域 区域図	土砂災害防止法施行令第二条の基準に該当する区域(土砂災害警戒区域)		N 縮尺 1:5,000	自然現象の種類	地滑り	箇所番号	118	箇所名	肥土山	
	土砂災害防止法施行令第三条の基準に該当する区域(土砂災害特別警戒区域)			告示番号	香川県告示第192号	地滑り区域名				
				告示年月日	平成30年7月6日	所在地	小豆郡土庄町肥土山/小馬越/黒岩			

土砂災害警戒区域等の指定の公示に係る図書(その2)



様式-2(地)

土砂災害警戒区域・土砂災害特別警戒区域
区域図

土砂災害防止法施行令第二条の基準に該当する区域(土砂災害警戒区域)



自然現象の種類

地滑り

箇所番号

118

箇所名

肥土山

土砂災害防止法施行令第三条の基準に該当する区域(土砂災害特別警戒区域)



告示番号

香川県告示第192号

地滑り区域名

告示年月日

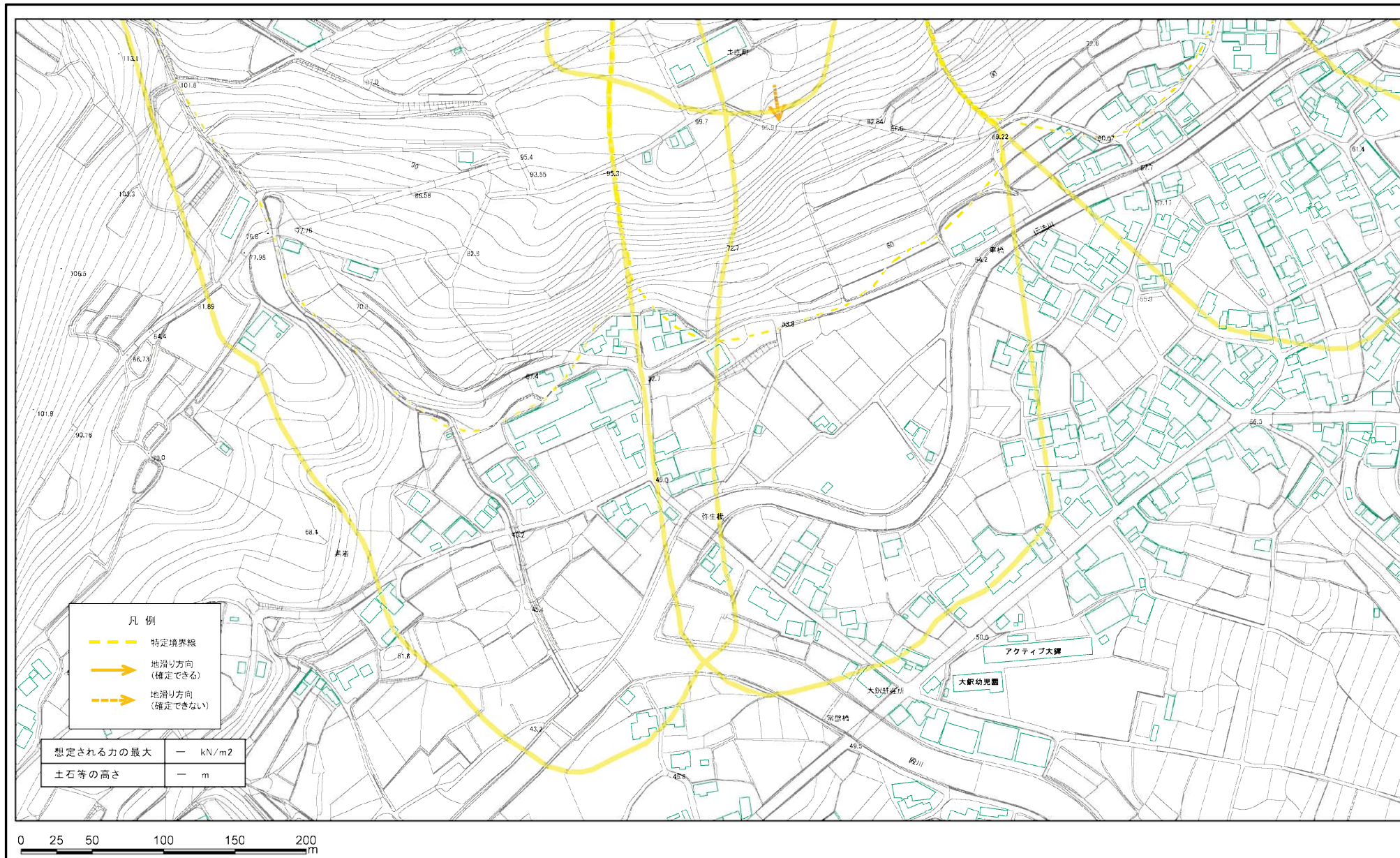
平成30年7月6日

所在地

小豆郡土庄町肥土山/小馬越/黒岩

縮尺
1:2,500

土砂災害警戒区域等の指定の公示に係る図書(その2)



様式-2(地)

土砂災害警戒区域・土砂災害特別警戒区域
区域図

土砂災害防止法施行令第二条の基準に該当する区域(土砂災害警戒区域)



N

縮尺

1:2,500

自然現象の種類

地滑り

告示番号

香川県告示第192号

告示年月日

平成30年7月6日

箇所番号

118

箇所名

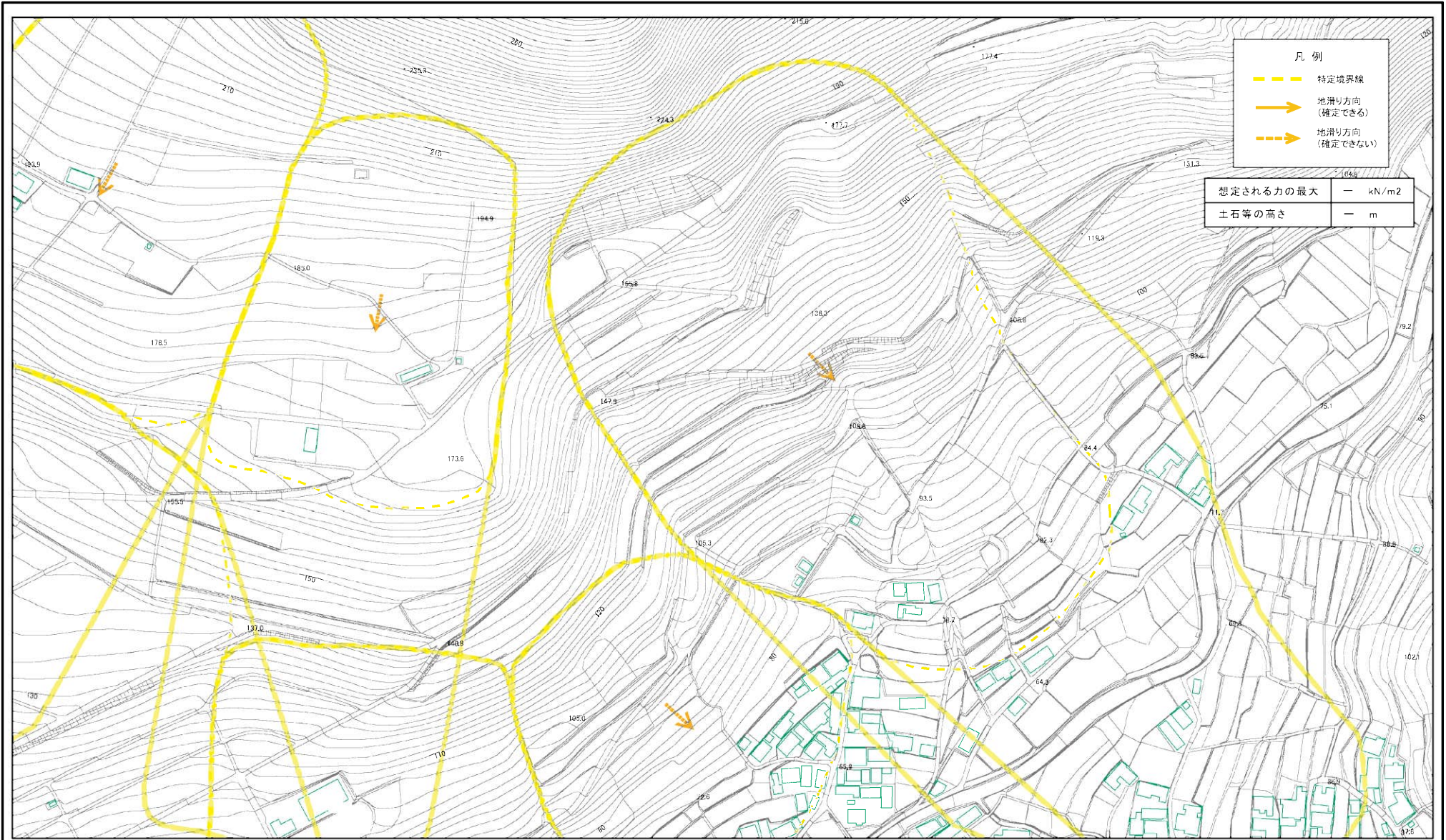
肥土山

地滑り区域名

所在地

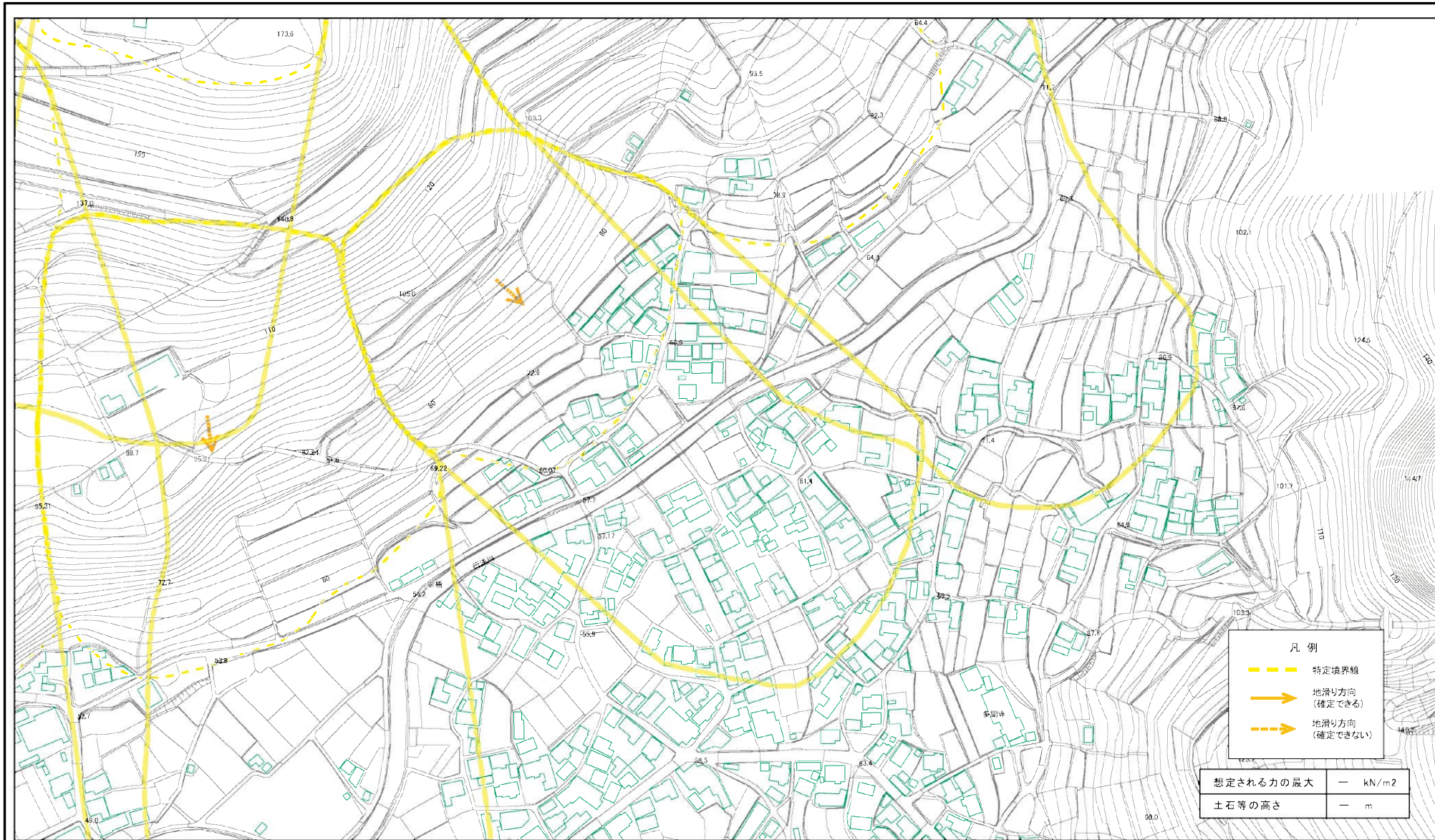
小豆郡土庄町肥土山/小馬越/黒岩

土砂災害警戒区域等の指定の公示に係る図書(その2)



様式-2(地) 土砂災害警戒区域・土砂災害特別警戒区域図	土砂災害防止法施行令第二条の基準に該当する区域(土砂災害警戒区域)		N 縮尺 1:2,500	自然現象の種類	地滑り	箇所番号	118	箇所名	肥土山
	土砂災害防止法施行令第三条の基準に該当する区域(土砂災害特別警戒区域)			告示番号	香川県告示第192号	地滑り区域名			
				告示年月日	平成30年7月6日	所在地	小豆郡土庄町肥土山/小馬越/黒岩		

土砂災害警戒区域等の指定の公示に係る図書(その2)



0 25 50 100 150 200
m

様式-2(地)

土砂災害警戒区域・土砂災害特別警戒区域
区域図

土砂災害防止法施行令第二条の基準に該当する区域(土砂災害警戒区域)



自然現象の種類

地滑り

箇所番号

118

箇所名

肥土山

土砂災害防止法施行令第三条の基準に該当する区域(土砂災害特別警戒区域)



告示番号

香川県告示第192号

地滑り区域名

告示年月日

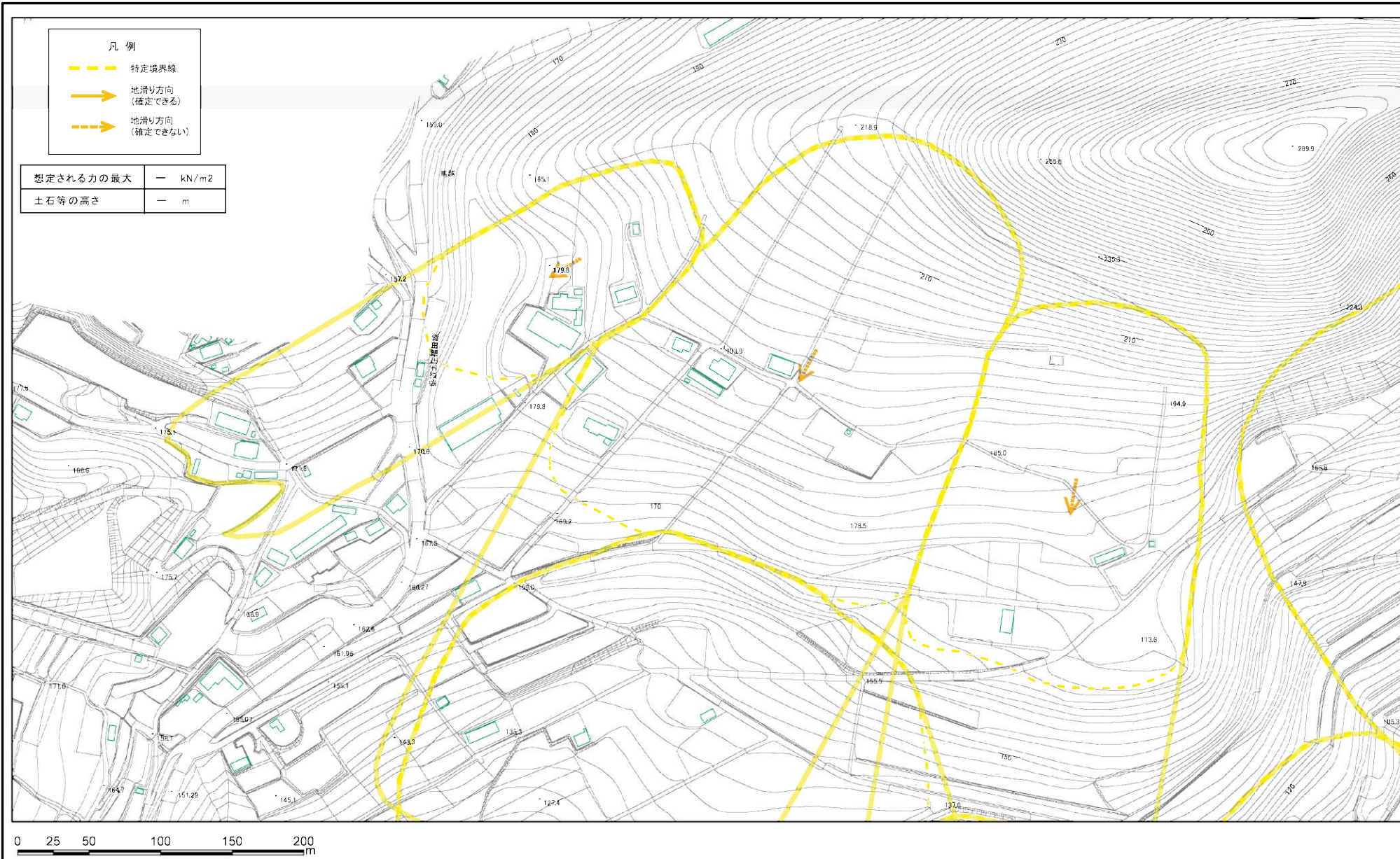
平成30年7月6日

所在地

小豆郡土庄町肥土山/小馬越/黒岩

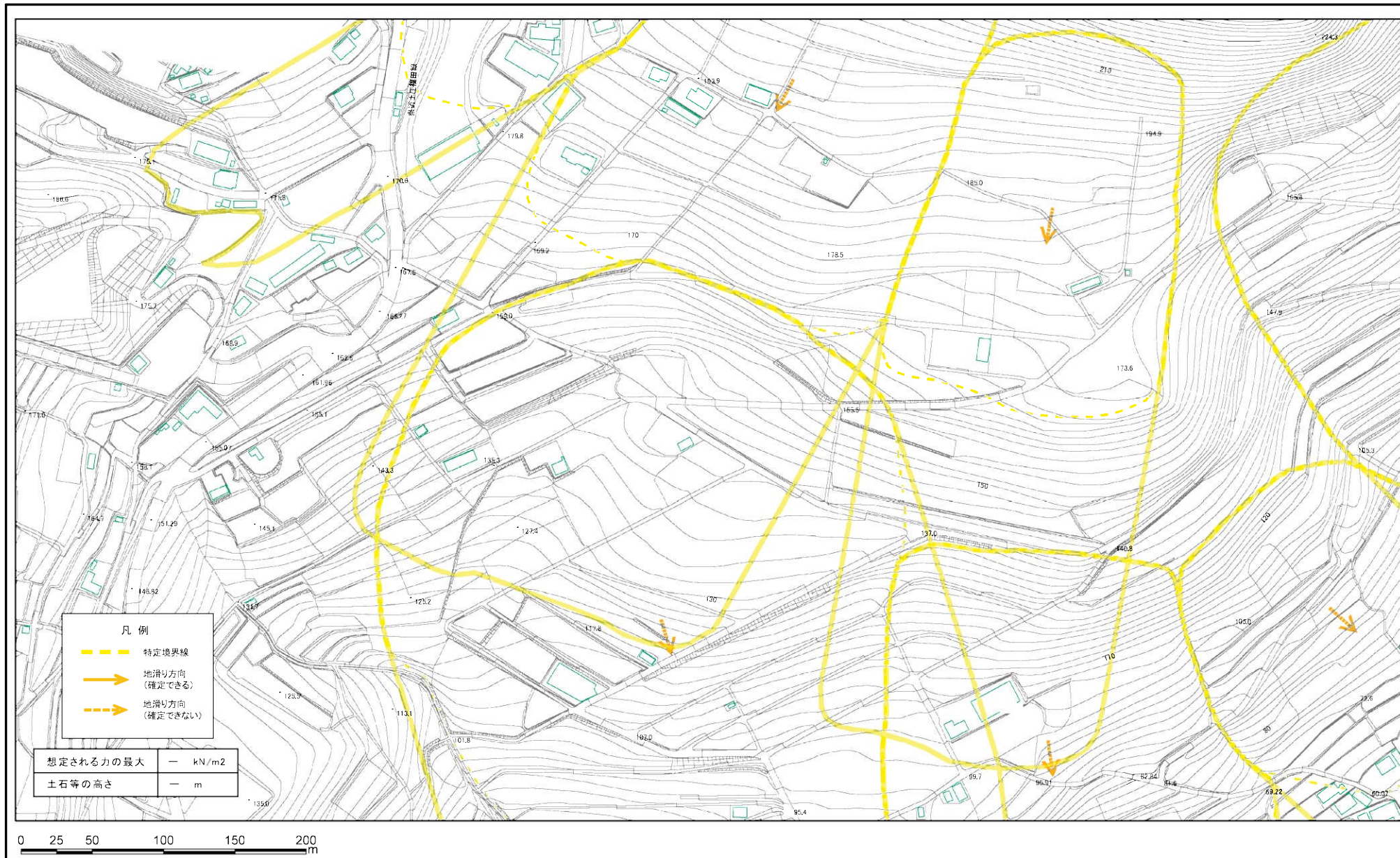
縮尺
1:2,500

土砂災害警戒区域等の指定の公示に係る図書(その2)



様式-2(地) 土砂災害警戒区域・土砂災害特別警戒区域 区域図	土砂災害防止法施行令第二条の基準に該当する区域(土砂災害警戒区域)		縮尺 1:2,500	自然現象の種類	地滑り	箇所番号	118	箇所名	肥土山
	土砂災害防止法施行令第三条の基準に該当する区域(土砂災害特別警戒区域)			告示番号	香川県告示第192号	地滑り区域名			
				告示年月日	平成30年7月6日	所在地	小豆郡土庄町肥土山/小馬越/黒岩		

土砂災害警戒区域等の指定の公示に係る図書(その2)



様式-2(地)
土砂災害警戒区域・土砂災害特別警戒区域
区域図

土砂災害防止法施行令第二条の基準に該当する区域(土砂災害警戒区域)

土砂災害防止法施行令第三条の基準に該当する区域(土砂災害特別警戒区域)



縮尺
1:2,500

自然現象の種類	地滑り	箇所番号	118	箇所名	肥土山
告示番号	香川県告示第192号	地滑り区域名			
告示年月日	平成30年7月6日	所在地	小豆郡土庄町肥土山/小馬越/黒岩		