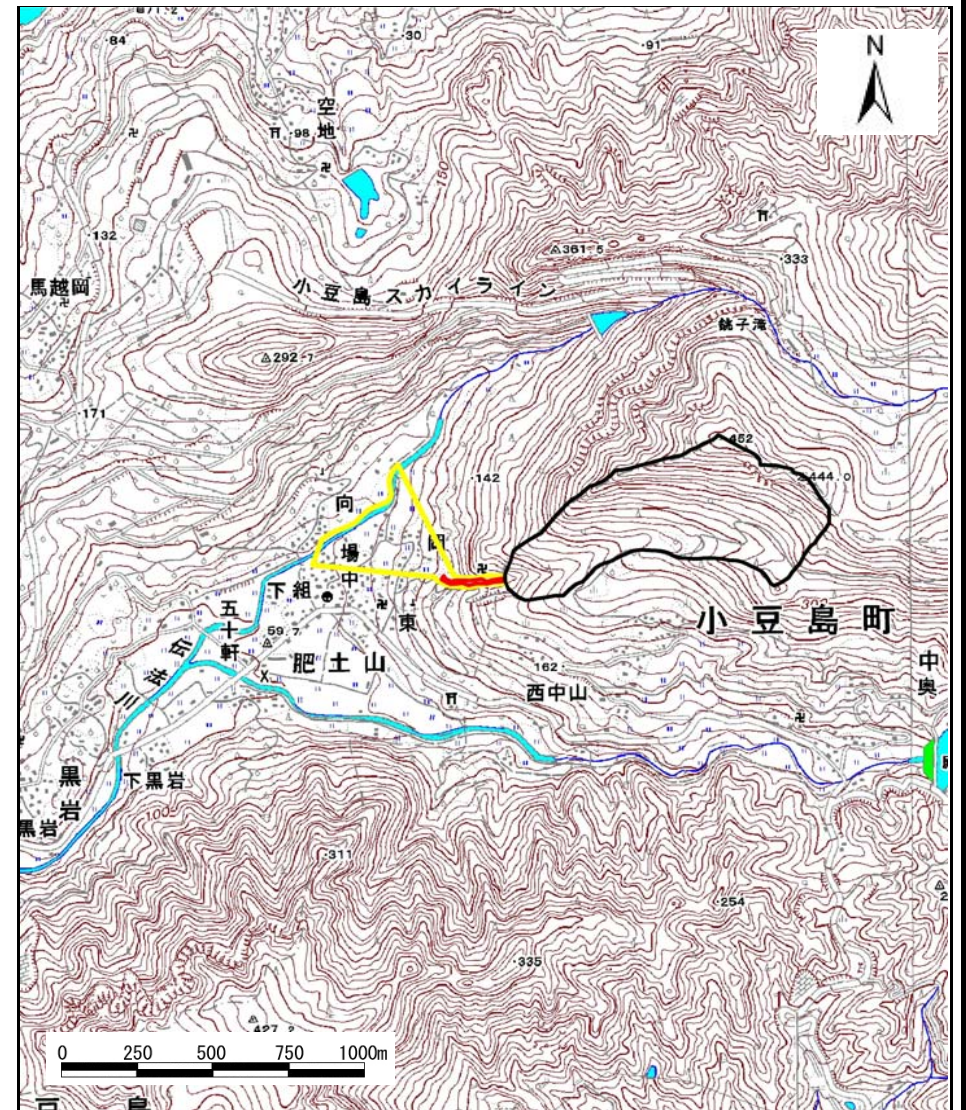


土砂災害警戒区域等の指定の公示に係る図書(その1)



(1/200,000)



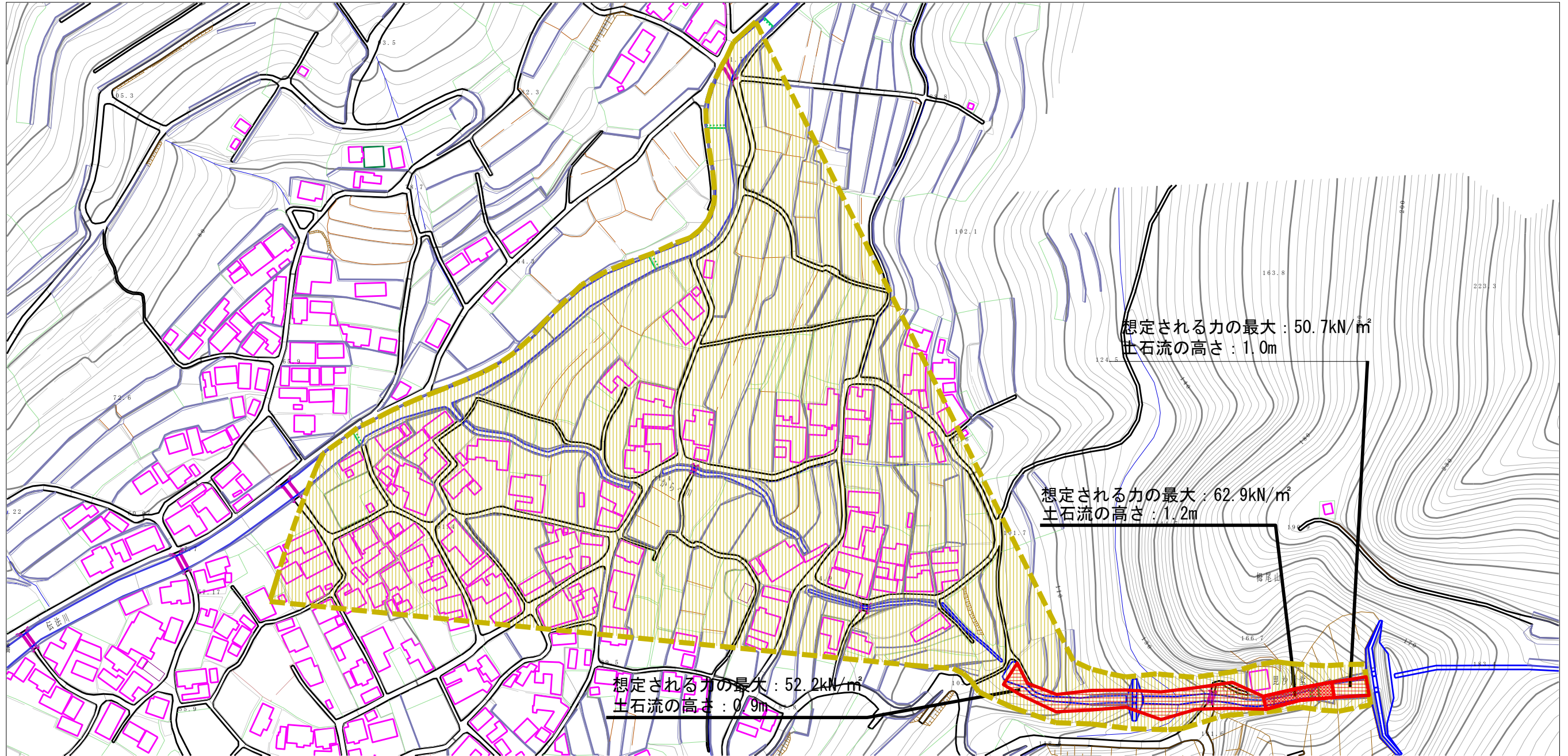
(1/25,000)

様式-1()
土砂災害警戒区域・土砂災害特別警戒区域位置図

自然現象の種類	土石流
溪流番号	15-14-I
溪流名	カラベ川①
所在地	小豆郡土庄町肥土山

この地図は、国土地理院長の承認を得て、同院発行の数値地図20000(地図画像)及び数値地図25000(地図画像)を複製したものである。(承認番号 平24情複、第421号)

土砂災害警戒区域等の指定の公示に係る図書（その2）



0 1 ×100m

様式-2 (土) 土砂災害警戒区域・土砂災害特別警戒区域 区域図	土砂災害防止法施行令第二条の基準に該当する区域 (土砂災害警戒区域)		N 縮尺 1:2,500	自然現象 の種類	土石流	溪流番号	15-14-I
	土砂災害防止 法施行令第三 条の基準に該 当する区域 (土砂災害特別 警戒区域)			告示番号	香川県告示第413号	溪流名	カラベ川①
	それ以外の区域			告示年月日	平成26年12月5日	所在地	小豆郡土庄町肥土山