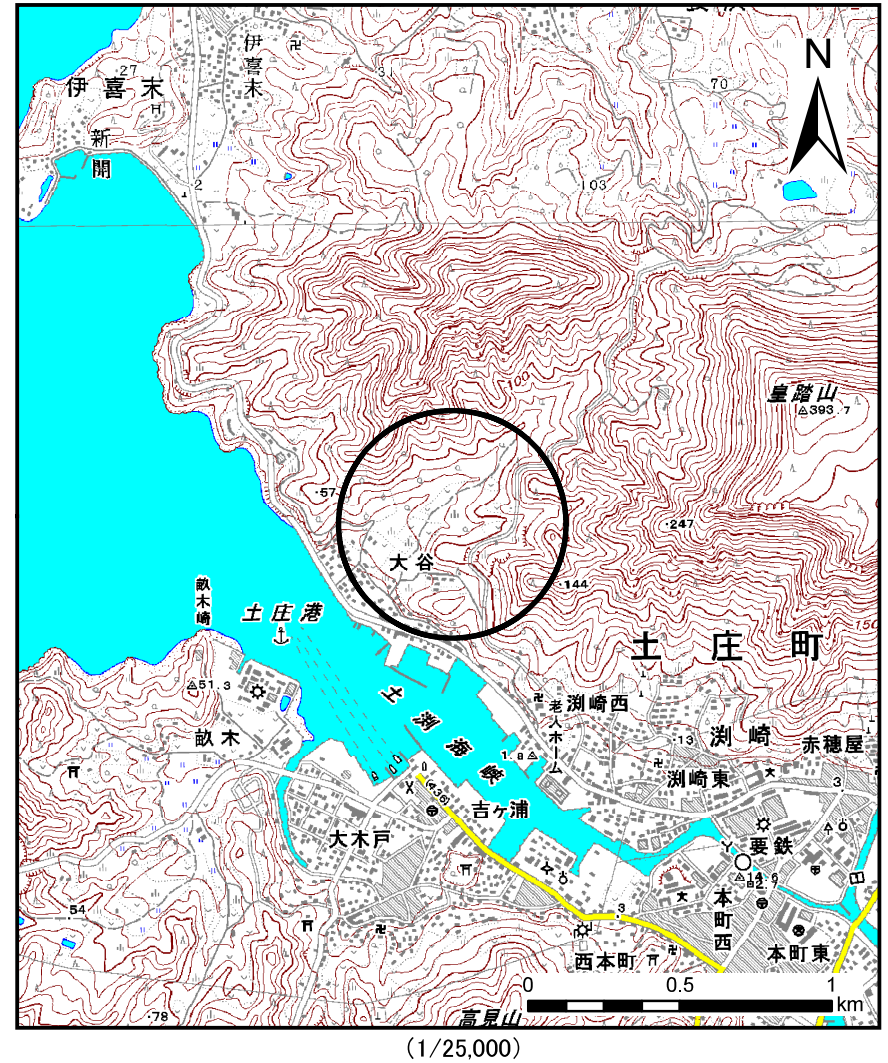
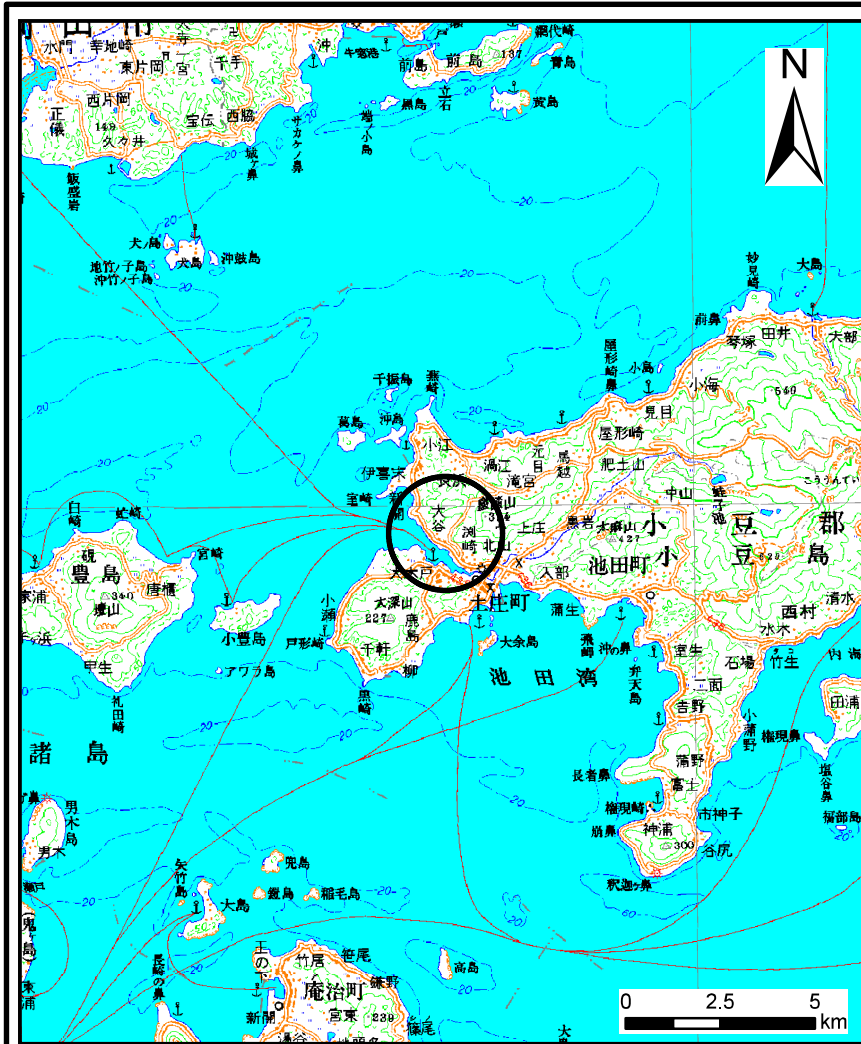


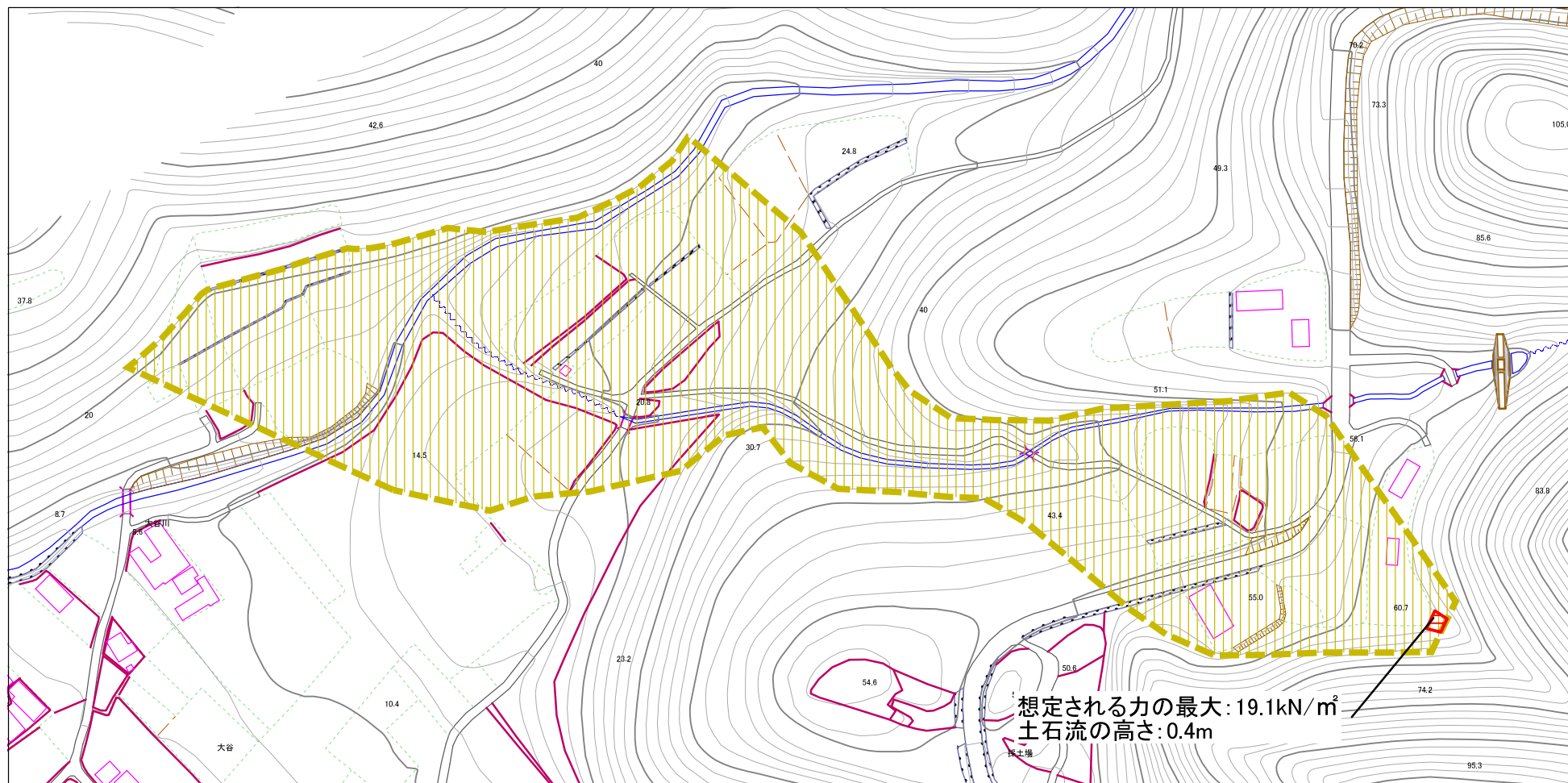
土砂災害警戒区域等の指定の公示に係る図書(その1)



様式-1(土) 土砂災害警戒区域・土砂災害特別警戒区域 位置図	自然現象の種類	土石流
	溪流番号	15-058-I-2
	溪流名	中ノ谷川
	所在地	小豆郡土庄町湊崎

この地図は、国土地理院長の承認を得て、同院発行の数値地図200000(地図画像)及び数値地図25000(地図画像)を複製したものである。(承認番号 平21業複、第50号)

土砂災害警戒区域等の指定の公示に係る図書(その2)



想定される力の最大: 19.1kN/m²
土石流の高さ: 0.4m



様式-2(土) 土砂災害警戒区域・土砂災害特別警戒区域 区域図	土砂災害防止法施行令第二条の基準に該当する区域		N 縮尺 1:2,500	自然現象の種類	土石流	溪流番号	15-058-I-2
	土砂災害防止法施行令第三条の基準に該当する区域	 		告示番号	香川県告示第407号	溪流名	中ノ谷川
	その他の区域		告示年月日	平成22年10月8日	所在地	小豆郡土庄町測崎	