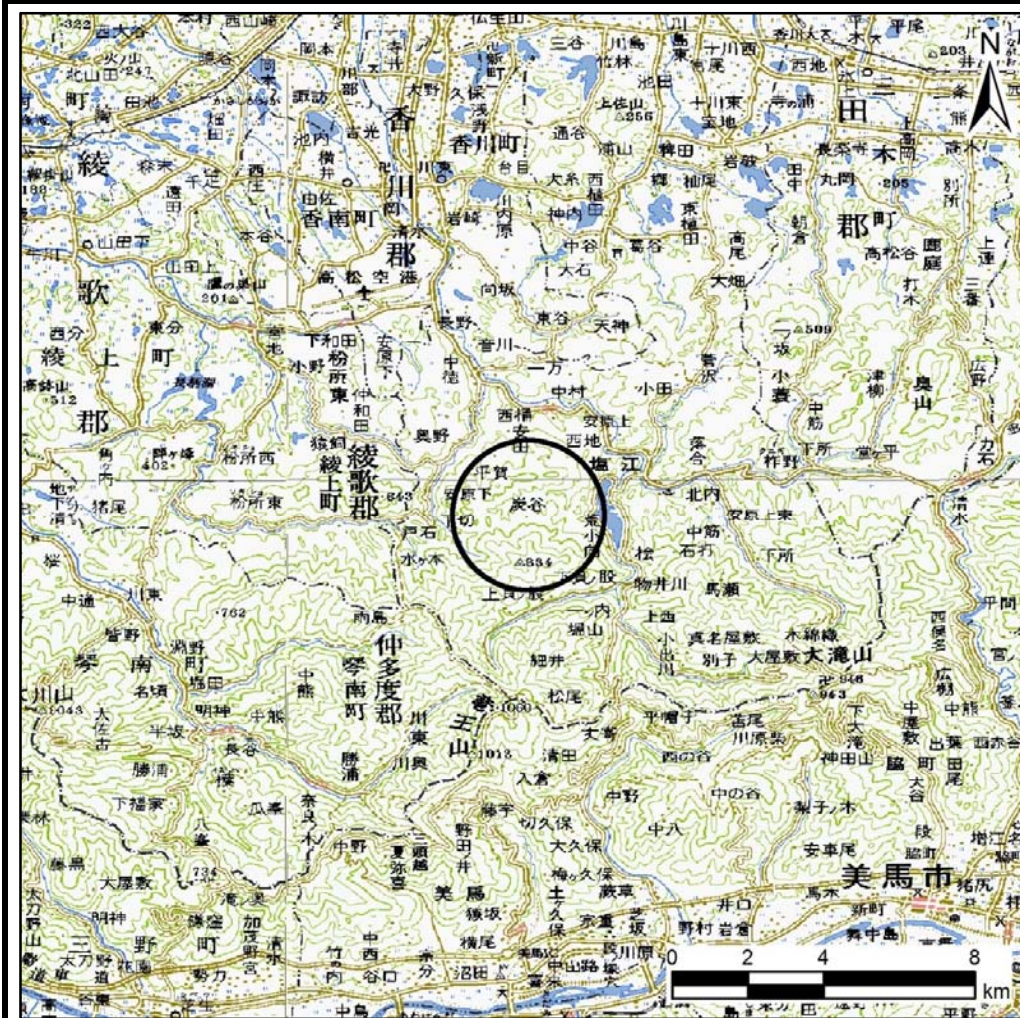
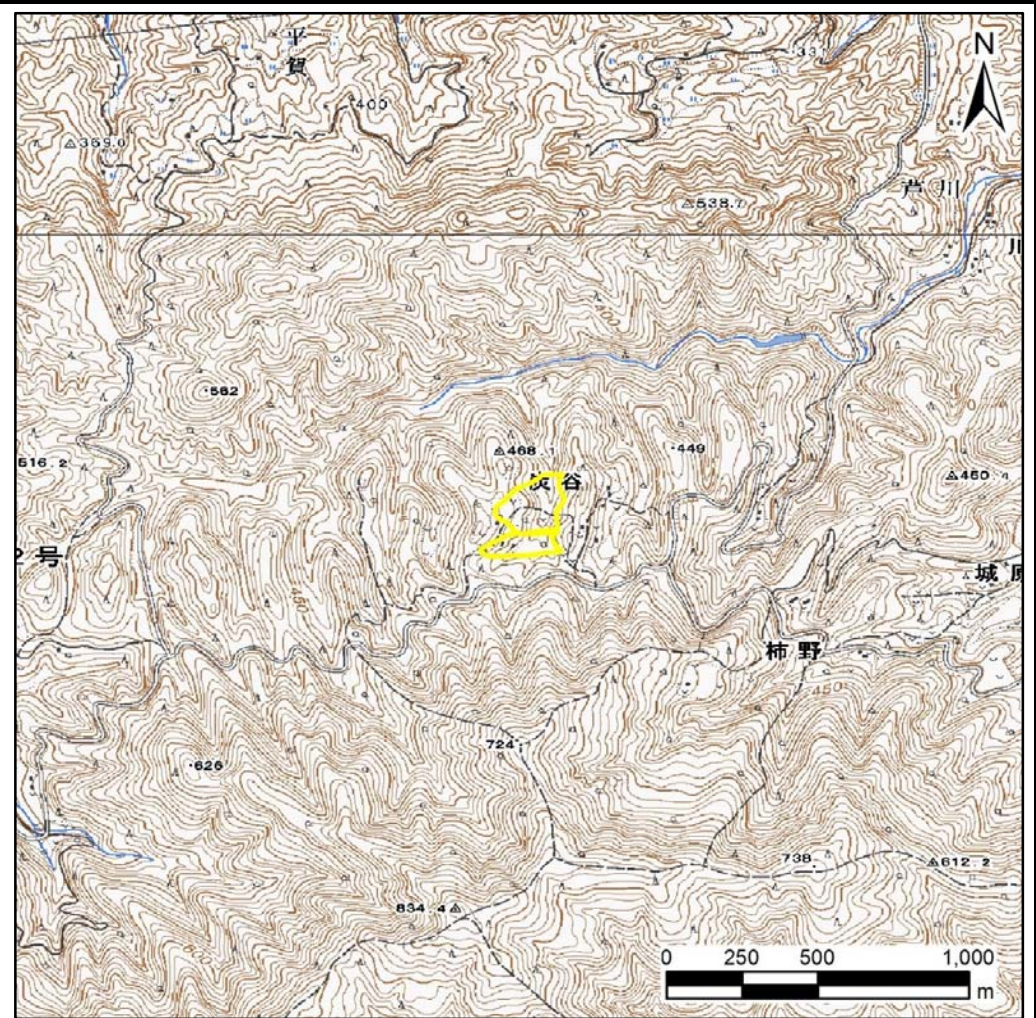


# 土砂災害警戒区域等の指定の公示に係る図書（その1）



(1/200,000)

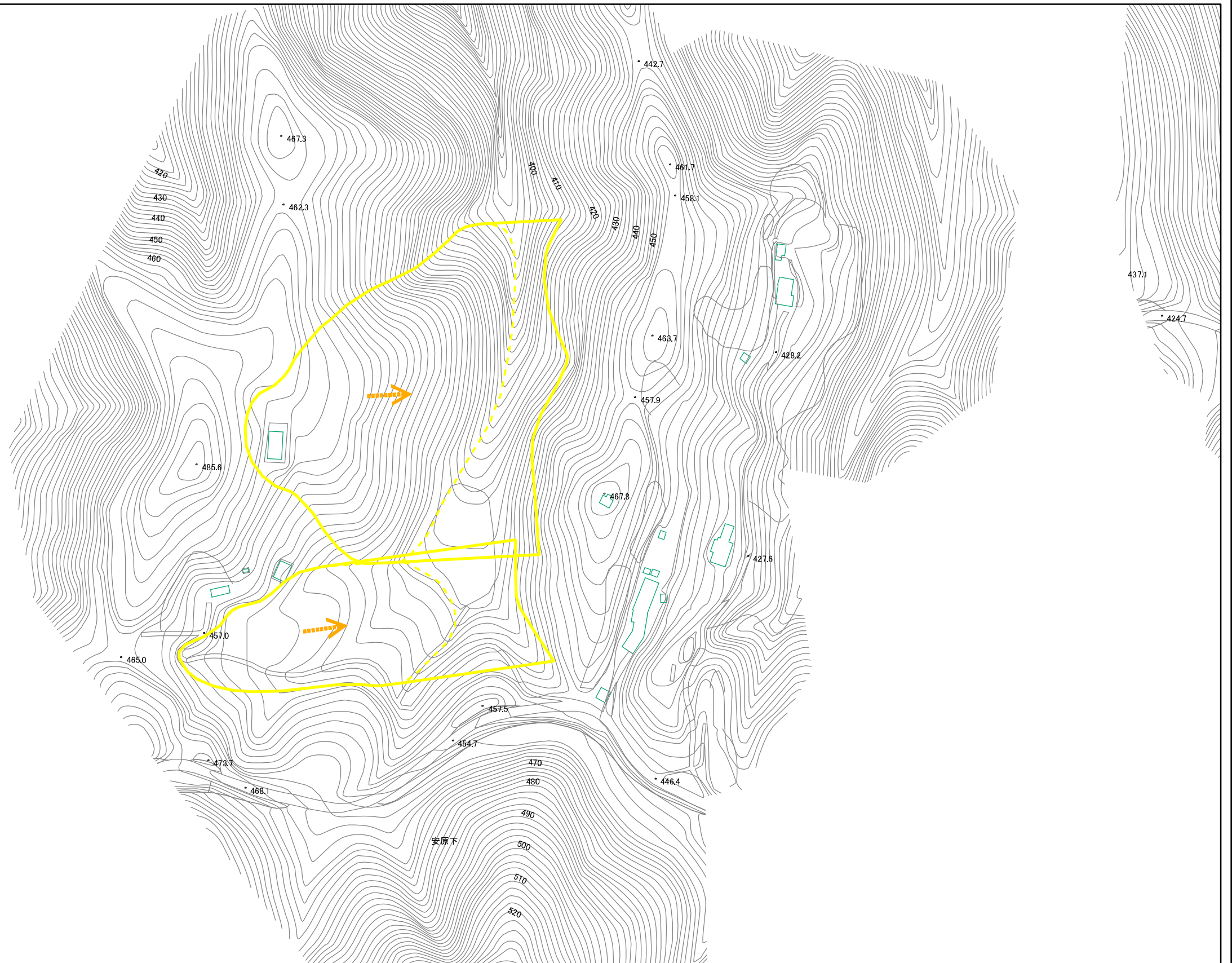


(1/25,000)

様式－1(地)  
土砂災害警戒区域・土砂災害特別警戒区域 位置図

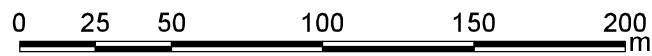
自然現象の種類	地滑り
箇所番号	32
箇所名	炭谷
地滑り区域名	-
所在地	香川県高松市塩江町安原下第1号炭谷

# 土砂災害警戒区域等の指定の公示に係る図書(その2)



凡例	
	特定境界線
	地滑り方向 (確定できる)
	地滑り方向 (確定できない)

想定される力の最大	—	kN/m <sup>2</sup>
土石等の高さ	—	m



様式-2(地)  
土砂災害警戒区域・土砂災害特別警戒区域  
区域図

土砂災害防止法施行令第二条の基準に該当する区域(土砂災害警戒区域)  
土砂災害防止法施行令第三条の基準に該当する区域(土砂災害特別警戒区域)

縮尺  
1:2,500

自然現象の種類	地滑り	箇所番号	32	箇所名	炭谷
告示番号	香川県告示第204号	地滑り区域名			
告示年月日	平成27年6月26日	所在地	香川県高松市塩江町安原下第1号炭谷		