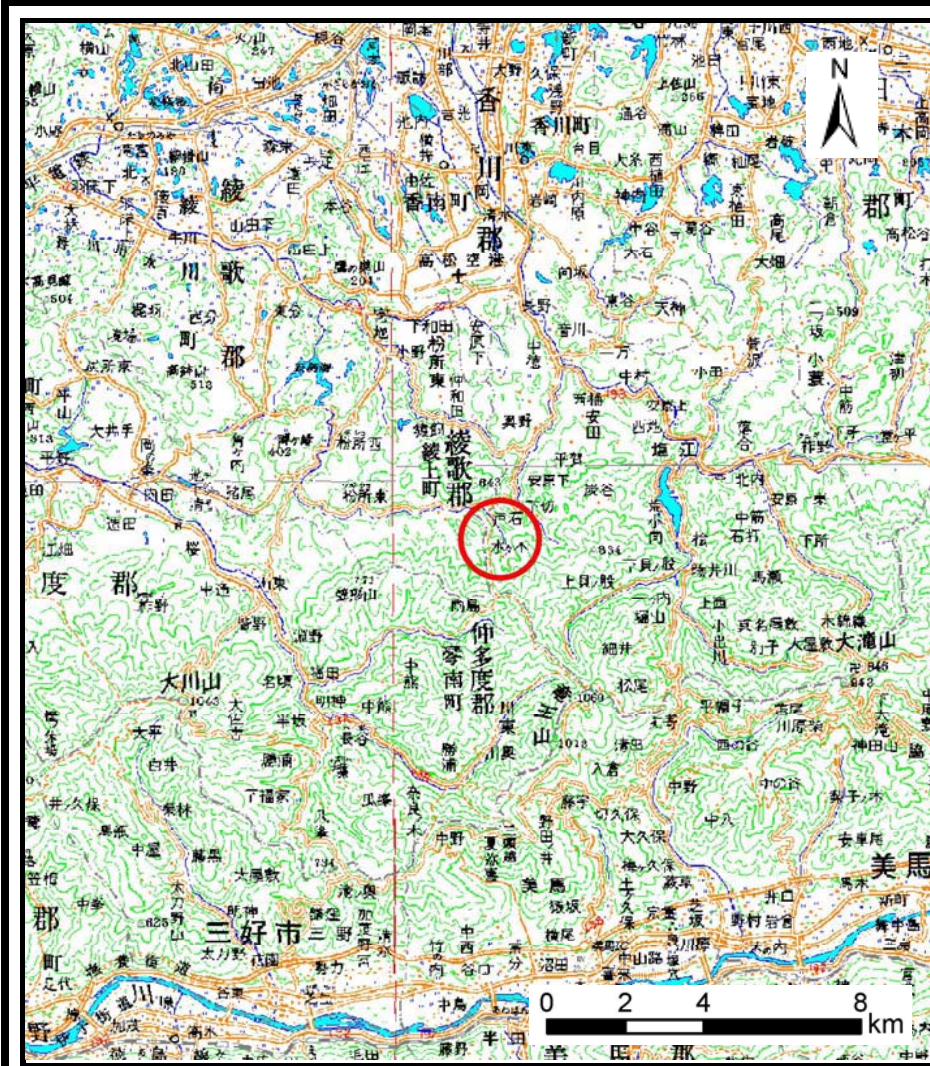
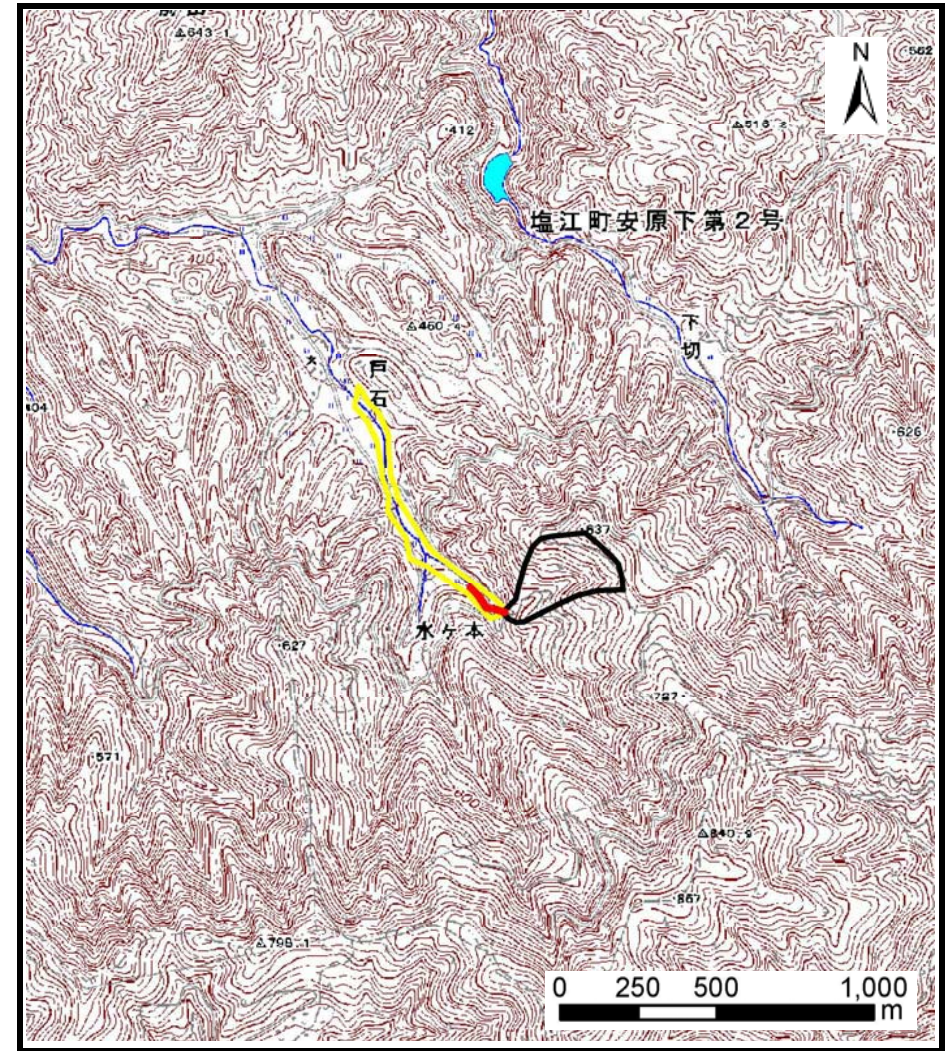


# 土砂災害警戒区域の指定の公示に係る図書（その1）



(1/200,000)



(1/25,000)

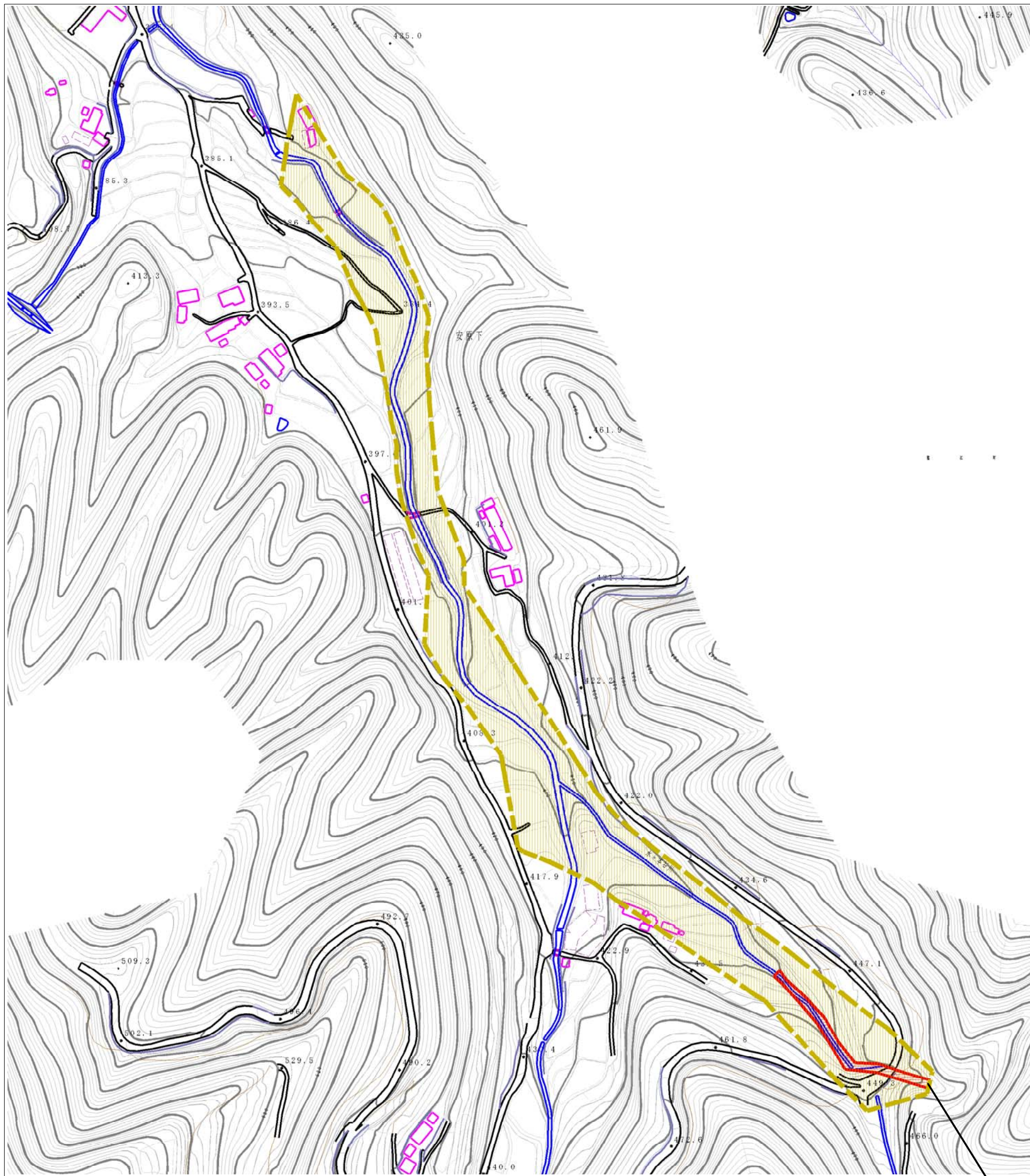
様式-1 (土)

土砂災害警戒区域・土砂災害特別警戒区域 位置図

|         |                 |
|---------|-----------------|
| 自然現象の種類 | 土石流             |
| 溪流番号    | 20-028- I -2    |
| 溪流名     | こおりばい谷川         |
| 所在地     | 香川県高松市塩江町安原下第2号 |

この地図は、国土地理院の承認を得て、同院発行の数値地図200000（地図画像）及び数値地図25000（地図画像）を複製したものである。（承認番号 平20業複、第406号）

土砂災害警戒区域等の指定の公示に係る図書（その2）

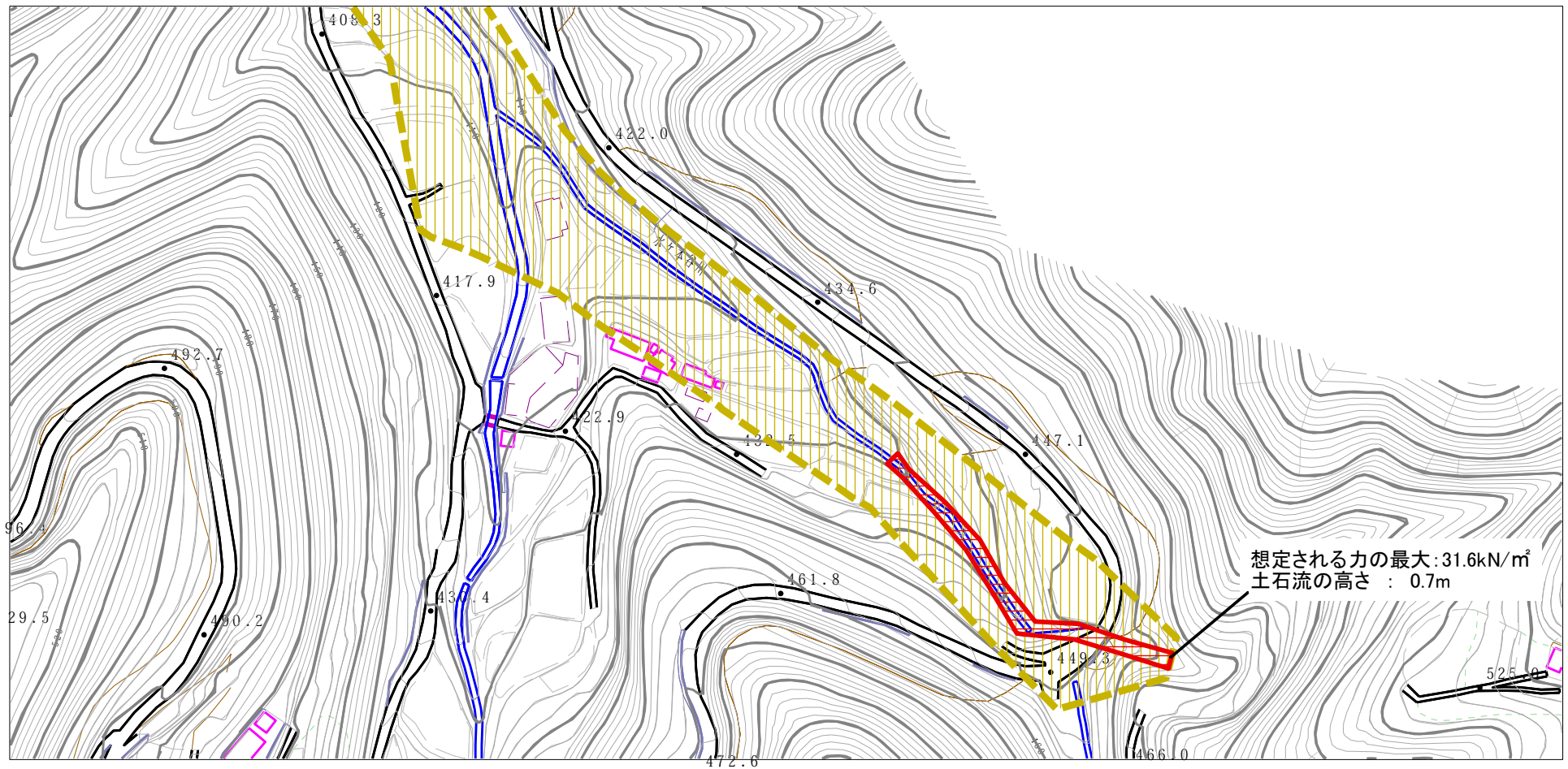


0 1 × 100m

想定される力の最大 : 31.6kN/m<sup>2</sup>  
土石流の高さ : 0.7m

|                                       |                         |  |  |                    |         |            |      |                 |
|---------------------------------------|-------------------------|--|--|--------------------|---------|------------|------|-----------------|
| 様式-2(土)<br>土砂災害警戒区域・土砂災害特別警戒区域<br>区域図 | 土砂災害防止法施行令第二条の基準に該当する区域 |  |  | N<br>縮尺<br>1:3,000 | 自然現象の種類 | 土石流        | 溪流番号 | 20-028-I-2      |
|                                       | 土砂災害防止法施行令第三条の基準に該当する区域 | 土石流の高さが1mを超える場合、土石等の移動による力が50kN/m <sup>2</sup> を超える区域  |  |                    | 告示番号    | 香川県告示第203号 | 溪流名  | こおりばい谷川         |
|                                       |                         | 土石流の高さが1mを超える場合、土石等の移動による力が50kN/m <sup>2</sup> を超えない区域 |  |                    | 告示年月日   | 平成22年5月14日 | 所在地  | 香川県高松市塩江町安原下第2号 |
|                                       |                         | その他の区域   |  |                    |         |            |      |                 |

# 土砂災害警戒区域等の指定の公示に係る図書（その2）

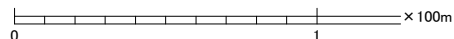
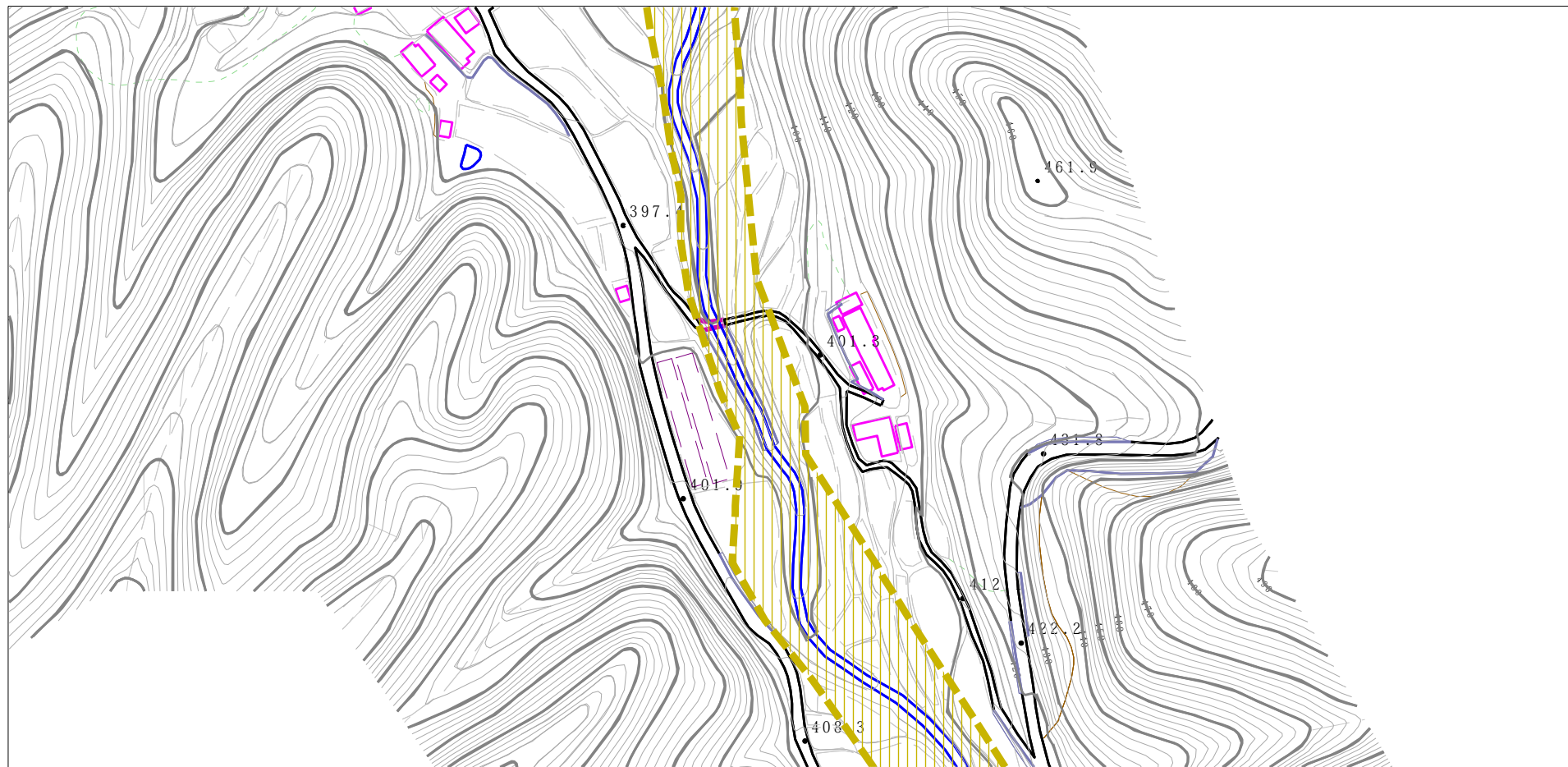


様式-2(土)

土砂災害警戒区域・土砂災害特別警戒区域  
区域図

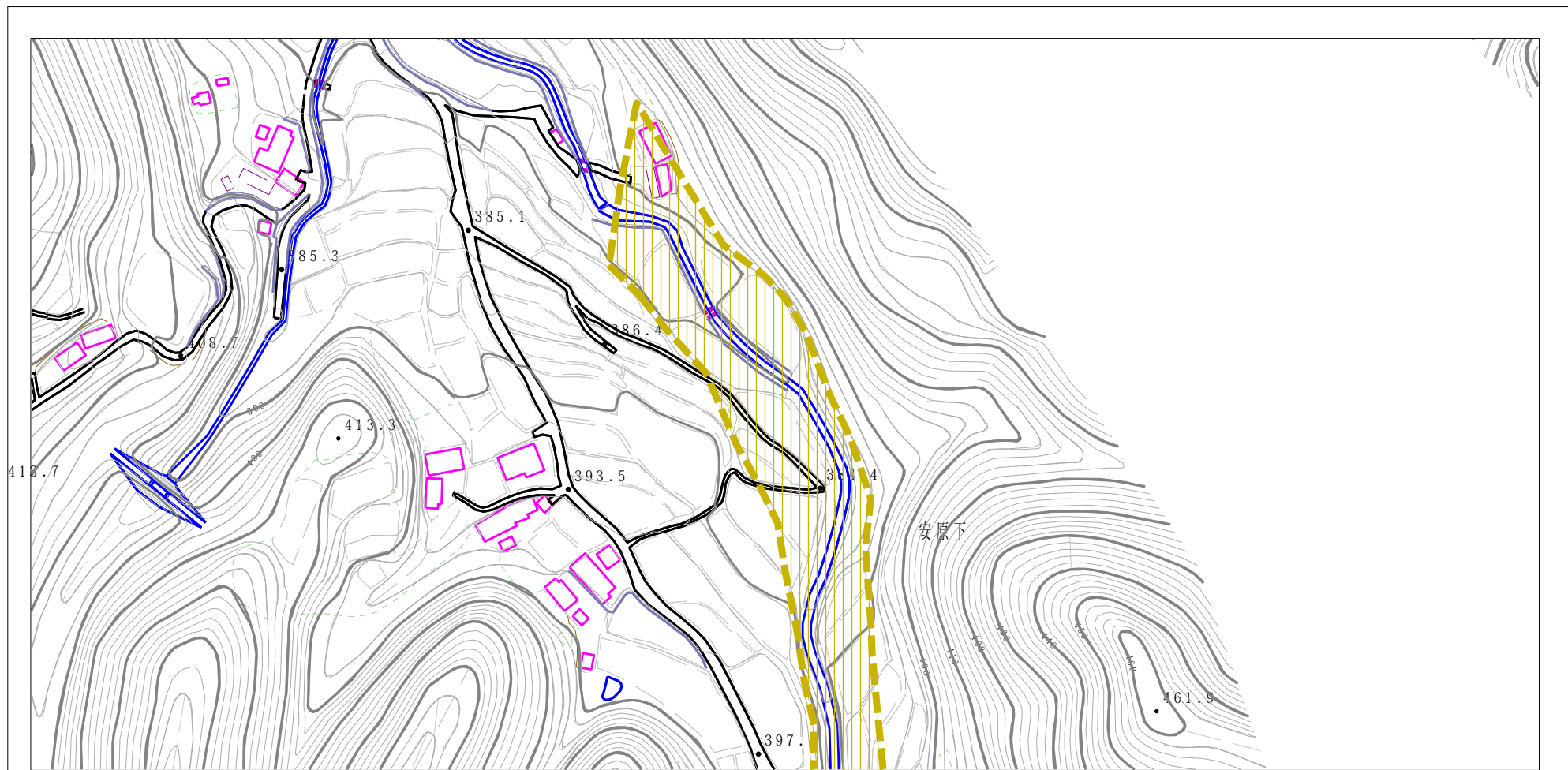
|                         |  |                        |         |            |      |                 |
|-------------------------|--|------------------------|---------|------------|------|-----------------|
| 土砂災害防止法施行令第二条の基準に該当する区域 |  | N<br><br>縮尺<br>1:2,500 | 自然現象の種類 | 土石流        | 溪流番号 | 20-028-I-2      |
| 土砂災害防止法施行令第三条の基準に該当する区域 |  |                        | 告示番号    | 香川県告示第203号 | 溪流名  | こおりばい谷川         |
| その他の区域                  |  |                        | 告示年月日   | 平成22年5月14日 | 所在地  | 香川県高松市塩江町安原下第2号 |

# 土砂災害警戒区域等の指定の公示に係る図書（その2）



|  |                         |  |                        |         |            |      |                 |
|--|-------------------------|--|------------------------|---------|------------|------|-----------------|
| <b>様式-2(土)</b><br>土砂災害警戒区域・土砂災害特別警戒区域<br>区域図 | 土砂災害防止法施行令第二条の基準に該当する区域 |  | N<br><br>縮尺<br>1:2,500 | 自然現象の種類 | 土石流        | 溪流番号 | 20-028- I -2    |
|  | 土砂災害防止法施行令第三条の基準に該当する区域 |  |                        | 告示番号    | 香川県告示第203号 | 溪流名  | こおりばい谷川         |
|  | その他の区域                  |  |                        | 告示年月日   | 平成22年5月14日 | 所在地  | 香川県高松市塩江町安原下第2号 |

# 土砂災害警戒区域等の指定の公示に係る図書（その2）



様式-2(土)

土砂災害警戒区域・土砂災害特別警戒区域  
区域図

土砂災害防止法施行令第二条の基準に該当する区域

土砂災害防止  
法施行令第三  
条の基準に該  
当する区域

土石流の高さが1mを超える場合、土石等の  
移動による力が50kN/m<sup>2</sup>を超える区域

土石流の高さが1mを超える場合、土石等の  
移動による力が50kN/m<sup>2</sup>を超えない区域

その他の区域



縮尺  
1:2,500

自然現象  
の種類

告示番号

告示年月日

土石流

香川県告示第203号

平成22年5月14日

溪流番号

溪流名

所在地

20-028- I -2

こおりばい谷川

香川県高松市塩江町安原下第2号