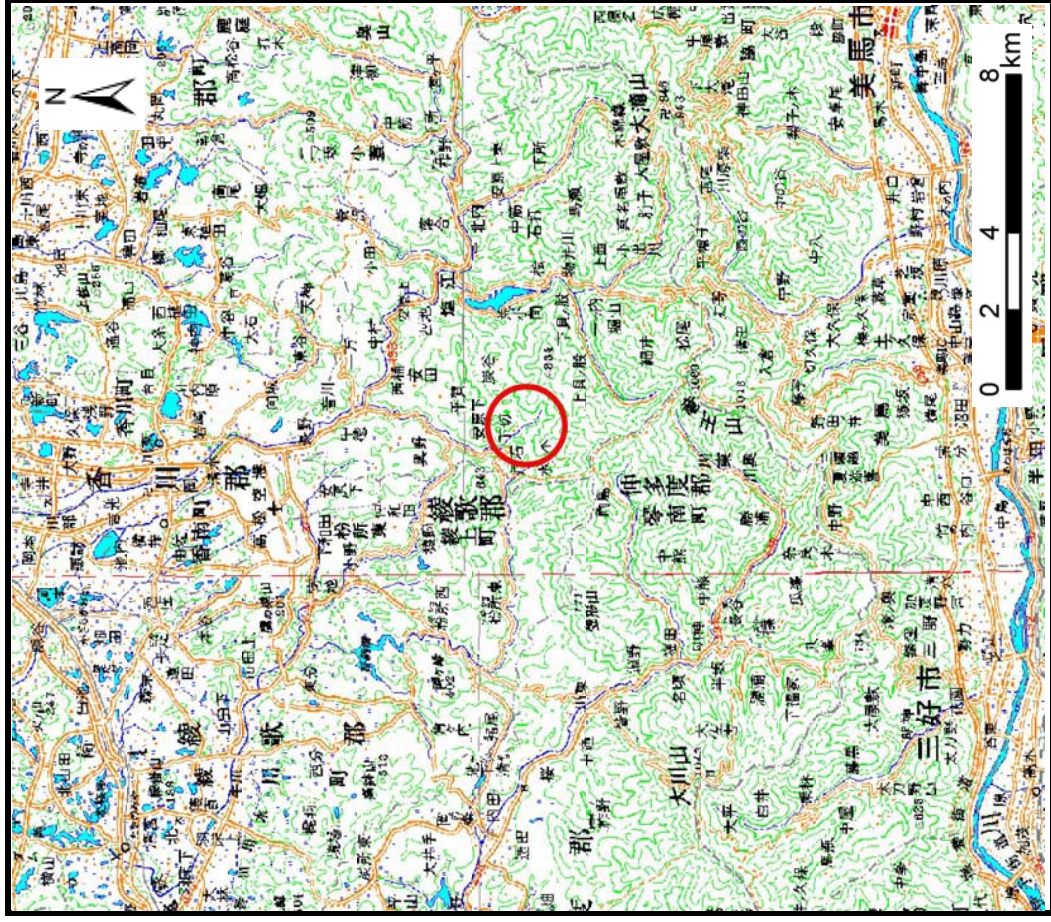
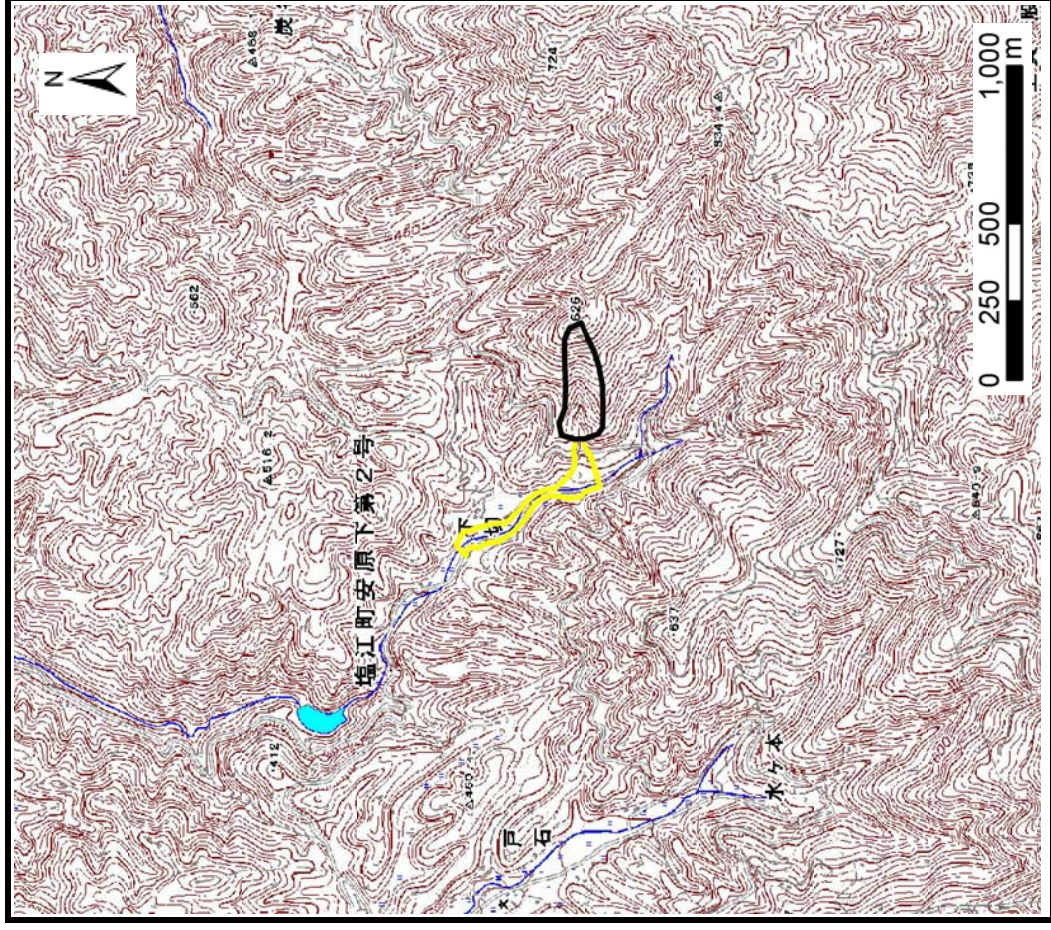


土砂災害警戒区域の指定に係る図書 (その1)



(1/200,000)

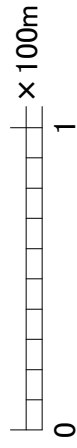
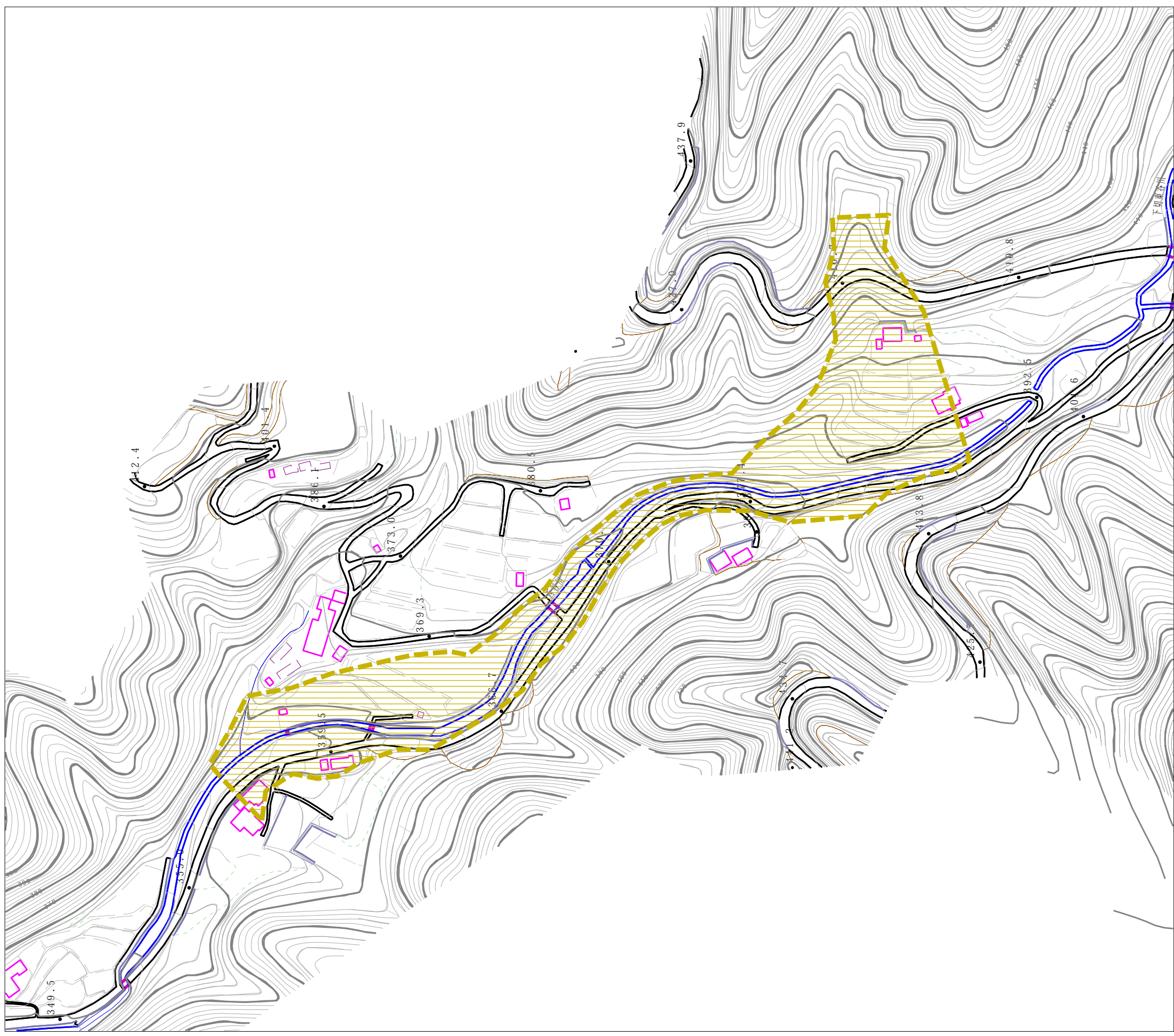


(1/25,000)

様式一 1 (土) 土砂災害警戒区域・土砂災害特別警戒区域 位置図	自然現象の種類	土石流
	溪流番号	20-024-II
	溪流名	下切西谷川
	所在地	香川県高松市塩江町安原下第2号


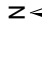


この地図は、国土地理院の承認を得て、同院発行の数値地図200000 (地図画像) 及び数値地図25000 (地図画像) を複製したものである。(承認番号 平20業複、第406号)

土砂災害警戒区域等の指定に係る図書（その2）



様式一2(土)

土砂災害警戒区域・土砂災害特別警戒区域
区域図

土砂災害防止法施行令第2条の基準に該当する区域			自然現象の種類	土石流	溪流番号	20-024-II
土砂災害防止法施行令第3条の基準に該当する区域		縮尺 1:2,500	告示番号	香川県告示第139号	溪流名	下切西谷川
その他の区域			告示年月日	平成20年3月25日	所在地	香川県高松市埴江町安原下第2号