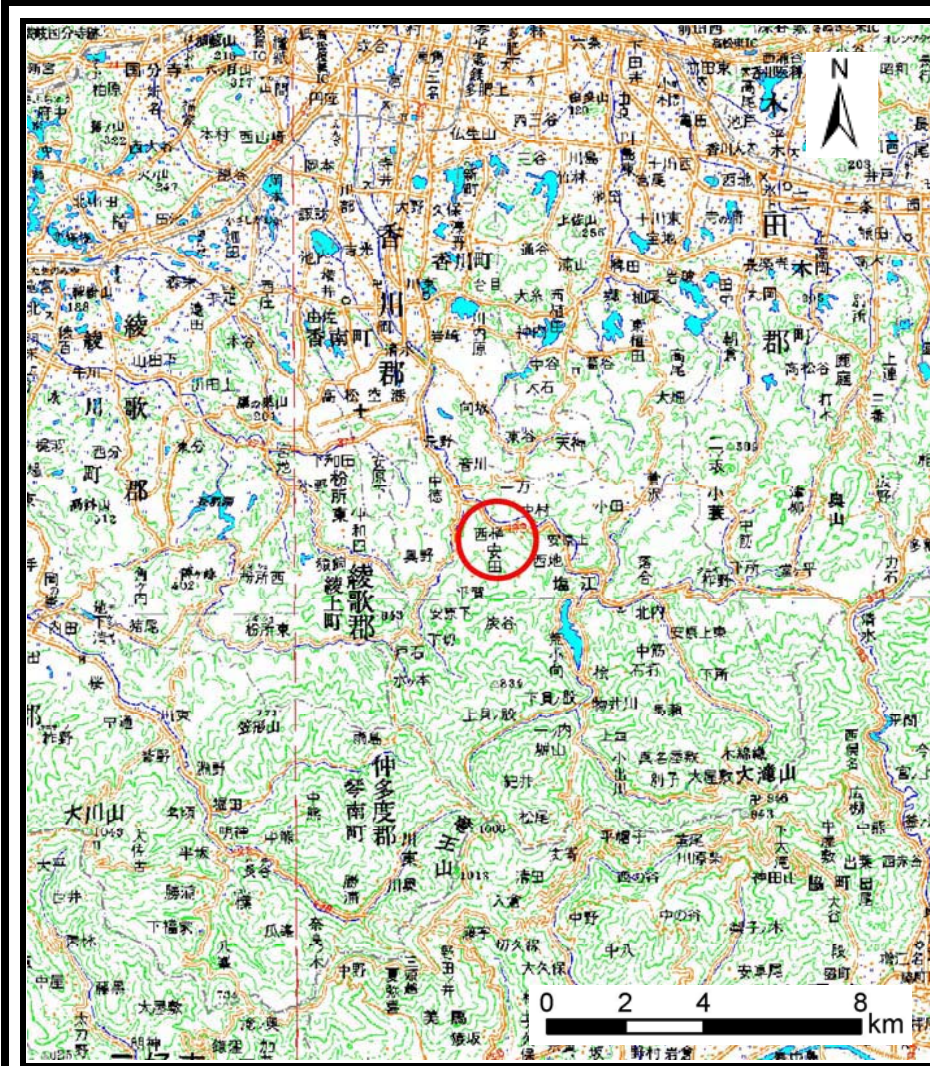
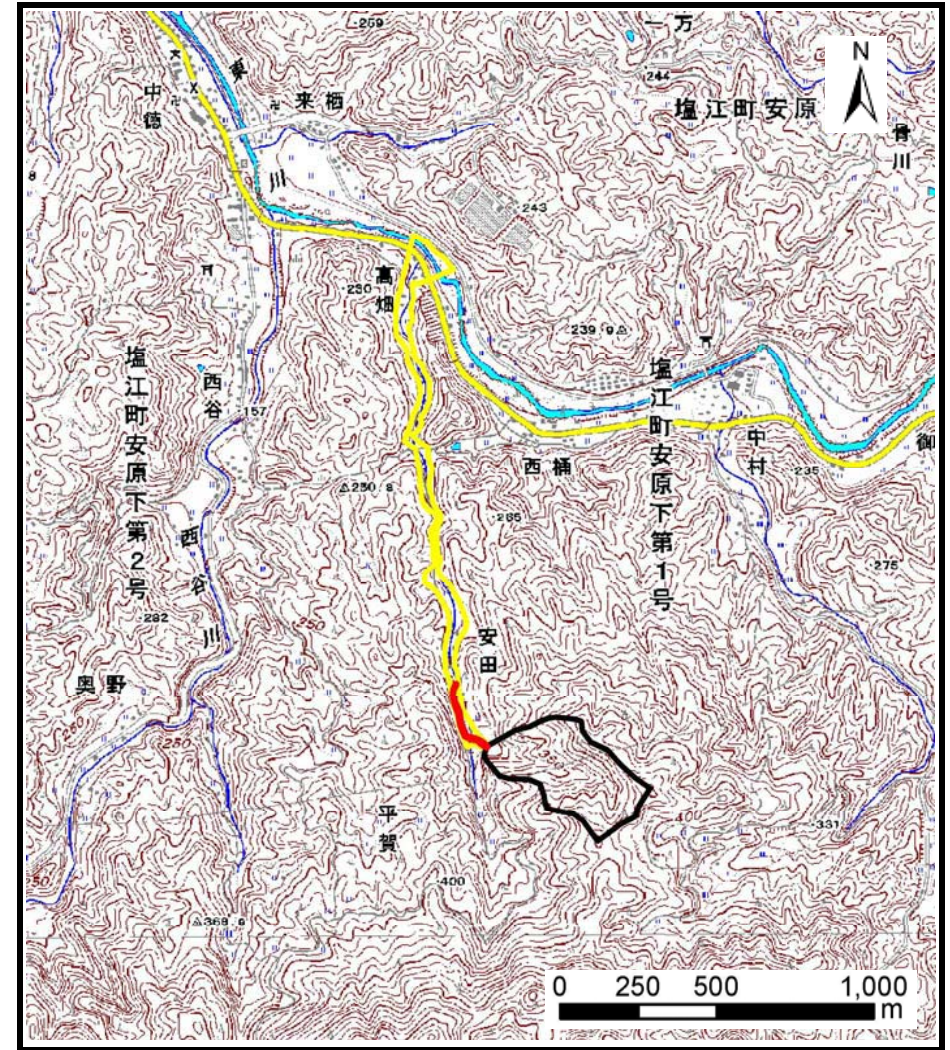


土砂災害警戒区域の指定の公示に係る図書（その1）



(1/200,000)



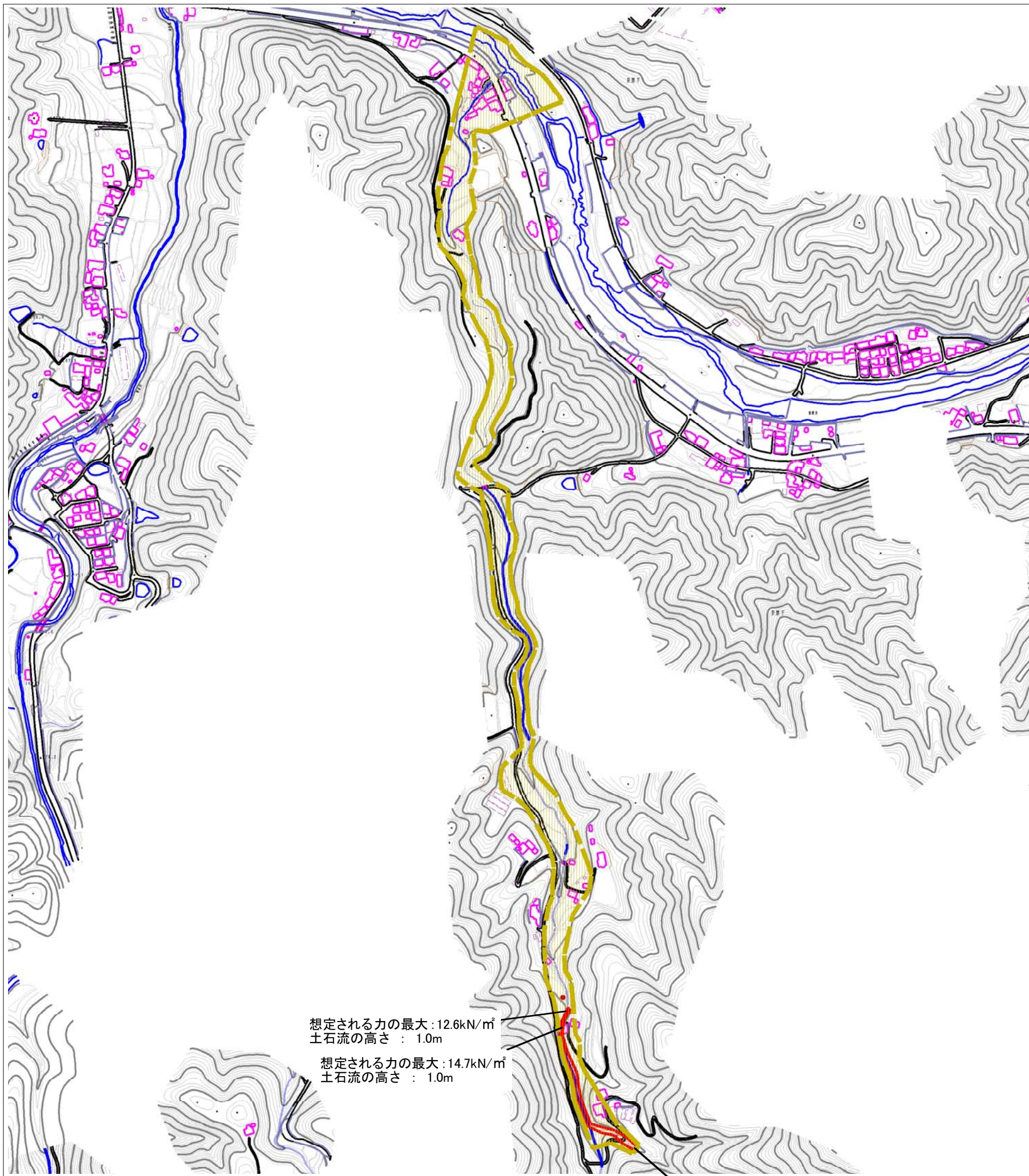
(1/25,000)

様式-1 (土)
土砂災害警戒区域・土砂災害特別警戒区域 位置図

| | |
|---------|-----------------|
| 自然現象の種類 | 土石流 |
| 溪流番号 | 20-023-II |
| 溪流名 | 安田川 |
| 所在地 | 香川県高松市塩江町安原下第1号 |

この地図は、国土地理院の承認を得て、同院発行の数値地図200000（地図画像）及び数値地図25000（地図画像）を複製したものである。（承認番号 平20業複、第406号）

土砂災害警戒区域等の指定の公示に係る図書（その2）



0 1 2 × 100m

様式-2(土)

土砂災害警戒区域・土砂災害特別警戒区域
区域図

土砂災害防止法施行令第二条の基準に該当する区域

土砂災害防止
法施行令第三
条の基準に該
当する区域

土石流の高さが1mを超える場合、土石等の
移動による力が50kN/m²を超える区域

土石流の高さが1mを超える場合、土石等の
移動による力が50kN/m²を超えない区域

その他の区域



縮尺
1:6,000

自然現象
の種類

土石流

告示番号

香川県告示第203号

告示年月日

平成22年5月14日

溪流番号

溪流名

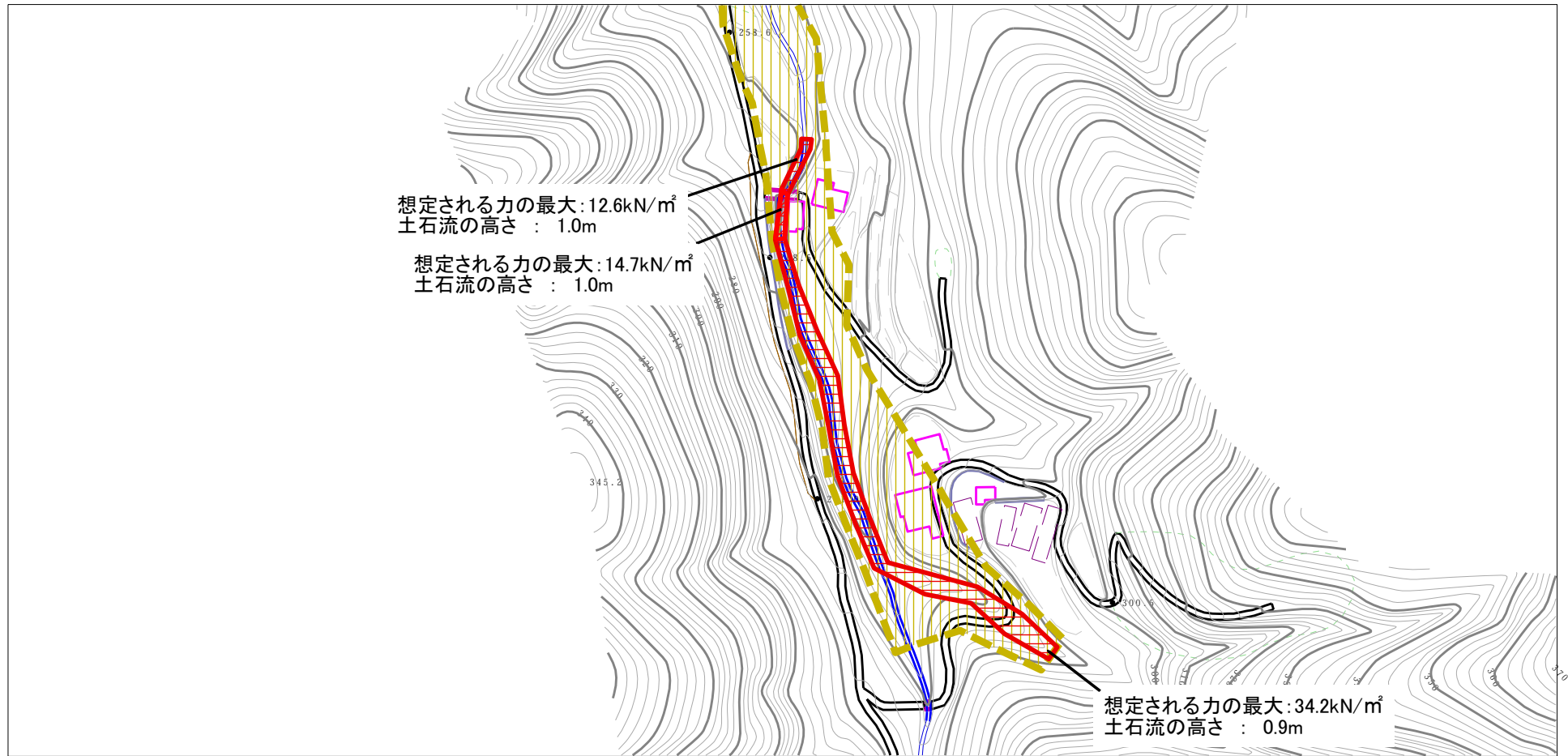
所在地

20-023-II

安田川

香川県高松市塩江町安原下第1号

土砂災害警戒区域等の指定の公示に係る図書（その2）



様式-2(土)

土砂災害警戒区域・土砂災害特別警戒区域
区域図

土砂災害防止法施行令第二条の基準に該当する区域

土砂災害防止
法施行令第三
条の基準に該
当する区域

土石流の高さが1mを超える場合、土石等の
移動による力が50kN/m²を超える区域

土石流の高さが1mを超える場合、土石等の
移動による力が50kN/m²を超えない区域

その他の区域



縮尺
1:2,500

自然現象
の種類

告示番号

告示年月日

土石流

香川県告示第203号

平成22年5月14日

溪流番号

溪流名

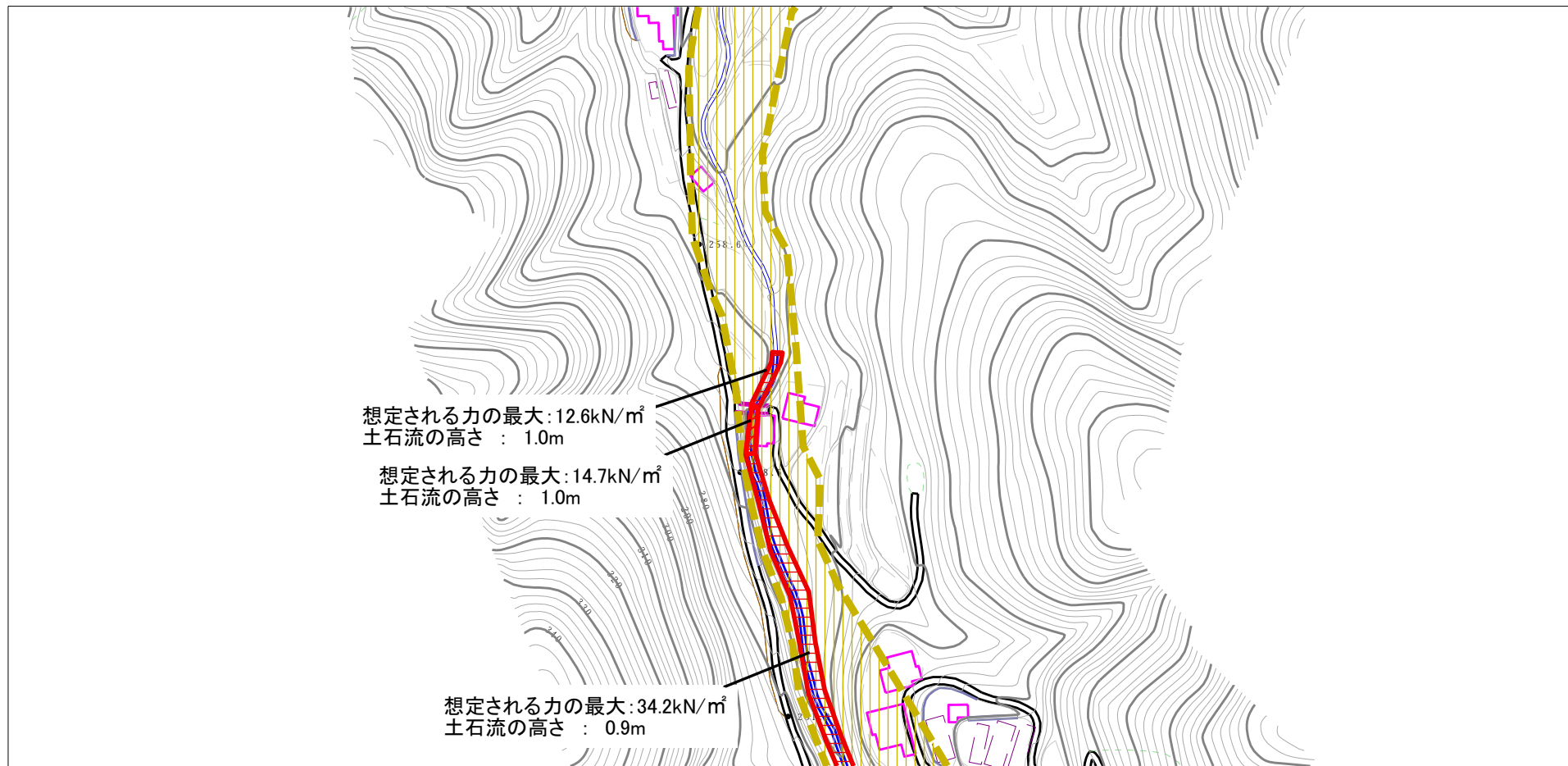
所在地

20-023- II

安田川

香川県高松市塩江町安原下第1号

土砂災害警戒区域等の指定の公示に係る図書（その2）



| | | | | | |
|---------------------------------------|-------------------------|--|------------------------|---------------------|------------------------|
| 様式-2(土) 土砂災害警戒区域・土砂災害特別警戒区域 区域図 | 土砂災害防止法施行令第二条の基準に該当する区域 | | N 縮尺 1:2,500 | 自然現象の種類 土石流 | 溪流番号 20-023- II |
| | 土砂災害防止法施行令第三条の基準に該当する区域 | | | 告示番号 香川県告示第203号 | 溪流名 安田川 |
| | その他の区域 | | | 告示年月日 平成22年5月14日 | 所在地 香川県高松市塩江町安原下第1号 |

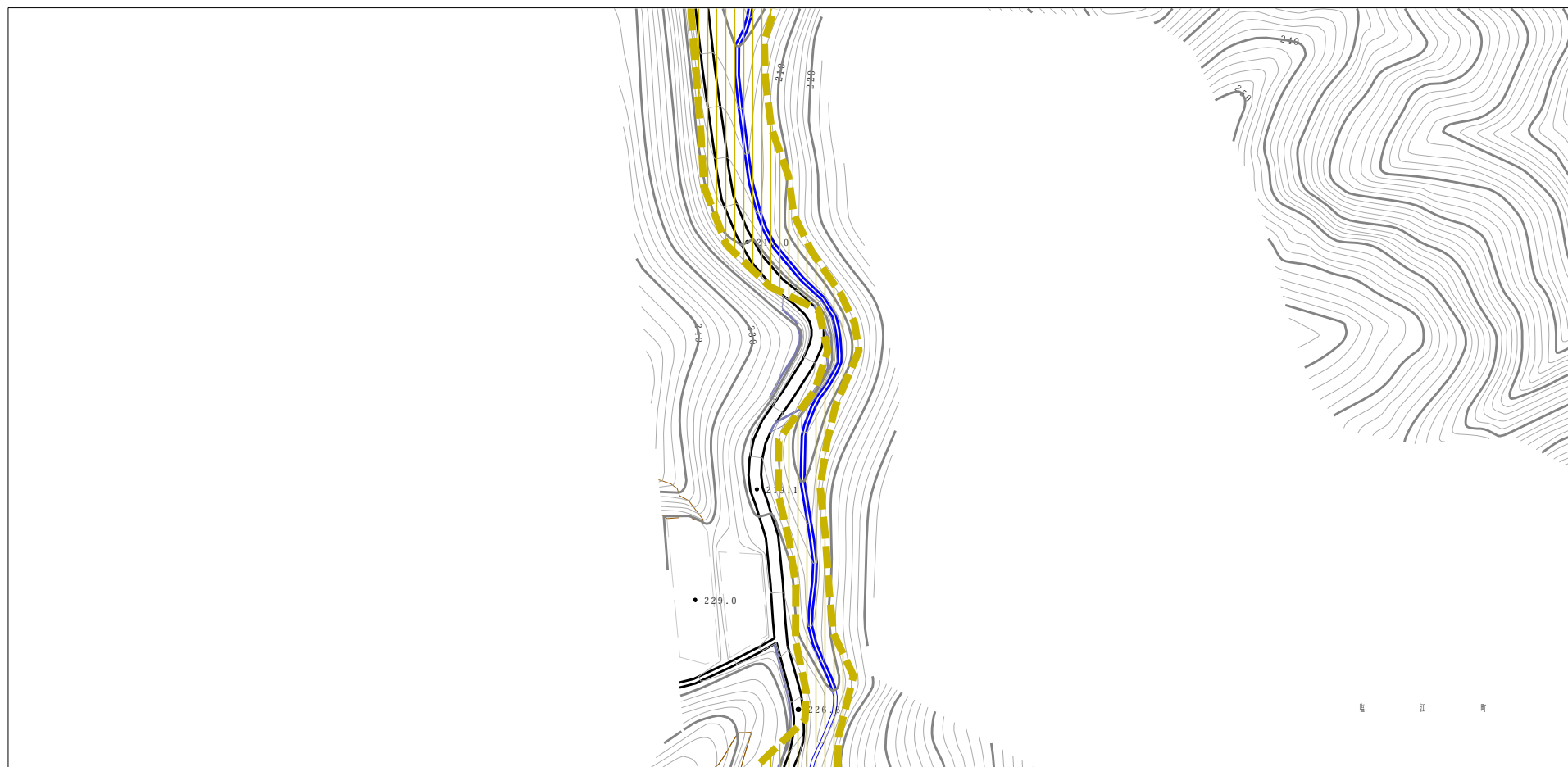
土砂災害警戒区域等の指定の公示に係る図書（その2）

塩 江 町



| | | | | | |
|---------------------------------------|-------------------------|--|------------------------|---------------------|------------------------|
| 様式-2(土) 土砂災害警戒区域・土砂災害特別警戒区域 区域図 | 土砂災害防止法施行令第二条の基準に該当する区域 | | N 縮尺 1:2,500 | 自然現象の種類 土石流 | 溪流番号 20-023-II |
| | 土砂災害防止法施行令第三条の基準に該当する区域 | | | 告示番号 香川県告示第203号 | 溪流名 安田川 |
| | その他の区域 | | | 告示年月日 平成22年5月14日 | 所在地 香川県高松市塩江町安原下第1号 |

土砂災害警戒区域等の指定の公示に係る図書（その2）



0 1 × 100m

様式-2(土)

土砂災害警戒区域・土砂災害特別警戒区域
区域図

土砂災害防止法施行令第二条の基準に該当する区域



自然現象
の種類

土石流

溪流番号

20-023- II

土砂災害防止
法施行令第三
条の基準に該
当する区域

土石流の高さが1mを超える場合、土石等の
移動による力が50kN/m²を超える区域



縮尺
1:2,500

告示番号

香川県告示第203号

溪流名

安田川

土石流の高さが1mを超える場合、土石等の
移動による力が50kN/m²を超えない区域



告示年月日

平成22年5月14日

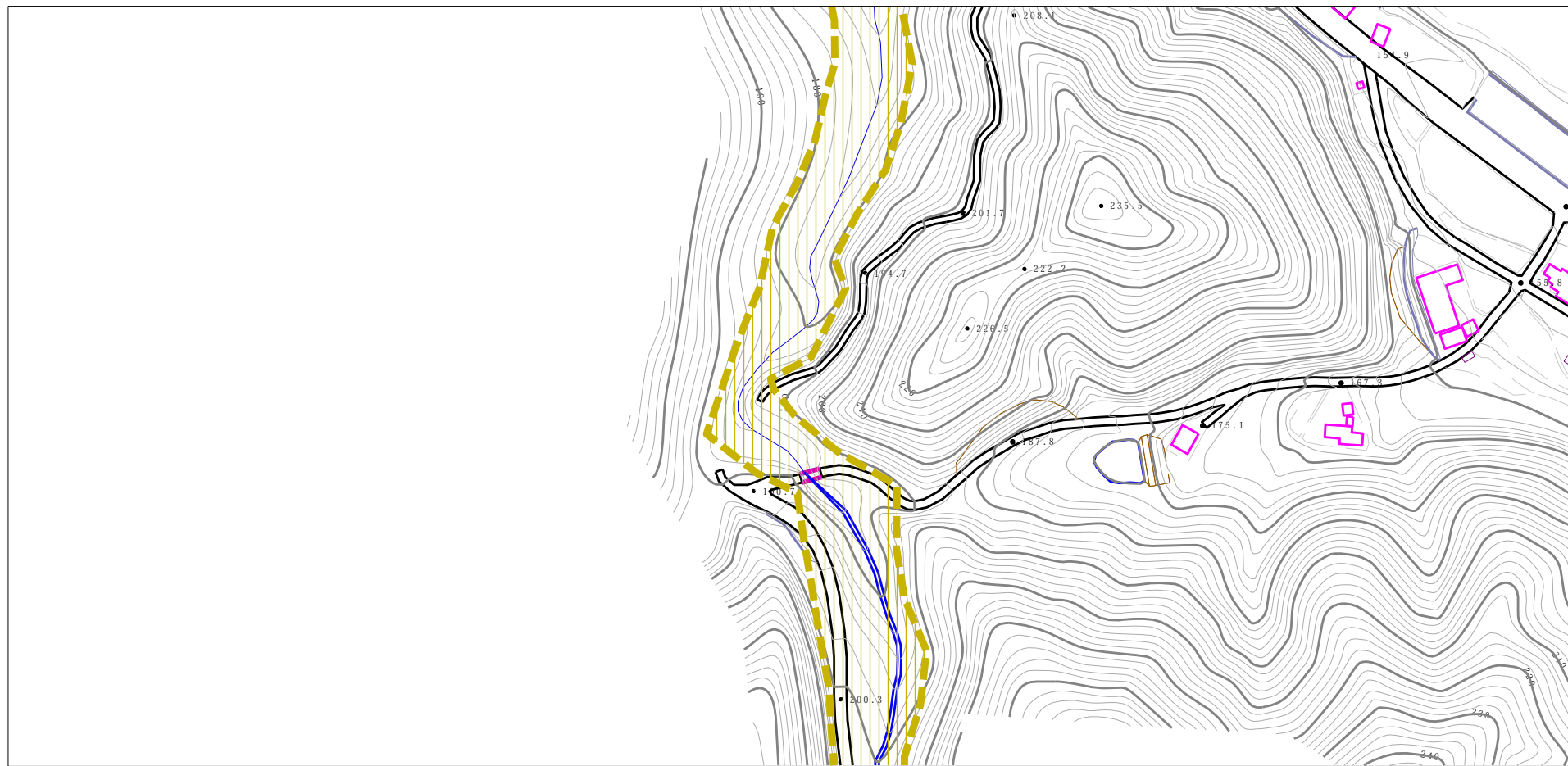
所在地

香川県高松市塩江町安原下第1号

その他の区域

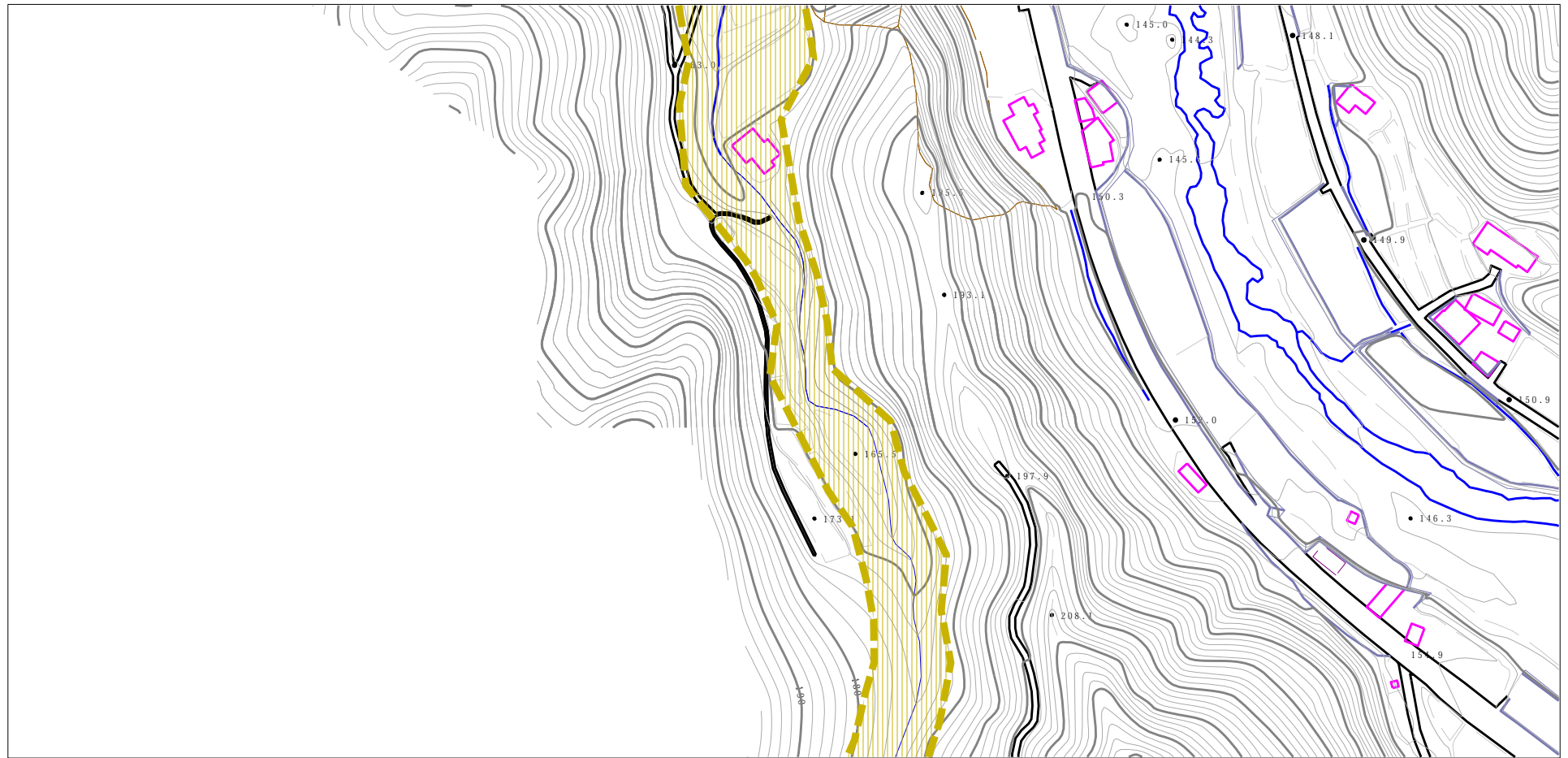


土砂災害警戒区域等の指定の公示に係る図書（その2）



| | | | | | | | |
|--|-------------------------|--|------------------------|---------|------------|------|-----------------|
| 様式-2(土) 土砂災害警戒区域・土砂災害特別警戒区域 区域図 | 土砂災害防止法施行令第二条の基準に該当する区域 | | N 縮尺 1:2,500 | 自然現象の種類 | 土石流 | 溪流番号 | 20-023-II |
| | 土砂災害防止法施行令第三条の基準に該当する区域 | | | 告示番号 | 香川県告示第203号 | 溪流名 | 安田川 |
| | その他の区域 | | | 告示年月日 | 平成22年5月14日 | 所在地 | 香川県高松市塩江町安原下第1号 |

土砂災害警戒区域等の指定の公示に係る図書（その2）



0 1 × 100m

様式-2(土)

土砂災害警戒区域・土砂災害特別警戒区域
区域図

土砂災害防止法施行令第二条の基準に該当する区域



縮尺
1:2,500

自然現象
の種類

土石流

溪流番号

20-023-II

告示番号

香川県告示第203号

溪流名

安田川

告示年月日

平成22年5月14日

所在地

香川県高松市塩江町安原下第1号

土砂災害防止
法施行令第三
条の基準に該
当する区域

土石流の高さが1mを超える場合、土石等の
移動による力が50kN/m²を超える区域



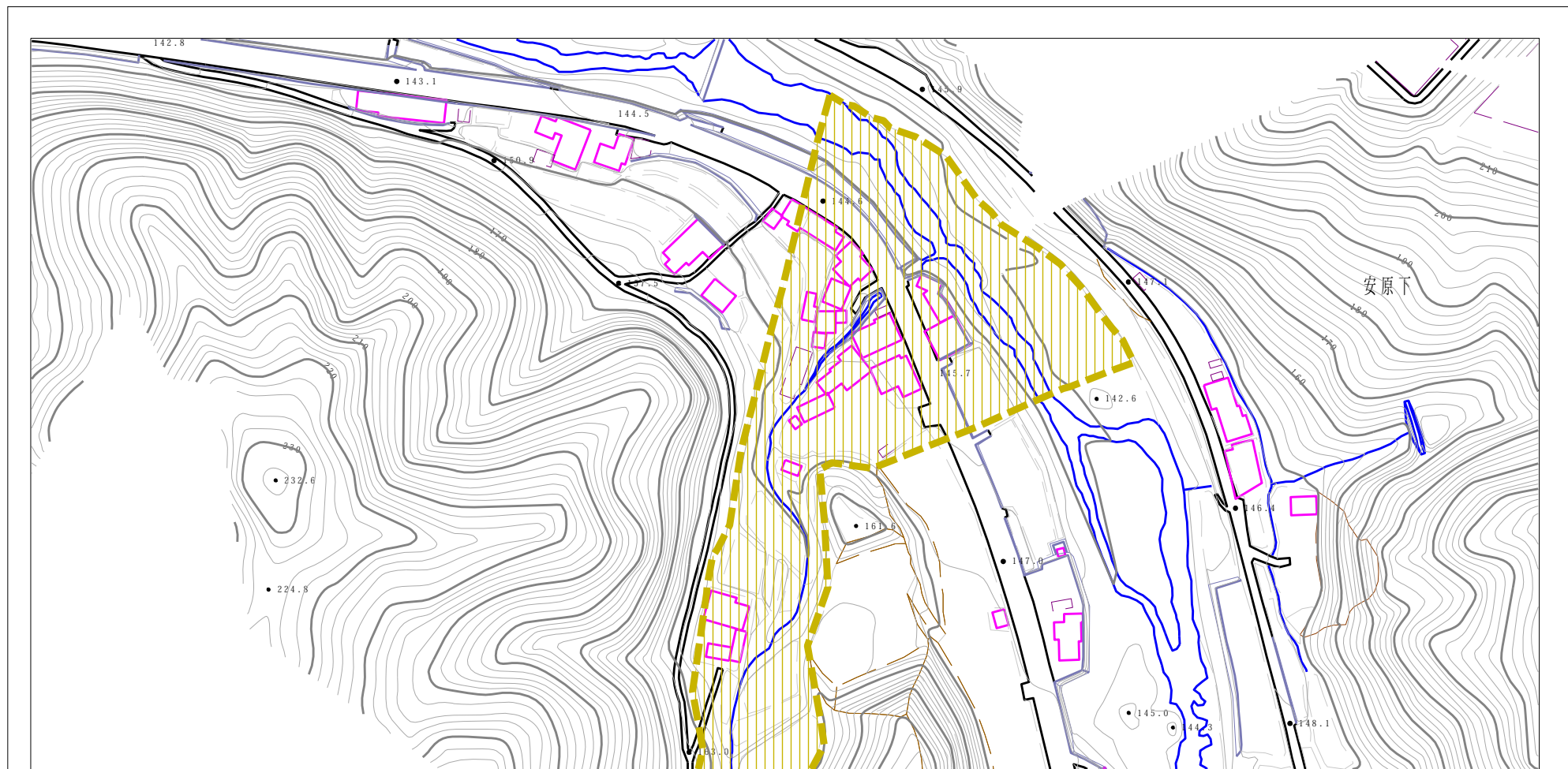
土石流の高さが1mを超える場合、土石等の
移動による力が50kN/m²を超えない区域



その他の区域



土砂災害警戒区域等の指定の公示に係る図書（その2）



| | | | | | |
|---------------------------------|-------------------------|--|------------------------|---------------------|------------------------|
| 様式-2(土) 土砂災害警戒区域・土砂災害特別警戒区域図 | 土砂災害防止法施行令第二条の基準に該当する区域 | | N 縮尺 1:2,500 | 自然現象の種類 土石流 | 溪流番号 20-023-II |
| | 土砂災害防止法施行令第三条の基準に該当する区域 | | | 告示番号 香川県告示第203号 | 溪流名 安田川 |
| | その他の区域 | | | 告示年月日 平成22年5月14日 | 所在地 香川県高松市塩江町安原下第1号 |