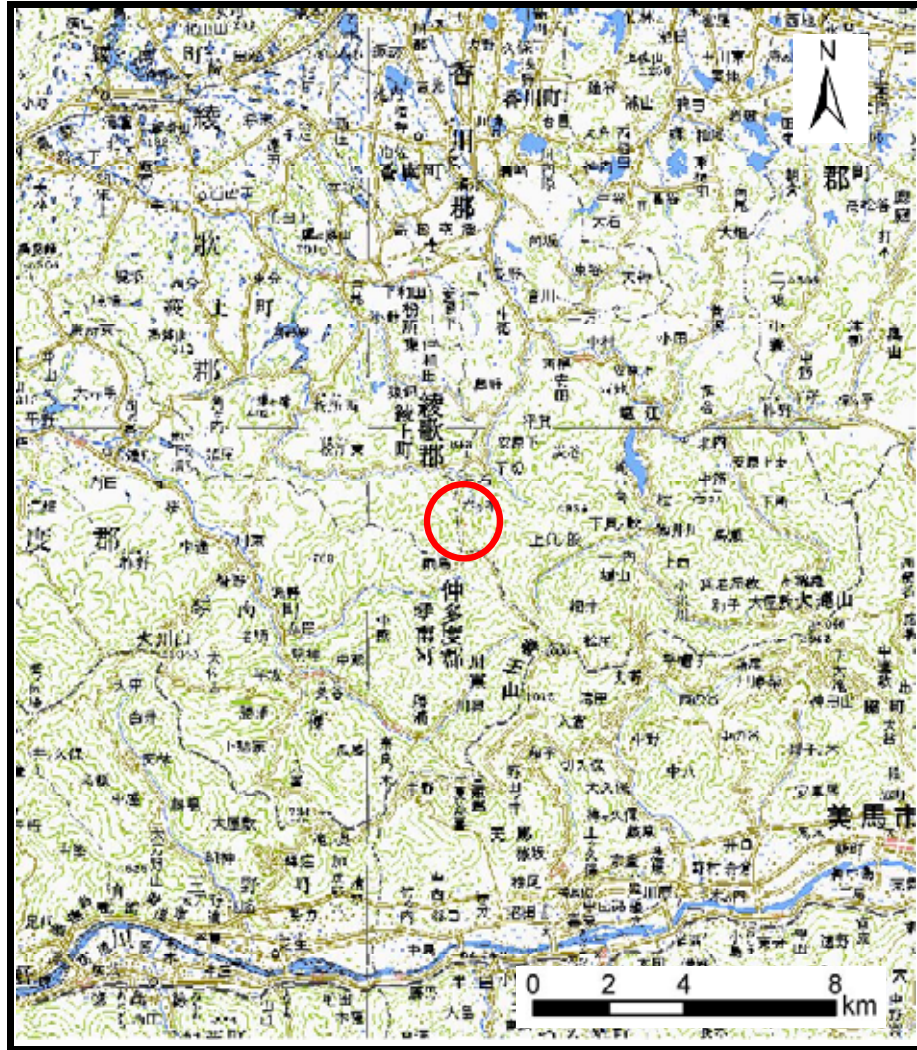
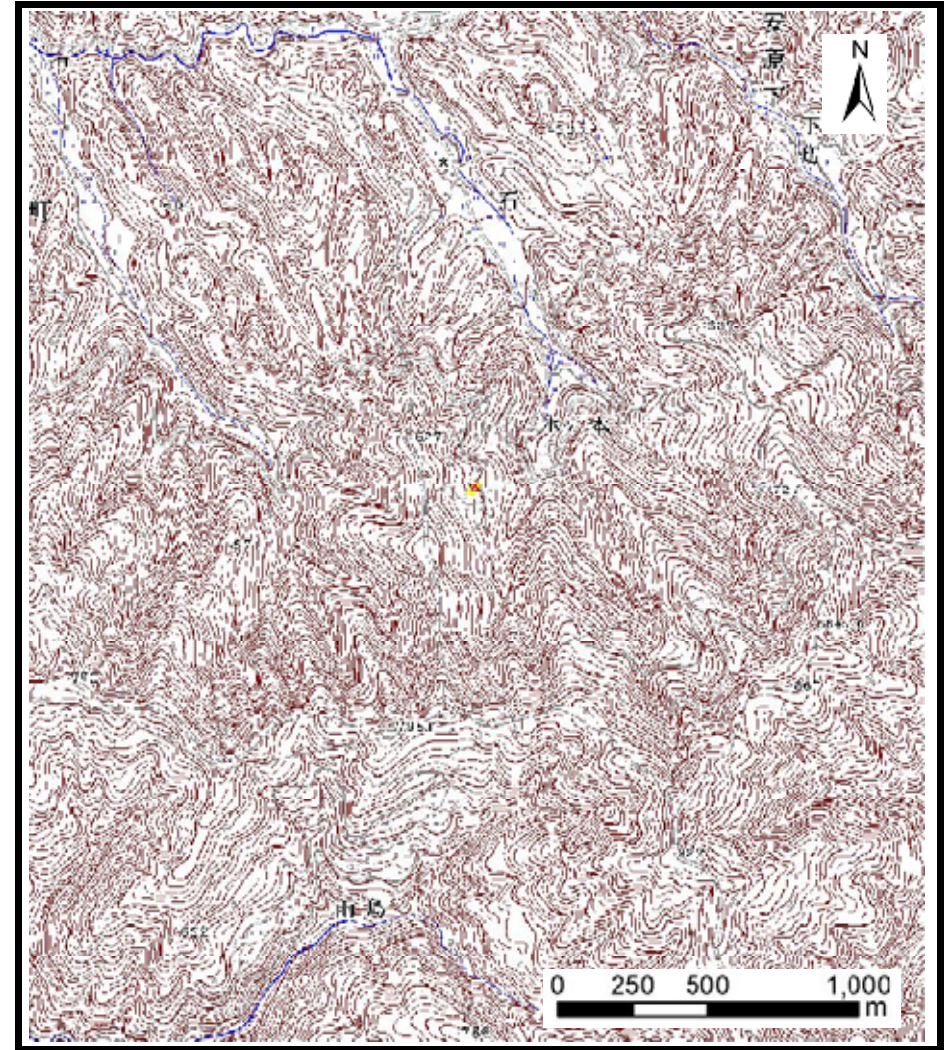


土砂災害警戒区域の指定の公示に係る図書（その1）



(1/200,000)



(1/25,000)

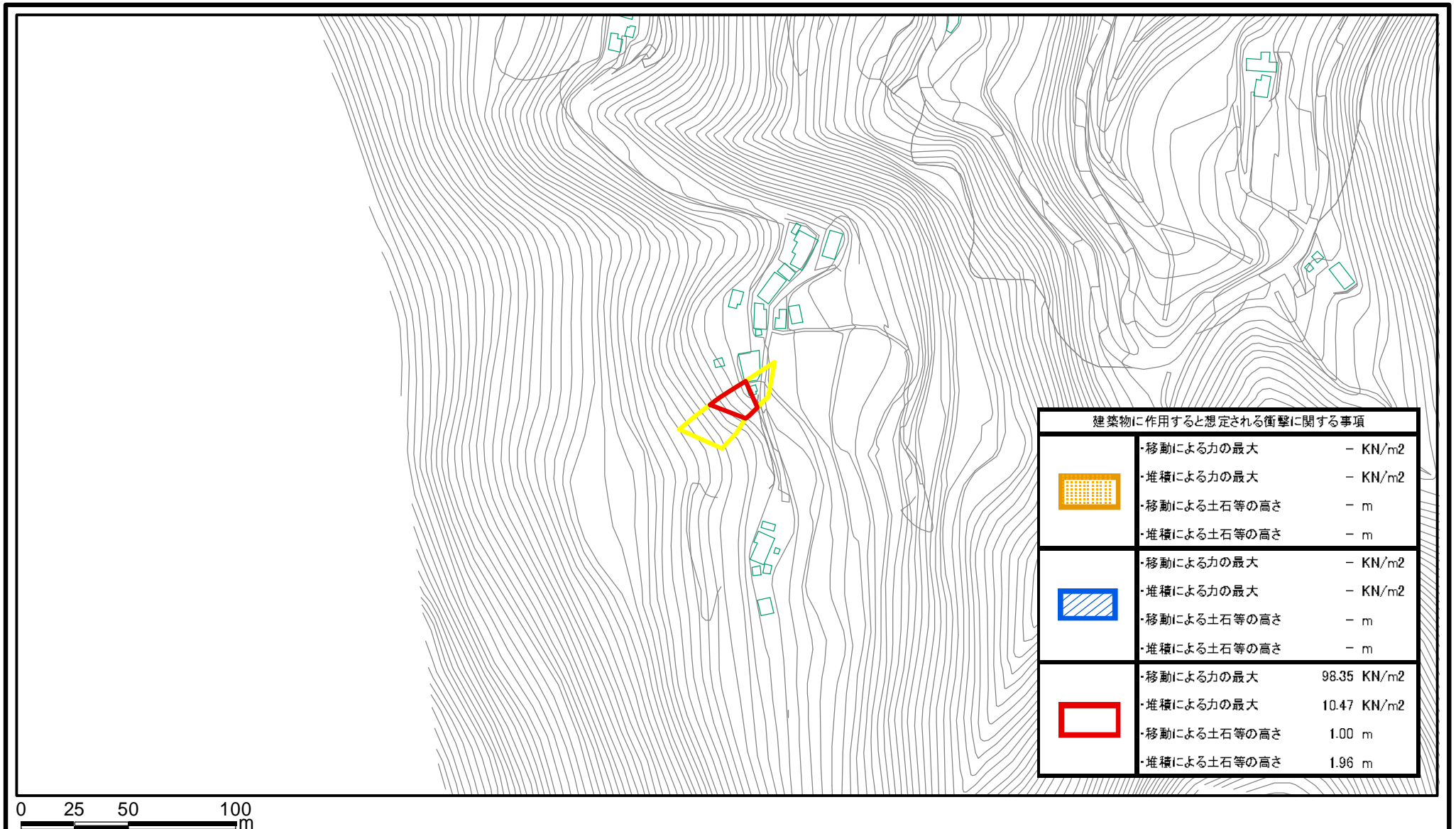
様式-1 (急)

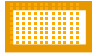


土砂災害警戒区域・土砂災害特別警戒区域
位置図

自然現象の種類	急傾斜地の崩壊
箇所番号	II-1601
箇所名	戸石川西(3)_1
所在地	高松市塩江町安原下第2号

この地図は、国土地理院長の承認を得て、同院発行の数値地図200000（地図画像）及び数値地図25000（地図画像）を複製したものである。（承認番号 平20業複、第406号）

土砂災害警戒区域等の指定の公示に係る図書(その2)



建築物に作用すると想定される衝撃に関する事項	
	-移動による力の最大 - KN/m ²
	-堆積による力の最大 - KN/m ²
	-移動による土石等の高さ - m
	-堆積による土石等の高さ - m
	-移動による力の最大 - KN/m ²
	-堆積による力の最大 - KN/m ²
	-移動による土石等の高さ - m
	-堆積による土石等の高さ - m
	-移動による力の最大 98.35 KN/m ²
	-堆積による力の最大 10.47 KN/m ²
	-移動による土石等の高さ 1.00 m
	-堆積による土石等の高さ 1.96 m

0 25 50 100
m

様式-2(急)

土砂災害警戒区域・土砂災害特別警戒区域

区域図

土砂災害防止法施行令第二条の基準に該当する区域



土砂災害防止法施行令第三条の基準に該当する区域



土砂等の(移動)高さが1m以下の場合、土砂等の移動による力が100kN/m²を超える区域



土砂等の堆積の高さが3mを超える区域



それ以外の区域



縮尺

1:2,500

自然現象の種類

急傾斜地の崩壊

告示番号

香川県告示第203号

告示年月日

平成22年5月14日

箇所番号

II-1601

箇所名

戸石川西(3)_1

所在地

高松市塩江町安原下第2号