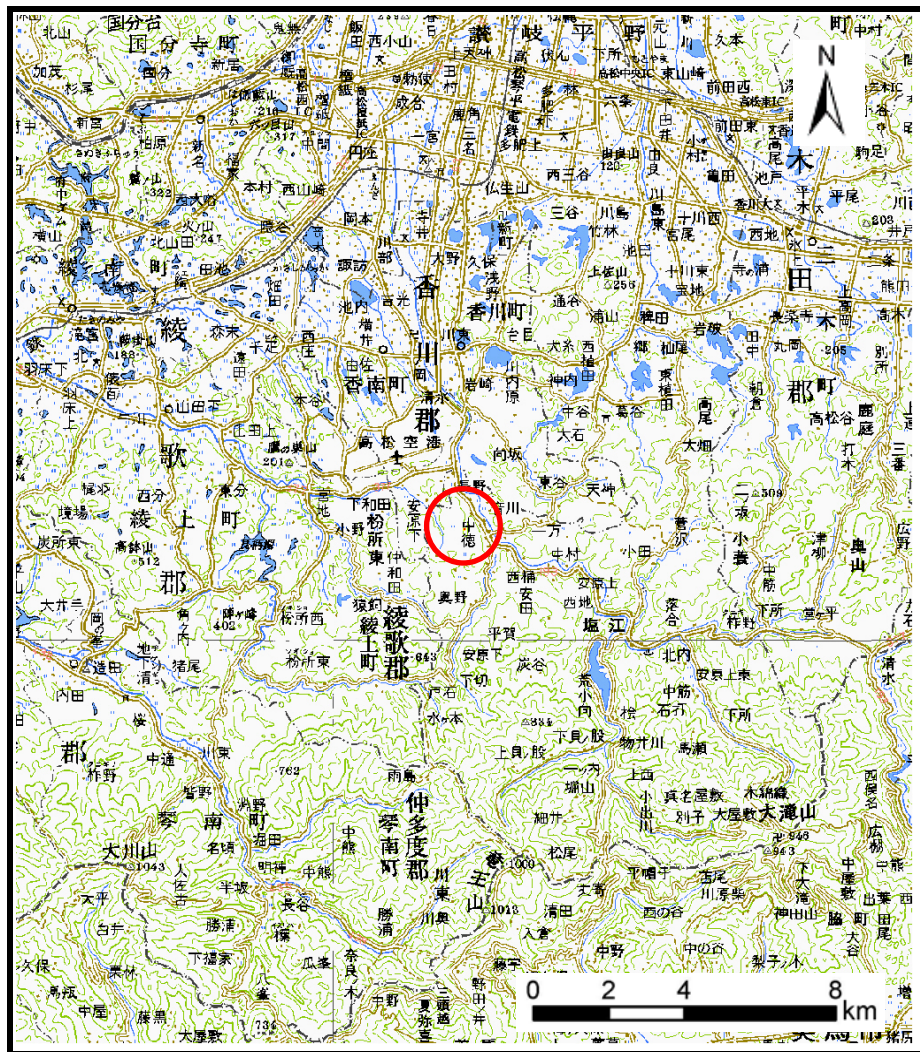
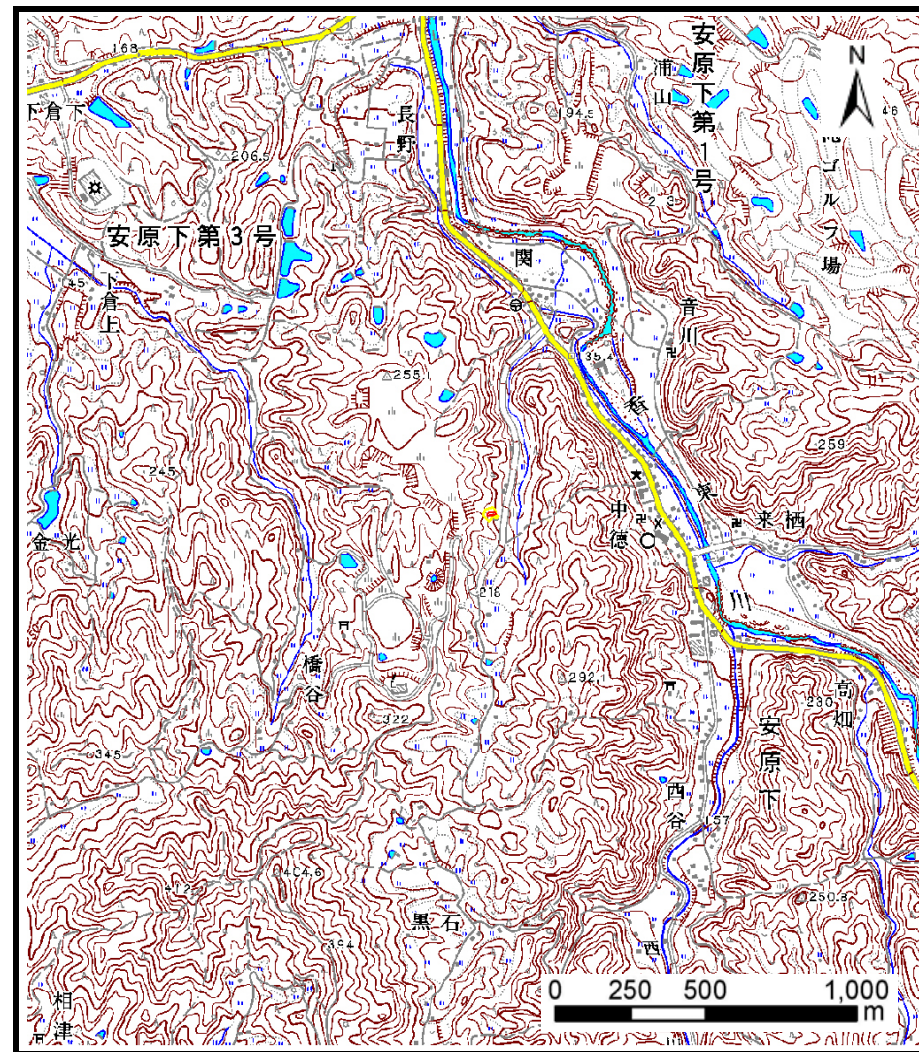


土砂災害警戒区域の指定の公示に係る図書（その1）



(1/200,000)



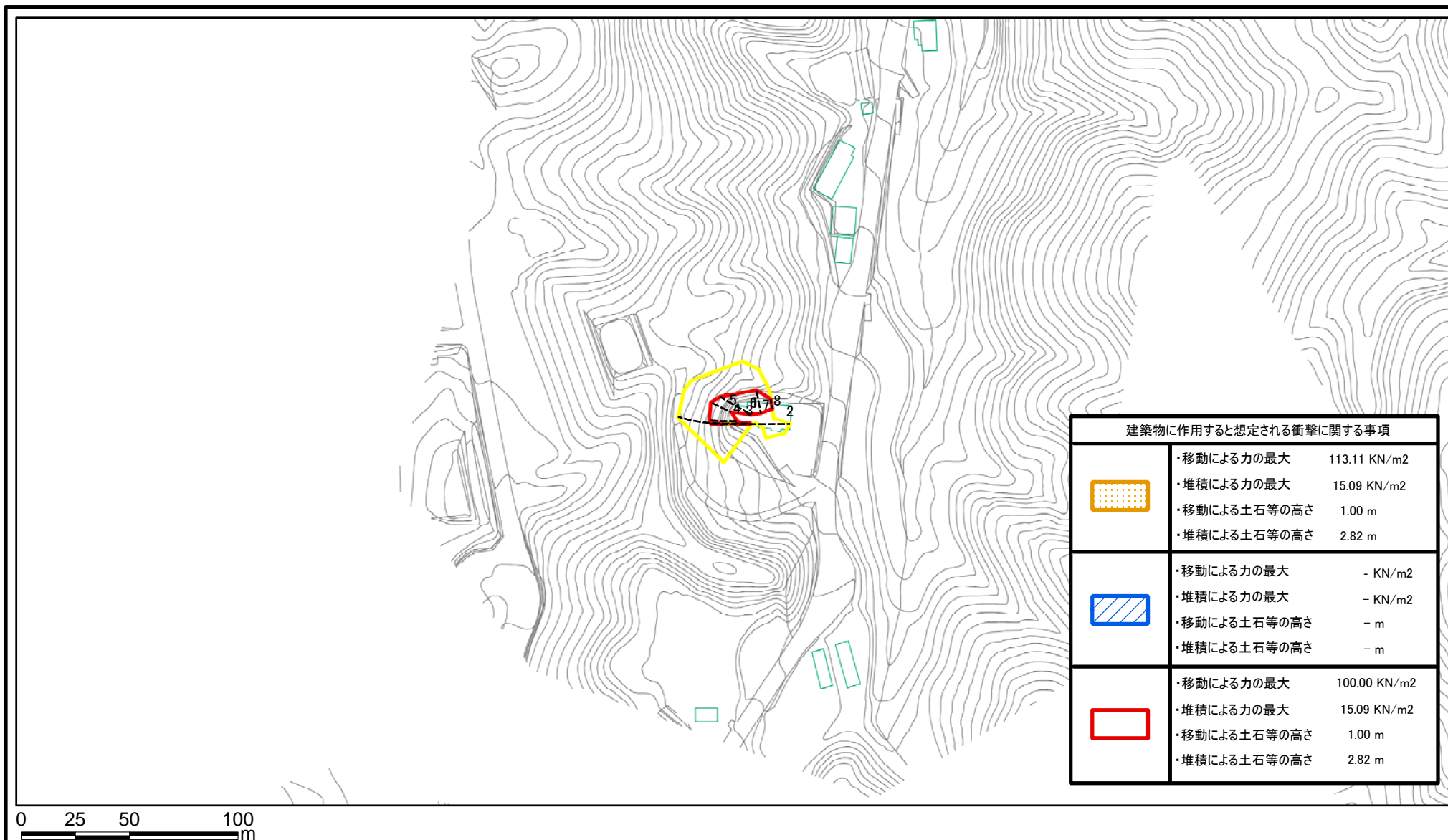
(1/25,000)




様式-1 (急)
土砂災害警戒区域・土砂災害特別警戒区域
位置図

自然現象の種類	急傾斜地の崩壊
箇所番号	II-1579
箇所名	合具(2)
所在地	高松市塩江町安原下第3号

この地図は、国土地理院長の承認を得て、同院発行の数値地図20000（地図画像）及び数値地図25000（地図画像）を複製したものである。（承認番号 平20業複、第406号）

土砂災害警戒区域等の指定の公示に係る図書(その2)



建築物に作用すると想定される衝撃に関する事項	
	<ul style="list-style-type: none"> ・移動による力の最大 113.11 KN/m² ・堆積による力の最大 15.09 KN/m² ・移動による土石等の高さ 1.00 m ・堆積による土石等の高さ 2.82 m
	<ul style="list-style-type: none"> ・移動による力の最大 - KN/m² ・堆積による力の最大 - KN/m² ・移動による土石等の高さ - m ・堆積による土石等の高さ - m
	<ul style="list-style-type: none"> ・移動による力の最大 100.00 KN/m² ・堆積による力の最大 15.09 KN/m² ・移動による土石等の高さ 1.00 m ・堆積による土石等の高さ 2.82 m

様式-2(急)

土砂災害警戒区域・土砂災害特別警戒区域

土砂災害防止法施行令第二条の基準に該当する区域

土砂災害防止法施行令第三条の基準に該当する区域	<ul style="list-style-type: none"> 土砂等の(移動)高さが1m以下の場合、土砂等の移動による力が100kN/m²を超える区域 土砂等の堆積の高さが3mを超える区域 それ以外の区域
-------------------------	--



縮尺

1:2,500

自然現象の種類

急傾斜地の崩壊

告示番号

香川県告示第203号

告示年月日

平成22年5月14日

箇所番号

II-1579

箇所名

合具(2)

所在地

高松市塩江町安原下第2号