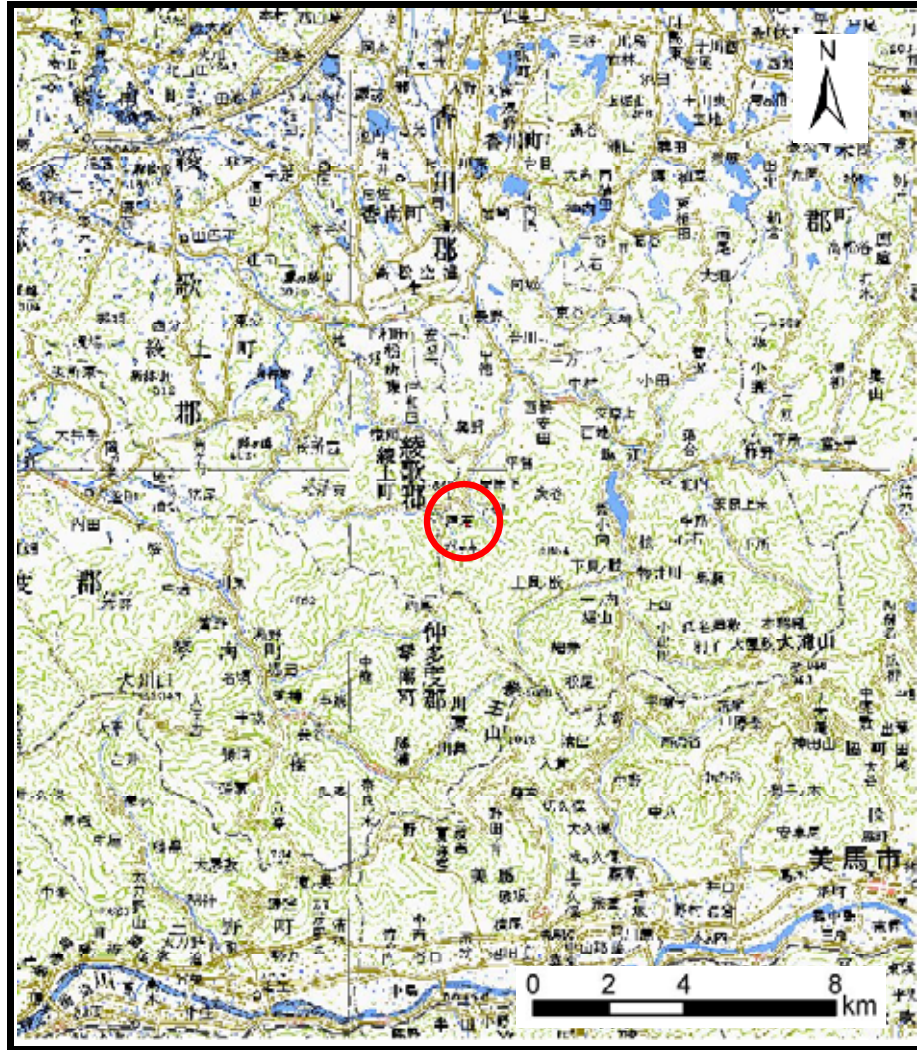
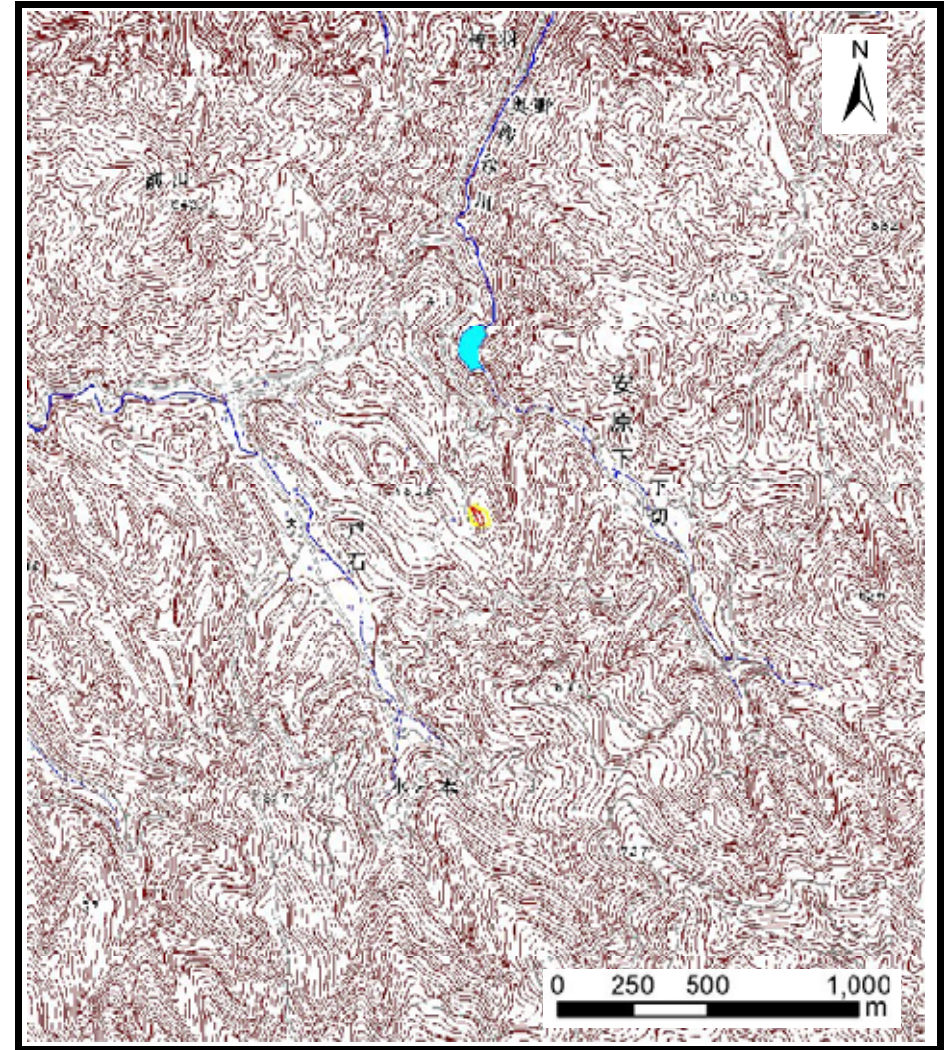


土砂災害警戒区域の指定の公示に係る図書（その1）



(1/200,000)



(1/25,000)

様式-1 (急)




土砂災害警戒区域・土砂災害特別警戒区域
位置図





自然現象の種類	急傾斜地の崩壊
箇所番号	II-1577
箇所名	下切(4)_1
所在地	高松市塩江町安原下第2号

この地図は、国土地理院長の承認を得て、同院発行の数値地図200000（地図画像）及び数値地図25000（地図画像）を複製したものである。（承認番号 平20業複、第406号）

土砂災害警戒区域等の指定の公示に係る図書(その2)



建築物に作用すると想定される衝撃に関する事項	
	・移動による力の最大 117.04 KN/m ² ・堆積による力の最大 12.95 KN/m ² ・移動による土石等の高さ 1.00 m ・堆積による土石等の高さ 2.42 m
	・移動による力の最大 - KN/m ² ・堆積による力の最大 - KN/m ² ・移動による土石等の高さ - m ・堆積による土石等の高さ - m
	・移動による力の最大 100.00 KN/m ² ・堆積による力の最大 12.95 KN/m ² ・移動による土石等の高さ 1.00 m ・堆積による土石等の高さ 2.42 m

様式-2(急) 土砂災害警戒区域・土砂災害特別警戒区域 区域図	土砂災害防止法施行令第二条の基準に該当する区域		N 縮尺 1:2,500	自然現象の種類	急傾斜地の崩壊	箇所番号	II-1577
	土砂災害防止法施行令第三条の基準に該当する区域	  		告示番号	香川県告示第203号	箇所名	下切(4)_1
	それ以外の区域			告示年月日	平成22年5月14日	所在地	高松市塩江町安原下第2号