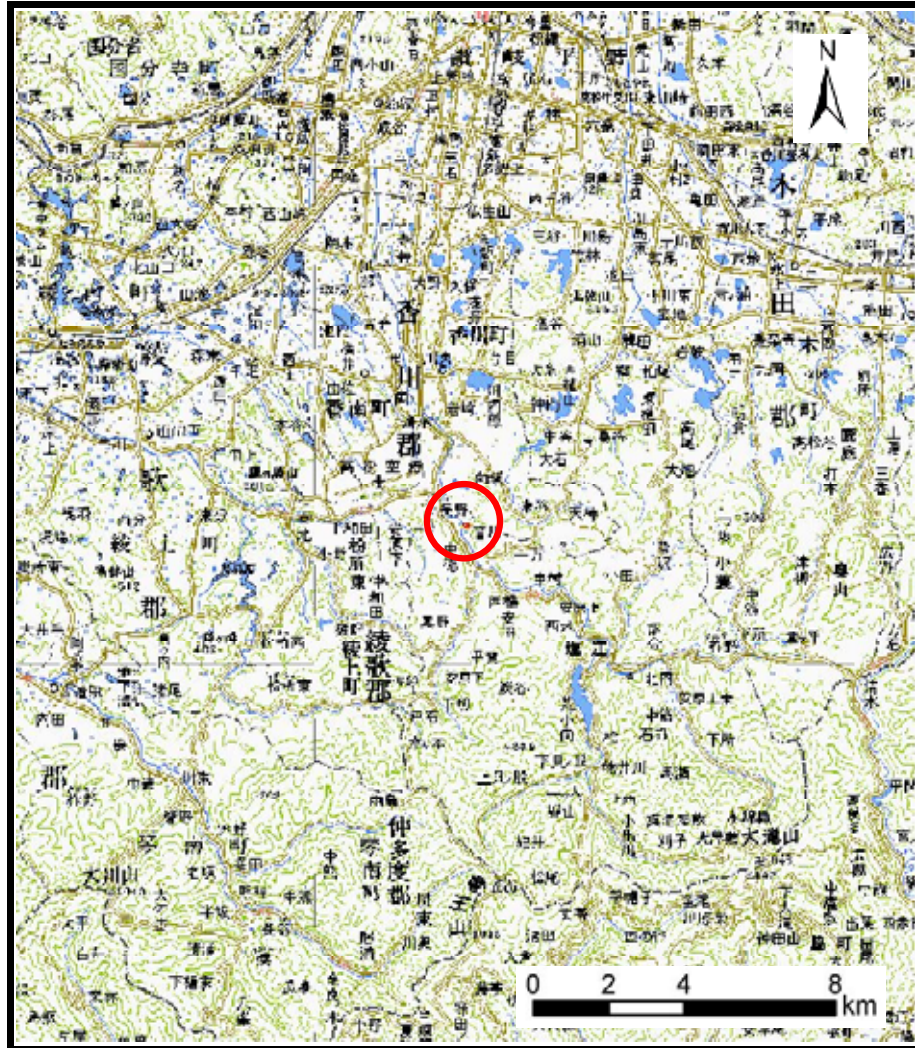
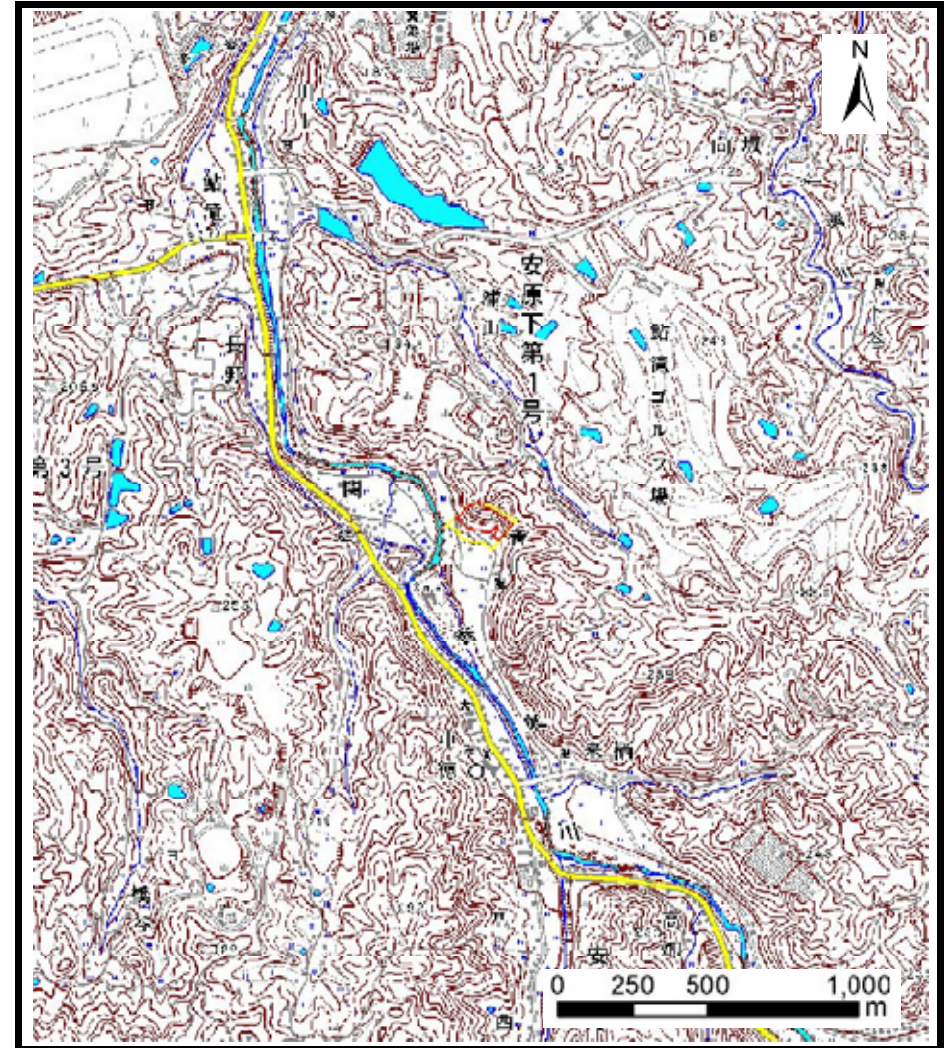


土砂災害警戒区域の指定の公示に係る図書（その1）



(1/200,000)



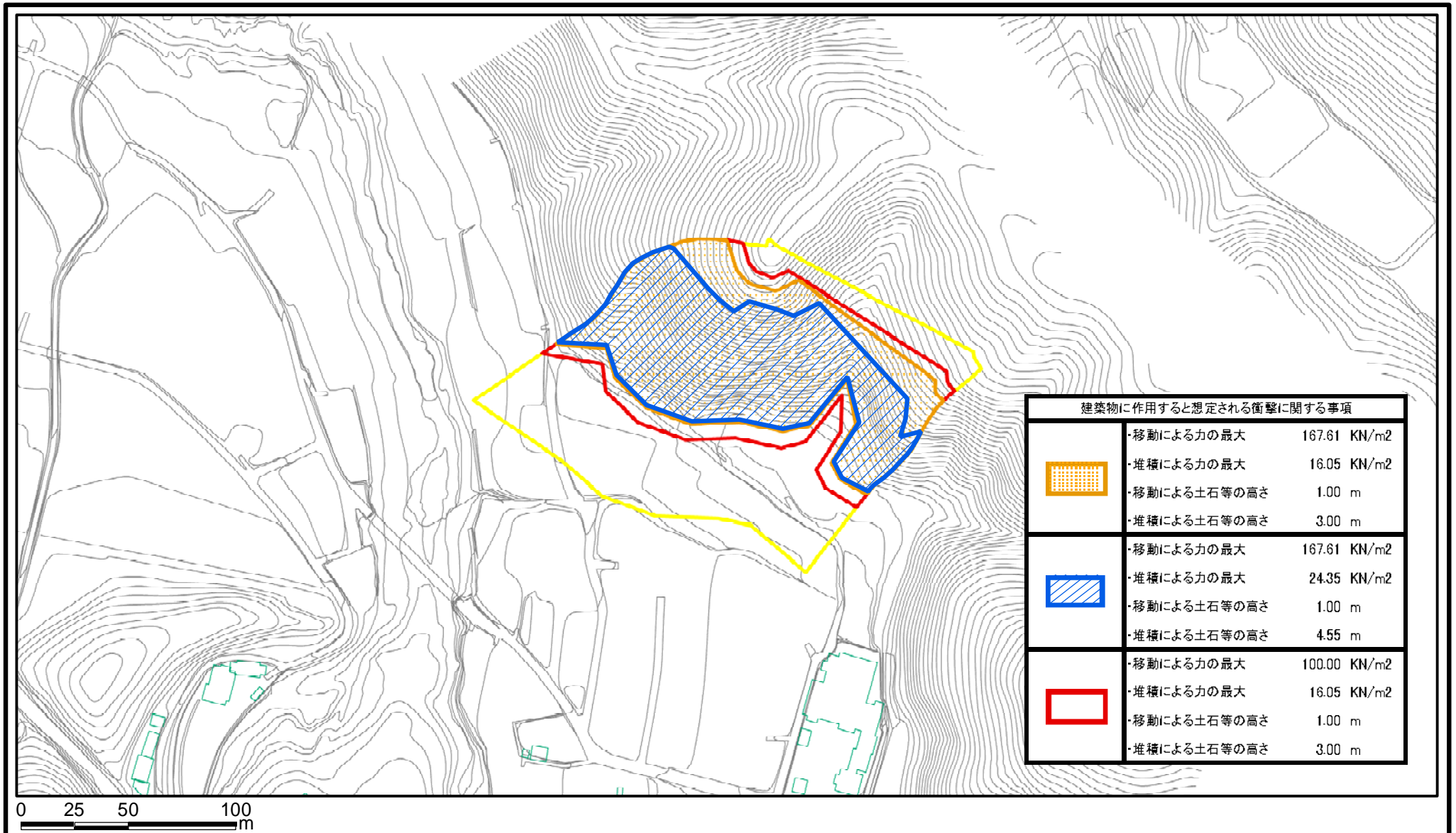
(1/25,000)

様式-1 (急)
土砂災害警戒区域・土砂災害特別警戒区域
位置図

| | |
|---------|--------------|
| 自然現象の種類 | 急傾斜地の崩壊 |
| 箇所番号 | II-1564 |
| 箇所名 | 音川(1) |
| 所在地 | 高松市塩江町安原下第1号 |




この地図は、国土地理院長の承認を得て、同院発行の数値地図200000（地図画像）及び数値地図25000（地図画像）を複製したものである。（承認番号 平20業複、第406号）

土砂災害警戒区域等の指定の公示に係る図書(その2)



様式-2(急)

土砂災害警戒区域・土砂災害特別警戒区域
区域図

| | |
|-------------------------|---|
| 土砂災害防止法施行令第二条の基準に該当する区域 |  |
| 土砂災害防止法施行令第三条の基準に該当する区域 |  |
| それ以外の区域 |  |

縮尺
1:2,500

自然現象の種類
告示番号
告示年月日

急傾斜地の崩壊
香川県告示第203号
平成22年5月14日

箇所番号
箇所名
所在地

II-1564
音川(1)
高松市塩江町安原下第1号