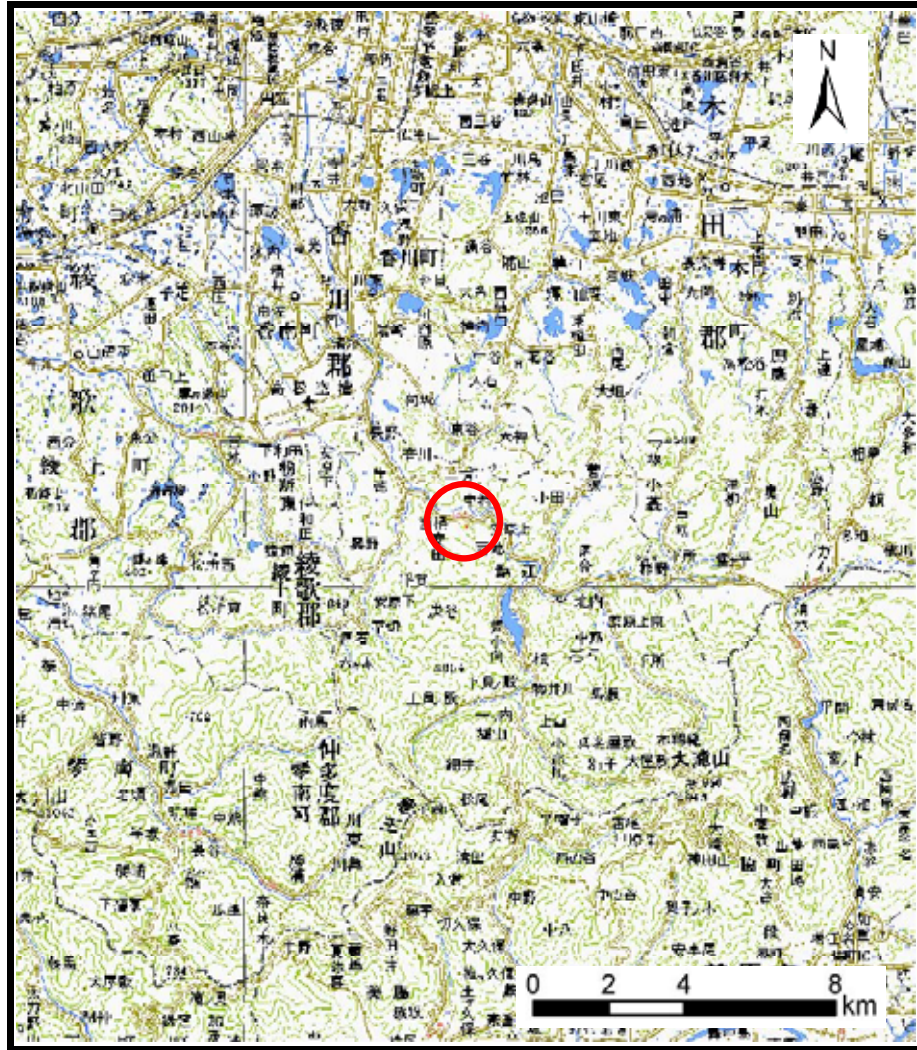
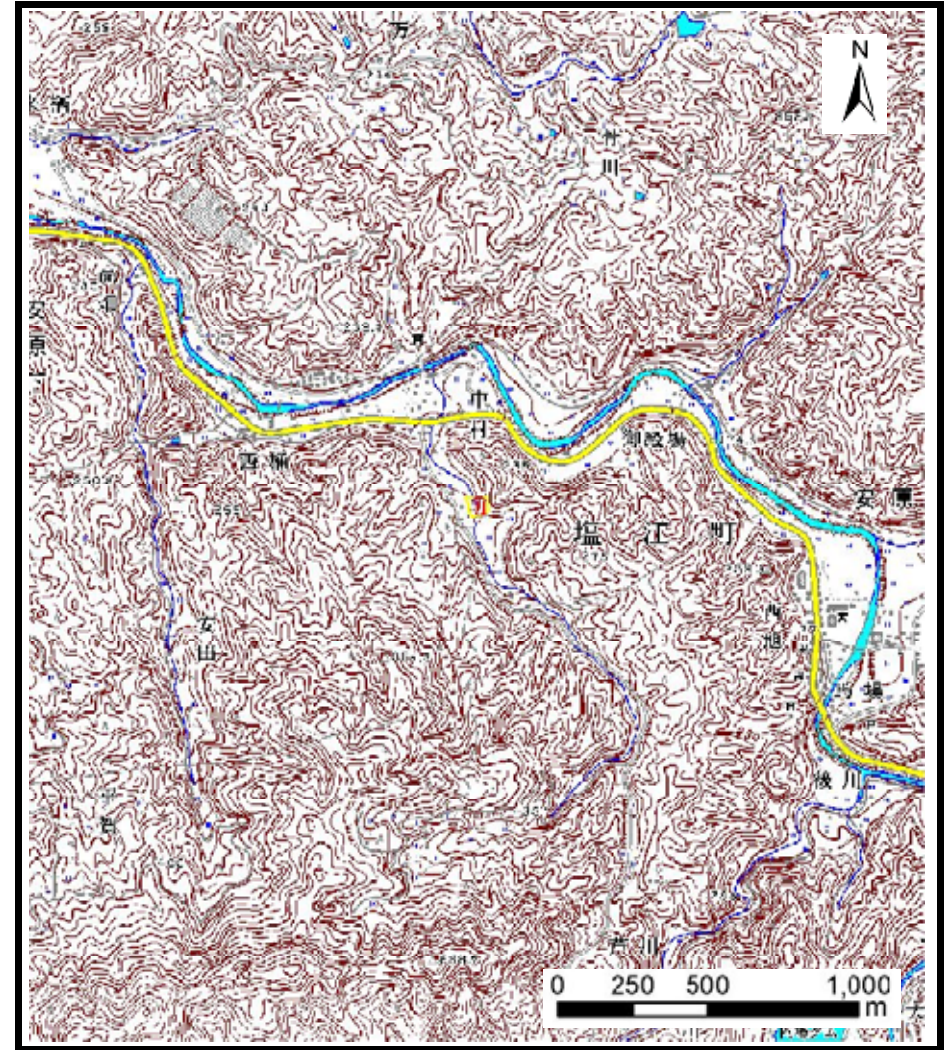


土砂災害警戒区域の指定の公示に係る図書（その1）



(1/200,000)



(1/25,000)

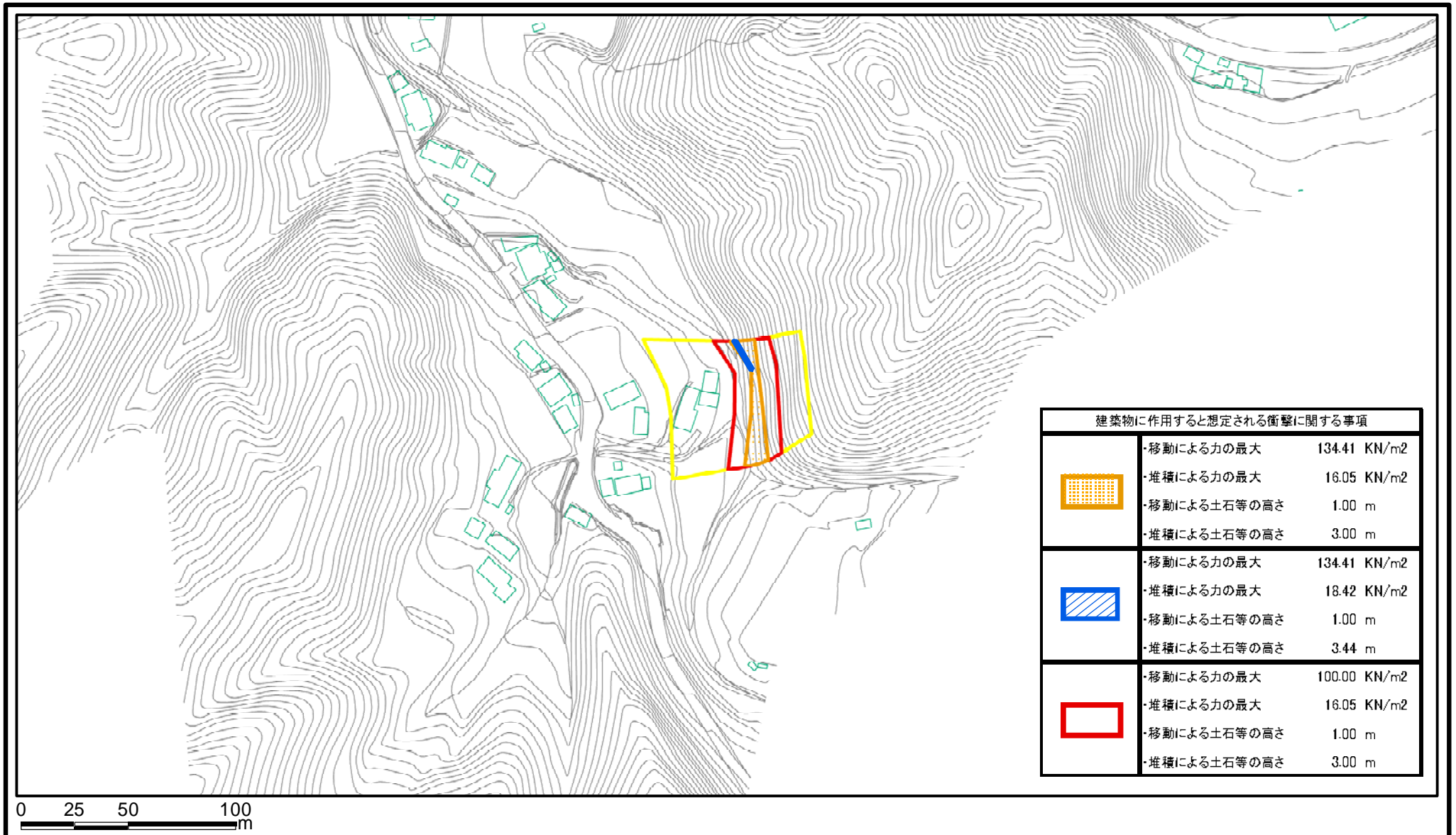
様式-1 (急)

土砂災害警戒区域・土砂災害特別警戒区域
位置図

自然現象の種類	急傾斜地の崩壊
箇所番号	II-1536
箇所名	中村(2)_1
所在地	高松市塩江町安原下第1号

この地図は、国土地理院長の承認を得て、同院発行の数値地図200000（地図画像）及び数値地図25000（地図画像）を複製したものである。（承認番号 平20業複、第406号）

土砂災害警戒区域等の指定の公示に係る図書(その2)



建築物に作用すると想定される衝撃に関する事項		
	-移動による力の最大	134.41 KN/m ²
	-堆積による力の最大	16.05 KN/m ²
	-移動による土石等の高さ	1.00 m
	-堆積による土石等の高さ	3.00 m
	-移動による力の最大	134.41 KN/m ²
	-堆積による力の最大	18.42 KN/m ²
	-移動による土石等の高さ	1.00 m
	-堆積による土石等の高さ	3.44 m
	-移動による力の最大	100.00 KN/m ²
	-堆積による力の最大	16.05 KN/m ²
	-移動による土石等の高さ	1.00 m
	-堆積による土石等の高さ	3.00 m

0 25 50 100
m

様式-2(急)

土砂災害警戒区域・土砂災害特別警戒区域
区域図

土砂災害防止法施行令第二条の基準に該当する区域



土砂災害防止法
施行令第三条の
基準に該当する
区域



土砂等の(移動)高さが1m以下の場合、
土砂等の移動による力が100kN/m²を超える区域
土砂等の堆積の高さが3mを超える区域
それ以外の区域



縮尺

1:2,500

自然現象
の種類

急傾斜地の崩壊

箇所番号

II-1536

告示番号

香川県告示第203号

箇所名

中村(2)_1

告示年月日

平成22年5月14日

所在地

高松市塩江町安原下第1号