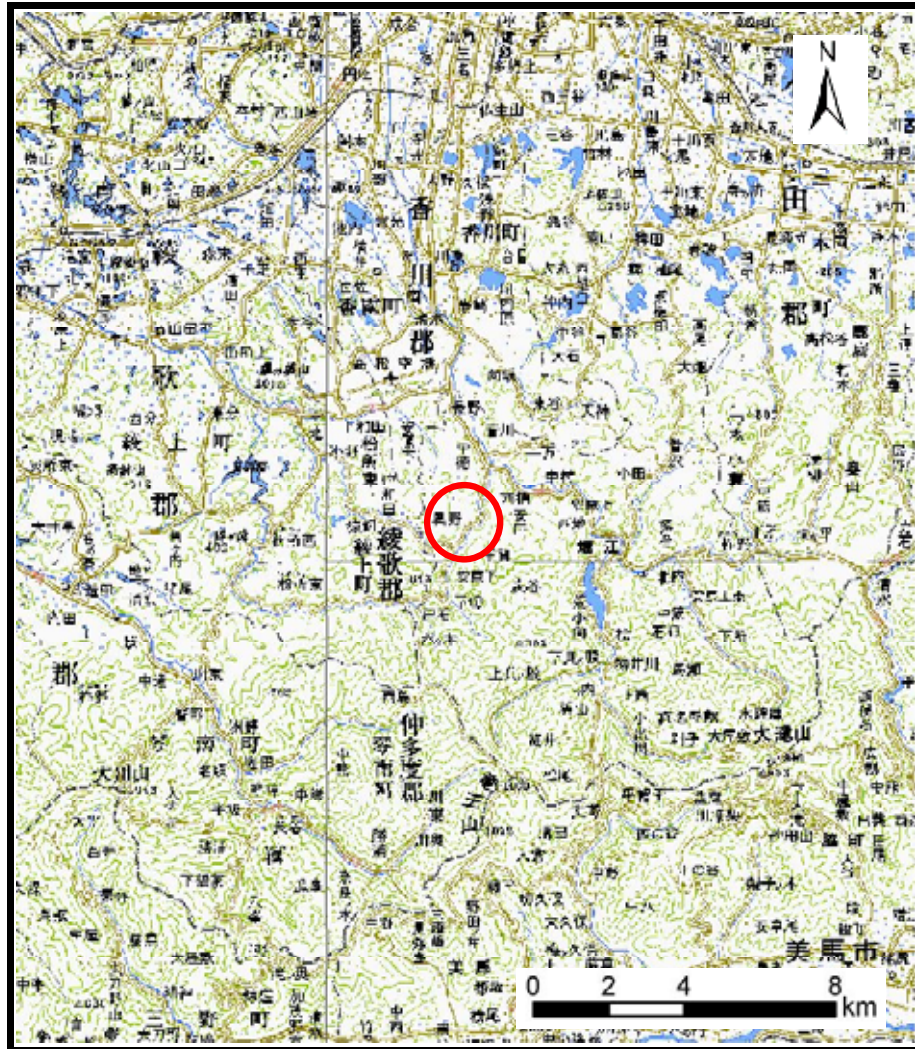
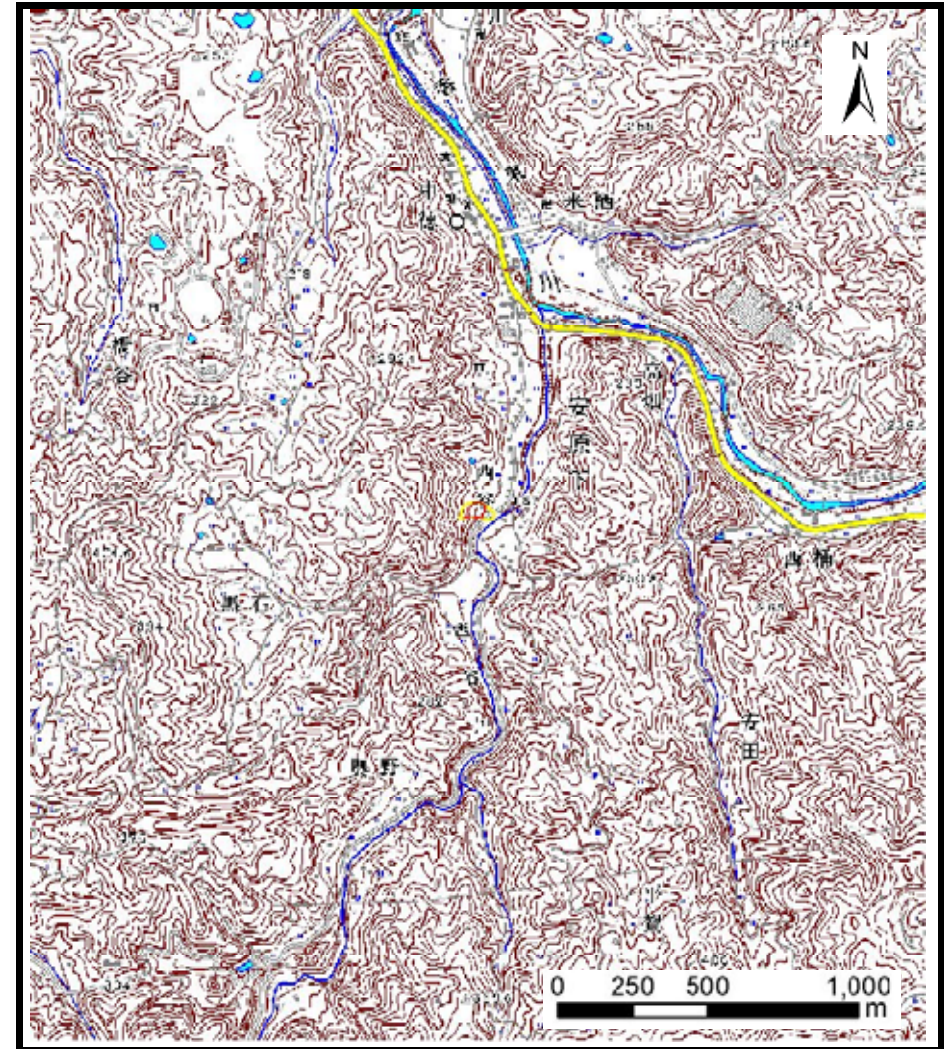


# 土砂災害警戒区域の指定の公示に係る図書（その1）



(1/200,000)



(1/25,000)

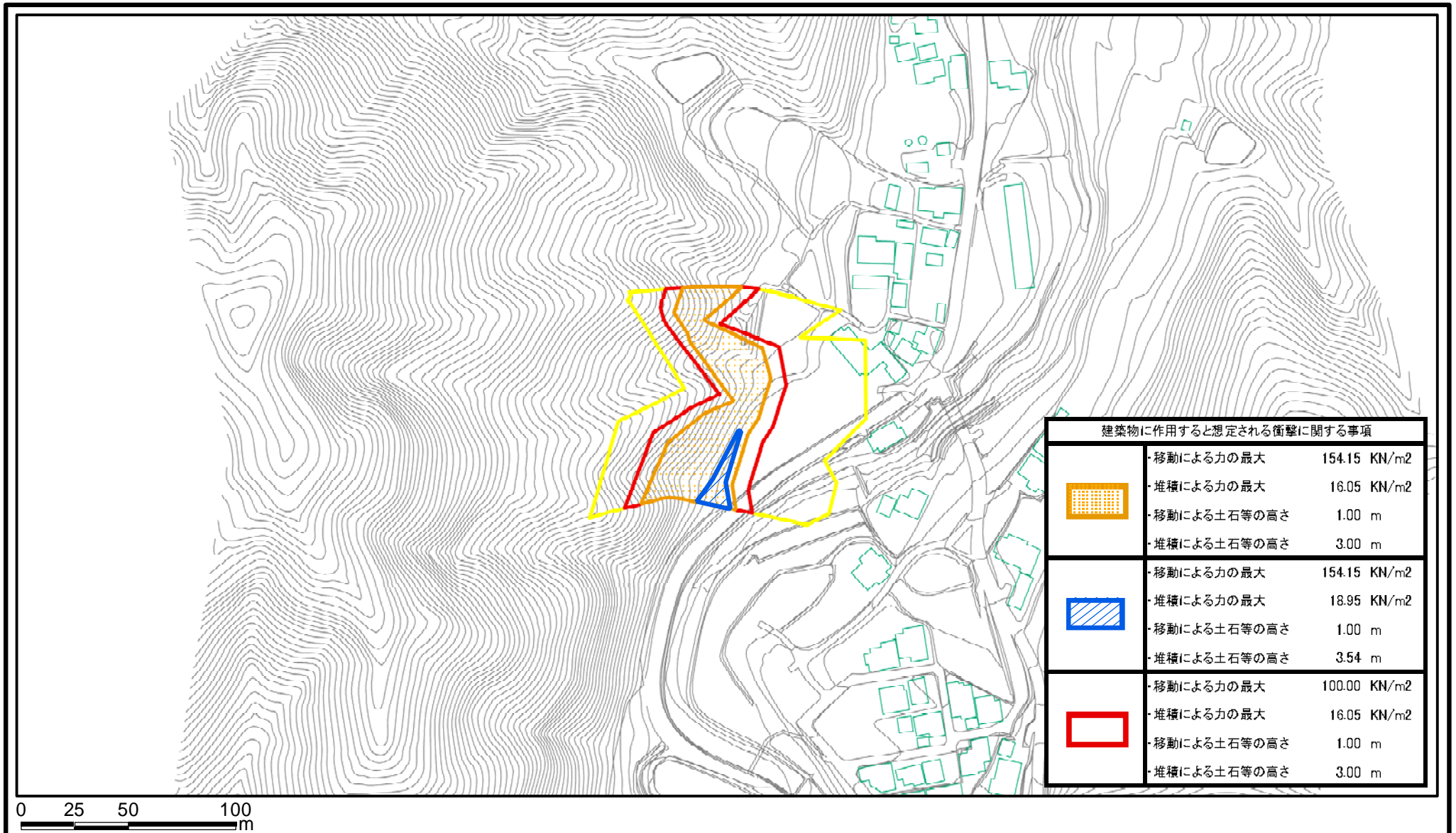
様式-1 (急)




土砂災害警戒区域・土砂災害特別警戒区域  
位置図




自然現象の種類	急傾斜地の崩壊
箇所番号	I-82
箇所名	西谷_1
所在地	高松市塩江町安原下第2号

この地図は、国土地理院長の承認を得て、同院発行の数値地図200000（地図画像）及び数値地図25000（地図画像）を複製したものである。（承認番号 平20業複、第406号）

# 土砂災害警戒区域等の指定の公示に係る図書(その2)



建築物に作用すると想定される衝撃に関する事項		
	・移動による力の最大 ・堆積による力の最大 ・移動による土石等の高さ ・堆積による土石等の高さ	154.15 KN/m <sup>2</sup> 16.05 KN/m <sup>2</sup> 1.00 m 3.00 m
	・移動による力の最大 ・堆積による力の最大 ・移動による土石等の高さ ・堆積による土石等の高さ	154.15 KN/m <sup>2</sup> 18.95 KN/m <sup>2</sup> 1.00 m 3.54 m
	・移動による力の最大 ・堆積による力の最大 ・移動による土石等の高さ ・堆積による土石等の高さ	100.00 KN/m <sup>2</sup> 16.05 KN/m <sup>2</sup> 1.00 m 3.00 m

<b>様式-2(急)</b> 土砂災害警戒区域・土砂災害特別警戒区域 区域図	土砂災害防止法施行令第二条の基準に該当する区域		N 縮尺 1:2,500	自然現象の種類	急傾斜地の崩壊	箇所番号	I-82
	土砂災害防止法施行令第三条の基準に該当する区域			告示番号	香川県告示第203号	箇所名	西谷_1
	それ以外の区域			告示年月日	平成22年5月14日	所在地	高松市塩江町安原下第2号