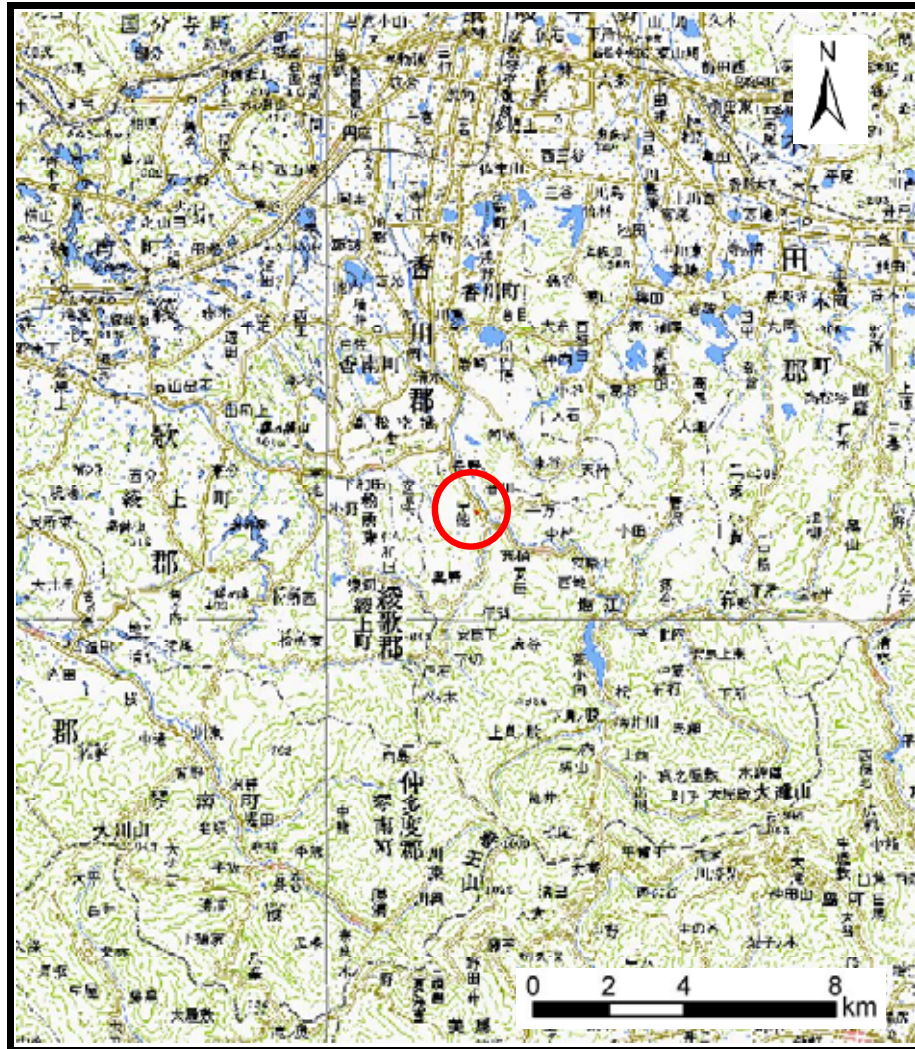
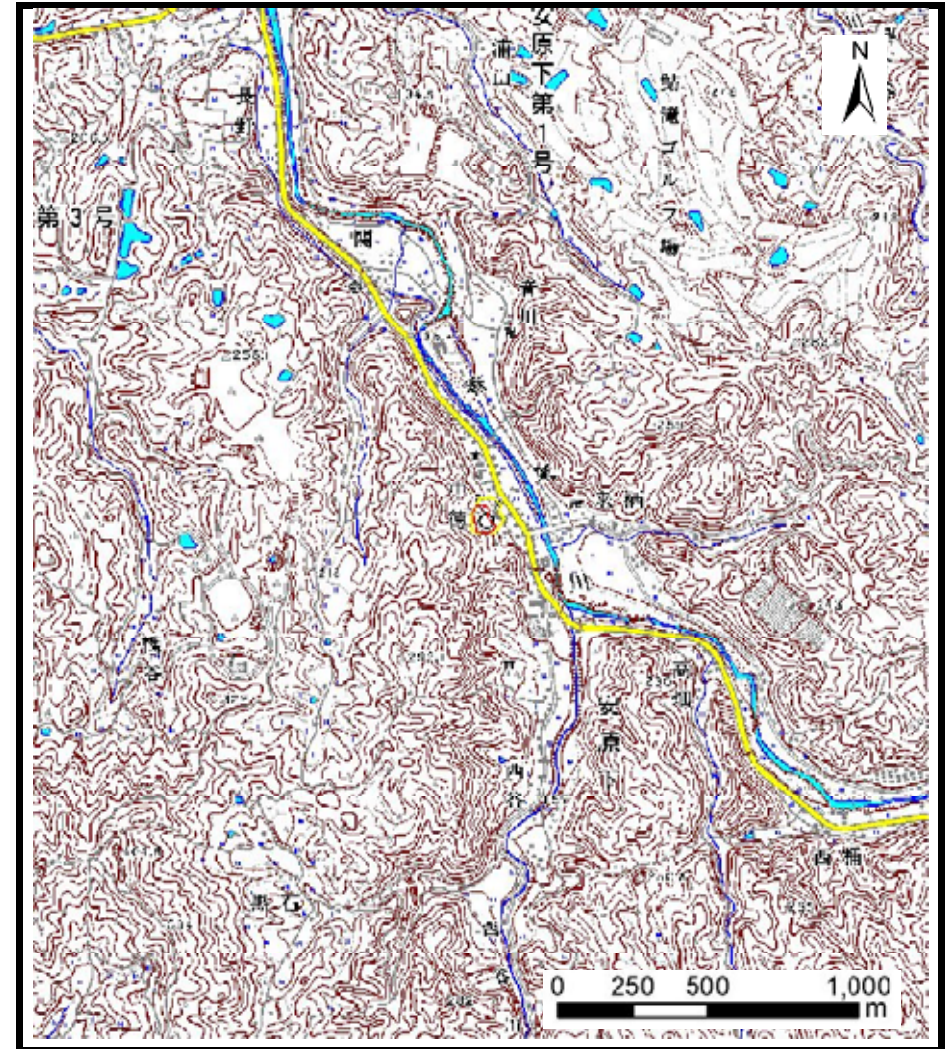


土砂災害警戒区域の指定の公示に係る図書（その1）



(1/200,000)



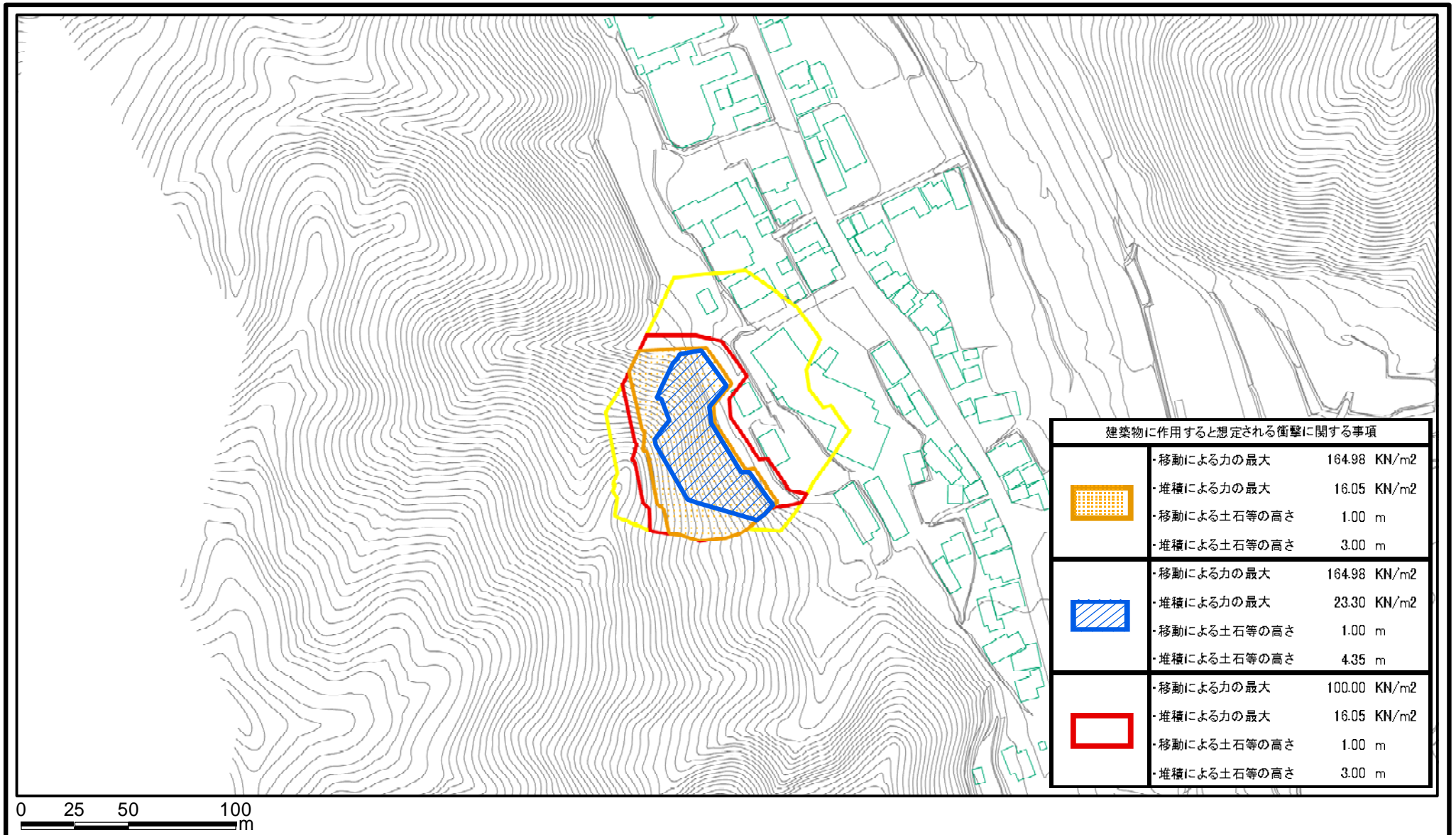
(1/25,000)


様式-1 (急)
土砂災害警戒区域・土砂災害特別警戒区域
位置図





自然現象の種類	急傾斜地の崩壊
箇所番号	I-80
箇所名	中徳_2
所在地	高松市塩江町安原下第2号

この地図は、国土地理院長の承認を得て、同院発行の数値地図200000（地図画像）及び数値地図25000（地図画像）を複製したものである。（承認番号 平20業複、第406号）

土砂災害警戒区域等の指定の公示に係る図書(その2)



建築物に作用すると想定される衝撃に関する事項		
	・移動による力の最大 ・堆積による力の最大 ・移動による土石等の高さ ・堆積による土石等の高さ	164.98 KN/m ² 16.05 KN/m ² 1.00 m 3.00 m
	・移動による力の最大 ・堆積による力の最大 ・移動による土石等の高さ ・堆積による土石等の高さ	164.98 KN/m ² 23.30 KN/m ² 1.00 m 4.35 m
	・移動による力の最大 ・堆積による力の最大 ・移動による土石等の高さ ・堆積による土石等の高さ	100.00 KN/m ² 16.05 KN/m ² 1.00 m 3.00 m

様式-2(急) 土砂災害警戒区域・土砂災害特別警戒区域 区域図	土砂災害防止法施行令第二条の基準に該当する区域		N 縮尺 1:2,500	自然現象の種類	急傾斜地の崩壊	箇所番号	I-80
	土砂災害防止法施行令第三条の基準に該当する区域			告示番号	香川県告示第203号	箇所名	中徳_2
	土砂等の(移動)高さが1m以下の場合、土砂等の移動による力が100kN/m ² を超える区域			告示年月日	平成22年5月14日	所在地	高松市塩江町安原下第2号
	土砂等の堆積の高さが3mを超える区域						
それ以外の区域							