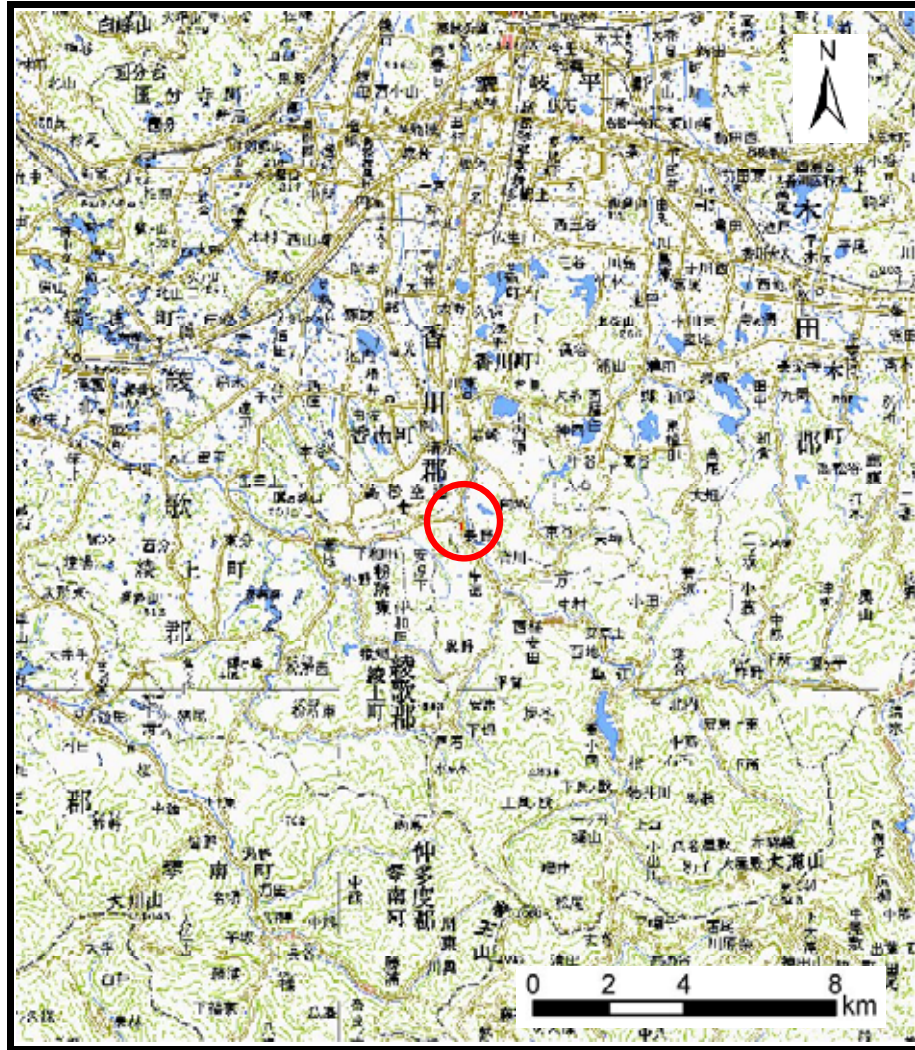
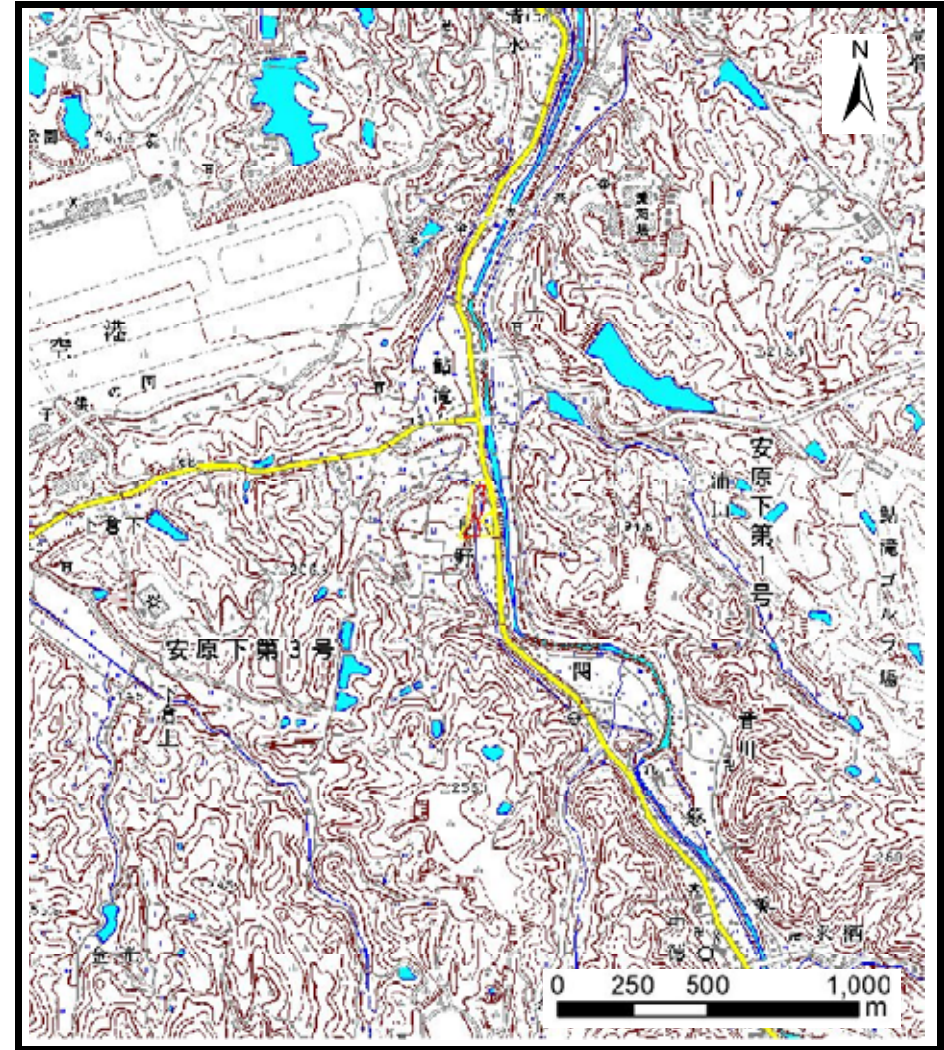


# 土砂災害警戒区域の指定の公示に係る図書（その1）



(1/200,000)



(1/25,000)

様式-1 (急)

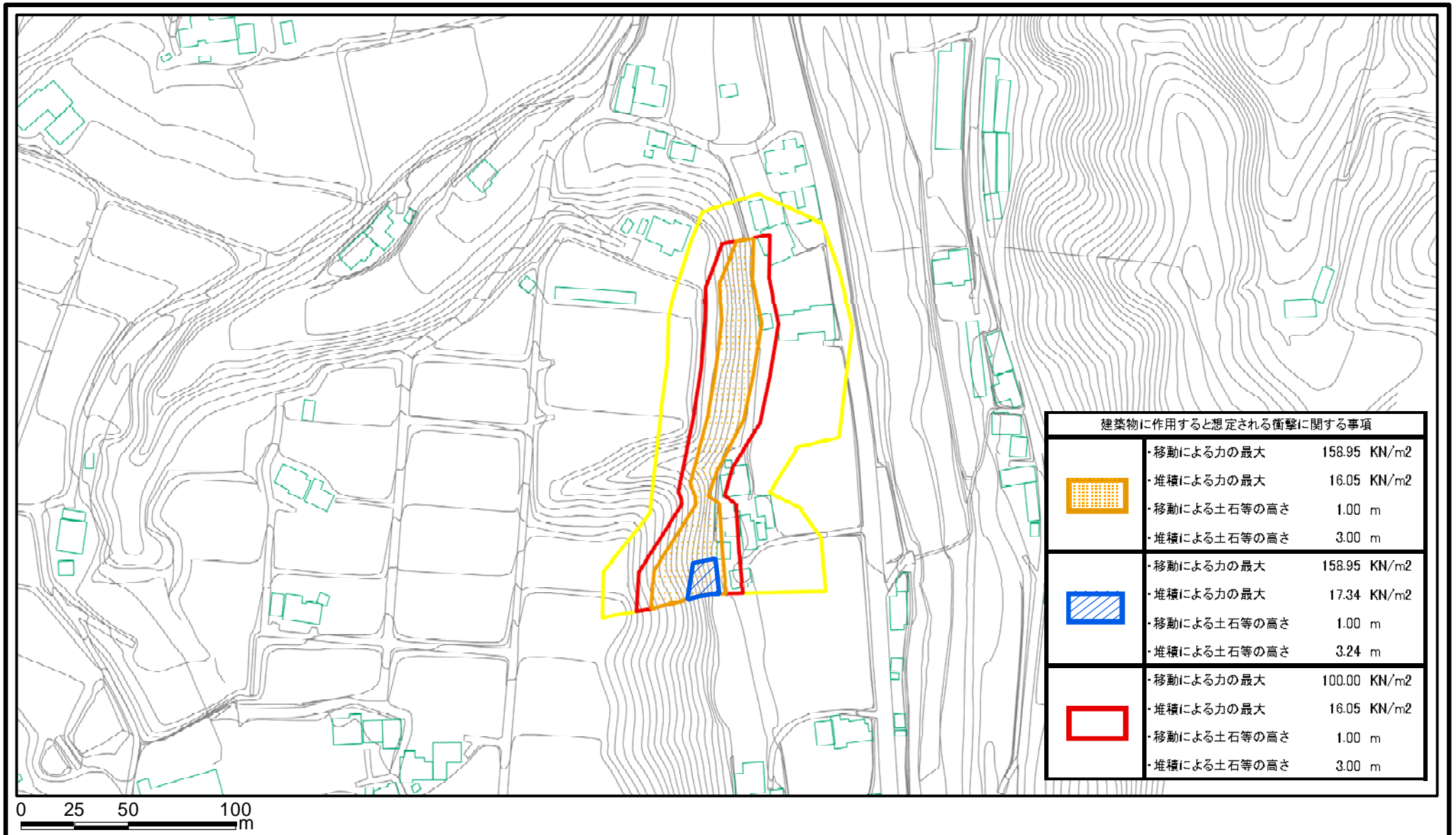
土砂災害警戒区域・土砂災害特別警戒区域  
位置図

自然現象の種類	急傾斜地の崩壊
箇所番号	I-784
箇所名	鮎滝上
所在地	高松市塩江町安原下第3号

この地図は、国土地理院長の承認を得て、同院発行の数値地図200000（地図画像）及び数値地図25000（地図画像）を複製したものである。（承認番号 平20業複、第406号）








# 土砂災害警戒区域等の指定の公示に係る図書(その2)



様式-2(急)

土砂災害警戒区域・土砂災害特別警戒区域  
区域図

土砂災害防止法施行令第二条の基準に該当する区域	
土砂災害防止法施行令第三条の基準に該当する区域	
土砂等の(移動)高さが1m以下の場合、土砂等の移動による力が100kN/m <sup>2</sup> を超える区域	
土砂等の堆積の高さが3mを超える区域	
それ以外の区域	

縮尺  
1:2,500

自然現象の種類	急傾斜地の崩壊	箇所番号	I-784
告示番号	香川県告示第203号	箇所名	鮎滝上
告示年月日	平成22年5月14日	所在地	高松市塩江町安原下第3号