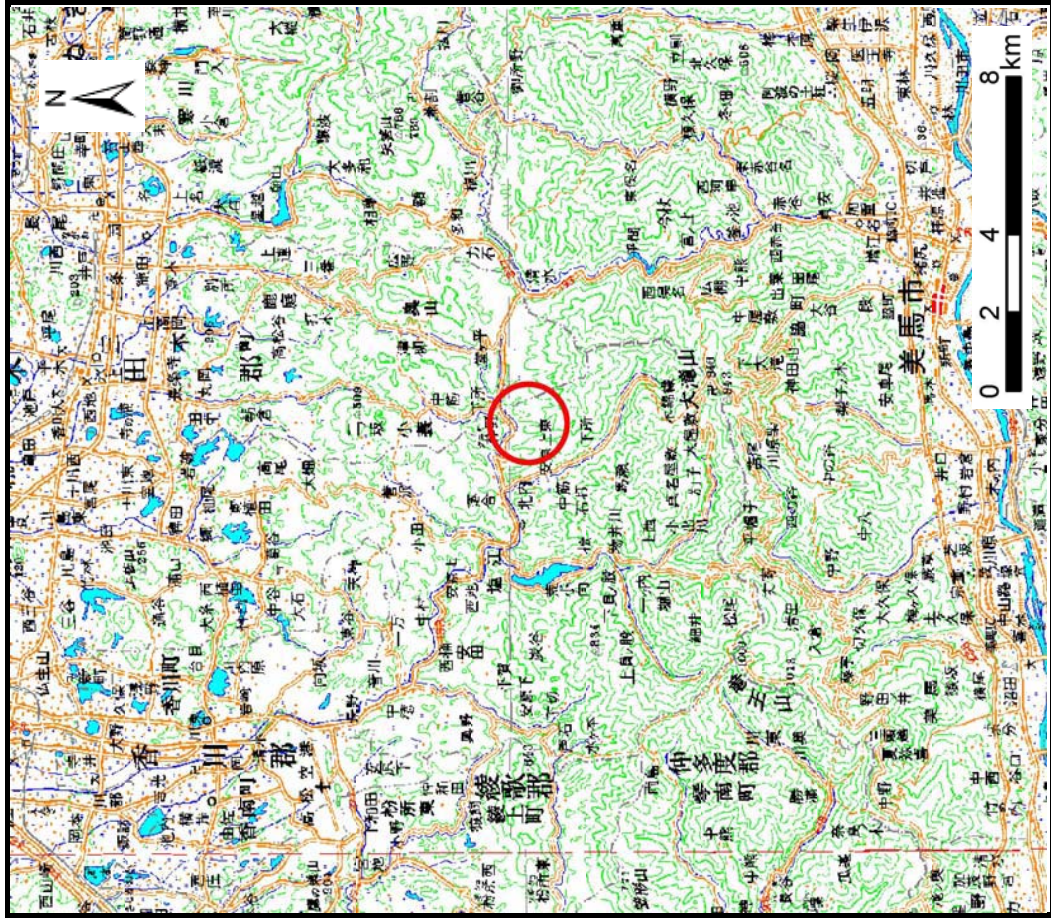
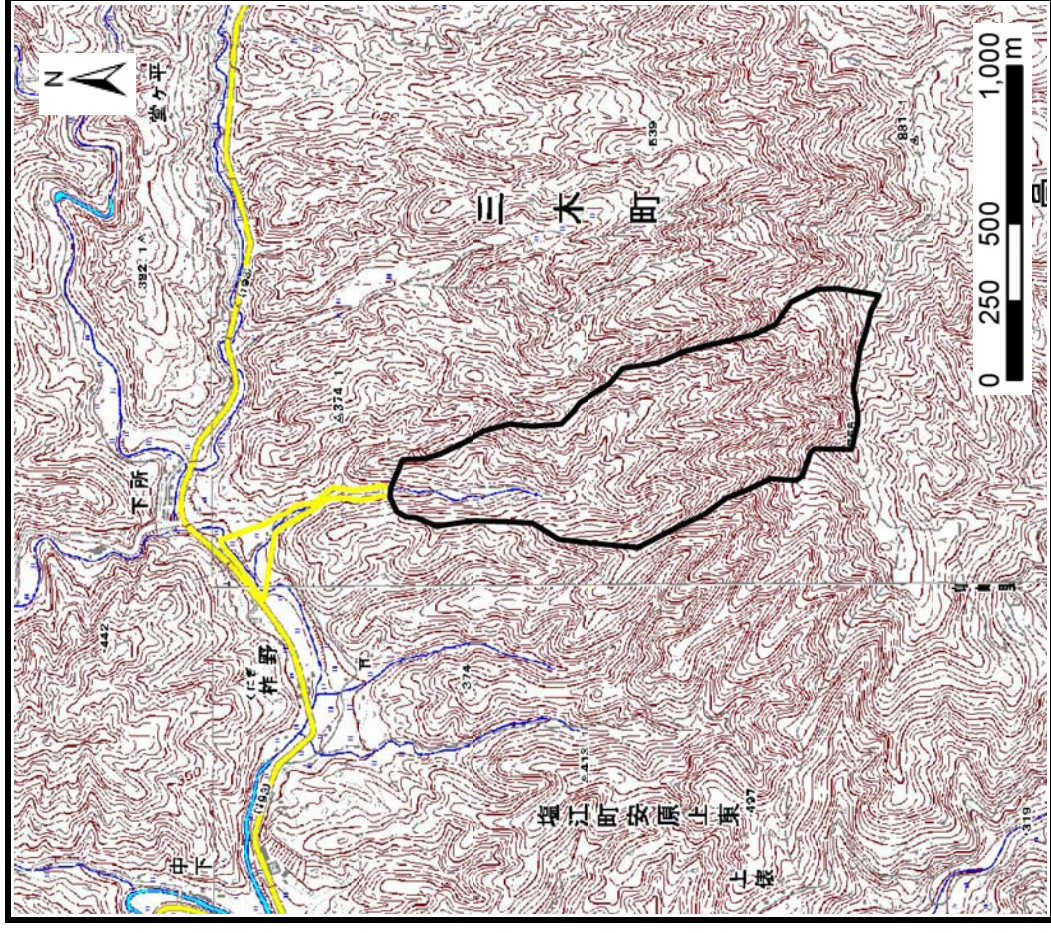


# 土砂災害警戒区域の指定に係る図書 (その1)



(1/200,000)

様式-1 (土)  
土砂災害警戒区域・土砂災害特別警戒区域 位置図

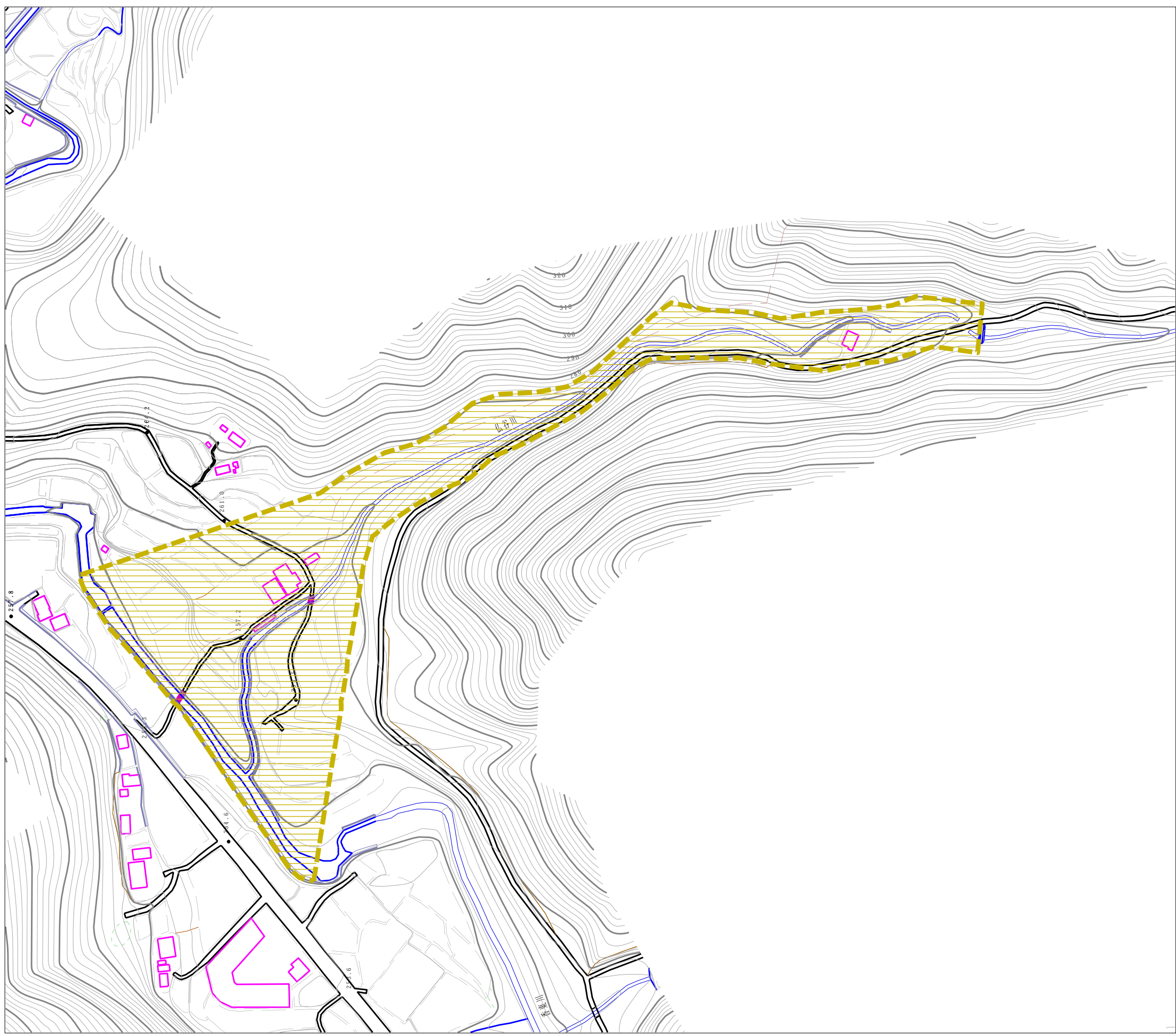


(1/25,000)

自然現象の種類	土石流	
	渓流番号	20-003-II
	渓流名	仏谷川
	所在地	香川県高松市塩江町安原上東

この地図は、国土地理院の承認を得て、同院発行の数値地図200000 (地図画像) 及び数値地図25000 (地図画像) を複製したものである。(承認番号 平20業複、第406号)





土砂災害警戒区域等の指定に係る図書（その2）



0 100m  
1

様式一2(土)

土砂災害警戒区域・土砂災害特別警戒区域  
区域図

土砂災害防止法施行令第2条の基準に該当する区域		土砂災害防止法施行令第2条の基準に該当する区域
土砂災害防止法施行令第3条の基準に該当する区域		土砂災害防止法施行令第3条の基準に該当する区域
		土砂災害防止法施行令第3条の基準に該当する区域
		その他の区域



縮尺  
1:2,500

自然現象  
の種類

告示番号

告示年月日

土石流

香川県告示第139号

平成20年3月25日

溪流番号

溪流名

所在地

20-003-II

仙谷川

香川県高松市塩江町安原上東