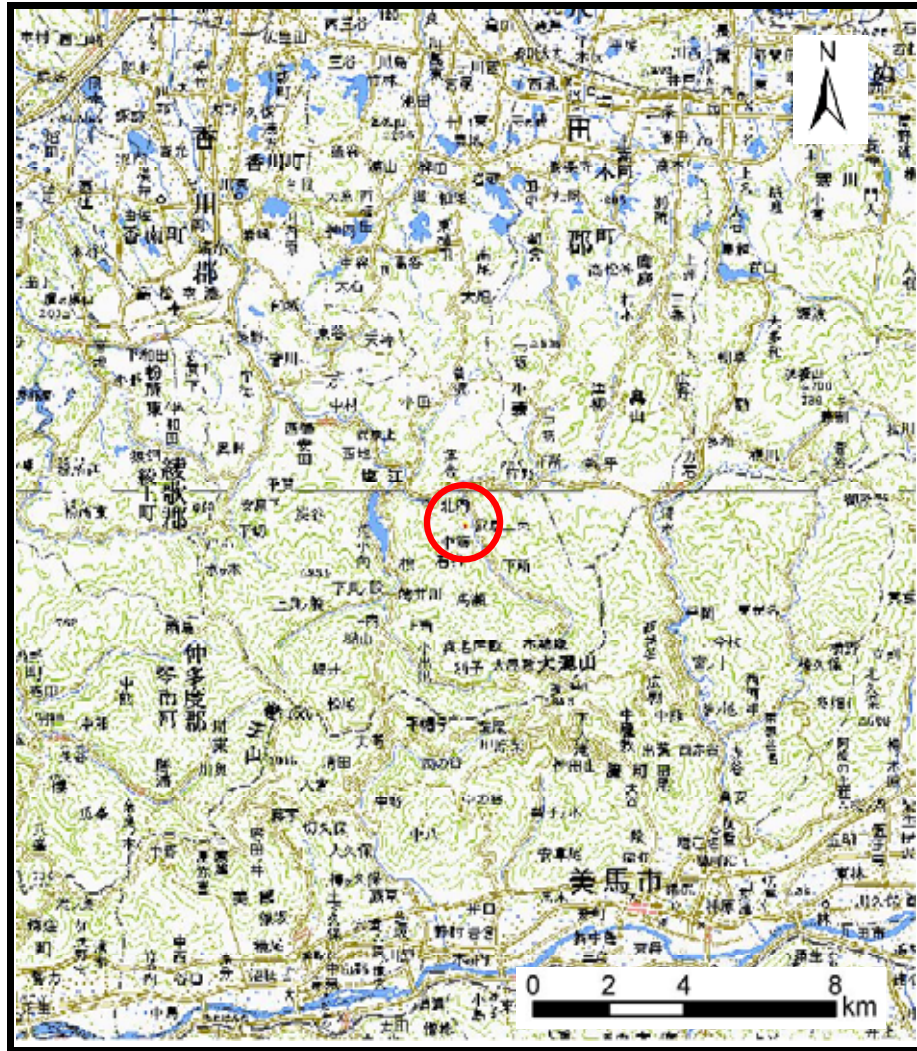
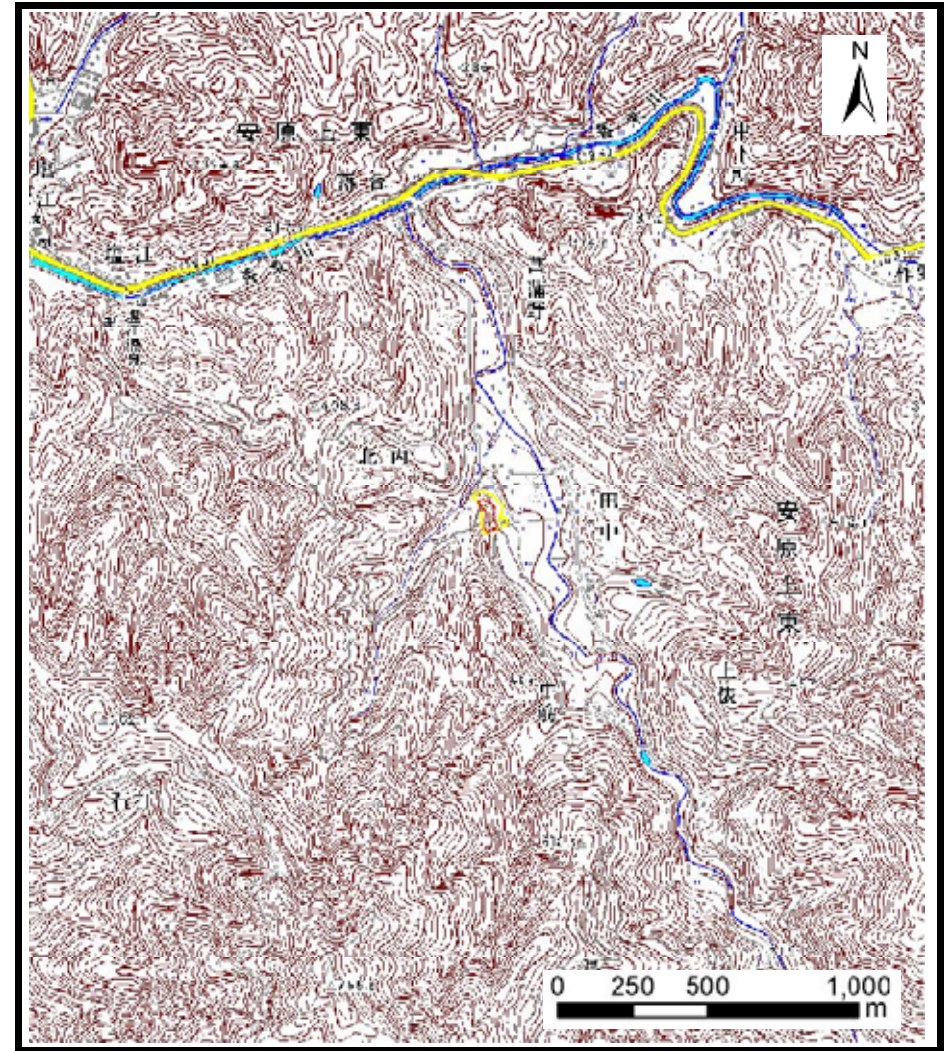


土砂災害警戒区域の指定の公示に係る図書（その1）



(1/200,000)



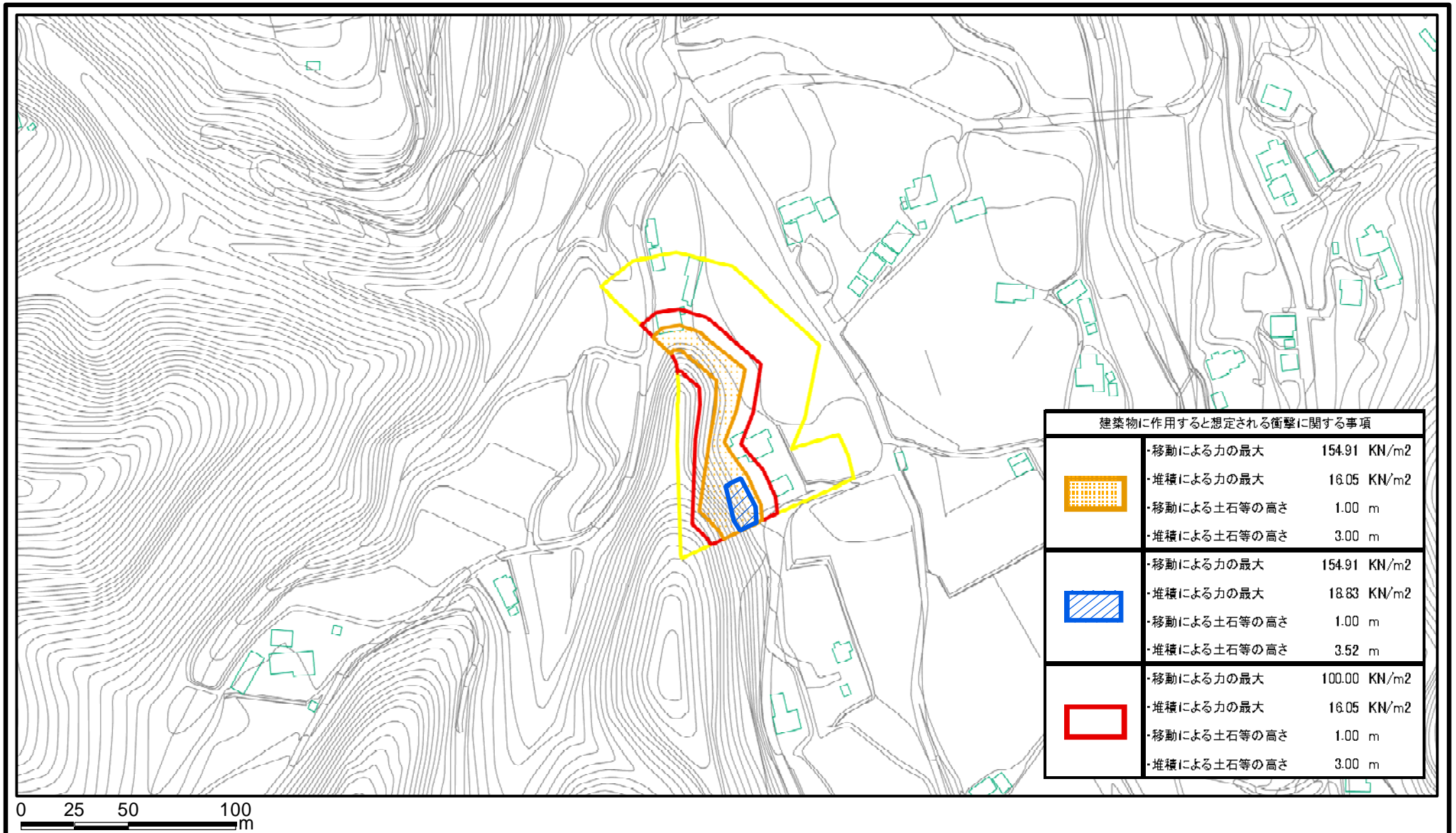
(1/25,000)

様式-1 (急)
土砂災害警戒区域・土砂災害特別警戒区域
位置図

| | |
|---------|------------|
| 自然現象の種類 | 急傾斜地の崩壊 |
| 箇所番号 | II-1469 |
| 箇所名 | 栴川(2) |
| 所在地 | 高松市塩江町安原上東 |

この地図は、国土地理院長の承認を得て、同院発行の数値地図200000（地図画像）及び数値地図25000（地図画像）を複製したものである。（承認番号 平20業複、第406号）




土砂災害警戒区域等の指定の公示に係る図書(その2)



| 建築物に作用すると想定される衝撃に関する事項 | | |
|---|--|---|
|  | ・移動による力の最大 ・堆積による力の最大 ・移動による土石等の高さ ・堆積による土石等の高さ | 154.91 KN/m ² 16.05 KN/m ² 1.00 m 3.00 m |
|  | ・移動による力の最大 ・堆積による力の最大 ・移動による土石等の高さ ・堆積による土石等の高さ | 154.91 KN/m ² 18.83 KN/m ² 1.00 m 3.52 m |
|  | ・移動による力の最大 ・堆積による力の最大 ・移動による土石等の高さ ・堆積による土石等の高さ | 100.00 KN/m ² 16.05 KN/m ² 1.00 m 3.00 m |

様式-2(急)

土砂災害警戒区域・土砂災害特別警戒区域
区域図

| | |
|-------------------------|---|
| 土砂災害防止法施行令第二条の基準に該当する区域 |  |
| 土砂災害防止法施行令第三条の基準に該当する区域 |  |
| それ以外の区域 |  |

縮尺
1:2,500

| | | | |
|---------|------------|------|------------|
| 自然現象の種類 | 急傾斜地の崩壊 | 箇所番号 | II-1469 |
| 告示番号 | 香川県告示第203号 | 箇所名 | 桜川(2) |
| 告示年月日 | 平成22年5月14日 | 所在地 | 高松市塩江町安原上東 |