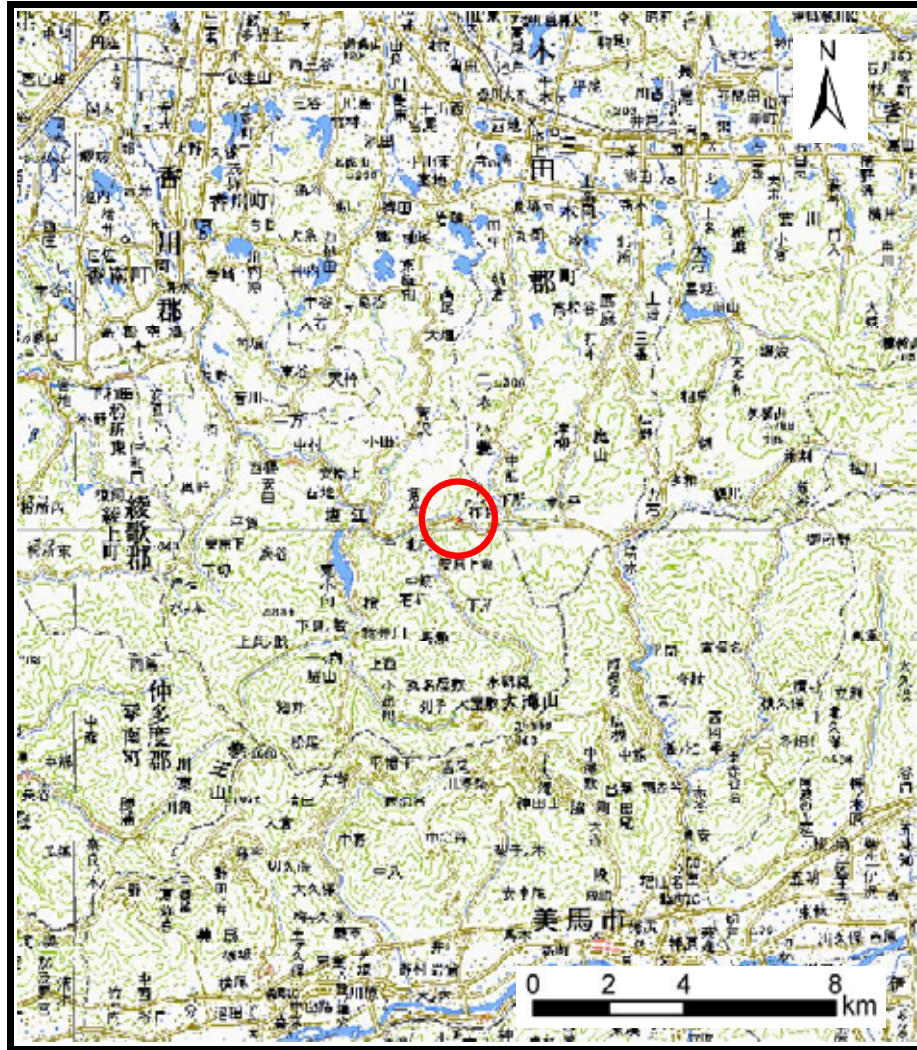
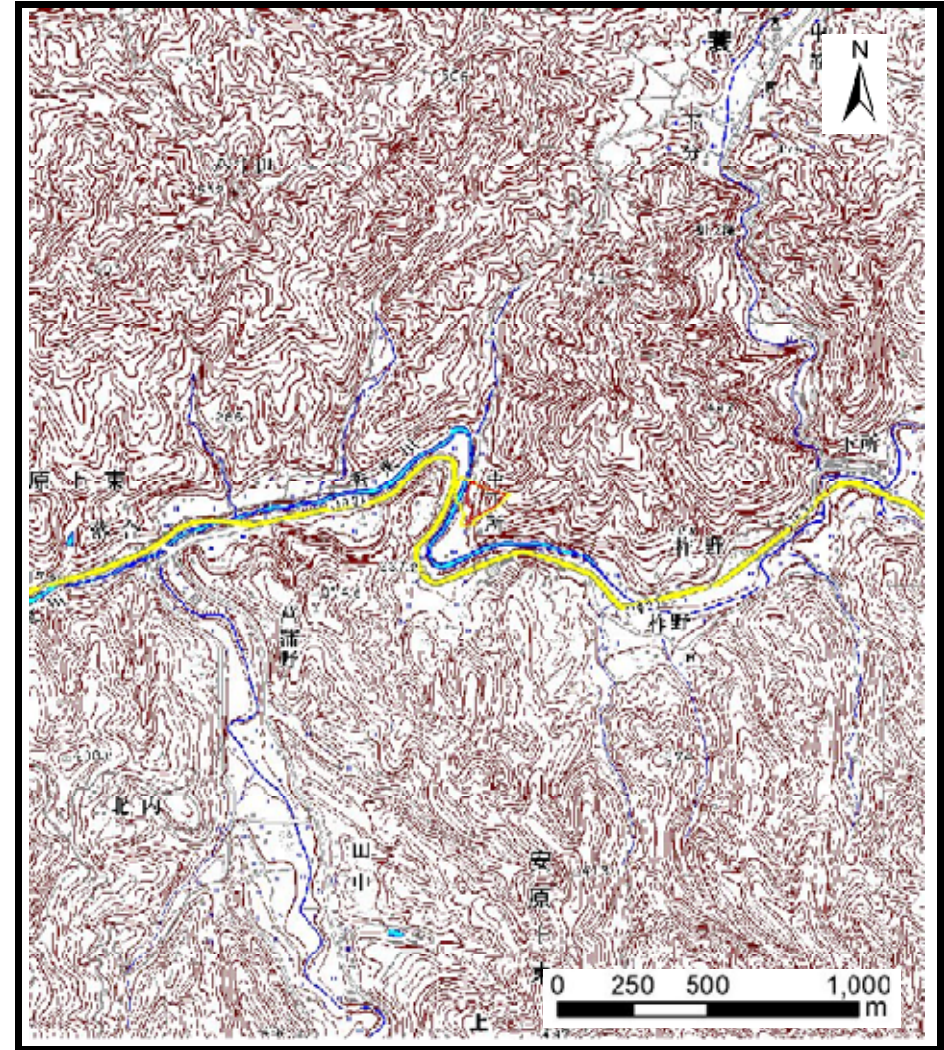


土砂災害警戒区域の指定の公示に係る図書（その1）



(1/200,000)



(1/25,000)

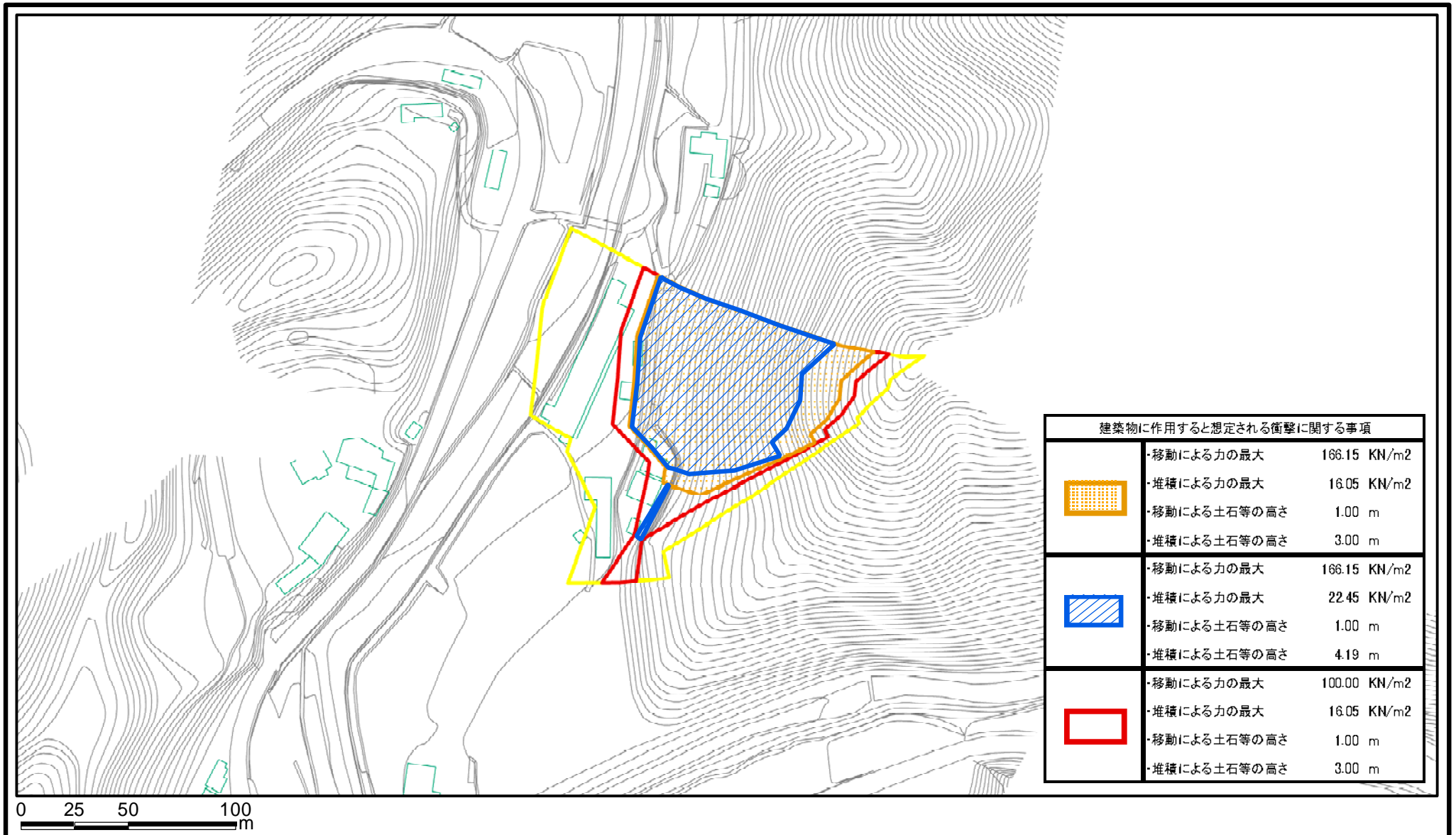
様式-1 (急)

土砂災害警戒区域・土砂災害特別警戒区域
位置図

自然現象の種類	急傾斜地の崩壊
箇所番号	II-1449
箇所名	北原(2)
所在地	高松市塩江町安原上東

この地図は、国土地理院長の承認を得て、同院発行の数値地図200000（地図画像）及び数値地図25000（地図画像）を複製したものである。（承認番号 平20業複、第406号）

土砂災害警戒区域等の指定の公示に係る図書(その2)



建築物に作用すると想定される衝撃に関する事項		
	・移動による力の最大	166.15 KN/m ²
	・堆積による力の最大	16.05 KN/m ²
	・移動による土石等の高さ	1.00 m
	・堆積による土石等の高さ	3.00 m
	・移動による力の最大	166.15 KN/m ²
	・堆積による力の最大	22.45 KN/m ²
	・移動による土石等の高さ	1.00 m
	・堆積による土石等の高さ	4.19 m
	・移動による力の最大	100.00 KN/m ²
	・堆積による力の最大	16.05 KN/m ²
	・移動による土石等の高さ	1.00 m
	・堆積による土石等の高さ	3.00 m

様式-2(急)

土砂災害警戒区域・土砂災害特別警戒区域

区域図

土砂災害防止法施行令第二条の基準に該当する区域

土砂災害防止法施行令第三条の基準に該当する区域	土石等の(移動)高さが1m以下の場合、土石等の移動による力が100kN/m ² を超える区域	
	土石等の堆積の高さが3mを超える区域	
	それ以外の区域	



縮尺

1:2,500

自然現象の種類

急傾斜地の崩壊

告示番号

香川県告示第203号

告示年月日

平成22年5月14日

箇所番号

II-1449

箇所名

北原(2)

所在地

高松市塩江町安原上東