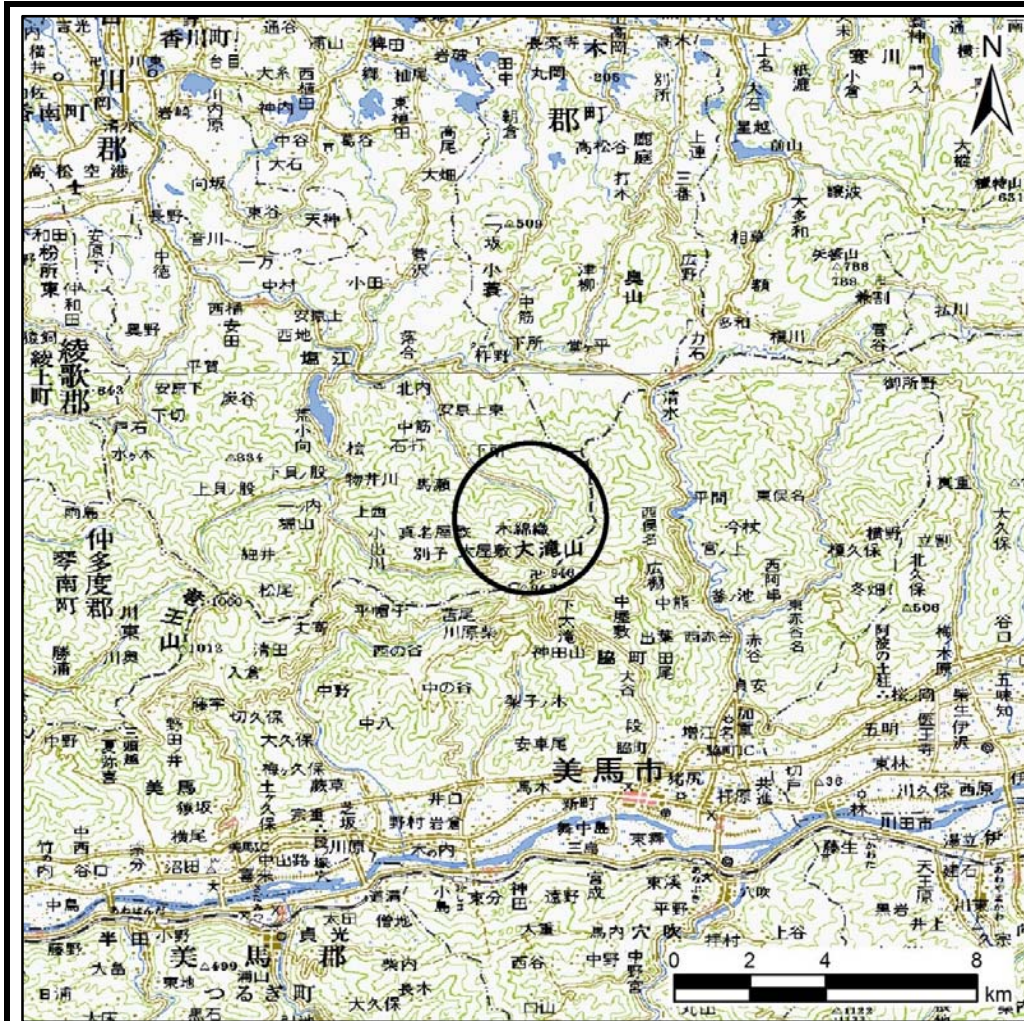
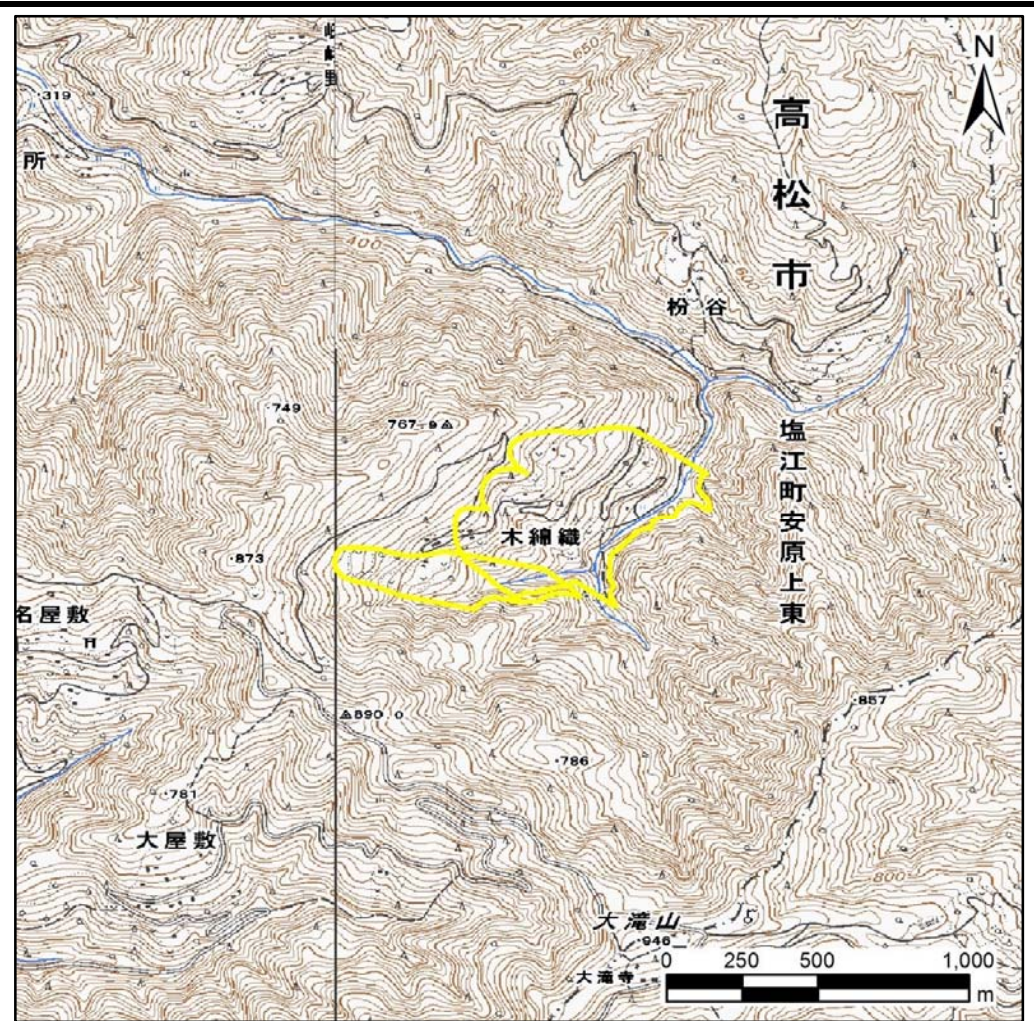


土砂災害警戒区域等の指定の公示に係る図書（その1）



(1/200,000)



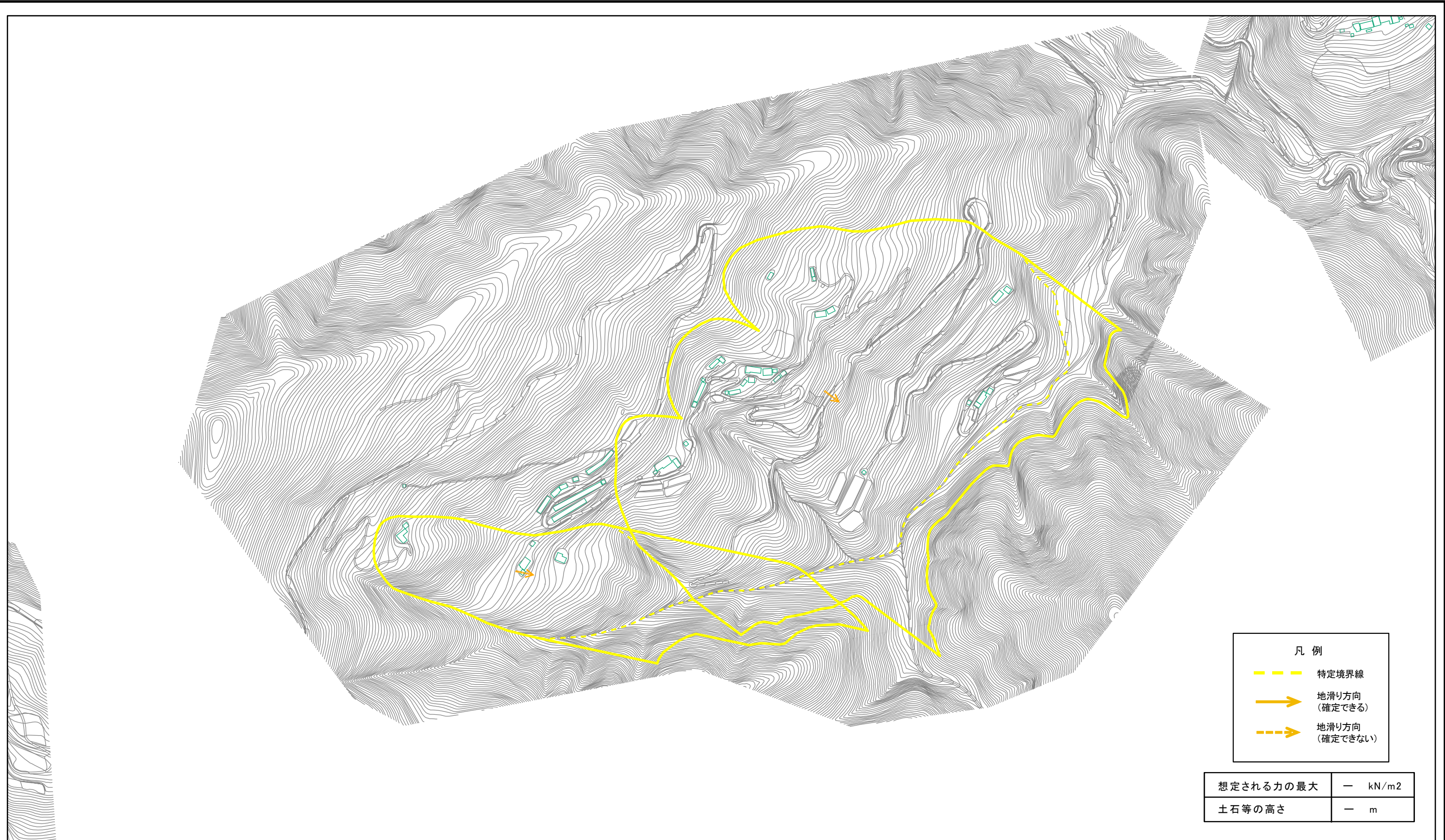
(1/25,000)

様式－1(地)

土砂災害警戒区域・土砂災害特別警戒区域 位置図

自然現象の種類	地滑り
箇所番号	19
箇所名	木綿織
地滑り区域名	-
所在地	香川県高松市塩江町安原上東下所奥

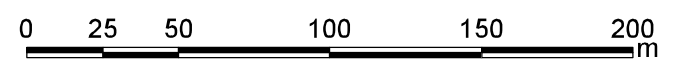
土砂災害警戒区域等の指定の公示に係る図書(その2)



0 25 50 100 150 200
m

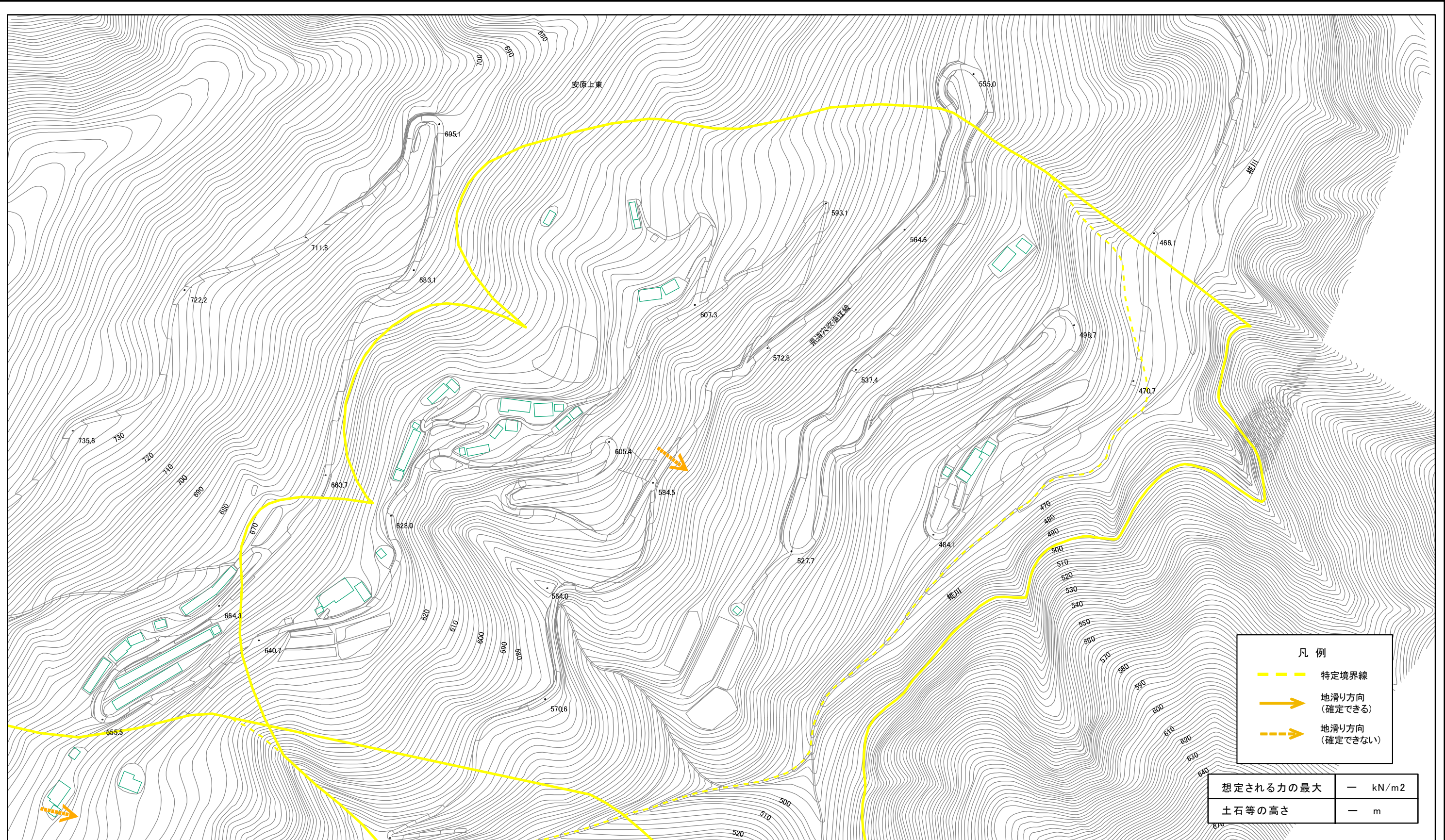
様式-2(地) 土砂災害警戒区域・土砂災害特別警戒区域 区域図	土砂災害防止法施行令第二条の基準に該当する区域(土砂災害警戒区域)		N 	自然現象の種類 地滑り	箇所番号 19	箇所名 木綿織
	土砂災害防止法施行令第三条の基準に該当する区域(土砂災害特別警戒区域)			告示番号 香川県告示第204号	地滑り区域名 所在地 香川県高松市塩江町安原上東下所奥	
	縮尺 1:5,000		告示年月日 平成27年6月26日			

土砂災害警戒区域等の指定の公示に係る図書(その2)



様式-2(地) 土砂災害警戒区域・土砂災害特別警戒区域 区域図	土砂災害防止法施行令第二条の基準に該当する区域(土砂災害警戒区域)		自然現象の種類 地滑り	箇所番号 19	箇所名 木綿織
	土砂災害防止法施行令第三条の基準に該当する区域(土砂災害特別警戒区域)			告示番号 香川県告示第204号	地滑り区域名 所在地 香川県高松市塩江町安原上東下所奥
			縮尺 1:2,500	告示年月日 平成27年6月26日	

土砂災害警戒区域等の指定の公示に係る図書(その2)



0 25 50 100 150 200 m

様式-2(地) 土砂災害警戒区域・土砂災害特別警戒区域 区域図	土砂災害防止法施行令第二条の基準に該当する区域(土砂災害警戒区域)		N 縮尺 1:2,500	自然現象の種類 地滑り	箇所番号 19	箇所名 木綿織
	土砂災害防止法施行令第三条の基準に該当する区域(土砂災害特別警戒区域)			告示番号 香川県告示第204号	地滑り区域名 所在地 香川県高松市塩江町安原上東下所奥	
	告示年月日 平成27年6月26日					