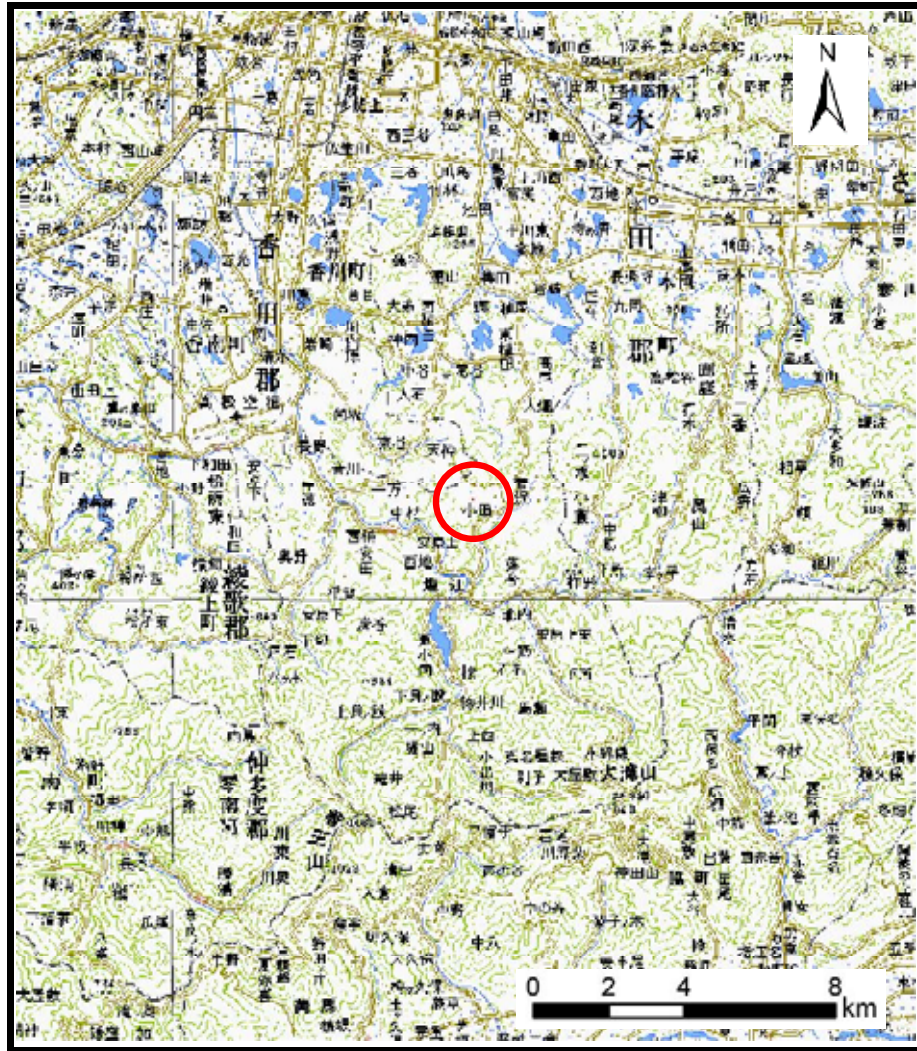
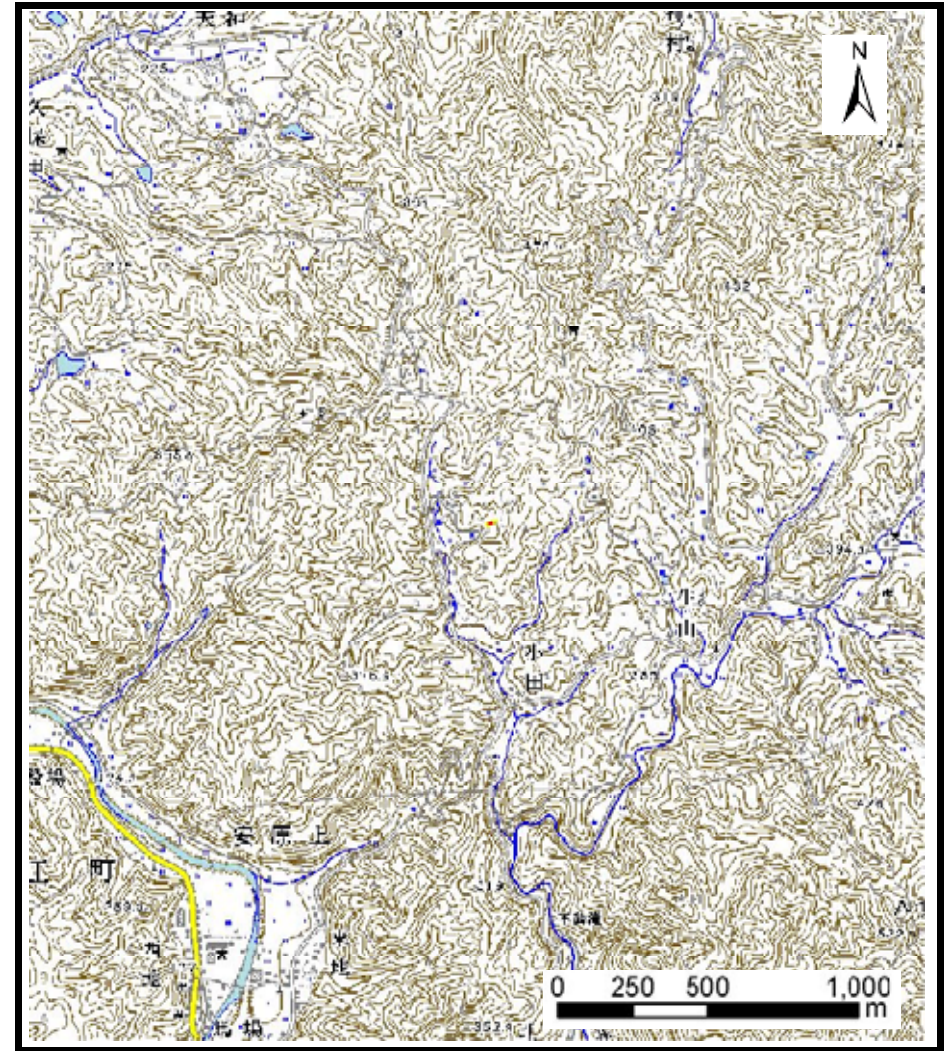


# 土砂災害警戒区域の指定の公示に係る図書（その1）



(1/200,000)



(1/25,000)

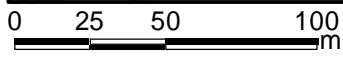
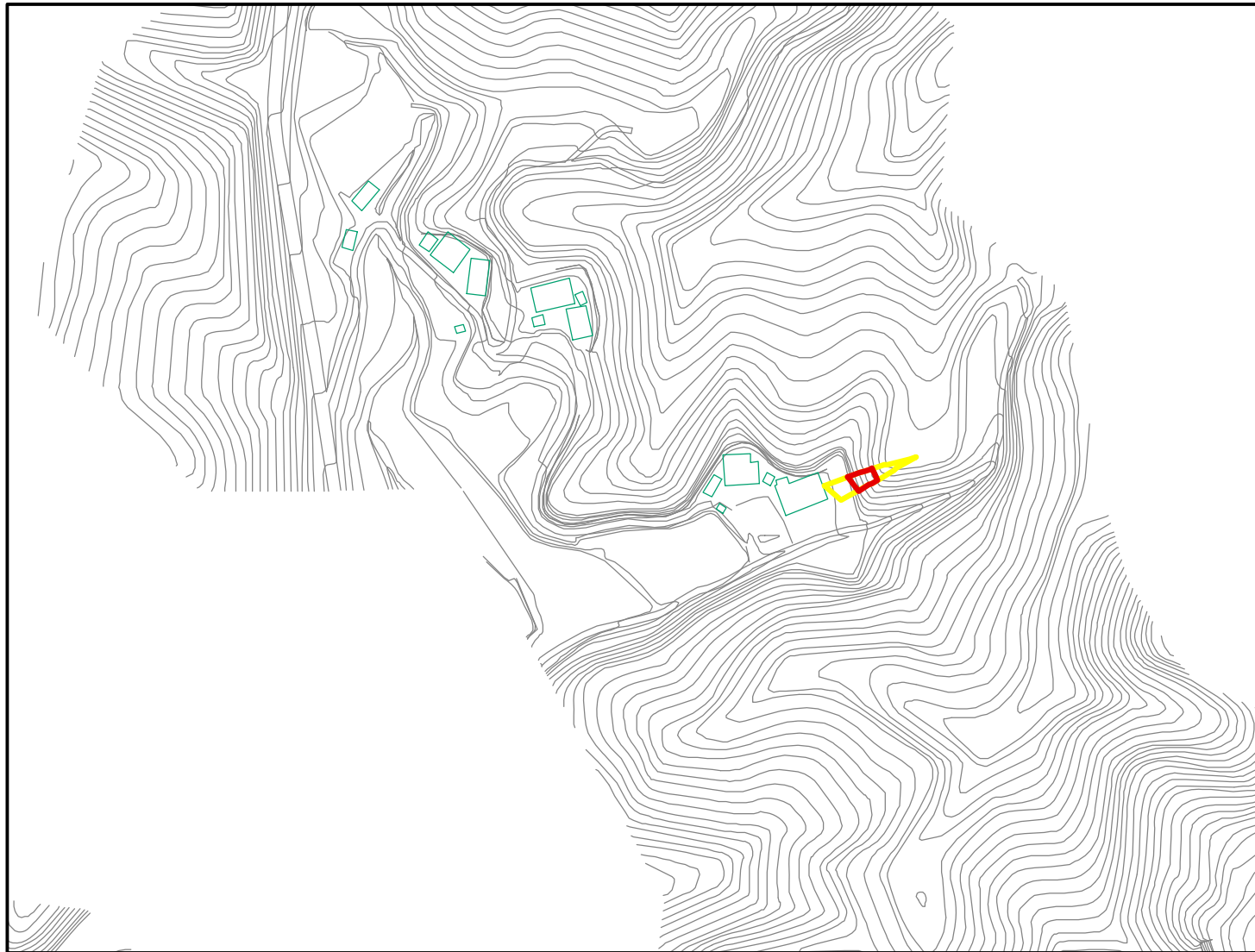
様式-1 (急)  
土砂災害警戒区域・土砂災害特別警戒区域  
位置図




自然現象の種類	急傾斜地の崩壊
箇所番号	Ⅱ-1524
箇所名	安原小田(1)_2
所在地	高松市塩江町安原上

この地図は、国土地理院長の承認を得て、同院発行の数値地図200000（地図画像）及び数値地図25000（地図画像）を複製したものである。（承認番号 平20業複、第406号）






# 土砂災害警戒区域等の指定の公示に係る図書(その2)



建築物に作用すると想定される衝撃に関する事項		
	-移動による力の最大	- KN/m <sup>2</sup>
	-堆積による力の最大	- KN/m <sup>2</sup>
	-移動による土石等の高さ	- m
	-堆積による土石等の高さ	- m
	-移動による力の最大	- KN/m <sup>2</sup>
	-堆積による力の最大	- KN/m <sup>2</sup>
	-移動による土石等の高さ	- m
	-堆積による土石等の高さ	- m
	-移動による力の最大	79.41 KN/m <sup>2</sup>
	-堆積による力の最大	10.21 KN/m <sup>2</sup>
	-移動による土石等の高さ	1.00 m
	-堆積による土石等の高さ	1.91 m

様式-2(急)

土砂災害警戒区域・土砂災害特別警戒区域  
区域図

土砂災害防止法施行令第二条の基準に該当する区域	
土砂災害防止法施行令第三条の基準に該当する区域	
それ以外の区域	

縮尺  
1:2,500

自然現象の種類  
告示番号  
告示年月日

急傾斜地の崩壊  
香川県告示第203号  
平成22年5月14日

箇所番号	II-1524
箇所名	安原小田(1)_2
所在地	高松市塩江町安原上